

ПАСПОРТ

ЭМС-фильтры для преобразователя
частоты EKF PROxima

1. НАЗНАЧЕНИЕ

ЭМС-фильтры для преобразователя частоты EKF PROxima обладают защитой от помех, которые создает преобразователь и могут быть применены в системах, которые предъявляют высокие требования к помехозащите. Фильтры работают на основе пассивных элементов: конденсаторов, резисторов и катушек индуктивности.

2. ТЕХНИЧЕСКИЕ ХАРАКТЕРИСТИКИ

Таблица 1

Параметры	Значения
Номинальное напряжение, В	АС 380-440
Напряжение испытания изоляции между фазами в течение 1 минуты, В	1500 DC
Напряжение испытания изоляции «Фаза- земля» в течение 1 минуты, В	1500 AC; 2500 DC
Рабочая частота	50-60
Рабочая температура, °С	-25...+85
Сопротивление изоляции, МОм	≥1500

Таблица 2

Модель	Ток нагрузки, А	Подавление противофазной помехи, Дб					
		0,15 МГц	0,5 МГц	1 МГц	5 МГц	10 МГц	30 МГц
vector-emi-1R5	5	80	85	85	75	65	70
vector-emi-4R0	10	80	90	90	75	70	65
vector-emi-7R5	16	75	90	90	75	75	65
vector-emi-15	30	75	90	85	75	65	60
vector-emi-22	45	75	90	85	75	65	55
vector-emi-37	80	58	78	75	65	60	50
vector-emi-45	100	65	85	90	80	75	70
vector-emi-55	150	55	80	75	70	65	55
vector-emi-75	200	55	85	75	70	65	55
vector-emi-90	300	55	85	80	60	52	40

Модель	Ток нагрузки, А	Подавление противофазной помехи, Дб					
		0,15 МГц	0,5 МГц	1 МГц	5 МГц	10 МГц	30 МГц
vector-emi-160	400	55	82	80	62	50	45
vector-emi-200	500	60	63	65	68	55	50
vector-emi-250	630	60	63	65	68	55	50
vector-emi-315	800	50	77	73	55	43	40

Таблица 3

Модель	Ток нагрузки, А	Подавление синфазной помехи, Дб					
		0,15 МГц	0,5 МГц	1 МГц	5 МГц	10 МГц	30 МГц
vector-emi-1R5	5	85	80	80	80	75	70
vector-emi-4R0	10	70	90	90	85	85	70
vector-emi-7R5	16	70	90	90	80	75	70
vector-emi-15	30	70	90	90	85	80	70
vector-emi-22	45	85	85	75	85	80	70
vector-emi-37	80	65	85	80	65	60	50
vector-emi-45	100	65	85	80	80	65	60
vector-emi-55	150	65	80	85	80	65	55
vector-emi-75	200	70	90	90	80	75	60
vector-emi-90	300	45	80	60	50	45	40
vector-emi-160	400	45	82	65	48	45	40
vector-emi-200	500	42	68	59	45	74	66
vector-emi-250	630	42	68	59	45	74	66
vector-emi-315	800	55	65	55	43	35	35

Модель	Подключение			Ток утечки \leq mA	Сопротивление изоляции
	клеммы	болты	пластины		
vector-emi-1R5	+	+		1,2	$\geq 500\text{M}\Omega$
vector-emi-4R0	+	+		1,5	$\geq 500\text{M}\Omega$
vector-emi-7R5	+	+		1,5	$\geq 500\text{M}\Omega$
vector-emi-15	+	+		2,0	$\geq 500\text{M}\Omega$
vector-emi-22	+	+		3,0	$\geq 500\text{M}\Omega$
vector-emi-37	+	+		4,0	$\geq 500\text{M}\Omega$
vector-emi-45		+		6,5	$\geq 500\text{M}\Omega$
vector-emi-55		+		6,5	$\geq 500\text{M}\Omega$
vector-emi-75		+		6,5	$\geq 500\text{M}\Omega$
vector-emi-90			+	6,5	$\geq 500\text{M}\Omega$
vector-emi-160			+	7,5	$\geq 500\text{M}\Omega$
vector-emi-200			+	7,5	$\geq 500\text{M}\Omega$
vector-emi-250			+	7,5	$\geq 500\text{M}\Omega$
vector-emi-315			+	7,5	$\geq 500\text{M}\Omega$

Изделие должно эксплуатироваться при следующих условиях окружающей среды:

- невзрывоопасная;
- не содержащая агрессивных газов и паров, в концентрациях, разрушающих металлы и изоляцию;
- не насыщенная токопроводящей пылью и парами.

3. СХЕМА ПОДКЛЮЧЕНИЯ

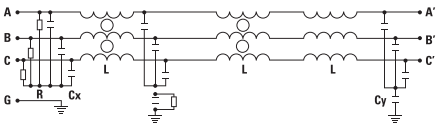


Рис. 1 Схема подключения

Фильтр подключается к частотному преобразователю со стороны сети!
Проводка между ЭМС фильтром и преобразователем частоты должна быть минимальной.

4. ГАБАРИТНЫЕ И УСТАНОВОЧНЫЕ РАЗМЕРЫ

Таблица 5

Модель	Ток нагрузки, А	Мощность ПЧ, кВт	Размеры, мм		
			D	W	H
vector-emi-1R5	5	0,75-1,5	136	105	42
vector-emi-4R0	10	2,2-3,7	136	105	42
vector-emi-7R5	20	5,5-7,5	136	105	42
vector-emi-15	30	11-15	165	130	50
vector-emi-22	50	18,5-22	240	165	80
vector-emi-37	80	30-37	300	220	100
vector-emi-45	100	45	300	220	100
vector-emi-55	120	55	300	220	100
vector-emi-75	150	75	352	185	112
vector-emi-90	200	90	352	185	112
vector-emi-160	300	110-160	352	185	112
vector-emi-200	400	185-200	470	265	170
vector-emi-250	500	220-250	470	265	170
vector-emi-315	630	280-315	470	265	170
vector-emi-450	800	350-450	470	265	170

5. КОМПЛЕКТАЦИЯ

1. ЭМС-фильтр для преобразователя частоты EKF PROxima – 1 шт.;
2. Паспорт – 1 шт.

6. УСЛОВИЯ ТРАНСПОРТИРОВКИ И ХРАНЕНИЯ

8.1 Транспортирование фильтров может осуществляться любым видом закрытого транспорта, обеспечивающим предохранение упакованных изделий от механических воздействий и воздействий атмосферных осадков.

8.2 Хранение фильтров должно осуществляться в упаковке производителя в закрытых помещениях при температуре окружающего воздуха от -40°С до +85°С и относительной влажности не более 80 % при +25°С.

7. ГАРАНТИЯ ИЗГОТОВИТЕЛЯ

7.1 Изготовитель гарантирует соответствие фильтров требованиям технической документации при соблюдении потребителем условий эксплуатации, транспортирования и хранения.

7.2 Гарантийный срок эксплуатации, исчисляемый с даты продажи — 7 лет.

7.3 Гарантийный срок хранения, исчисляемый с даты производства – 7 лет.

7.4 Срок службы – 10 лет.

8. СВИДЕТЕЛЬСТВО О ПРИЕМКЕ

ЭМС-фильтры для преобразователя частоты EKF PROxima соответствуют требованиям нормативной документации и признаны годными к эксплуатации.

Штамп технического контроля изготовителя

Дата производства «__» _____ 20__ г.

9. ОТМЕТКА О ПРОДАЖЕ

Дата продажи «___»_____ 20__г.

Подпись продавца

Печать фирмы-продавца М.П.

Представитель торговой марки EKF по работе с претензиями:
127273, Россия, Москва, ул. Отрадная, д. 2Б, стр. 9.
Тел.: +7 (495) 788-88-15

Изготовитель: ООО «ЦЕЦФ Электрик Трейдинг (Шанхай) Ко.»,
1412, Санком Цимик Тауэр, 800 Шанг Ченг Род,
Пудонг Нью Дистрикт, Шанхай, Китай

Уполномоченное изготовителем лицо: ООО «Эквивалент»,
690091, Приморский край, г. Владивосток, ул. Мордовцева, д. 6
Тел.: +7 (423) 279-14-91

Импортер: ООО «Триера»
690065, Приморский край, г. Владивосток,
ул. Стрельникова, д. 9. Тел.: +7 (423) 279-14-90

EKF trademark service representative:
Otradnaya st., 2b bld. 9, 127273, Moscow, Russia.
Tel.: +7 (495) 788-88-15

Manufacturer: «CECF Electric Trading (Shanghai) Co.», LTD,
1412, Suncome Cimic Tower, 800 Shang Cheng Road,
Pudong New District, Shanghai, China

Representative of the manufacturer: «Ekivalent», LTD
690091, Primorsky region, Vladivostok, st. Mordovtseva, 6
Tel.: + 7 (423) 279-14-91

Importer: «Triera», LTD
690065, Primorsky region, Vladivostok, st. Strelnikova, 9
Tel.: +7 (423) 279-14-90

EAC

TM.by
ONLINE STORE

<https://tm.by>
Интернет-магазин