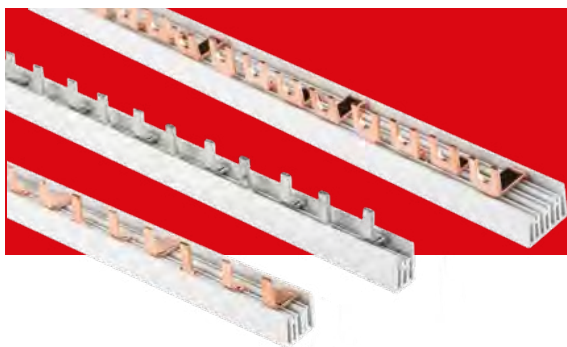


Шины соединительные типа FORK («вилка») и PIN («гребенка») EKF PROxima


 -40°C
 +90°C

 СООТВЕТСТВУЕТ
 ГОСТ
 18160-72

 ГАРАНТИЯ
 7
 ЛЕТ

EAC

Шины соединительные производятся в двух исполнениях: FORK («вилка») и PIN («гребенка») на номинальные токи 63 и 100 А, на одно-, двух-, трех- и четырехфазную нагрузку. Шины соединительные представляют собой пластины, выполненные из меди (шины на 100 А – из луженой меди), закрепленные в корпусе из диэлектрического материала, не поддерживающего горение, и выпускаются стандартной длиной 1 метр.



Шины на 100 А выполнены с нанесением лужения для одновременного подключения с алюминиевыми проводниками



Вся необходимая информация нанесена на корпус изделия термопечатью





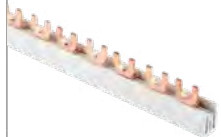
Шина изготовлена из электротехнической меди марки М1



Зажим для подключения автомата и шины, тип PIN



Шины поставляются в комплекте с заглушками

| Изображение | Наименование | Ном. ток, А | Макс. кол-во подключаемых устройств, шт. | Размеры, мм | | | | | | Артикул |
|---|---|-------------|--|-------------|------|-----|----|------|------|--------------|
| | | | | L | L1 | L2 | L3 | B | B1 | |
|  | Шина соединительная типа PIN для 1-ф нагр. EKF PROxima | 63 | 12 | 220 | 17,8 | 200 | 4 | 14,5 | 10,5 | pin-01-63-12 |
| | Шина соединительная типа PIN для 3-ф нагр. EKF PROxima | | | | | 205 | | 25 | 11,5 | pin-03-63-12 |
|  | Шина соединительная типа PIN для 1-ф нагр. EKF PROxima | 63 | 54 | 1000 | 17,8 | 948 | 4 | 14,5 | 10,5 | pin-01-63 |
| | Шина соединительная типа PIN для 2-ф нагр. EKF PROxima | | | | | | | 23,7 | 11,5 | pin-02-63 |
| | Шина соединительная типа PIN для 3-ф нагр. EKF PROxima | | | | | | | 25 | 11,5 | pin-03-63 |
| | Шина соединительная типа PIN для 4-ф нагр. EKF PROxima | | | | | | | 26 | 11 | pin-04-63 |
|  | Шина соединительная типа FORK для 1-ф нагр. EKF PROxima | 63 | 54 | 1000 | 17,8 | 990 | 12 | 15,5 | 11,5 | fork-01-63 |
| | Шина соединительная типа FORK для 2-ф нагр. EKF PROxima | | | | | | | 23,7 | 15 | fork-02-63 |
| | Шина соединительная типа FORK для 3-ф нагр. EKF PROxima | | | | | | | 25 | 11,5 | fork-03-63 |
| | Шина соединительная типа FORK для 4-ф нагр. EKF PROxima | | | | | | | 26 | 11 | fork-04-63 |

| Изображение | Наименование | Ном. ток, А | Макс. кол-во подключаемых устройств, шт. | Размеры, мм | | | | | | Артикул | | | | | |
|-------------|---|-------------|--|-------------|------|-----|----|------|------|--------------|-----|---|------|------|-------------|
| | | | | L | L1 | L2 | L3 | B | B1 | | | | | | |
| | Шина соединительная типа PIN для 1-ф нагр. EKF PROxima | 100 | 54 | 1000 | 17,8 | 948 | 4 | 14,5 | 10,5 | pin-01-100 | | | | | |
| | Шина соединительная типа PIN для 2-ф нагр. EKF PROxima | | | | | | | 25,7 | 11,5 | pin-02-100 | | | | | |
| | Шина соединительная типа PIN для 3-ф нагр. EKF PROxima | | | | | | | 27 | 11,5 | pin-03-100 | | | | | |
| | Шина соединительная типа PIN для 4-ф нагр. EKF PROxima | | | | | | | 28 | 11 | pin-04-100 | | | | | |
| | Шина соединительная типа PIN для 1-ф нагр. (шаг 1,5 модуля) EKF PROxima | | | | | | | 36 | 1000 | 27 | 950 | 8 | 14,5 | 10,5 | pin-01-100m |
| | Шина соединительная типа PIN для 2-ф нагр. (шаг 1,5 модуля) EKF PROxima | | | | | | | | | | | | 20 | 11,5 | pin-02-100m |
| | Шина соединительная типа PIN для 3-ф нагр. (шаг 1,5 модуля) EKF PROxima | | | | | | | | | | | | 25,9 | 12 | pin-03-100m |
| | Шина соединительная типа PIN для 4-ф нагр. (шаг 1,5 модуля) EKF PROxima | | | | | | | | | | | | 30,5 | 13 | pin-04-100m |
| | Шина соединительная типа FORK для 1-ф нагр. EKF PROxima | 100 | 54 | 1000 | 17,8 | 963 | 12 | 15,5 | 11,5 | fork-01-100 | | | | | |
| | Шина соединительная типа FORK для 2-ф нагр. EKF PROxima | | | | | | | 25,7 | 11,5 | fork-02-100 | | | | | |
| | Шина соединительная типа FORK для 3-ф нагр. EKF PROxima | | | | | | | 26,8 | 11,5 | fork-03-100 | | | | | |
| | Шина соединительная типа FORK для 4-ф нагр. EKF PROxima | | | | | | | 28 | 13 | fork-04-100 | | | | | |
| | Шина соединительная типа PIN 63 A 54 мод. для диф. автоматов EKF PROxima | 63 | 54 | 1000 | 22,8 | 963 | 4 | 22,8 | 14,3 | dpr-le-02-63 | | | | | |
| | Шина соединительная типа PIN 63 A 108 мод. для диф. автоматов EKF PROxima | | 108 | | | | | | | dpr-02-63 | | | | | |

| Изображение | Наименование | Количество штук | Артикул |
|-------------|---|-----------------|---------|
| | Заглушка на соединительную шину однофазную EKF PROxima | 50 | zh-1f |
| | Заглушка на соединительную шину двухфазную EKF PROxima | | zh-2f |
| | Заглушка на соединительную шину трехфазную EKF PROxima | | zh-3f |
| | Заглушка на соединительную шину четырехфазную EKF PROxima | | zh-4f |

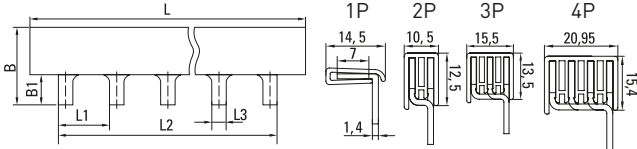
ТЕХНИЧЕСКИЕ ХАРАКТЕРИСТИКИ

| Параметры | | Значения |
|--|-----------------|------------|
| Число полюсов | | 1, 2, 3, 4 |
| Номинальное напряжение, В | | 230/400 |
| Номинальное импульсное выдерживание напряжения Uimp, В | | 4000 |
| Номинальный ток In, А* | | 63, 100 |
| Номинальный кратковременно допустимый ток Icw, А, не менее** | 63 А шаг 18 мм | 12 000 |
| | 100 А шаг 18 мм | 15 000 |
| | 100 А шаг 27 мм | 17 000 |

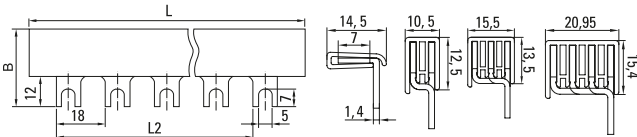
* В зависимости от типоразмера. ** В течение 1 сек.

Габаритные и установочные размеры

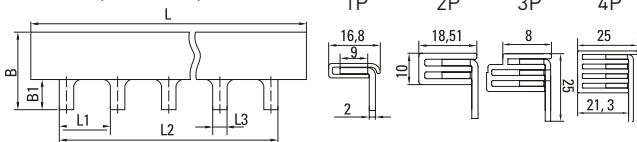
PIN 63A



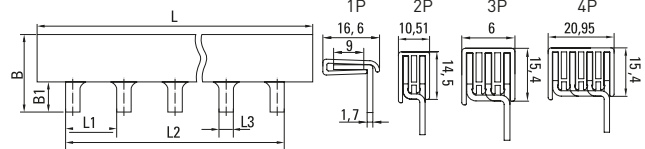
FORK 63A



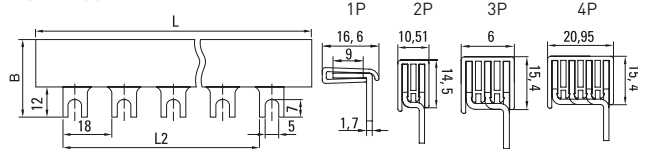
PIN 100A (шаг 27мм)



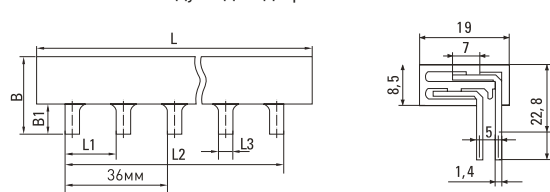
PIN 100A



FORK 100A



PIN 63 A на 54 модуля для диф. автоматов



PIN 63 A на 108 модулей для диф. автоматов

