

### Трансформаторы тока TTE и TTE-A EKF PROxima



**TTE-XX-XXX / X EKF PROxima**

от 5 до 5000 АМПЕР
Al / Cu
EAC

Номинальный вторичный ток трансформатора  $I_{2НОМ}$ , А  
 Номинальный первичный ток трансформатора  $I_{1НОМ}$ , А  
 А – модель со встроенной шиной.  
 30; 40; 60; 85; 100; 125 – модели, отличающиеся массой, габаритными размерами и первичным током, без встроенной шины

ГОСТ 7746-2015 «ГСИ. Трансформаторы тока. Общие технические условия»

Трансформаторы тока TTE и TTE-A EKF PROxima предназначены для передачи сигнала измерительной информации измерительным приборам, устройствам защиты и управления и применяются в сетях переменного тока номинальной частотой 50 Гц с номинальным напряжением до 660 В. Трансформаторы тока устанавливаются, например, во вводно-распределительных устройствах для учета энергопотребления. В ассортименте компании имеются трансформаторы тока с встроенной шиной – TTE-A и с универсальным окном (без встроенной шины) – TTE-30, TTE-40, TTE-60, TTE-85, TTE-100, TTE-125.



Корпус неразборный и опломбирован наклейкой, что препятствует доступу к вторичной обмотке



Встроенная медная луженая шина в TTE-A позволяет подключать медные и алюминиевые шины



Окно трансформаторов позволяет использовать их на шинах и кабелях различных сечений и конфигураций



Прозрачная крышка обеспечивает безопасность



12 лет МПИ

| Изображение | Наименование                   | Ном. переменный ток, А | Ном. мощность вторичной нагрузки, ВА | Масса нетто, кг | Артикул        |                   |
|-------------|--------------------------------|------------------------|--------------------------------------|-----------------|----------------|-------------------|
|             |                                |                        |                                      |                 | Класс точности |                   |
|             |                                |                        |                                      |                 | 0,5            | 0,5 S             |
|             | TTE-30-100/5A mini EKF PROxima | 100                    | 2,5                                  | 0,35            | tte-30M-100    | –                 |
|             | TTE-30-150/5A mini EKF PROxima | 150                    |                                      |                 | tte-30M-150    | –                 |
|             | TTE-30-200/5A mini EKF PROxima | 200                    |                                      |                 | tte-30M-200    | –                 |
|             | TTE-30-250/5A mini EKF PROxima | 250                    |                                      |                 | tte-30M-250    | –                 |
|             | TTE-30-300/5A mini EKF PROxima | 300                    |                                      |                 | tte-30M-300    | –                 |
|             | TTE-30-400/5A mini EKF PROxima | 400                    |                                      |                 | tte-30M-400    | –                 |
|             | TTE 30-150/5 A EKF PROxima     | 150                    | 5                                    | 0,450           | tte-30-150     | tte-30-150-0.5 S  |
|             | TTE 30-200/5 A EKF PROxima     | 200                    |                                      |                 | tte-30-200     | tte-30-200-0.5 S  |
|             | TTE 30-250/5 A EKF PROxima     | 250                    |                                      |                 | tte-30-250     | tte-30-250-0.5 S  |
|             | TTE 30-300/5 A EKF PROxima     | 300                    |                                      |                 | tte-30-300     | tte-30-300-0.5 S  |
|             | TTE 40-300/5 A EKF PROxima     | 300                    | 5                                    | 0,750           | tte-40-300     | tte-40-300-0.5S   |
|             | TTE 40-400/5 A EKF PROxima     | 400                    |                                      |                 | tte-40-400     | tte-40-400-0.5S   |
|             | TTE 40-500/5 A EKF PROxima     | 500                    |                                      |                 | tte-40-500     | tte-40-500-0.5S   |
|             | TTE 40-600/5 A EKF PROxima     | 600                    |                                      |                 | tte-40-600     | tte-40-600-0.5S   |
|             | TTE 60-300/5 A EKF PROxima     | 300                    | 5                                    | 0,750           | tte-60-300     | tte-60-300-0.5 S  |
|             | TTE 60-400/5 A EKF PROxima     | 400                    |                                      |                 | tte-60-400     | tte-60-400-0.5 S  |
|             | TTE 60-500/5 A EKF PROxima     | 500                    |                                      |                 | tte-60-500     | tte-60-500-0.5 S  |
|             | TTE 60-600/5 A EKF PROxima     | 600                    |                                      |                 | tte-60-600     | tte-60-600-0.5 S  |
|             | TTE 60-750/5 A EKF PROxima     | 750                    |                                      |                 | tte-60-750     | tte-60-750-0.5 S  |
|             | TTE 60-800/5 A EKF PROxima     | 800                    |                                      |                 | tte-60-800     | tte-60-800-0.5 S  |
|             | TTE 60-1000/5 A EKF PROxima    | 1000                   |                                      |                 | tte-60-1000    | tte-60-1000-0.5 S |

| Изображение                                                                       | Наименование                               | Ном. переменный ток, А | Ном. мощность вторичной нагрузки, ВА | Масса нетто, кг    | Артикул        |                    |
|-----------------------------------------------------------------------------------|--------------------------------------------|------------------------|--------------------------------------|--------------------|----------------|--------------------|
|                                                                                   |                                            |                        |                                      |                    | Класс точности |                    |
|                                                                                   |                                            |                        |                                      |                    | 0,5            | 0,5 S              |
|  | TTE 85-750/5 A EKF PROxima                 | 750                    | 5                                    | 1,02               | tte-85-750     | tte-85-750-0.5 S   |
|                                                                                   | TTE 85-800/5 A EKF PROxima                 | 800                    |                                      |                    | tte-85-800     | tte-85-800-0.5 S   |
|                                                                                   | TTE 85-1000/5 A EKF PROxima                | 1000                   | 10                                   |                    | tte-85-1000    | tte-85-1000-0.5 S  |
|                                                                                   | TTE 85-1200/5 A EKF PROxima                | 1200                   |                                      |                    | tte-85-1200    | tte-85-1200-0.5 S  |
|  | TTE 85-1500/5 A EKF PROxima                | 1500                   | 10                                   | 1,16               | tte-85-1500    | tte-85-1500-0.5 S  |
|                                                                                   | TTE 100-800/5 A EKF PROxima                | 800                    |                                      |                    | tte-100-800    | tte-100-800-0.5 S  |
|                                                                                   | TTE 100-1000/5 A EKF PROxima               | 1000                   | 10                                   |                    | tte-100-1000   | tte-100-1000-0.5 S |
|                                                                                   | TTE 100-1200/5 A EKF PROxima               | 1200                   |                                      |                    | tte-100-1200   | tte-100-1200-0.5 S |
|                                                                                   | TTE 100-1500/5 A EKF PROxima               | 1500                   | 10                                   |                    | tte-100-1500   | tte-100-1500-0.5 S |
|                                                                                   | TTE 100-1600/5 A EKF PROxima               | 1600                   |                                      |                    | tte-100-1600   | tte-100-1600-0.5 S |
|                                                                                   | TTE 100-2000/5 A EKF PROxima               | 2000                   | 15                                   |                    | tte-100-2000   | tte-100-2000-0.5 S |
|                                                                                   | TTE 100-2250/5 A EKF PROxima               | 2250                   |                                      |                    | tte-100-2250   | tte-100-2250-0.5 S |
| TTE 100-2500/5 A EKF PROxima                                                      | 2500                                       | tte-100-2500           |                                      | tte-100-2500-0.5 S |                |                    |
| TTE 100-3000/5 A EKF PROxima                                                      | 3000                                       | tte-100-3000           |                                      | tte-100-3000-0.5 S |                |                    |
|  | TTE 125-1500/5 A EKF PROxima               | 1500                   | 10                                   | 2,20               | tte-125-1500   | tte-125-1500-0.5 S |
|                                                                                   | TTE 125-2000/5 A EKF PROxima               | 2000                   |                                      |                    | tte-125-2000   | tte-125-2000-0.5 S |
|                                                                                   | TTE 125-2500/5 A EKF PROxima               | 2500                   | 15                                   |                    | tte-125-2500   | tte-125-2500-0.5 S |
|                                                                                   | TTE 125-3000/5 A EKF PROxima               | 3000                   |                                      |                    | tte-125-3000   | tte-125-3000-0.5 S |
|                                                                                   | TTE 125-4000/5 A EKF PROxima               | 4000                   | 15                                   |                    | tte-125-4000   | tte-125-4000-0.5 S |
|                                                                                   | TTE 125-5000/5 A EKF PROxima               | 5000                   |                                      |                    | tte-125-5000   | tte-125-5000-0.5 S |
|  | TTE-125-1500/5A большой корпус EKF PROxima | 1500                   | 10                                   | 2,20               | tte-125B-1500  | tte-125B-1500-0.5S |
|                                                                                   | TTE-125-2000/5A большой корпус EKF PROxima | 2000                   | 20                                   |                    | tte-125B-2000  | tte-125B-2000-0.5S |
|                                                                                   | TTE-125-2500/5A большой корпус EKF PROxima | 2500                   | 25                                   |                    | tte-125B-2500  | tte-125B-2500-0.5S |
|                                                                                   | TTE-125-3000/5A большой корпус EKF PROxima | 3000                   | 30                                   |                    | tte-125B-3000  | tte-125B-3000-0.5S |
|                                                                                   | TTE-125-4000/5A большой корпус EKF PROxima | 4000                   |                                      |                    | tte-125B-4000  | tte-125B-4000-0.5S |
|                                                                                   | TTE-125-5000/5A большой корпус EKF PROxima | 5000                   | 30                                   |                    | tte-125B-5000  | tte-125B-5000-0.5S |

| Изображение                                                                         | Наименование                               | Ном. переменный ток, А | Ном. мощность вторичной нагрузки, ВА | Масса нетто, кг | Артикул        |                 |
|-------------------------------------------------------------------------------------|--------------------------------------------|------------------------|--------------------------------------|-----------------|----------------|-----------------|
|                                                                                     |                                            |                        |                                      |                 | Класс точности |                 |
|                                                                                     |                                            |                        |                                      |                 | 0,5            | 0,5 S           |
|  | TTE-A EKF PROxima-5/5 A EKF PROxima        | 5                      | 5                                    | 0,694           | tte-a-5        | tte-a-5-0.5 S   |
|                                                                                     | TTE-A EKF PROxima-10/5 A EKF PROxima       | 10                     |                                      |                 | tte-a-10       | tte-a-10-0.5 S  |
|                                                                                     | TTE-A EKF PROxima-15/5 A EKF PROxima       | 15                     |                                      |                 | tte-a-15       | tte-a-15-0.5 S  |
|                                                                                     | TTE-A EKF PROxima-20/5 A EKF PROxima       | 20                     |                                      |                 | tte-a-20       | tte-a-20-0.5 S  |
|                                                                                     | TTE-A EKF PROxima-25/5 A EKF PROxima       | 25                     |                                      |                 | tte-a-25       | tte-a-25-0.5 S  |
|                                                                                     | TTE-A EKF PROxima-30/5 A EKF PROxima       | 30                     |                                      |                 | tte-a-30       | tte-a-30-0.5 S  |
|                                                                                     | TTE-A EKF PROxima-40/5 A EKF PROxima       | 40                     |                                      |                 | tte-a-40       | tte-a-40-0.5 S  |
|                                                                                     | TTE-A EKF PROxima-50/5 A EKF PROxima       | 50                     |                                      |                 | tte-a-50       | tte-a-50-0.5 S  |
|                                                                                     | TTE-A EKF PROxima-60/5 A EKF PROxima       | 60                     |                                      |                 | tte-a-60       | tte-a-60-0.5 S  |
|                                                                                     | TTE-A EKF PROxima-75/5 A EKF PROxima       | 75                     |                                      |                 | tte-a-75       | tte-a-75-0.5 S  |
|                                                                                     | TTE-A EKF PROxima-80/5 A EKF PROxima       | 80                     |                                      |                 | tte-a-80       | tte-a-80-0.5 S  |
|                                                                                     | TTE-A EKF PROxima-100/5 A EKF PROxima      | 100                    |                                      |                 | tte-a-100      | tte-a-100-0.5 S |
|                                                                                     | TTE-A EKF PROxima-120/5 A EKF PROxima      | 120                    |                                      |                 | tte-a-120      | tte-a-120-0.5 S |
|                                                                                     | TTE-A EKF PROxima-125/5 A EKF PROxima      | 125                    |                                      |                 | tte-a-125      | tte-a-125-0.5 S |
|                                                                                     | TTE-A EKF PROxima-150/5 A EKF PROxima      | 150                    |                                      |                 | tte-a-150      | tte-a-150-0.5 S |
|                                                                                     | TTE-A EKF PROxima-200/5 A EKF PROxima      | 200                    |                                      |                 | tte-a-200      | tte-a-200-0.5 S |
|                                                                                     | TTE-A EKF PROxima-250/5 A EKF PROxima      | 250                    |                                      |                 | tte-a-250      | tte-a-250-0.5 S |
|                                                                                     | TTE-A EKF PROxima-300/5 A EKF PROxima      | 300                    |                                      |                 | tte-a-300      | tte-a-300-0.5 S |
|                                                                                     | TTE-A EKF PROxima-400/5 A EKF PROxima      | 400                    |                                      |                 | tte-a-400      | tte-a-400-0.5 S |
|                                                                                     | TTE-A EKF PROxima-500/5 A EKF PROxima      | 500                    |                                      |                 | tte-a-500      | tte-a-500-0.5 S |
| TTE-A EKF PROxima-600/5 A EKF PROxima                                               | 600                                        | tte-a-600              | tte-a-600-0.5 S                      |                 |                |                 |
| TTE-A EKF PROxima-750/5 A EKF PROxima                                               | 750                                        | tte-a-750              | -                                    |                 |                |                 |
| TTE-A EKF PROxima-800/5 A EKF PROxima                                               | 800                                        | tte-a-800              | tte-a-800-0.5 S                      |                 |                |                 |
| TTE-A EKF PROxima-1000/5 A EKF PROxima                                              | 1000                                       | tte-a-1000             | tte-a-1000-0.5 S                     |                 |                |                 |
|  | TTE-A-100 с клеммой напряжения EKF PROxima | 100                    | 5                                    | 0,7             | tte-S-100      | tte-S-100-0.5S  |
|                                                                                     | TTE-A-150 с клеммой напряжения EKF PROxima | 150                    |                                      |                 | tte-S-150      | tte-S-150-0.5S  |
|                                                                                     | TTE-A-200 с клеммой напряжения EKF PROxima | 200                    |                                      |                 | tte-S-200      | tte-S-200-0.5S  |
|                                                                                     | TTE-A-250 с клеммой напряжения EKF PROxima | 250                    |                                      |                 | tte-S-250      | tte-S-250-0.5S  |
|                                                                                     | TTE-A-300 с клеммой напряжения EKF PROxima | 300                    |                                      |                 | tte-S-300      | tte-S-300-0.5S  |
|                                                                                     | TTE-A-400 с клеммой напряжения EKF PROxima | 400                    |                                      |                 | tte-S-400      | tte-S-400-0.5S  |
|                                                                                     | TTE-A-500 с клеммой напряжения EKF PROxima | 500                    |                                      |                 | tte-S-500      | tte-S-500-0.5S  |
|                                                                                     | TTE-A-600 с клеммой напряжения EKF PROxima | 600                    |                                      |                 | tte-S-600      | tte-S-600-0.5S  |
|                                                                                     | TTE-A-750 с клеммой напряжения EKF PROxima | 750                    |                                      |                 | tte-S-750      | tte-S-750-0.5S  |
|                                                                                     | TTE-A-800 с клеммой напряжения EKF PROxima | 800                    |                                      |                 | tte-S-800      | tte-S-800-0.5S  |
| TTE-A-1000 с клеммой напряжения EKF PROxima                                         | 1000                                       | tte-S-1000             | tte-S-1000-0.5S                      |                 |                |                 |

## ТЕХНИЧЕСКИЕ ХАРАКТЕРИСТИКИ

| Параметры                                                                                   | Значения                                                                                                    |                              |                    |                                    |                            |                                                     |                                                |
|---------------------------------------------------------------------------------------------|-------------------------------------------------------------------------------------------------------------|------------------------------|--------------------|------------------------------------|----------------------------|-----------------------------------------------------|------------------------------------------------|
|                                                                                             | Модификация трансформаторов                                                                                 |                              |                    |                                    |                            |                                                     |                                                |
|                                                                                             | TTE-A                                                                                                       | TTE-30                       | TTE-40             | TTE-60                             | TTE-85                     | TTE-100                                             | TTE-125                                        |
| Номинальное напряжение $U_{ном}$ , кВ                                                       | 0,66                                                                                                        |                              |                    |                                    |                            |                                                     |                                                |
| Наибольшее рабочее напряжение, кВ                                                           | 0,72                                                                                                        |                              |                    |                                    |                            |                                                     |                                                |
| Номинальная частота сети $f_{ном}$ , Гц                                                     | 50                                                                                                          |                              |                    |                                    |                            |                                                     |                                                |
| Номинальный первичный ток трансформатора $I_{1ном}$ , А                                     | 5, 10, 15, 20, 25, 30, 40, 50, 60, 75, 80, 100, 120, 125, 150, 200, 250, 300, 400, 500, 600, 750, 800, 1000 | 100, 150, 200, 250, 300, 400 | 300, 400, 500, 600 | 300, 400, 500, 600, 750, 800, 1000 | 750, 800, 1000, 1200, 1500 | 800, 1000, 1200, 1500, 1600, 2000, 2250, 2500, 3000 | 1500, 1600, 2000, 2250, 2500, 3000, 4000, 5000 |
| Номинальный вторичный рабочий ток $I_{2ном}$ , А                                            | 5                                                                                                           |                              |                    |                                    |                            |                                                     |                                                |
| Номинальная вторичная нагрузка $S_{2ном}$ с коэффициентом мощности $\cos\varphi = 0,8$ , ВА | 5, 10, 15, 20, 25, 30                                                                                       |                              |                    |                                    |                            |                                                     |                                                |
| Класс точности                                                                              | 0,5; 0,5S                                                                                                   |                              |                    |                                    |                            |                                                     |                                                |
| Ном. коэффициент трансформации $n_{ном}$ , определяемый по формуле                          | $n_{ном} = \frac{I_{1ном}}{I_{2ном}}$                                                                       |                              |                    |                                    |                            |                                                     |                                                |
| Номинальный коэффициент безопасности вторичной обмотки, Кбном                               | 5                                                                                                           |                              |                    |                                    |                            |                                                     |                                                |
| Испытательное одноминутное напряжение частотой 50 Гц, кВ                                    | 3                                                                                                           |                              |                    |                                    |                            |                                                     |                                                |
| Масса, кг, не более                                                                         | 0,6                                                                                                         | 0,6                          | 0,6                | 0,6                                | 1,02                       | 1,16                                                | 2,2                                            |

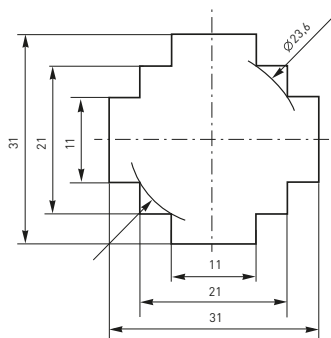
| Класс точности | Первич. ток, % ном. значения | Предел допускаемой погрешности |              |            | Предел нагрузки, % ном. знач. |
|----------------|------------------------------|--------------------------------|--------------|------------|-------------------------------|
|                |                              | токовой, %                     | угловой мин. | ± град     |                               |
| 0,5            | 5                            | ±1,5                           | ±90'         | ±2,7 град  | 25-100                        |
|                | 20                           | ±0,75                          | ±45'         | ±1,35 град |                               |
|                | 100-120                      | ±0,5                           | ±30'         | ±0,9 град  |                               |
| 0,5S           | 1                            | ±1,5                           | ±90'         | ±2,7 град  |                               |
|                | 5                            | ±0,75                          | ±45'         | ±1,35 град |                               |
|                | 20                           | ±0,5                           | ±30'         | ±0,9 град  |                               |
|                | 100-120                      | ±0,5                           | ±30'         | ±0,9 град  |                               |

## Типовые схемы подключения



## Габаритные и установочные размеры

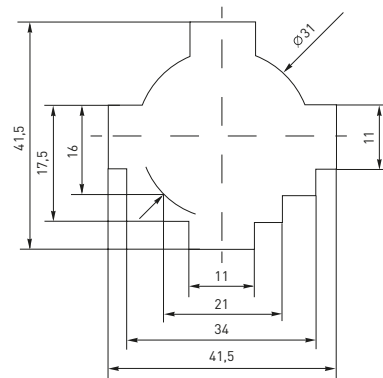
TTE-30



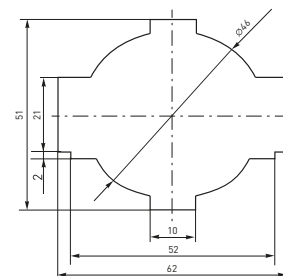
TTE-30 mini



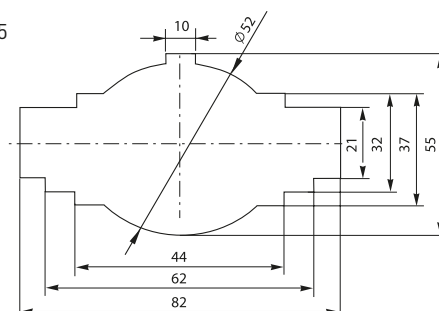
TTE-40



TTE-60



TTE-85



TTE-100

