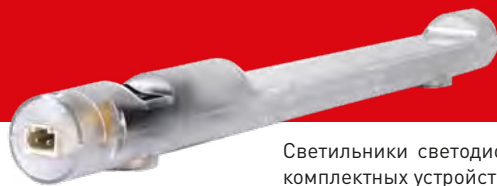


## Светильник светодиодный щитовой EKF PROxima



IP54

ГАРАНТИЯ  
7  
ЛЕТ

EAC

Светильники светодиодные щитовые EKF PROxima применяются для установки в низковольтных комплектных устройствах различного назначения, обеспечивая высокий уровень освещенности внутри шкафа. Питание светильника осуществляется напрямую от однофазного источника 220 В. Для подключения необходимо использовать специальные силовые разъемы (входят в комплект поставки). Светильники поставляются в двух исполнениях: со встроенными магнитами и под винтовой монтаж. На корпусе устройства предусмотрен выключатель для удобства пользования.



Два типа крепления в шкафу – винтовое и на магнитах



Возможность последовательного соединения до 10 светильников



Быстрое и удобное подключение

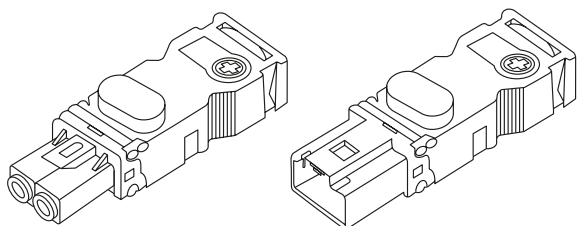
Наименование	Артикул
Светильник светодиодный щитовой 220В, 5Вт магнит EKF PROxima	ELM025
Светильник светодиодный щитовой 220В, 5Вт винт EKF PROxima	ELS025

### ТЕХНИЧЕСКИЕ ХАРАКТЕРИСТИКИ

Параметры	Значения
Потребляемая мощность, Вт	5
Световой поток, лм	400
Угол рассеивания	120 град.
Тип источника света	Светодиод; дневной свет, цветовая температура: 6000–7000 К
Срок службы	60 000 часов при температуре +20 °С
Подключение	Через двухполюсный силовой разъем; переменный ток: макс. 2.5 А / 240 В
Монтаж	На встроенные магниты или винтовой (M5) с максимальным моментом затяжки 2 Н·м
Материал корпуса	Пластиковый прозрачный
Вес, кг	0,2
Температура эксплуатации / хранения	-30°С ... +60°С / -40°С ... +70°С
Относительная влажность при эксплуатации / хранении	< 90%
Степень защиты / класс защиты	IP20 II (двойная изоляция)

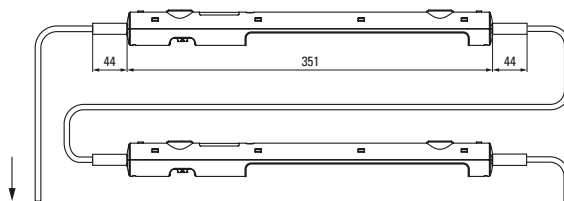
### Особенности эксплуатации и монтажа

Подключение светильника осуществляется с помощью силовых разъемов штыревого или гнездового типа, входящих в комплектацию. Сечение кабеля: 2 x 1,5 мм<sup>2</sup> (в комплект поставки не входит).

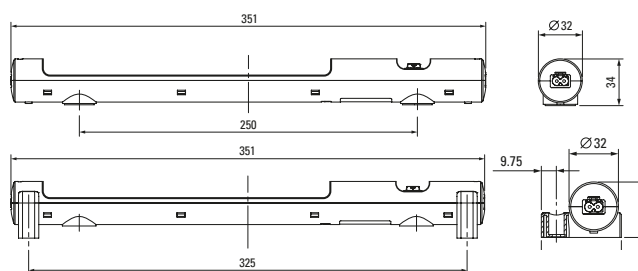


### Пример последовательного соединения светильников

Светильники можно подключать последовательно с применением штыревых и гнездовых разъемов. Максимальное количество светильников для подключения в одной цепи: 10 штук.



### Габаритные и установочные размеры



### Типовая комплектация

1. Светильник – 1 шт.
2. Основание для монтажа светильника – 2 шт. (для светильника с винтовым креплением).
3. Силовые разъемы (штыревой и гнездовой) по 1 шт.
4. Паспорт – 1 шт.