

ПАСПОРТ

Реле промежуточное EKF PROxima

1. НАЗНАЧЕНИЕ

Реле промежуточные серий РП-22 и РП-25 применяются в цепях управления переменного тока напряжением до 230В и являются комплектующим устройством. Реле промежуточные предназначены для гальванической развязки и передачи команд управления исполнительными элементами между силовыми цепями и цепями управления. Реле промежуточные серии РП крепятся на 35-мм монтажную DIN-рейку с помощью разъемов модульных серий РМ-22 и РМ-25. На модульном разъеме располагаются зажимы выводов переключающих контактов и катушки.

ВНИМАНИЕ! В комплект поставки реле промежуточных РП, разъемы модульные РМ не входят!

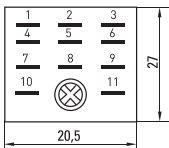
2. ТЕХНИЧЕСКИЕ ХАРАКТЕРИСТИКИ

Таблица 1

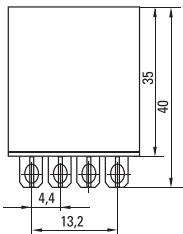
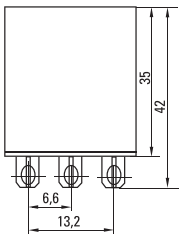
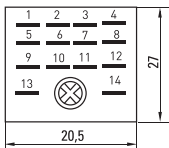
| Параметры | Значения |
|---|-------------|
| Коммутационная износостойкость, кол-во циклов | 100 000 |
| Механическая износостойкость, кол-во циклов | 10 000 000 |
| Степень защиты | IP 40 |
| Климатическое исполнение | УХЛ4 |
| Номинальное напряжение катушки, В | 12; 24; 230 |
| Номинальный ток контактов, А | 5; 10 |
| Минимальное напряжение срабатывания контактов реле, % | 80% от Uном |
| Количество групп переключающих контактов | 3; 4 |
| Напряжение пробоя между соседними контактами, В | 1000 |
| Напряжение пробоя между контактами и катушкой, В | 1500 |

3. ГАБАРИТНЫЕ РАЗМЕРЫ

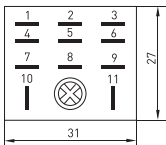
РП 22/3



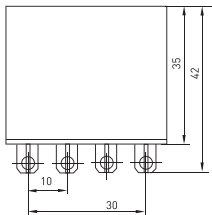
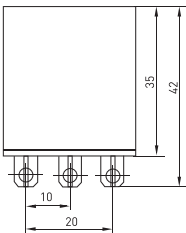
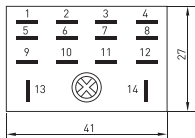
РП 22/4



РП 25/3



РП 25/4



4. ТИПОВАЯ КОМПЛЕКТАЦИЯ

1. Реле промежуточное
2. Паспорт

Реле промежуточное поставляется в групповой упаковке. Количество в одной упаковке – 50 шт.

5. УСЛОВИЯ ТРАНСПОРТИРОВКИ И ХРАНЕНИЯ

Транспортировка допускается любым удобным крытым транспортом, обеспечивающим защиту от влаги и механических повреждений.

Хранение осуществляется в упаковке производителя при температуре окружающей среды от -50 С° до +50 С° и относительной влажности 90%.

6. ГАРАНТИЯ ИЗГОТОВИТЕЛЯ

6.1 Гарантийный срок эксплуатации: 7 лет, при соблюдении правил эксплуатации, транспортирования и хранения.

6.2 Гарантийный срок хранения: 7 лет.

6.3 Срок службы: 10 лет.

Дата изготовления « ___ » _____ 201__ г.

Штамп технического контроля изготовителя

7. ОТМЕТКА О ПРОДАЖЕ

Дата продажи « ___ » _____ 201__ г.

Подпись продавца _____

Печать фирмы-продавца М.П.

Представитель торговой марки EKF по работе с претензиями:
127273, Россия, Москва, ул. Отрадная, д. 2Б, стр. 9
Тел./факс: +7 (495) 788-88-15 (многоканальный)
Тел.: 8 (800) 333-88-15 (бесплатный)
www.ekfgroup.com

Изготовитель: ООО «Яквинг Ксилай Электрик Эплаенсес Ко.»,
д. Дайдонг, р. Лиуши, г. Яквинг, провинция Чжэцзян, Китай
Тел./факс: +86-57762711312

Уполномоченное изготовителем лицо: ООО «Эквивалент»,
690091, Приморский край, г. Владивосток, ул. Мордовцева, д. 6
Тел.: +7 (423) 279-14-91

Импортер: ООО «Триера»
690065, Приморский край, г. Владивосток,
ул. Стрельникова, д. 9
Тел.: +7 (423) 279-14-90

EKF trademark service representative:
Otradnaya st., 2b bld. 9, 127273, Moscow, Russia
Tel./fax: +7 (495) 788-88-15 (multi-line)
Tel.: 8 (800) 333-88-15 (free)
www.ekfgroup.com

Manufacturer: «Yueqing Xile Electric Appliances Co.», LTD
Daidong village, Liushi town, Yueqing city, Zhejiang, China
Tel./fax: +86-57762711312

Representative of the manufacturer: «Ekvivalent», LTD
690091, Primorsky region, Vladivostok, st. Mordovtseva, 6
Tel.: +7 (423) 279-14-91

Importer: «Триера», LTD
690065, Primorsky region, Vladivostok, st. Strelnikova, 9
Tel.: +7 (423) 279-14-90

EAC

TM.by
ONLINE STORE

<https://tm.by>
Интернет-магазин