

# ПАСПОРТ

Реле промежуточные  
RPA EKF AVERES

**AV** AVERES



## НАЗНАЧЕНИЕ

Реле промежуточные серии RPA применяются в цепях управления переменного тока напряжением до 230 В и являются комплектующим устройством. Реле промежуточные предназначены для гальванической развязки и передачи команд управления исполнительными элементами между силовыми цепями и цепями управления. Реле промежуточные серии RPA крепятся на 35-мм монтажную DIN-рейку с помощью разъемов модульных серии RM4 или RM5. На модульном разъеме располагаются зажимы выводов переключающих контактов и катушки.

**ВНИМАНИЕ!** В комплект поставки реле промежуточных RPA разъемы модульные RM не входят!

## ТЕХНИЧЕСКИЕ ХАРАКТЕРИСТИКИ

Основные технические характеристики приведены в таблицах 1, 2 и 3.

Таблица 1

Параметры	Значение	
	Катушка 230 VAC	Катушка 24 VDC
Максимальная коммутируемая мощность АС, ВА	1250	
Максимальная коммутируемая мощность DC, Вт	150	
Сопротивление контактов, мОм	50	
Электрическая прочность изоляции, В	2500	
Время срабатывания, не более, мс	25	
Время возврата, не более, мс	25	
Коммутационная износостойкость, кол-во циклов	10 <sup>5</sup>	
Механическая износостойкость, кол-во циклов	10 <sup>7</sup>	
Степень защиты	IP40	
Светодиодный LED-индикатор срабатывания	есть	



Параметры	Значение	
	Катушка 230 VAC	Катушка 24 VDC
Напряжение пробоя между соседними контактами, В	1500 в течении 1 минуты	
Напряжение пробоя между катушкой и контактами, В	1500 в течении 1 минуты	
Рабочая температура	-40...+70°C	
Мощность потребления катушки АС, ВА	1,2 ВА	0,9 Вт
Сопротивление Катушки, кОм	18,8	0,65
Напряжение включения, не более, В	176	19,2
Напряжение отпускания, не менее, В	66	2,4
Вес, г	37	

Таблица 2

	Номиналь- ное на- пряжение катуш- ки, В	Количе- ство групп переключающих контактов	Меха- ниче- ская инди- кация	Механи- ческий тест- флажок	Номи- нальный ток кон- тактов при 250В AC1, А
гра-22-3-230AC	230 AC	3	нет	нет	6
гра-22-4-230AC	230 AC	4	нет	нет	5
гра-22-3-24DC	24 DC	3	нет	нет	6
гра-22-4-24DC	24 DC	4	нет	нет	5
рпат-22-3-230AC	230 AC	3	есть	есть	10
рпат-22-4-230AC	230 AC	4	есть	есть	5
рпат-22-3-24DC	24 DC	3	есть	есть	10
рпат-22-4-24DC	24 DC	4	есть	есть	5



Таблица 3

Артикул	Наименование
гpa-22-3-230AC	Реле промежуточное RPA 22/3 6A 230B AC EKF AVERES
гpa-22-4-230AC	Реле промежуточное RPA 22/4 5A 230B AC EKF AVERES
гpa-22-3-24DC	Реле промежуточное RPA 22/3 6A 24B DC EKF AVERES
гpa-22-4-24DC	Реле промежуточное RPA 22/4 5A 24B DC EKF AVERES
гpat-22-3-230AC	Реле промежуточное с кнопкой и мех. индикацией RPAт 22/3 10A 230B AC EKF AVERES
гpat-22-4-230AC	Реле промежуточное с кнопкой и мех. индикацией RPAт 22/4 5A 230B AC EKF AVERES
гpat-22-3-24DC	Реле промежуточное с кнопкой и мех. индикацией RPAт 22/3 10A 24B DC EKF AVERES
гpat-22-4-24DC	Реле промежуточное с кнопкой и мех. индикацией RPAт 22/4 5A 24B DC EKF AVERES
rp-led-24DC	Модуль светодиодный 24 VDC для промежуточных реле RP EKF AVERES
rp-led-230AC	Модуль светодиодный 230 VAC для промежуточных реле RP EKF AVERES



## СХЕМЫ ПОДКЛЮЧЕНИЯ



RPA 22/3 5A



RPA 22/4 5A



RPA 22/3 5A



RPA 22/4 5A

## ГАБАРИТНЫЕ И УСТАНОВОЧНЫЕ РАЗМЕРЫ

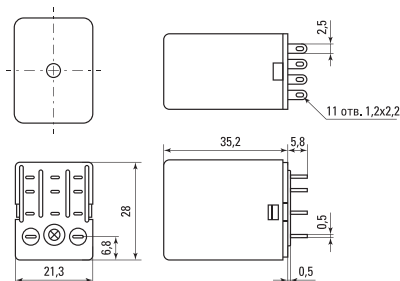


Рис. 1 Габаритные размеры реле промежуточное RPA 22/3 6A EKF AVERES



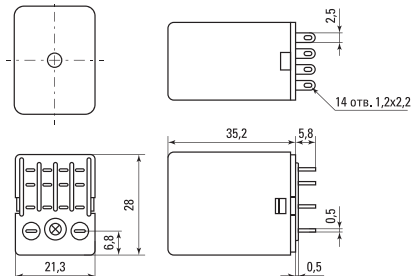


Рис. 2 Габаритные размеры реле промежуточное RPA 22/4 5A EKF AVERES

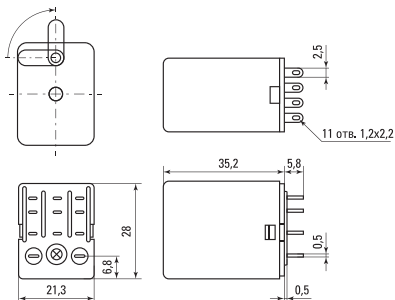


Рис. 3 Габаритные размеры реле промежуточное RPA 22/3 10A EKF AVERES



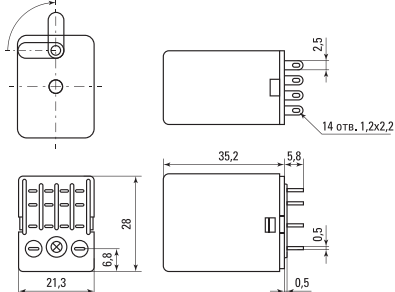


Рис. 4 Габаритные размеры реле промежуточное RPAAt 22/4 5A EKF AVERES

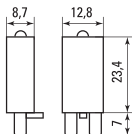


Рис. 5 Габаритные размеры модуля светодиодного для промежуточных реле RP EKF AVERES

## ТИПОВАЯ КОМПЛЕКТАЦИЯ

1. Реле промежуточное – 1 шт.;
2. Паспорт – 1 шт.



## **УСЛОВИЯ ТРАНСПОРТИРОВКИ И ХРАНЕНИЯ**

Транспортировка допускается любым удобным крытым транспортом, обеспечивающим защиты от влаги и механических повреждений. Хранение осуществляется в упаковке производителя при температуре окружающей среды от -50 до +70 С° и относительной влажности 90.

## **ГАРАНТИЯ ИЗГОТОВИТЕЛЯ**

Изготовитель гарантирует соответствие изделий требованиям нормативной документации при соблюдении потребителем условий эксплуатации, транспортирования и хранения. Срок службы: 10 лет. Гарантийный срок хранения, исчисляемый с даты производства: 10 лет. Гарантийный срок эксплуатации, исчисляемый с даты продажи: 10 лет.

## **УТИЛИЗАЦИЯ**

Реле промежуточные следует утилизировать в соответствии с действующим законодательством Российской Федерации.



## **СВИДЕТЕЛЬСТВО О ПРИЕМКЕ**

Реле промежуточные РРА изготовлены в соответствии с действующей нормативной документацией и признаны годными для эксплуатации.

Штамп технического контроля изготовителя

Дата производства «\_\_\_»\_\_\_\_\_ 20\_\_\_г.

## **ОТМЕТКА О ПРОДАЖЕ**

Дата продажи «\_\_\_»\_\_\_\_\_ 20\_\_\_г.

Подпись продавца

Печать фирмы-продавца М.П.



# 10 ЛЕТ ГАРАНТИИ YEAR WARRANTY

**Изготовитель:** ООО «ЦЕЦФ Электрик Трейдинг (Шанхай) Ко.»,  
1412, Санком Цимик Тауэр, 800 Шанг Ченг Рoad,  
Пудонг Нью Дистрикт, Шанхай, Китай.

**Manufacturer:** «CECF Electric Trading (Shanghai) Co.», LTD,  
1412, Suncome Cimic Tower, 800 Shang Cheng Road,  
Pudong New District, Shanghai, China.

**Импортер и представитель торговой марки EKF по работе с претензиями:**  
ООО «Электрорешения», 127273, Россия, Москва,  
ул. Отрадная, д. 2Б, стр. 9, 5 этаж.  
Тел./факс: +7 (495) 788-88-15 (многоканальный).  
Тел.: 8 (800) 333-88-15 (бесплатный).

**Importer and EKF trademark service representative:** «Electroresheniya», LTD,  
Otradnaya st., 2b bld. 9, 5th floor, 127273, Moscow, Russia.  
Tel./fax: +7 (495) 788-88-15 (multi-line).  
Tel.: 8 (800) 333-88-15 (free).

[WWW.EKFGROUP.COM](http://WWW.EKFGROUP.COM)

**EAC**

**TMby**  
ONLINE STORE

<https://tm.by>  
Интернет-магазин