



ПАСПОРТ

Реле промежуточные
RPA EKF AVERES

AV AVERES

TM!by
ONLINE STORE

<https://tm.by>
Интернет-магазин

НАЗНАЧЕНИЕ

Реле промежуточные серии RPA применяются в цепях управления переменного тока напряжением до 230 В и являются комплектующим устройством. Реле промежуточные предназначены для гальванической развязки и передачи команд управления исполнительными элементами между силовыми цепями и цепями управления. Реле промежуточные серии RPA крепятся на 35-мм монтажную DIN-рейку с помощью разъемов модульных серии RM4 или RM5. На модульном разъеме располагаются зажимы выводов переключающих контактов и катушки.

ВНИМАНИЕ! В комплект поставки реле промежуточных RPA разъемы модульные RM не входят!

ТЕХНИЧЕСКИЕ ХАРАКТЕРИСТИКИ

Основные технические характеристики приведены в таблицах 1, 2 и 3.

Таблица 1

| Параметры | Значение | |
|---|--------------------|-------------------|
| | Катушка 230 VAC | Катушка 24 VDC |
| Максимальная коммутируемая мощность AC, ВА | 1250 | |
| Максимальная коммутируемая мощность DC, Вт | 150 | |
| Сопротивление контактов, мОм | 50 | |
| Электрическая прочность изоляции, В | 2500 | |
| Время срабатывания, не более, мс | 25 | |
| Время возврата, не более, мс | 25 | |
| Коммутационная износостойкость, кол-во циклов | 10 ⁵ | |
| Механическая износостойкость, кол-во циклов | 10 ⁷ | |
| Степень защиты | IP40 | |
| Светодиодный LED-индикатор срабатывания | есть | |

| Параметры | Значение | |
|--|-------------------------|-------------------|
| | Катушка 230 VAC | Катушка 24 VDC |
| Напряжение пробоя между соседними контактами, В | 1500 в течении 1 минуты | |
| Напряжение пробоя между катушкой и контактами, В | 1500 в течении 1 минуты | |
| Рабочая температура | -40...+70°C | |
| Мощность потребления катушки AC, ВА | 1,2 ВА | 0,9 Вт |
| Сопротивление Катушки, кОм | 18,8 | 0,65 |
| Напряжение включения, не более, В | 176 | 19,2 |
| Напряжение отпускания, не менее, В | 66 | 2,4 |
| Вес, г | 37 | |

Таблица 2

| | Номинальное напряжение катушки, В | Количество групп переключающих контактов | Механическая индикация | Механический тест-флажок | Номинальный ток контактов при 250В AC1, А |
|----------------|-----------------------------------|--|------------------------|--------------------------|---|
| гра-22-3-230AC | 230 AC | 3 | нет | нет | 6 |
| гра-22-4-230AC | 230 AC | 4 | нет | нет | 5 |
| гра-22-3-24DC | 24 DC | 3 | нет | нет | 6 |
| гра-22-4-24DC | 24 DC | 4 | нет | нет | 5 |
| гра-22-3-230AC | 230 AC | 3 | есть | есть | 10 |
| гра-22-4-230AC | 230 AC | 4 | есть | есть | 5 |
| гра-22-3-24DC | 24 DC | 3 | есть | есть | 10 |
| гра-22-4-24DC | 24 DC | 4 | есть | есть | 5 |

Таблица 3

| Артикул | Наименование |
|-----------------|---|
| гра-22-3-230AC | Реле промежуточное RPA 22/3 6A 230B AC EKF AVERES |
| гра-22-4-230AC | Реле промежуточное RPA 22/4 5A 230B AC EKF AVERES |
| гра-22-3-24DC | Реле промежуточное RPA 22/3 6A 24B DC EKF AVERES |
| гра-22-4-24DC | Реле промежуточное RPA 22/4 5A 24B DC EKF AVERES |
| rpat-22-3-230AC | Реле промежуточное с кнопкой и мех. индикацией RPAт 22/3 10A 230B AC EKF AVERES |
| rpat-22-4-230AC | Реле промежуточное с кнопкой и мех. индикацией RPAт 22/4 5A 230B AC EKF AVERES |
| rpat-22-3-24DC | Реле промежуточное с кнопкой и мех. индикацией RPAт 22/3 10A 24B DC EKF AVERES |
| rpat-22-4-24DC | Реле промежуточное с кнопкой и мех. индикацией RPAт 22/4 5A 24B DC EKF AVERES |
| rp-led-24DC | Модуль светодиодный 24 VDC для промежуточных реле RP EKF AVERES |
| rp-led-230AC | Модуль светодиодный 230 VAC для промежуточных реле RP EKF AVERES |

СХЕМЫ ПОДКЛЮЧЕНИЯ



RPA 22/3 5A



RPA 22/4 5A



RPA 22/3 5A



RPA 22/4 5A

ГАБАРИТНЫЕ И УСТАНОВОЧНЫЕ РАЗМЕРЫ

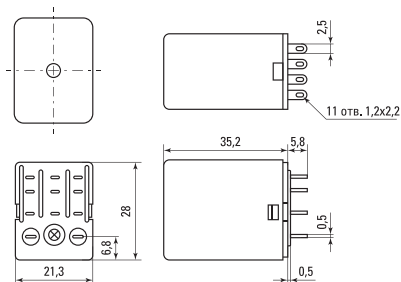


Рис. 1 Габаритные размеры реле промежуточное RPA 22/3 6A EKF AVERES

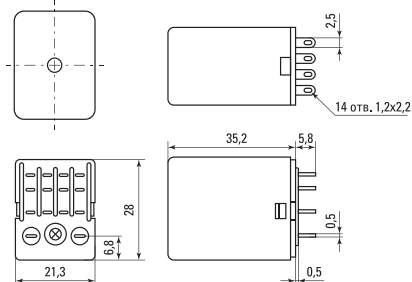


Рис. 2 Габаритные размеры реле промежуточное RPA 22/4 5A EKF AVERES

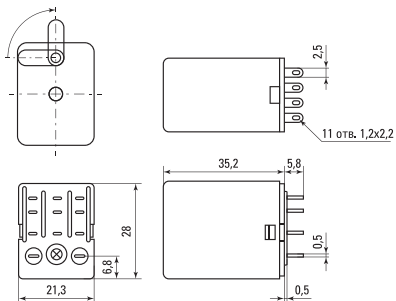


Рис. 3 Габаритные размеры реле промежуточное RPAAt 22/3 10A EKF AVERES

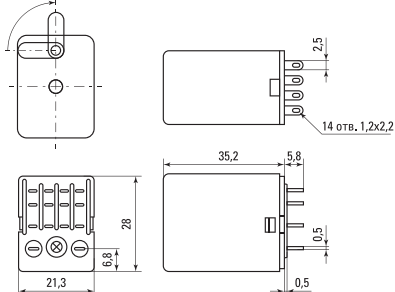


Рис. 4 Габаритные размеры реле промежуточное RPAт 22/4 5A EKF AVERES

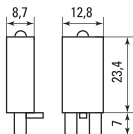


Рис. 5 Габаритные размеры модуля светодиодного для промежуточных реле RP EKF AVERES

ТИПОВАЯ КОМПЛЕКТАЦИЯ

1. Реле промежуточное – 1 шт.;
2. Паспорт – 1 шт.

УСЛОВИЯ ТРАНСПОРТИРОВКИ И ХРАНЕНИЯ

Транспортировка допускается любым удобным крытым транспортом, обеспечивающим защиты от влаги и механических повреждений. Хранение осуществляется в упаковке производителя при температуре окружающей среды от -50 до +70 С° и относительной влажности 90.

ГАРАНТИЯ ИЗГОТОВИТЕЛЯ

Изготовитель гарантирует соответствие изделий требованиям нормативной документации при соблюдении потребителем условий эксплуатации, транспортирования и хранения. Срок службы: 10 лет. Гарантийный срок хранения, исчисляемый с даты производства: 10 лет. Гарантийный срок эксплуатации, исчисляемый с даты продажи: 10 лет.

УТИЛИЗАЦИЯ

Реле промежуточные следует утилизировать в соответствии с действующим законодательством Российской Федерации.

СВИДЕТЕЛЬСТВО О ПРИЕМКЕ

Реле промежуточные RPA изготовлены в соответствии с действующей нормативной документацией и признаны годными для эксплуатации.

Штамп технического контроля изготовителя

Дата производства «___»_____ 20___г.

ОТМЕТКА О ПРОДАЖЕ

Дата продажи «___»_____ 20___г.

Подпись продавца

Печать фирмы-продавца М.П.

10 ЛЕТ ГАРАНТИИ YEAR WARRANTY

Изготовитель: ООО «ЦЕЦФ Электрик Трейдинг (Шанхай) Ко.»,
1412, Санком Цимик Тауэр, 800 Шанг Ченг Роад,
Пудонг Нью Дистрикт, Шанхай, Китай.

Manufacturer: «CECF Electric Trading (Shanghai) Co.», LTD,
1412, Suncome Cimic Tower, 800 Shang Cheng Road,
Pudong New District, Shanghai, China.

Импортер и представитель торговой марки EKF по работе с претензиями:
ООО «Электрорешения», 127273, Россия, Москва,
ул. Отрадная, д. 2Б, стр. 9, 5 этаж.
Тел./факс: +7 (495) 788-88-15 (многоканальный).
Тел.: 8 (800) 333-88-15 (бесплатный).

Importer and EKF trademark service representative: «Electroresheniya», LTD,
Otradnaya st., 2b bld. 9, 5th floor, 127273, Moscow, Russia.
Tel./fax: +7 (495) 788-88-15 (multi-line).
Tel.: 8 (800) 333-88-15 (free).

WWW.EKFGROUP.COM

EAC

TMby
ONLINE STORE

<https://tm.by>
Интернет-магазин