

# УКАЗАНИЯ

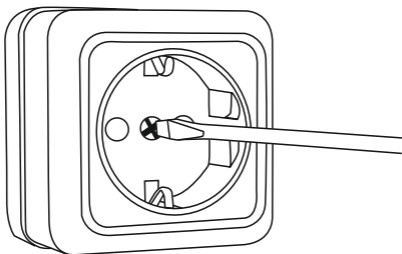
## по монтажу розетки серии «РИМ»

Installation directions  
for socket series «ROME»

1

Вывернуть отверткой центральный винт и снять крышку изделия.

Remove the central screw with a screwdriver and remove the cover.



2

Сделать в крышке изделия вырез для кабеля в соответствии с его диаметром.

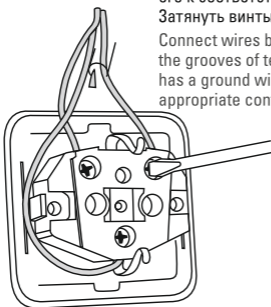
Make a cutout on the cover for cable in accordance with its diameter



3

Подсоединить провода, просунув зачищенные концы в пазы контактных зажимов, при наличии у изделия заземляющего провода, подсоединить его к соответствующему контакту. Затянуть винты.

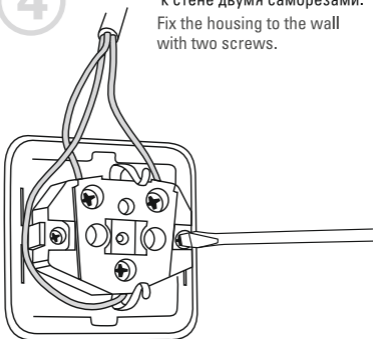
Connect wires by pushing the scammers into the grooves of terminal clamps. If the unit has a ground wire, connect it to the appropriate contact. Tighten the screws.



4

Прикрепить корпус изделия к стене двумя саморезами.

Fix the housing to the wall with two screws.



5

Установить крышку на место, затянуть центральный винт.

Remount the cover, tighten the central screw.

