

УКАЗАНИЯ

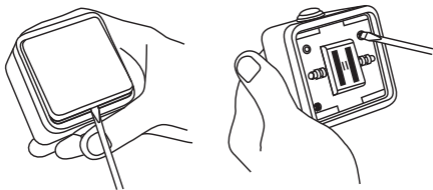
по монтажу выключателей 1/2 клавишных серии «Минск»

Installation directions for single/double-key switch
series «Minsk»

1

Снять клавишу, путем ее поднятия наконечником плоской отвертки. Вывернуть два диагональных шурупа.

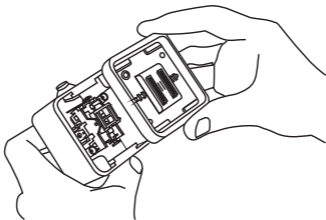
Remove the key by hooking with a flat screwdriver tip. Unscrew two diagonal screws.



2

Снять переднюю панель. Вынуть внутренний механизм изделия.

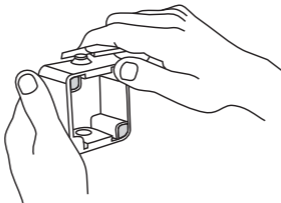
Remove the front panel. Take off the inner mechanism of the unit.



3

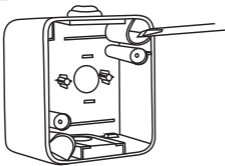
Аккуратно срезать верх герметизирующего сальника в соответствии с диаметром подсоединяемого кабеля.

Cut off carefully the top of the packing gland according to the diameter of the connected cable.



4

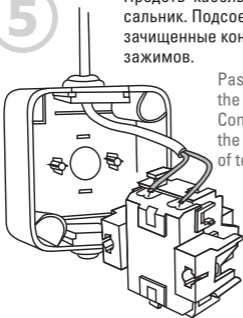
Прикрепить корпус изделия к стене двумя саморезами.
Attach the unit housing to the wall with two screws.



5

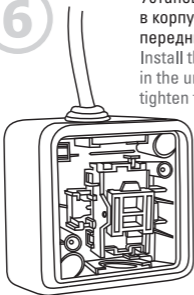
Продеть кабель через верхний или нижний сальник. Подсоединить провода, просунув зачищенные концы в пазы контактных зажимов.

Pass the cable through the top or the lower gland. Connect the wires by pushing the skinners into the grooves of terminals clamps.



6

Установить механизм изделия и сальник в корпусе изделия, установить переднюю панель, затянуть винты.
Install the unit mechanisms and the gland in the unit housing, install the front panel, tighten the screws.



7

Установить клавишу на место.
Install the key.

