

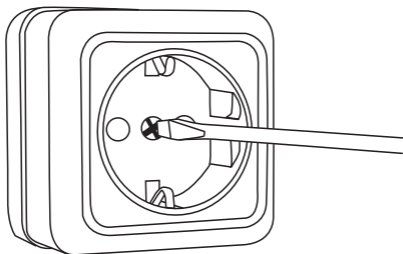
# УКАЗАНИЯ

## по монтажу розетки серии «Минск»

Installation directions  
for socket series «Minsk»

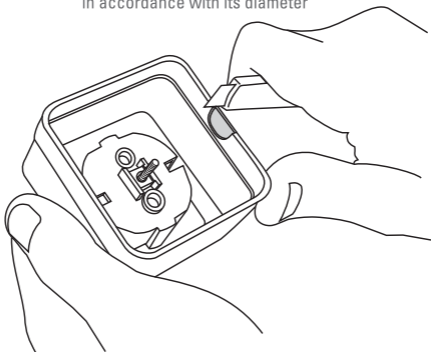
1

Вывернуть отверткой центральный винт и снять крышку изделия.  
Remove the central screw with a screwdriver and remove the cover.



2

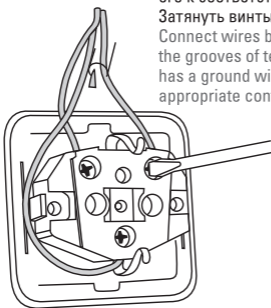
Сделать в крышке изделия вырез для кабеля в соответствии с его диаметром.  
Make a cutout on the cover for cable in accordance with its diameter



3

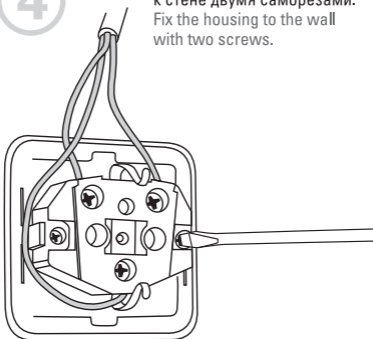
Подсоединить провода, просунув зачищенные концы в пазы контактных зажимов, при наличии у изделия заземляющего провода, подсоединить его к соответствующему контакту. Затянуть винты.

Connect wires by pushing the scammers into the grooves of terminal clamps. If the unit has a ground wire, connect it to the appropriate contact. Tighten the screws.



4

Прикрепить корпус изделия к стене двумя саморезами.  
Fix the housing to the wall with two screws.



5

Установить крышку на место, затянуть центральный винт.  
Remount the cover, tighten the central screw.

