

## Силовые разъемы EKF PROxima



**Вилка (Розетка) XXX EKF PROxima**

- X – вид
  - 0 – вилка переносная
  - 1 – розетка стационарная
  - 2 – розетка переносная [коннектор]
  - 4 – розетка скрытой установки
  - 5 – вилка стационарная
- X – величина тока, А
  - 1 – 16
  - 2 – 32
  - 3 – 63
  - 4 – 125
- X – число контактов
  - 3 – 2P + PE
  - 4 – 3P + PE
  - 5 – 3P + N + PE

Пример: Вилка 013 (Вилка переносная, 16А, 2P + PE)

IP67

IP44

IP20

EAC

16A

32A

63A

125A







Силовые штепсельные разъемы предназначены для подключения мобильного или стационарного электрооборудования к сети переменного тока частотой 50 Гц с напряжением 220 или 380 В.

Разъемы применяются для обеспечения электропитания промышленного и строительного электрооборудования и электроинструмента, передвижных магазинов и точек питания и т. п.



Корпус изделий устойчив к ударам, стойко переносит мороз, не деформируется и не разрушается



Защитные крышки предохраняют изделия от попадания влаги и пыли



Рифленая поверхность не позволяет изделию выскальзывать из рук



Специальный сальник для провода различного сечения



Штыревые контакты вилки и розеточного узла покрыты никелированным сплавом для защиты от коррозии



Фиксация провода внутри розеточного блока дополнительной скобой



### Розетки

Ном. ток, А	Напряжение, В	Полюса	Вид	Степень защиты	Артикул				
					Розетки силовые стационарные наружные	Розетки силовые переносные	Розетки силовые стационарные внутренние	Розетки двухлучевые	Розетки трехлучевые
16	110	2P + PE		IP 44	-	-	-	ps-1012-4h-16-110	ps-1013-4h-16-110
	230	2P + PE			-	-	ps-112-16-220	-	-
	230	2P + PE			ps-113-16-220	ps-213-16-220	ps-413-16-220	ps-1012-16-220	ps-1013-16-220
	400	3P + PE			ps-114-16-380	ps-214-16-380	ps-414-16-380	ps-1012-214-380	ps-1013-214-16-380
	400	3P + PE + N			ps-115-16-380	ps-215-16-380	ps-415-16-380	-	-
32	230	2P + PE		IP 67	ps-123-32-220	ps-223-32-220	ps-423-32-220	-	-
	400	3P + PE			ps-124-32-380	ps-224-32-380	ps-424-32-380	-	-
	400	3P + PE + N			ps-125-32-380	ps-225-32-380	ps-425-32-380	-	-
63	230	2P + PE		IP 67	ps-133-63-220	ps-233-63-220	-	-	-
	400	3P + PE			ps-134-63-380	ps-234-63-380	-	-	-
	400	3P + PE + N			ps-135-63-380	ps-235-63-380	-	-	-
125	400	3P + PE + N		-	-	-	-	-	



### Вилки

Ном. ток, А	Напряжение, В	Полюса	Вид	Степень защиты	Артикул		
					Розетки силовые стационарные наружные	Розетки силовые переносные	
16	230	2P + PE		IP 44	ps-013-16-220	ps-513-16-220	
	400	3P + PE			ps-014-16-380	ps-514-16-380	
	400	3P + PE + N			ps-015-16-380	ps-515-16-380	
32	230	2P + PE			IP 67	ps-023-32-220	ps-523-32-220
	400	3P + PE				ps-024-32-380	ps-524-32-380
	400	3P + PE + N				ps-025-32-380	ps-525-32-380
63	230	2P + PE		IP 67		ps-033-63-220	
	400	3P + PE				ps-034-63-380	
	400	3P + PE + N				ps-035-63-380	
125	400	3P + PE + N				ps-045-125-380	

### ТЕХНИЧЕСКИЕ ХАРАКТЕРИСТИКИ

#### Таблица сопоставления разъемов

Вилки	Модель	Розетки силовые переносные						Розетки силовые стационарные внутренние						Розетки силовые стационарные наружные						Розетки двух- и трехлучевые														
		223	215	213	214	224	225	233	234	235	413	414	415	423	424	425	113	114	115	123	124	125	133	134	135	145	1013	1013-214	1012-4h	1012	1012-214	1013-4h		
Вилки силовые переносные	023																																	
	013																																	
	014																																	
	015																																	
	024																																	
	025																																	
	033																																	
	034																																	
	035																																	
	045																																	
Вилки силовые стационарные	513																																	
	514																																	
	515																																	
	523																																	
	524																																	
	525																																	

### Габаритные и установочные размеры

#### Вилки силовые переносные

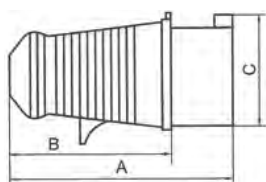


Рис. 1

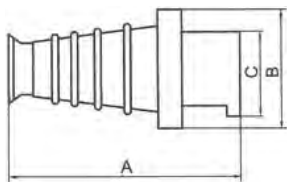


Рис. 2

Модель	№ рисунка	Размеры, мм		
		A	B	C
013	1	121	84	51
023		138	92	63
033		233	110	75,5
014		121	84	54
024		138	92	63
034		233	110	75,5
015		129	94	63
025		149	97	70
035		233	100	75,5
045	2	282	125	88

#### Вилки силовые стационарные

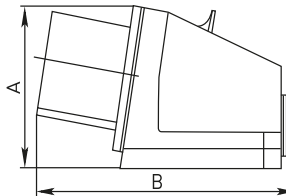


Рис. 3

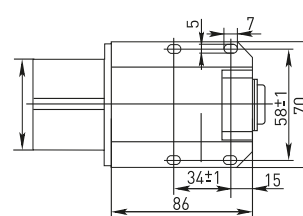


Рис. 4

Модель	№ рисунка	Размеры, мм		
		A	B	C
513	3, 4	78	131	44
514		78	131	50
515		80	133	55
523		97	151	65
524		97	151	65
525		103	153	70

Розетки силовые переносные

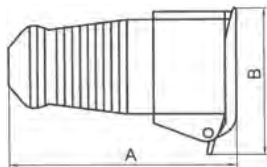


Рис. 5

Модель	№ рисунка	Размеры, мм	
		A	B
213	5	130	66
223		149	90
233		245	110
214		130	76
224		150	90
234		245	110
215		139	90
225		154	100
235		245	110

Розетки силовые стационарные наружные

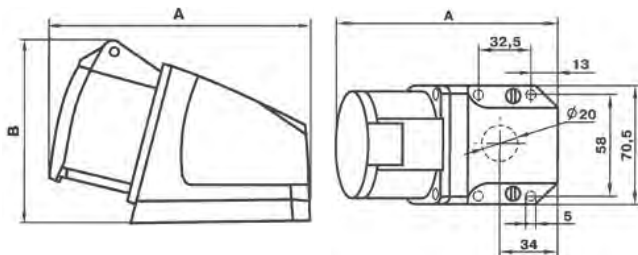


Рис. 6

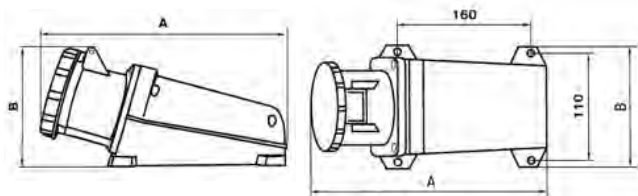


Рис. 7

Модель	№ рисунка	Размеры, мм		
		A	B	
113	6	125	68	
114		132	91	
115		130	76	
123		142	96	
124		140	86	
125		150	90	
133		153	105	
134		266	130	
135		7	266	130
145			340	155

Розетки силовые стационарные внутренние

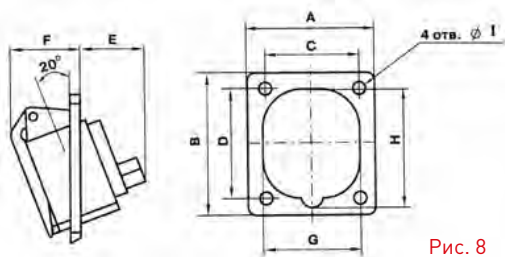


Рис. 8

Модель	№ рисунка	Размеры, мм								
		A	B	C	D	E	F	G	H	I
413	8	63	69	48	48	38	35	50	70	6
423		78	92	58	70	40	36	86	90	6
414		75	85	60	60	50	30	60	73	6
424		80	95	60	70	95	40	70	90	6
415		75	85	60	60	70	30	68	88	6
425		80	95	60	70	40	38	75	95	6
112		50	50	34	33	28	10	34	64	3

Розетки двух- и трехлучевые

Рис. 9

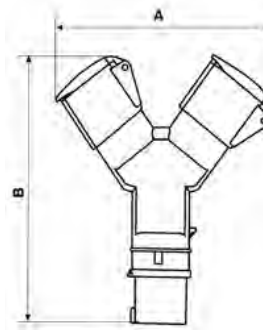
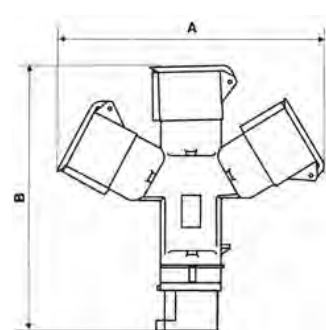


Рис. 10



Модель	№ рисунка	Размеры, мм	
		A	B
1012-4h	9	180	210
1012		180	210
1012-214		190	210
1013-4h	10	220	225
1013		220	225
1013-214		225	230

Сечение и диаметр кабеля

Розетки и вилки переносные

Артикул	Сечение жилы, мм <sup>2</sup>	Диаметр кабеля, мм	
ps-013-16-220	ps-213-16-220	От 1 до 2,5	От 6
ps-014-16-380	ps-214-16-380	От 1 до 2,5	От 6
ps-015-16-380	ps-215-16-380	От 1 до 2,5	От 8
ps-023-32-220	ps-223-32-220	От 2,5 до 6	От 8
ps-024-32-380	ps-224-32-380	От 2,5 до 6	От 8
ps-025-32-380	ps-225-32-380	От 2,5 до 6	От 8
ps-033-63-220	ps-233-63-220	От 6 до 16	От 16 до 38
ps-034-63-380	ps-234-63-380	От 6 до 16	От 16 до 38
ps-035-63-380	ps-235-63-380	От 6 до 16	От 16 до 38
ps-045-125-380	-	От 16 до 50	От 30 до 50

Розетки стационарные наружные

Артикул	Сечение жилы, мм <sup>2</sup>	Диаметр кабеля, мм
ps-113-16-220	1-2,5	От 6,5
ps-114-16-380	1-2,5	От 6,5
ps-115-16-380	1-2,5	От 6,5
ps-123-32-220	2,5-6	От 6,5
ps-124-32-380	2,5-6	От 6,5
ps-125-32-380	2,5-6	От 6,5
ps-133-63-220	6-25	Сальник типа MG-40 (в комплекте)
ps-134-63-380	6-25	
ps-135-63-380	6-25	Сальник типа MG-63 (в комплекте)
ps-145-125-380	25-70	

Розетки стационарные внутренние

Артикул	Сечение жилы, мм <sup>2</sup>
ps-413-16-220	1-2,5
ps-414-16-380	1-2,5
ps-415-16-380	1-2,5
ps-423-32-220	2,5-6
ps-424-32-380	2,5-6
ps-425-32-380	2,5-6

Вилки стационарные внутренние

Артикул	Сечение жилы, мм <sup>2</sup>	Диаметр кабеля, мм
ps-513-16-220	1-2,5	От 6,5
ps-514-16-380	1-2,5	От 6,5
ps-515-16-380	1-2,5	От 6,5
ps-523-32-220	2,5-6	От 6,5
ps-524-32-380	2,5-6	От 6,5
ps-525-32-380	2,5-6	От 6,5