

Промышленные разъемы EKF PROxima

Вилка (Розетка) XXX2 EKF PROxima

X – вид
 0 – вилка переносная
 1 – розетка стационарная
 2 – розетка переносная (коннектор)
 4 – розетка скрытой установки
 5 – вилка стационарная

X – величина тока, А
 1 – 16
 2 – 32
 3 – 63
 4 – 125

X – число контактов
 3 – 2Р + РЕ
 4 – 3Р + РЕ
 5 – 3Р + N + РЕ

2 – указывает на промышленный разъем IP67

IP67

T

EAC

16A

32A

63A

125A

Промышленные разъемы со степенью защиты IP67 обладают повышенной стойкостью к механическим нагрузкам, истиранию, действию ультрафиолета и агрессивных химических веществ. Применяются для электроснабжения промышленного и строительного оборудования в особо тяжелых условиях эксплуатации или на объектах, где важны качество, надежность и бесперебойность подачи электроэнергии.



Корпус из полиамида PA6.6 обеспечивает надежную работу при температуре от -40 до +40 °C



Безвинтовое крепление корпуса ускоряет процесс сборки



Специальный герметичный ввод для кабеля различного диаметра



Проводник закрепляется двойным винтовым зажимом для надежной фиксации



Крышки изделий подпружинены, имеют уплотнительные кольца



Поворотный механизм крышки обеспечивает ее фиксацию и защиту от случайного нарушения соединения

| Изображение | Наименование | Ном. ток, А | Напряже-ние, В | Полюса | Вид | Степень защиты | Масса нетто, кг | Артикул |
|-------------|--------------|-------------|----------------|--------|-----|----------------|-----------------|---------|
|-------------|--------------|-------------|----------------|--------|-----|----------------|-----------------|---------|

Розетки промышленные переносные

| | | | | | | | | |
|--|--|-----|-----|---------|--|-------|--------|-----------------|
| | Розетка переносная 2142 3Р+РЕ 16А 380В IP67 EKF PROxima | 16 | 400 | 3Р+РЕ | | IP 67 | 0,2167 | ps-2142-16-380 |
| | Розетка переносная 2152 3Р+РЕ+N 16А 380В IP67 EKF PROxima | | | 3Р+РЕ+N | | | 0,2833 | ps-2152-16-380 |
| | Розетка переносная 2242 3Р+РЕ 32А 380В IP67 EKF PROxima | 32 | | 3Р+РЕ | | | 0,2833 | ps-2242-32-380 |
| | Розетка переносная 2252 3Р+РЕ+N 32А 380В IP67 EKF PROxima | | | 3Р+РЕ+N | | | 0,2833 | ps-2252-32-380 |
| | Розетка переносная 2342 3Р+РЕ 63А 380В IP67 EKF PROxima | 63 | | 3Р+РЕ | | | 1,25 | ps-2342-63-380 |
| | Розетка переносная 2352 3Р+РЕ+N 63А 380В IP67 EKF PROxima | | | 3Р+РЕ+N | | | 1,25 | ps-2352-63-380 |
| | Розетка переносная 2442 3Р+РЕ 125А 380В IP67 EKF PROxima | 125 | | 3Р+РЕ | | | 1,7 | ps-2442-125-380 |
| | Розетка переносная 2452 3Р+РЕ+N 125А 380В IP67 EKF PROxima | | | 3Р+РЕ+N | | | 1,7 | ps-2452-125-380 |

Розетки промышленные стационарные наружные

| | | | | | | | | |
|--|---|-----|-----|---------|--|-------|--------|-----------------|
| | Розетка стационарная наружная 1142 3Р+РЕ 16А 380В IP67 EKF PROxima | 16 | 400 | 3Р+РЕ | | IP 67 | 0,2833 | ps-1142-16-380 |
| | Розетка стационарная наружная 1152 3Р+РЕ+N 16А 380В IP67 EKF PROxima | | | 3Р+РЕ+N | | | 0,2833 | ps-1152-16-380 |
| | Розетка стационарная наружная 1242 3Р+РЕ 32А 380В IP67 EKF PROxima | 32 | | 3Р+РЕ | | | 0,3667 | ps-1242-32-380 |
| | Розетка стационарная наружная 1252 3Р+РЕ+N 32А 380В IP67 EKF PROxima | | | 3Р+РЕ+N | | | 0,3667 | ps-1252-32-380 |
| | Розетка стационарная наружная 1342 3Р+РЕ 63А 380В IP67 EKF PROxima | 63 | | 3Р+РЕ | | | 1,1 | ps-1342-63-380 |
| | Розетка стационарная наружная 1352 3Р+РЕ+N 63А 380В IP67 EKF PROxima | | | 3Р+РЕ+N | | | 1,1 | ps-1352-63-380 |
| | Розетка стационарная наружная 1442 3Р+РЕ 125А 380В IP67 EKF PROxima | 125 | | 3Р+РЕ | | | 1,6 | ps-1442-125-380 |
| | Розетка стационарная наружная 1452 3Р+РЕ+N 125А 380В IP67 EKF PROxima | | | 3Р+РЕ+N | | | 1,6 | ps-1452-125-380 |

Сечение и диаметр кабеля

Розетки и вилки переносные

| Артикул | | Сечение жилы, мм ² | Диаметр кабеля, мм |
|-----------------|-----------------|-------------------------------|--------------------|
| ps-0142-16-380 | ps-2142-16-380 | 1–2,5 | 6–16 |
| ps-0152-16-380 | ps-2152-16-380 | 1–2,5 | 8–16 |
| ps-0242-32-380 | ps-2242-32-380 | 2,5–6 | 10–20 |
| ps-0252-32-380 | ps-2252-32-380 | 2,5–6 | 10–20 |
| ps-0342-63-380 | ps-2342-63-380 | 6–16 | 20–30 |
| ps-0352-63-380 | ps-2352-63-380 | 6–16 | 20–30 |
| ps-0442-125-380 | ps-2442-125-380 | 16–50 | 30–44,5 |
| ps-0452-125-380 | ps-2452-125-380 | 16–50 | 30–44,5 |

Розетки стационарные наружные

| Артикул | Сечение жилы, мм ² | Диаметр кабеля, мм |
|-----------------|-------------------------------|--------------------|
| ps-1142-16-380 | 1–2,5 | Сальник типа MG25 |
| ps-1152-16-380 | 1–2,5 | Сальник типа MG25 |
| ps-1242-32-380 | 2,5–6 | Сальник типа MG25 |
| ps-1252-32-380 | 2,5–6 | Сальник типа MG25 |
| ps-1342-63-380 | 6–16 | Сальник типа MG40 |
| ps-1352-63-380 | 6–16 | Сальник типа MG40 |
| ps-1442-125-380 | 16–50 | Сальник типа MG40 |
| ps-1452-125-380 | 16–50 | Сальник типа MG40 |

Розетки стационарные внутренние

| Артикул | Сечение жилы, мм ² | Диаметр кабеля, мм |
|-----------------|-------------------------------|--------------------|
| ps-3142-16-380 | ps-4142-16-380 | 1–2,5 |
| ps-3152-16-380 | ps-4152-16-380 | 1–2,5 |
| ps-3242-32-380 | ps-4242-32-380 | 2,5–6 |
| ps-3252-32-380 | ps-4252-32-380 | 2,5–6 |
| ps-3342-63-380 | ps-4342-63-380 | 6–16 |
| ps-3352-63-380 | ps-4352-63-380 | 6–16 |
| ps-3442-125-380 | ps-4442-125-380 | 16–50 |
| ps-3452-125-380 | ps-4452-125-380 | 16–50 |

Габаритные и установочные размеры

Розетки переносные

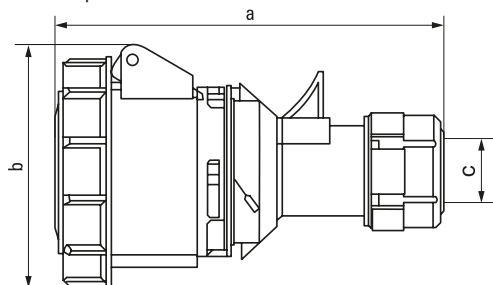


Рис. 1

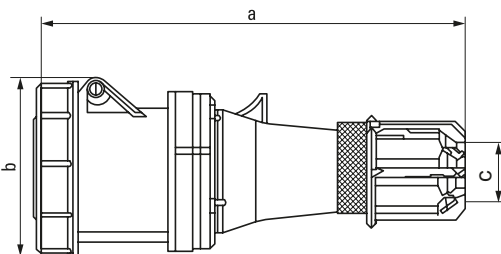


Рис. 2

| Модель | № рисунка | Размеры, мм | | |
|--------|-----------|-------------|-----|-------|
| | | a | b | c |
| 2142 | 1 | 139 | 84 | 6–15 |
| 2152 | | 145 | 92 | 8–16 |
| 2242 | | 162 | 96 | 10–20 |
| 2252 | | 168 | 102 | 12–22 |
| 2342 | 2 | 261 | 114 | 30 |
| 2352 | | 261 | 114 | 30 |
| 2442 | | 305 | 115 | 44,5 |
| 2452 | | 305 | 115 | 44,5 |

Розетки стационарные наружные

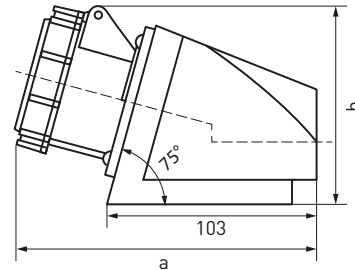
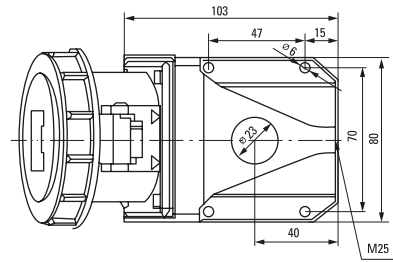


Рис. 3

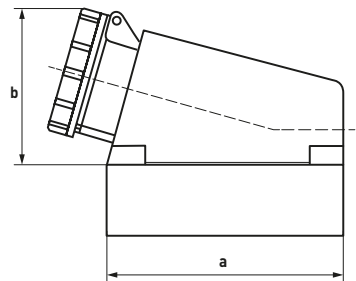
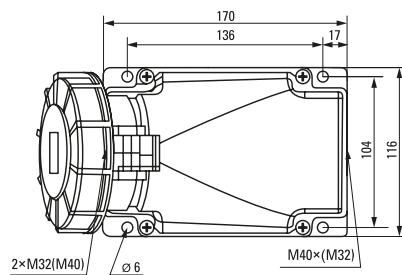
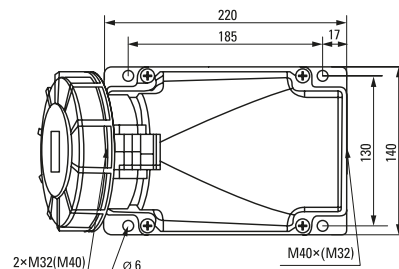


Рис. 4



| Модель | № рисунка | Размеры, мм | |
|--------|-----------|-------------|-----|
| | | a | b |
| 1142 | 3 | 155 | 98 |
| 1152 | | 153 | 103 |
| 1242 | | 165 | 107 |
| 1252 | | 166 | 109 |
| 1342 | 4 | 250 | 171 |
| 1352 | | 250 | 171 |
| 1442 | | 285 | 220 |
| 1452 | | 285 | 220 |

Розетки стационарные внутренние

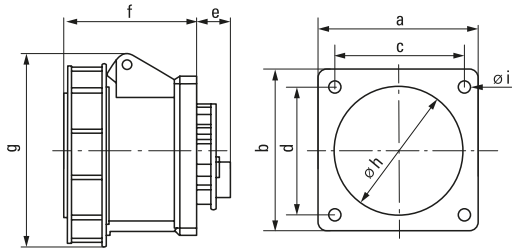


Рис. 5

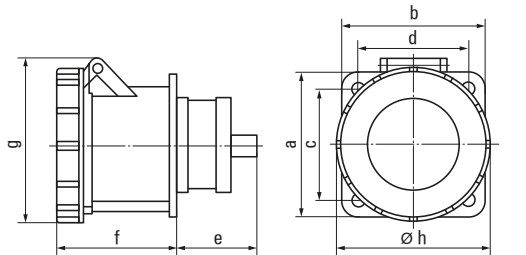


Рис. 6

| Модель | № рисунка | Размеры, мм | | | | | | | | |
|--------|-----------|-------------|-----|----|----|----|----|-----|----|-----|
| | | a | b | c | d | e | f | g | h | i |
| 3142 | 5 | 76 | 76 | 61 | 61 | 17 | 60 | 84 | 53 | 5,5 |
| 3152 | | | | | | | | 91 | 60 | |
| 3242 | | | | | | | | 98 | | |
| 3252 | | | | | | | | 102 | | |
| 3342 | 6 | 100 | 100 | 80 | 80 | 39 | 95 | 114 | 80 | - |
| 3352 | | | | | | | | | | |
| 3442 | | | | | | | | | | |
| 3452 | | | | | | | | | | |

Вилки переносные

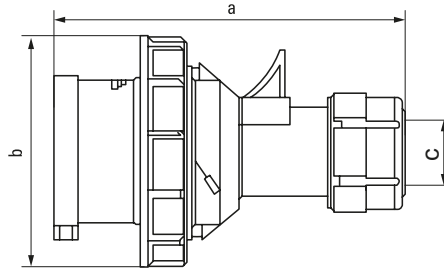


Рис. 9

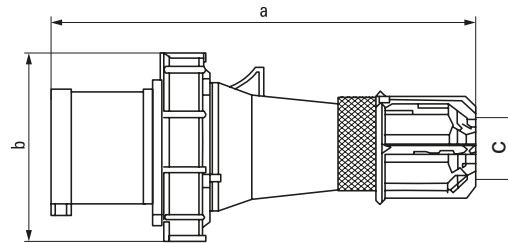


Рис. 10

| Модель | № рисунка | Размеры, мм | | |
|--------|-----------|-------------|-----|-------|
| | | a | b | c |
| 0142 | 9 | 124 | 78 | 6-15 |
| 0152 | | 131 | 87 | 8-16 |
| 0242 | | 146 | 93 | 10-20 |
| 0252 | | 152 | 100 | |
| 0342 | 10 | 240 | 115 | 30 |
| 0352 | | | | |
| 0442 | | | | |
| 0452 | | 295 | 126 | 44,5 |

Розетки стационарные внутренние угловые

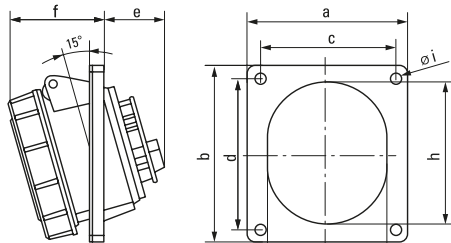


Рис. 7

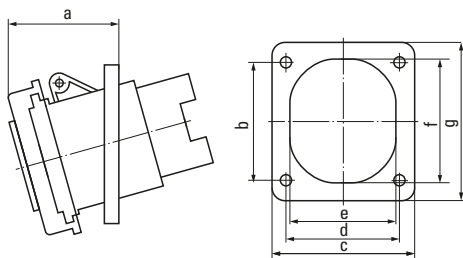


Рис. 8

| Модель | № рисунка | Размеры, мм | | | | | | | | |
|--------|-----------|-------------|-----|-----|----|------|----|-----|----|-----|
| | | a | b | c | d | e | f | g | h | i |
| 4142 | 7 | 93 | 101 | 78 | 86 | 33 | 52 | 70 | 77 | 5,5 |
| 4152 | | | | | | 36 | | | 78 | |
| 4242 | | | | | | 40 | 63 | 72 | | |
| 4252 | | | | | | 41 | | 78 | | |
| 4342 | 8 | 83 | 89 | 101 | 81 | 80,5 | 92 | 113 | - | - |
| 4352 | | | | | | | | | | |
| 4442 | | | | | | | | | | |
| 4452 | | | | | | | | | | |