


Пускатели в корпусе реверсивные КМЭ с РТЭ IP44 EKF PROxima



КМЭ XX XX с РТЭ IP44 EKF PROxima

- Контактор малогабаритный
- Номинальный рабочий ток
- Исполнение контактов (10 – без дополнительных контактов, 11 + 1NC)

IP44 **ГАРАНТИЯ 7 ЛЕТ** **Al / Cu**

ГОСТ Р 50030.4.1-2012 (МЭК 60947-4-1:2009) **EAC**

Пускатели КМЭ реверсивные в корпусе IP44 EKF PROxima предназначены для пуска, остановки и реверса электродвигателя, а также для защиты электродвигателей от перегрузок и сверхтоков, возникающих при обрыве одной из фаз.



Реверсивная схема исполнения



На крышке три кнопки: «Пуск», «Стоп» и «Реверс»



Корпус металлический, IP44



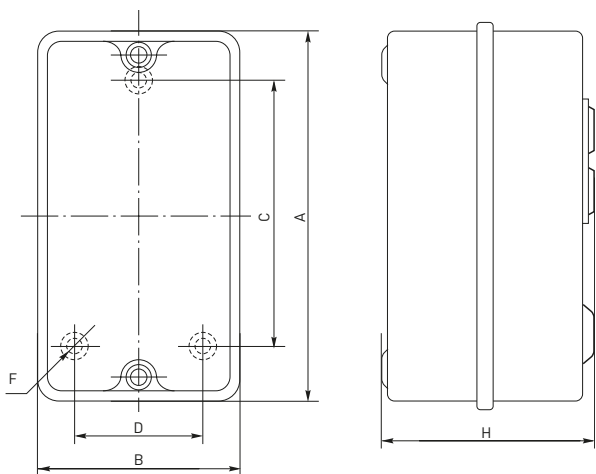
Защита электродвигателей от перегрузки



Возможна коммутация алюминиевым и медным проводом

| Наименование | Ном. рабочий ток, А | Ном. мощность, кВт | Тепловое реле, диапазон регулировки, А | Масса нетто, кг | Артикул | |
|---|---------------------|--------------------|--|-----------------|--|--------------------|
| | | | | | Номинальное напряжение катушки управления, В | |
| | | | | | 230 | 400 |
| Пускатель в корпусе реверсивный КМЭ 9А | 9 | 4 | РТЭ-1314 (7-10А) | 0,85 | ctrp-r-9-230v-rev | ctrp-r-9-400v-rev |
| Пускатель в корпусе реверсивный КМЭ 12А | 12 | 5,5 | РТЭ-1316 (9-13А) | 0,85 | ctrp-r-12-230v-rev | ctrp-r-12-400v-rev |
| Пускатель в корпусе реверсивный КМЭ 18А | 18 | 7,5 | РТЭ-1321 (12-18А) | 0,90 | ctrp-r-18-230v-rev | ctrp-r-18-400v-rev |
| Пускатель в корпусе реверсивный КМЭ 25А | 25 | 11 | РТЭ-1322 (17-25А) | 1,25 | ctrp-r-25-230v-rev | ctrp-r-25-400v-rev |
| Пускатель в корпусе реверсивный КМЭ 32А | 32 | 15 | РТЭ-2353 (23-32А) | 1,30 | ctrp-r-32-230v-rev | ctrp-r-32-400v-rev |
| Пускатель в корпусе реверсивный КМЭ 40А | 40 | 18,5 | РТЭ-3355 (30-40А) | 3,83 | ctrp-r-40-230v-rev | ctrp-r-40-400v-rev |
| Пускатель в корпусе реверсивный КМЭ 50А | 50 | 22 | РТЭ-3357 (37-50А) | 3,83 | ctrp-r-50-230v-rev | ctrp-r-50-400v-rev |
| Пускатель в корпусе реверсивный КМЭ 65А | 65 | 30 | РТЭ-3359 (48-65А) | 4,00 | ctrp-r-65-230v-rev | ctrp-r-65-400v-rev |
| Пускатель в корпусе реверсивный КМЭ 80А | 80 | 37 | РТЭ-3363 (63-80А) | 4,17 | ctrp-r-80-230v-rev | ctrp-r-80-400v-rev |
| Пускатель в корпусе реверсивный КМЭ 95А | 95 | 45 | РТЭ-3365 (80-93А) | 4,33 | ctrp-r-95-230v-rev | ctrp-r-95-400v-rev |

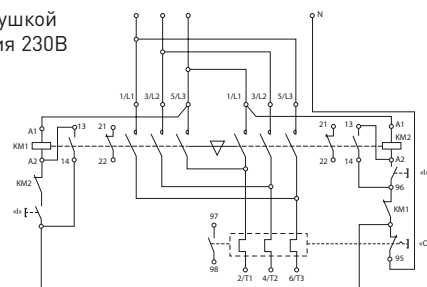
Габаритные и установочные размеры



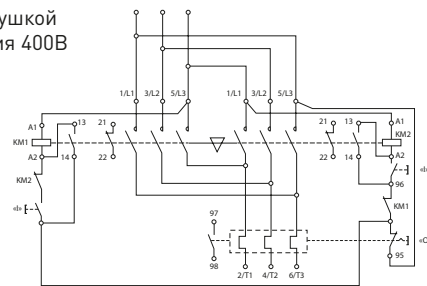
| Пускатели реверсивные КМЭ | Размеры, мм | | | | | |
|---------------------------|-------------|-----|-----|-----|-----|---|
| | A | B | C | D | H | F |
| 9/12/18А | 210 | 225 | 155 | 178 | 130 | 6 |
| 25/32А | 225 | 225 | 178 | 178 | 130 | 6 |
| 40/50/65А | 415 | 265 | 350 | 210 | 185 | 7 |
| 80/95А | 415 | 265 | 350 | 210 | 185 | 7 |

Типовые схемы подключения

КМЭ с катушкой управления 230В



КМЭ с катушкой управления 400В



Типовая комплектация

1. Пускатель в корпусе реверсивный КМЭ с РТЭ IP44 EKF PROxima.
2. Паспорт.