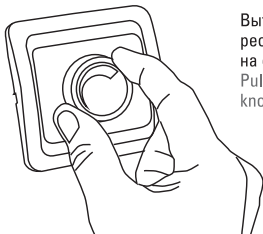


УКАЗАНИЯ

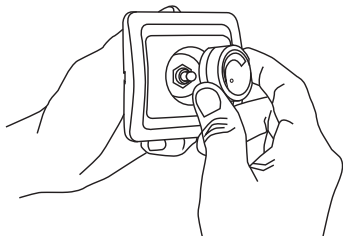
по монтажу регулятора напряжения (диммер), серий «Лондон», «Мадрид», «Минск»

Installation directions
for the voltage regulator (dimmer), series
«London», «Madrid», «Minsk»

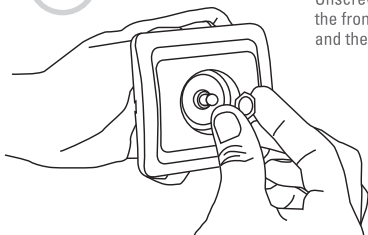
1



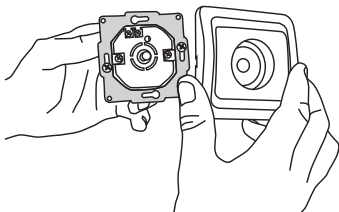
Вытянуть ручку
реостата, потянув
на себя.
Pull the rheostat
knob.



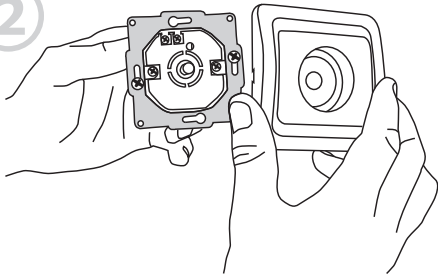
2



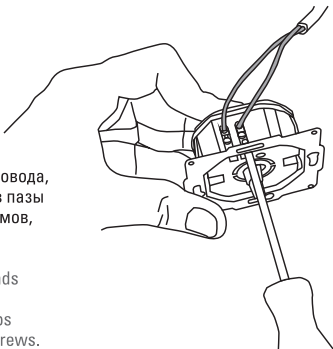
Снять лицевую крышку
и рамку, открутив гайку.
Unscrew and remove
the front cover
and the frame.



2



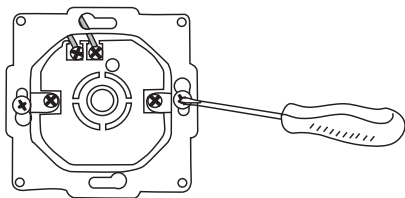
3



Подсоединить провода, просунув концы в пазы контактных зажимов, затянуть винты.
Connect the wire by pushing the ends into the grooves of terminals clamps and tighten the screws.

4

Установить механизм изделия в углубление стены, затянуть стопорные и крепежные винты на корпусе изделия до упора.
Install the mechanism into the hollow in the wall, tighten firmly the locking and fastening screws of the unit housing.



5

Установить крышку лицевой панели, рамку, ручку реостата.
Install the front panel cover, the frame and the rheostat knob.

