

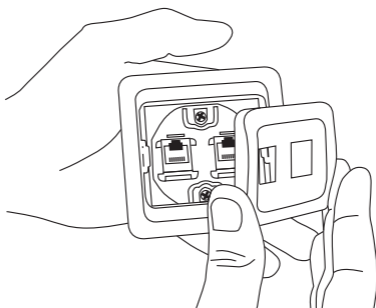
# УКАЗАНИЯ

## по монтажу розетки компьютерной/ телефонной серий «Лондон», «Мадрид», «Минск»

Installation directions  
for computer/telephone socket series  
«London», «Madrid», «Minsk»

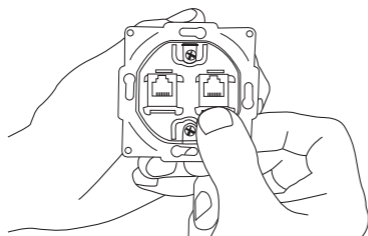


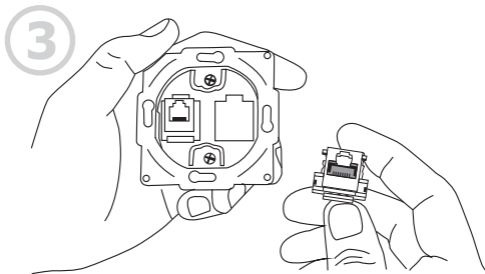
Отсоединить крышку и деко-ративную рамку от корпуса розетки, поддев наконечником плоской отвертки.  
Detach the cover and the decorative frame from the socket body by hooking with a flat screwdriver tip.



2

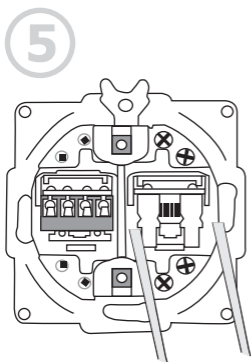
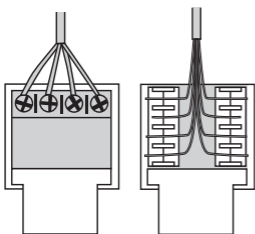
Отсоединить разъем розетки от корпуса отведением защелок разъемов на лицевой стороне, и вдавливания их во внутрь.  
Detach the socket base from the housing by disengaging the sockets latches on the front and by pressing them inside.





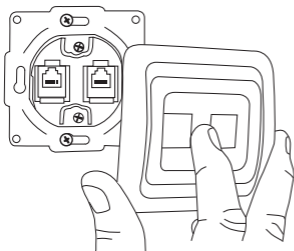
3  
Подсоединить зачищенные телефонные провода к клеммной колодке, затянуть винты, подсоединить провода интернет-кабеля используя специальный нож.

4  
Connect the phone skimmers to the terminal block, tighten the screws, connect the Internet cable wires using a special knife.



5  
Установить разъемы розетки в пазы ее корпуса и защелкнуть их. Install the socket base into the slots of the housing and snap.

6  
Установить механизм изделия в углубления стены, зафиксировать стопорные и крепежные винты на корпусе изделия, затянув их до упора. Установить декоративную рамку и крышку на место.



6  
Install the mechanism into the hollow in the wall, tighten firmly the locking and the fastening screws on the unit housing. Install the decorative frame and the cover.