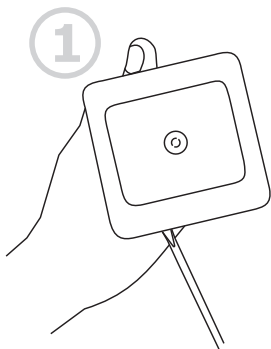


УКАЗАНИЯ

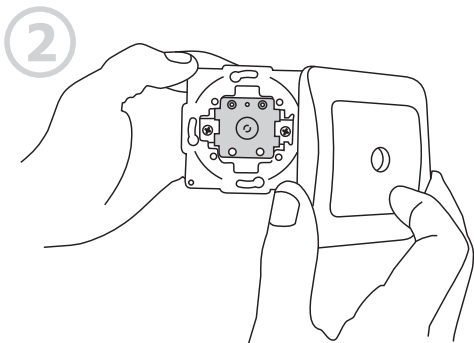
по монтажу

розетки телевизионной серий
«Лондон», «Мадрид», «Минск»

Installation directions for TV socket
series «London», «Madrid», «Minsk»

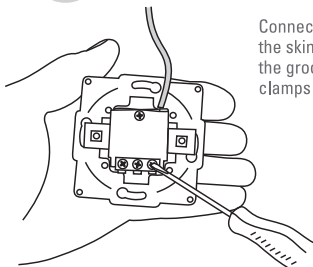


Снять внутреннюю часть
лицевой части розетки,
путем легкого отжатия
наконечником плоской
отвертки металлической
части и декоративной рамки.
Detach the inner part
of the socket front part
by releasing the metallic part
and decorative frame with
a flat screwdriver tip.

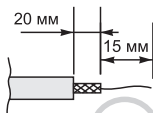


3

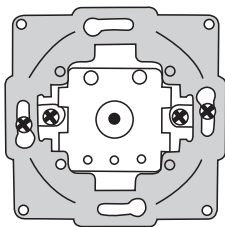
Подсоединить провода, подсунув зачищенные концы (в соответствии с рис. 3.1.) в пазы контактных зажимов и затянуть винты.



Connect the wires by pushing the skippers (Fig. 3.1.) into the grooves of terminals clamps and tighten the screws.

**3.1****4**

Установить механизм изделия в углубление стены, зафиксировав стопорные и крепежные винты на корпусе изделия. Затянуть винты до упора.
Install the mechanism into the hollow in the wall, tighten firmly the locking and the fastening screws on the unit housing.

**5**

Установить лицевую панель на место.
Install the front panel.

