

Ответвительный сжим (орех) серия StreamLine EKF PROxima



Ответвительный сжим (орех) EKF PROxima предназначен для ответвлений от магистральных линий медных и алюминиевых проводов напряжением до 660 В, с предварительным снятием изоляции на месте установки, без разрезания проводника.



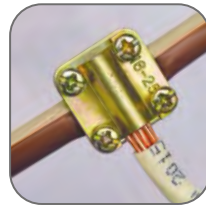
Материал контактной части анодированная сталь



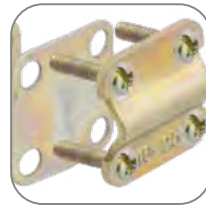
Используется для медных и алюминиевых проводников



Быстрый, удобный и экономичный способ подключения токоведущей жилы



Подключение проводника без нарушения его целостности



Контактная часть: профилированные под типоразмер кабеля плашки, затягивающиеся болтами/винтами



Две идентичные части корпуса

Изображение	Наименование	Серия	Сечение магистрального проводника, мм ²	Сечение отводного проводника, мм ²	Артикул
	Ответвительный сжим «Орех» У-731М EKF PROxima	StreamLine	4–10	1,5–10	y731m*
	Ответвительный сжим «Орех» У-733М EKF PROxima		16–35	1,5–10	y733m*
	Ответвительный сжим «Орех» У-734М EKF PROxima		16–35	16–25	y734m*
	Ответвительный сжим «Орех» У-739М EKF PROxima		4–10	1,5–2,5	y739m*
	Ответвительный сжим «Орех» У-859М EKF PROxima		50–70	4–35	y859m
	Ответвительный сжим «Орех» У-870М EKF PROxima		95–150	16–50	y870m
	Ответвительный сжим «Орех» У-871М EKF PROxima		95–150	50–95	y871m
	Ответвительный сжим «Орех» У-872М EKF PROxima		95–150	95–120	y872m

* При добавлении «г» в конце артикула есть возможность заказать «Орех» с индивидуальным стикером.

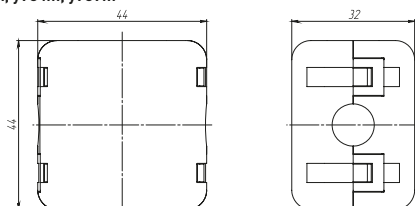
ТЕХНИЧЕСКИЕ ХАРАКТЕРИСТИКИ

Параметры	Значения
	y731m, y733m, y734m, y739m, y859m, y870m, y871m, y872m
Ном. напряжение, В	660
Частота, Гц	50–60
Материал корпуса	Полипропилен, не поддерживающий горение
Материал контактной части	Анодированная сталь
Покрyтие контактной части	–
Степень защиты*	IP20
Климатическое исполнение	У3

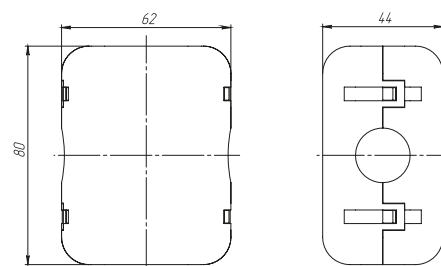
* При условии защелкнутой крышки корпуса.

Габаритные и установочные размеры

y731m, y733m, y734m, y739m



y859m



y870m, y871m, y872m

