

## **ПАСПОРТ**

Концевой выключатель серии  
WL EKF PROxima

## 1 НАЗНАЧЕНИЕ

Концевые (путевые) выключатели WL EKF PROxima выполнены в усиленном металлическом корпусе со степенью защиты IP66. Предназначены для применения в тяжёлых условиях эксплуатации в электрических цепях управления, в качестве датчика для сигнализации и контроля относительного положения подвижных частей механизма в пространстве. Наиболее часто применяются на металлообрабатывающих станках и автоматике дверных механизмов.

Номенклатура приведена в таблице 1.

Концевые выключатели серии WL соответствуют ГОСТ IEC 60947-5-1-2014.

## 2 ТЕХНИЧЕСКИЕ ХАРАКТЕРИСТИКИ

### WL XXX

WL	Серия концевого выключателя
XXX	Конструктивное исполнение: CA2-2 – рычаг с роликом; CA12-2-Q – рычаг с роликом, регулируемый по длине; CA32-41 – вилочный рычаг с металлическими роликами 2-сторонней уставки; CL – металлический стержень регулируемый по длине; D – металлический кнопочный плунжер; D1 – стальной роликовый плунжер с поперечным расположением ролика; D2 – стальной роликовый плунжер с продольным расположением ролика; D3 – шток с подшипником нажимной; NJ – пружинный рычаг; NJ-30 – пружинный рычаг с металлическим наконечником.

Таблица 1

Артикул	Наименование
LSE-WLCA2-2	Концевой выключатель WLCA2-2 EKF PROxima
LSE-WLCA12-2-Q	Концевой выключатель WLCA12-2-Q EKF PROxima
LSE-WLCA32-41	Концевой выключатель WLCA32-41 EKF PROxima
LSE-WLCL	Концевой выключатель WLCL EKF PROxima
LSE-WLD	Концевой выключатель WLD EKF PROxima
LSE-WLD1	Концевой выключатель WLD1 EKF PROxima

Артикул	Наименование
LSE-WLD2	Концевой выключатель WLD2 EKF PROxima
LSE-WLD3	Концевой выключатель WLD3 EKF PROxima
LSE-WLNJ	Концевой выключатель WLNJ EKF PROxima
LSE-WLNJ-30	Концевой выключатель WLNJ-30 EKF PROxima

Основные технические характеристики приведены в таблице 2.

Таблица 2

Наименование параметра	Значение
Номинальный ток, In, А (AC-15)	10 А / 125 VAC 5 А / 230 VAC 3 А / 480 VAC
Номинальный ток, In, А (DC-13)	10 А / 12 VDC 8 А / 24 VDC 0,5 А / 125 VDC 0,3 А / 250 VDC
Ном. напряжение изоляции, Ui, В	660
Номинальная частота, Гц	50
Механическая износостойкость, циклов	15 000 000
Электрическая износостойкость, циклов	500 000
Фиксация	Самовозврат рычага
Сечение подключаемого проводника, мм <sup>2</sup> (макс.)	до 2,5
Степень защиты	IP66
Климатическое исполнение	УХЛ2
Контакты	NO+NC
Диапазон рабочих температур, °С	от -10 до +80
Масса нетто, г	275

Модель	Макс. усилие срабатывания, г (OF)	Мин. усилие отпущения, г (RF)	Рабочий ход (PT)	Избыточный ход (OT)	Отклонение хода, мм (MD)
WLCA2-2	1360	227	20°	30°	12°
WLCA12-2-Q	1360	227	20°	30°	12°
WLCA32-41	1200	-	55°	35°	-
WLCL	142	28	20°	30°	12°
WLD	2720	910	1,7мм	6,4 мм	1 мм
WLD1	2720	910	1,7мм	5,6 мм	1 мм
WLD2	2720	910	1,7мм	5,6 мм	1 мм
WLD3	2720	910	1,7мм	5,6 мм	1 мм
WLNJ	150	-	28 мм	-	-
WLNJ-30	80	-	28 мм	-	-

### 3. ГАБАРИТНЫЕ РАЗМЕРЫ

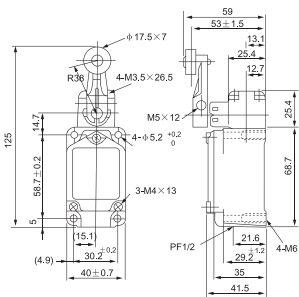


Рис. 1 Габаритные размеры концевого выключателя WLCA2-2 EKF PROxima

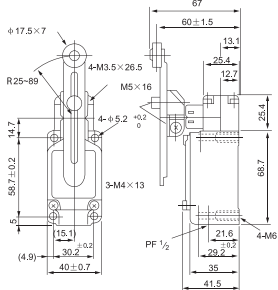


Рис. 2 Габаритные размеры концевых выключателя WLCA12-2-Q EKF PROxima

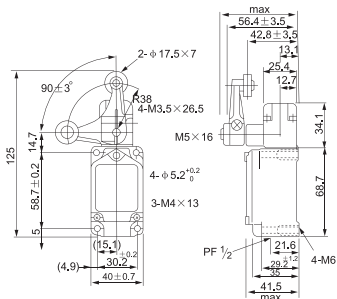


Рис. 3 Габаритные размеры концевых выключателя WLCA32-41 EKF PROxima

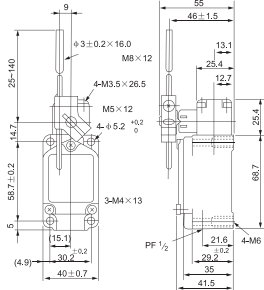


Рис. 4 Габаритные размеры концевых выключателя WLCL EKF PROxima

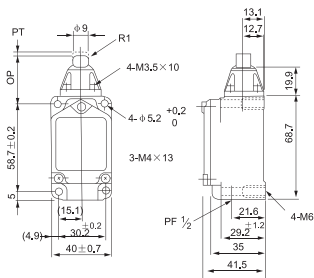


Рис. 5 Габаритные размеры концевых выключателя WLD EKF PROxima

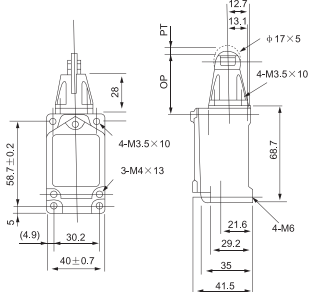


Рис. 6 Габаритные размеры концевого выключателя WLD1 EKF PROxima

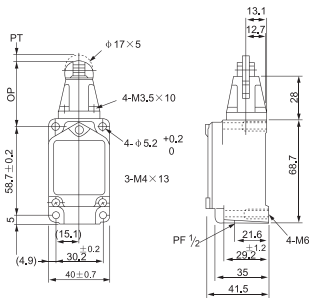


Рис. 7 Габаритные размеры концевого выключателя WLD2 EKF PROxima





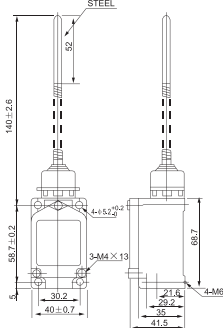


Рис. 10 Габаритные размеры концевого выключателя WLNJ-30 EKF PROxima

#### 4 ОСОБЕННОСТИ ЭКСПЛУАТАЦИИ И МОНТАЖА

Монтаж и подключение концевого выключателя WL EKF PROxima должны осуществляться квалифицированным электротехническим персоналом.

**ВНИМАНИЕ!** Все работы по монтажу, подключению и настройке необходимо проводить при отключенном питании!

При монтаже необходимо установить выключатель на основание, снять крышку, подвести провода через гермоввод (сальник), надеть крышку, также необходимо проверить соответствие резиновых уплотняющих колец сечению и марке подключаемого кабеля, затяжку всех болтовых соединений гибких связей.

Концевые (путевые) выключатели WL EKF PROxima защищены оболочкой от попадания в них посторонних предметов, от случайного прикосновения к токоведущим частям.

#### 5 КОМПЛЕКТНОСТЬ

1. Концевой (путевой) выключатель WL EKF PROxima – 1 шт.;
2. Паспорт – 1 шт.

## **6 ТРЕБОВАНИЯ БЕЗОПАСНОСТИ**

Ремонт и обслуживание выключателей должны осуществляться квалифицированным персоналом.

**ВНИМАНИЕ!** Все работы по монтажу, подключению и настройке необходимо проводить при отключенном питании!

Концевые (путевые) выключатели WL EKF PROxima имеющие внешние механические повреждения, эксплуатировать запрещено.

## **7 ОБСЛУЖИВАНИЕ**

7.1 При техническом обслуживании выключателей серии WL необходимо соблюдать «Правила техники безопасности и технической эксплуатации электроустановок потребителей».

7.2 В обычных условиях эксплуатации достаточно 1 раз в 6 месяцев проводить внешний осмотр выключателей.

## **8 ТРАНСПОРТИРОВАНИЕ И ХРАНЕНИЕ**

8.1 Транспортирование выключателей серии WL может осуществляться любым видом закрытого транспорта, обеспечивающим предохранение упакованных изделий от механических воздействий и воздействий атмосферных осадков.

8.2 Хранение выключателей серии WL должно осуществляться в упаковке производителя в закрытых помещениях при температуре окружающего воздуха от -25°C до +80°C и относительной влажности не более 98% при +25°C.

## **9 УТИЛИЗАЦИЯ**

9.1 Выключатели следует утилизировать в соответствии с действующим законодательством Российской Федерации.

## **10 ГАРАНТИЯ ИЗГОТОВИТЕЛЯ**

10.1 Изготовитель гарантирует соответствие выключателей требованиям ГОСТ IEC 60947-5-1-2014 при соблюдении потребителем условий эксплуатации, транспортирования и хранения.

10.2 Гарантийный срок эксплуатации, исчисляемый с даты продажи: 7 лет.

10.3 Гарантийный срок хранения, исчисляемый с даты производства: 7 лет.

10.4 Срок службы: 10 лет.

### **11 СВИДЕТЕЛЬСТВО О ПРИЕМКЕ**

Изделия соответствуют требованиям технической документации и признаны годными к эксплуатации.

Штамп технического контроля изготовителя

Дата производства «\_\_\_»\_\_\_\_\_ 20\_\_г.

### **12 ОТМЕТКА О ПРОДАЖЕ**

Дата продажи «\_\_\_»\_\_\_\_\_ 20\_\_г.

Подпись продавца

Печать фирмы-продавца М.П.

Изготовитель: ООО «ЦЕЦФ Электрик Трейдинг (Шанхай) Ко.»,  
1412, Санком Цимик Тауэр, 800 Шанг Ченг Род,  
Пудонг Нью Дистрикт, Шанхай, Китай.

Manufacturer: «CECF Electric Trading (Shanghai) Co.», LTD,  
1412, Suncome Cimic Tower, 800 Shang Cheng Road, Pudong  
New District, Shanghai, China.

Импортер и представитель торговой марки EKF  
по работе с претензиями: ООО «Электрорешения»,  
127273, Россия, Москва, ул. Отрадная, д. 2Б, стр. 9, 5 этаж.  
Тел./факс: +7 (495) 788-88-15 (многоканальный)  
Тел.: 8 (800) 333-88-15 (бесплатный)

Importer and EKF trademark service representative:  
«Electroresheniya», LTD, Otradnaya st., 2b bld. 9,  
5th floor, 127273, Moscow, Russia.  
Tel./fax: +7 (495) 788-88-15 (multi-line)  
Tel.: 8 (800) 333-88-15 (free)

**EAC**

**TM.by**  
ONLINE STORE

<https://tm.by>  
Интернет-магазин