

ПАСПОРТ

Концевой выключатель серии
WL EKF PROxima

1 НАЗНАЧЕНИЕ

Концевые (путевые) выключатели WL EKF PROxima выполнены в усиленном металлическом корпусе со степенью защиты IP66. Предназначены для применения в тяжёлых условиях эксплуатации в электрических цепях управления, в качестве датчика для сигнализации и контроля относительного положения подвижных частей механизма в пространстве. Наиболее часто применяются на металлообрабатывающих станках и автоматике дверных механизмов.

Номенклатура приведена в таблице 1.

Концевые выключатели серии WL соответствуют ГОСТ IEC 60947-5-1-2014.

2 ТЕХНИЧЕСКИЕ ХАРАКТЕРИСТИКИ

WL XXX

| | |
|-----|--|
| WL | Серия концевого выключателя |
| XXX | Конструктивное исполнение: CA2-2 – рычаг с роликом; CA12-2-Q – рычаг с роликом, регулируемый по длине; CA32-41 – вилочный рычаг с металлическими роликами 2-сторонней уставки; CL – металлический стержень регулируемый по длине; D – металлический кнопочный плунжер; D1 – стальной роликовый плунжер с поперечным расположением ролика; D2 – стальной роликовый плунжер с продольным расположением ролика; D3 – шток с подшипником нажимной; NJ – пружинный рычаг; NJ-30 – пружинный рычаг с металлическим наконечником. |

Таблица 1

| Артикул | Наименование |
|----------------|---|
| LSE-WLCA2-2 | Концевой выключатель WLCA2-2 EKF PROxima |
| LSE-WLCA12-2-Q | Концевой выключатель WLCA12-2-Q EKF PROxima |
| LSE-WLCA32-41 | Концевой выключатель WLCA32-41 EKF PROxima |
| LSE-WLCL | Концевой выключатель WLCL EKF PROxima |
| LSE-WLD | Концевой выключатель WLD EKF PROxima |
| LSE-WLD1 | Концевой выключатель WLD1 EKF PROxima |

| Артикул | Наименование |
|-------------|--|
| LSE-WLD2 | Концевой выключатель WLD2 EKF PROxima |
| LSE-WLD3 | Концевой выключатель WLD3 EKF PROxima |
| LSE-WLNJ | Концевой выключатель WLNJ EKF PROxima |
| LSE-WLNJ-30 | Концевой выключатель WLNJ-30 EKF PROxima |

Основные технические характеристики приведены в таблице 2.

Таблица 2

| Наименование параметра | Значение |
|---|---|
| Номинальный ток, In, А (AC-15) | 10 А / 125 VAC 5 А / 230 VAC 3 А / 480 VAC |
| Номинальный ток, In, А (DC-13) | 10 А / 12 VDC 8 А / 24 VDC 0,5 А / 125 VDC 0,3 А / 250 VDC |
| Ном. напряжение изоляции, Ui, В | 660 |
| Номинальная частота, Гц | 50 |
| Механическая износостойкость, циклов | 15 000 000 |
| Электрическая износостойкость, циклов | 500 000 |
| Фиксация | Самовозврат рычага |
| Сечение подключаемого проводника, мм ² (макс.) | до 2,5 |
| Степень защиты | IP66 |
| Климатическое исполнение | УХЛ2 |
| Контакты | NO+NC |
| Диапазон рабочих температур, °С | от -10 до +80 |
| Масса нетто, г | 275 |

| Модель | Макс. усилие срабатывания, г (OF) | Мин. усилие отпущения, г (RF) | Рабочий ход (PT) | Избыточный ход (OT) | Отклонение хода, мм (MD) |
|------------|-----------------------------------|-------------------------------|------------------|---------------------|--------------------------|
| WLCA2-2 | 1360 | 227 | 20° | 30° | 12° |
| WLCA12-2-Q | 1360 | 227 | 20° | 30° | 12° |
| WLCA32-41 | 1200 | - | 55° | 35° | - |
| WLCL | 142 | 28 | 20° | 30° | 12° |
| WLD | 2720 | 910 | 1,7мм | 6,4 мм | 1 мм |
| WLD1 | 2720 | 910 | 1,7мм | 5,6 мм | 1 мм |
| WLD2 | 2720 | 910 | 1,7мм | 5,6 мм | 1 мм |
| WLD3 | 2720 | 910 | 1,7мм | 5,6 мм | 1 мм |
| WLNJ | 150 | - | 28 мм | - | - |
| WLNJ-30 | 80 | - | 28 мм | - | - |

3. ГАБАРИТНЫЕ РАЗМЕРЫ

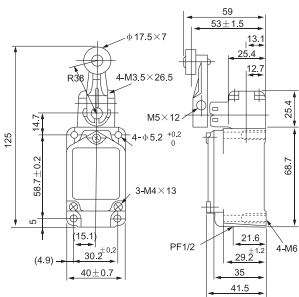


Рис. 1 Габаритные размеры концевого выключателя WLCA2-2 EKF PROxima

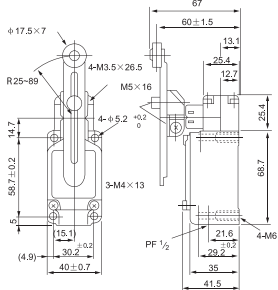


Рис. 2 Габаритные размеры концевых выключателя WLCA12-2-Q EKF PROxima

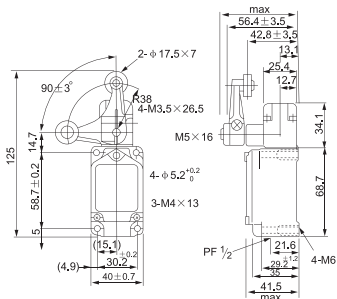


Рис. 3 Габаритные размеры концевых выключателя WLCA32-41 EKF PROxima

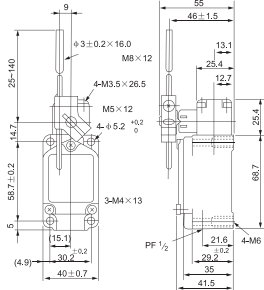


Рис. 4 Габаритные размеры концевых выключателя WLCL EKF PROxima

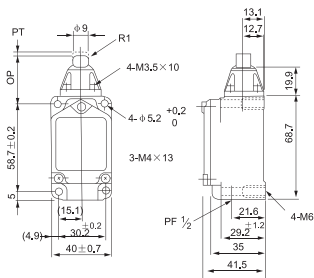


Рис. 5 Габаритные размеры концевых выключателя WLD EKF PROxima

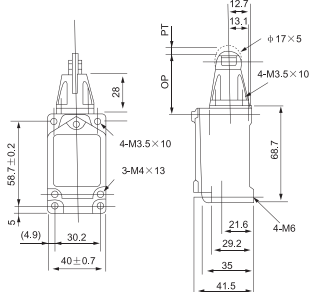


Рис. 6 Габаритные размеры концевого выключателя WLD1 EKF PROxima

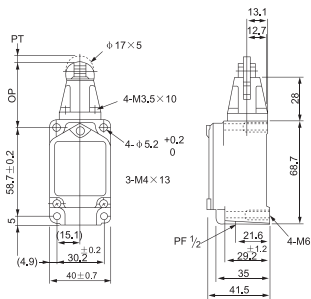


Рис. 7 Габаритные размеры концевого выключателя WLD2 EKF PROxima

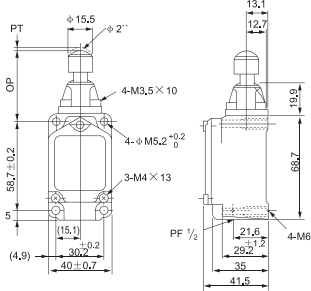


Рис. 8 Габаритные размеры концевых выключателя WLD3 EKF PROxima

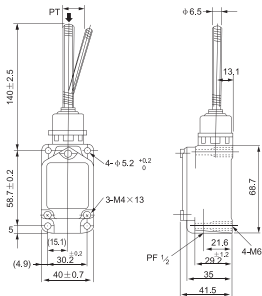


Рис. 9 Габаритные размеры концевых выключателя WLNJ EKF PROxima

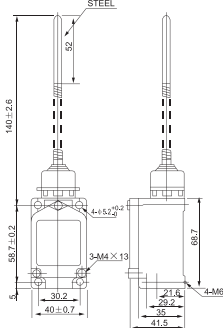


Рис. 10 Габаритные размеры концевого выключателя WLNJ-30 EKF PROxima

4 ОСОБЕННОСТИ ЭКСПЛУАТАЦИИ И МОНТАЖА

Монтаж и подключение концевого выключателя WL EKF PROxima должны осуществляться квалифицированным электротехническим персоналом.

ВНИМАНИЕ! Все работы по монтажу, подключению и настройке необходимо проводить при отключенном питании!

При монтаже необходимо установить выключатель на основание, снять крышку, подвести провода через гермоввод (сальник), надеть крышку, также необходимо проверить соответствие резиновых уплотняющих колец сечению и марке подключаемого кабеля, затяжку всех болтовых соединений гибких связей.

Концевые (путевые) выключатели WL EKF PROxima защищены оболочкой от попадания в них посторонних предметов, от случайного прикосновения к токоведущим частям.

5 КОМПЛЕКТНОСТЬ

1. Концевой (путевой) выключатель WL EKF PROxima – 1 шт.;
2. Паспорт – 1 шт.

6 ТРЕБОВАНИЯ БЕЗОПАСНОСТИ

Ремонт и обслуживание выключателей должны осуществляться квалифицированным персоналом.

ВНИМАНИЕ! Все работы по монтажу, подключению и настройке необходимо проводить при отключенном питании!

Концевые (путевые) выключатели WL EKf PROxima имеющие внешние механические повреждения, эксплуатировать запрещено.

7 ОБСЛУЖИВАНИЕ

7.1 При техническом обслуживании выключателей серии WL необходимо соблюдать «Правила техники безопасности и технической эксплуатации электроустановок потребителей».

7.2 В обычных условиях эксплуатации достаточно 1 раз в 6 месяцев проводить внешний осмотр выключателей.

8 ТРАНСПОРТИРОВАНИЕ И ХРАНЕНИЕ

8.1 Транспортирование выключателей серии WL может осуществляться любым видом закрытого транспорта, обеспечивающим предохранение упакованных изделий от механических воздействий и воздействий атмосферных осадков.

8.2 Хранение выключателей серии WL должно осуществляться в упаковке производителя в закрытых помещениях при температуре окружающего воздуха от -25°C до +80°C и относительной влажности не более 98% при +25°C.

9 УТИЛИЗАЦИЯ

9.1 Выключатели следует утилизировать в соответствии с действующим законодательством Российской Федерации.

10 ГАРАНТИЯ ИЗГОТОВИТЕЛЯ

10.1 Изготовитель гарантирует соответствие выключателей требованиям ГОСТ IEC 60947-5-1-2014 при соблюдении потребителем условий эксплуатации, транспортирования и хранения.

10.2 Гарантийный срок эксплуатации, исчисляемый с даты продажи: 7 лет.

10.3 Гарантийный срок хранения, исчисляемый с даты производства: 7 лет.

10.4 Срок службы: 10 лет.

11 СВИДЕТЕЛЬСТВО О ПРИЕМКЕ

Изделия соответствуют требованиям технической документации и признаны годными к эксплуатации.

Штамп технического контроля изготовителя

Дата производства «___» _____ 20__ г.

12 ОТМЕТКА О ПРОДАЖЕ

Дата продажи «___» _____ 20__ г.

Подпись продавца

Печать фирмы-продавца М.П.

Изготовитель: ООО «ЦЕЦФ Электрик Трейдинг (Шанхай) Ко.»,
1412, Санком Цимик Тауэр, 800 Шанг Ченг Род,
Пудонг Нью Дистрикт, Шанхай, Китай.

Manufacturer: «CECF Electric Trading (Shanghai) Co.», LTD,
1412, Suncome Cimic Tower, 800 Shang Cheng Road, Pudong
New District, Shanghai, China.

Импортер и представитель торговой марки EKF
по работе с претензиями: ООО «Электрорешения»,
127273, Россия, Москва, ул. Отрадная, д. 2Б, стр. 9, 5 этаж.
Тел./факс: +7 (495) 788-88-15 (многоканальный)
Тел.: 8 (800) 333-88-15 (бесплатный)

Importer and EKF trademark service representative:
«Electroresheniya», LTD, Otradnaya st., 2b bld. 9,
5th floor, 127273, Moscow, Russia.
Tel./fax: +7 (495) 788-88-15 (multi-line)
Tel.: 8 (800) 333-88-15 (free)

EAC

TM.by
ONLINE STORE

<https://tm.by>
Интернет-магазин