

ПАСПОРТ

Автоматический выключатель
серии BA-45 EKF PROxima

1 НАЗНАЧЕНИЕ

1.1 Выключатели автоматические серии ВА-45 до 6300А ЕКФ PROxima – (далее выключатели) предназначены для проведения тока в нормальном режиме и отключения сверхтоков при коротких замыканиях и перегрузках (в том числе при однофазных замыканиях на землю) и применяются в трехфазных электрических сетях переменного тока напряжением до 690В частотой 50 Гц.

1.2 Выключатели соответствуют требованиям ГОСТ Р 50030.2 (МЭК 60947-2).

2 ОБЛАСТЬ ПРИМЕНЕНИЯ

- в качестве вводных автоматических выключателей;
- защита цепей электродвигателей;
- защита отходящих линий, в том числе в ГРЩ, ЩС
- в схемах автоматического включения резервного питания с секционированием (на трех выключателях) и без секционирования (на выключателях);
- защита отходящих линий на низкой стороне трансформаторных п/ст 10/0,4 кВ.

3 ОСНОВНЫЕ ТЕХНИЧЕСКИЕ ХАРАКТЕРИСТИКИ

Таблица 1

| Параметры | В | Значения | | | | |
|--|------------------|------------|------------|------------|------------|------------|
| | | ВА-45/2000 | ВА-45/3200 | ВА-45/4000 | ВА-45/5000 | ВА-45/6300 |
| Номинальная рабочая наибольшая отключающая способность I_{cs} , кА (эфф.) | 400 | 50 | 80 | 80 | 50 | 50 |
| | 690 | 50 | 65 | 65 | 50 | 50 |
| Номинальная предельная наибольшая отключающая способность I_{cu} , кА (эфф.) | 400 | 80 | 100 | 100 | 80 | 80 |
| | 690 | 50 | 65 | 75 | 50 | 50 |
| Номинальная наибольшая включающая способность I_{cm} , кА (уд.) | 400 | 176 | 220 | 220 | 176 | 176 |
| | 690 | 105 | 143 | 165 | 105 | 105 |
| Номинальный кратковременно выдерживаемый ток I_{cw} , кА (эфф.) в течение 1 сек. | 400 | 50 | 80 | 80 | 50 | 50 |
| | 690 | 40 | 50 | 65 | 40 | 40 |
| Механическая износостойкость, циклов В-О | с обслуживанием | 30 000 | 25 000 | 20 000 | 15 000 | 15 000 |
| | без обслуживания | 15 000 | 12 000 | 10 000 | 8 000 | 8 000 |
| Электрическая износостойкость, циклов В-О | 400 | 12 000 | 10 000 | 7 000 | 3 000 | 3 000 |
| | 690 | 10 000 | 7 000 | 5 000 | 2 500 | 2 500 |

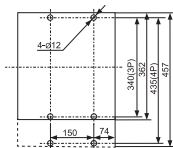
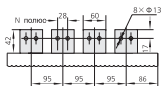
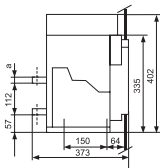
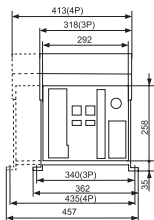
| Параметры | В | Значения | | | | |
|---|---|---|------------|------------|------------|------------|
| | | ВА-45/2000 | ВА-45/3200 | ВА-45/4000 | ВА-45/5000 | ВА-45/6300 |
| Номинальное рабочее напряжение переменного тока частоты 50Гц, U_n , В | | 690 | | | | |
| Номинальное напряжение изоляции переменного тока частоты 50Гц, U_i , В | | 1 000 | | | | |
| Номинальное импульсное выдерживаемое напряжение, U_{imp} , В | | 12 000 | | | | |
| Испытательное напряжение новых выключателей при проверке прочности изоляции переменным током частоты 50Гц в течение 1 минуты, В | | 3 500 | | | | |
| Время отключения, мс | | 25 –30 | | | | |
| Время включения, не более, мс | | 70 | | | | |
| Вид расцепителя | | микропроцессорный | | | | |
| Расположение шин при подключении к выводам выключателя | | заднее горизонтальное | | | | |
| Кол-во полюсов (стандарт) | | 3P | | | | |
| Исполнения под заказ | | 3P+N | | | | |
| Категория применения по ГОСТ Р 50030.2 | | В | | | | |
| Степень защиты открыто установленного выключателя | | IP30 по лицевой панели IP00 со стороны выводов | | | | |
| Диапазон рабочих температур, °С | | от -5 до +60 | | | | |
| Климатическое исполнение | | УХЛ3. 1 | | | | |
| Высота над уровнем моря, м | | 2000 | | | | |
| Срок службы, не менее, лет | | 15 | | | | |

Прибор предназначен для коммутации алюминиевым и медным проводом. При этом не допускается одновременное присоединение к одному зажиму медных и алюминиевых проводников.

Руководство пользователя можно скачать на официальном сайте www.ekfgroup.com

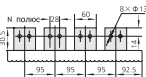
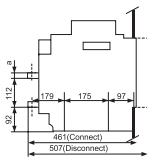
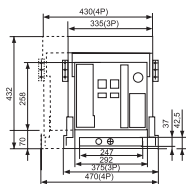
6. ГАБАРИТНЫЕ И УСТАНОВОЧНЫЕ РАЗМЕРЫ

ВА-45/2000 СТАЦИОНАРНЫЙ

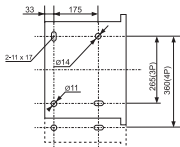
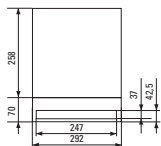


| In | a, мм |
|---------------|-------|
| 400 – 800 А | 10 |
| 1000 – 1600 А | 15 |
| 2000 А | 20 |

ВА-45/2000 ВЫДВИЖНОЙ / ВЫКАТНОЙ

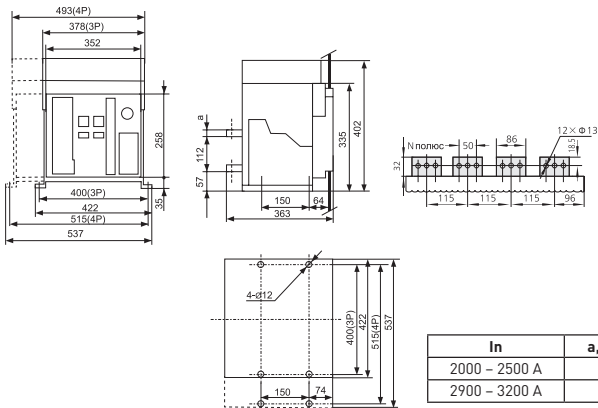


Вырез под рамку

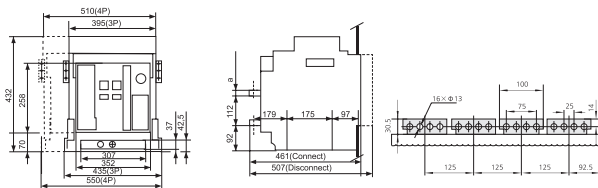


| In | a, мм |
|---------------|-------|
| 400 – 800 А | 10 |
| 1000 – 1600 А | 15 |
| 2000 А | 20 |

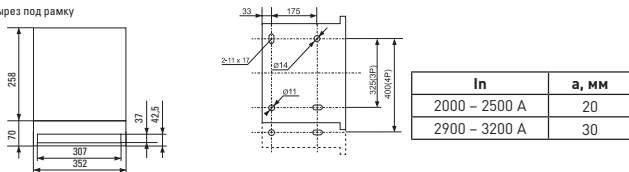
ВА-45/2000 СТАЦИОНАРНЫЙ



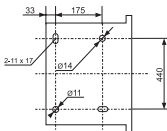
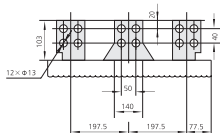
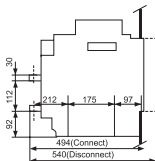
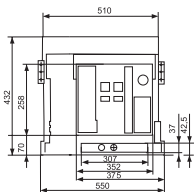
ВА-45/3200 ВЫДВИЖНОЙ / ВЫКАТНОЙ



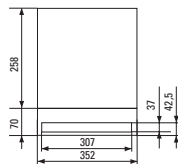
Вырез под рамку



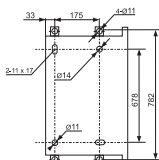
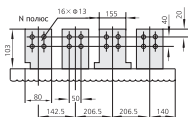
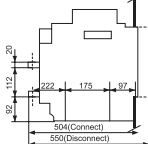
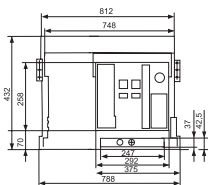
BA-45/4000 Выдвижной / Выкатной



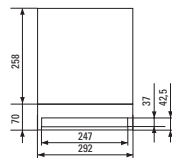
Вырез под рамку



BA-45/5000-6300 Выдвижной / Выкатной

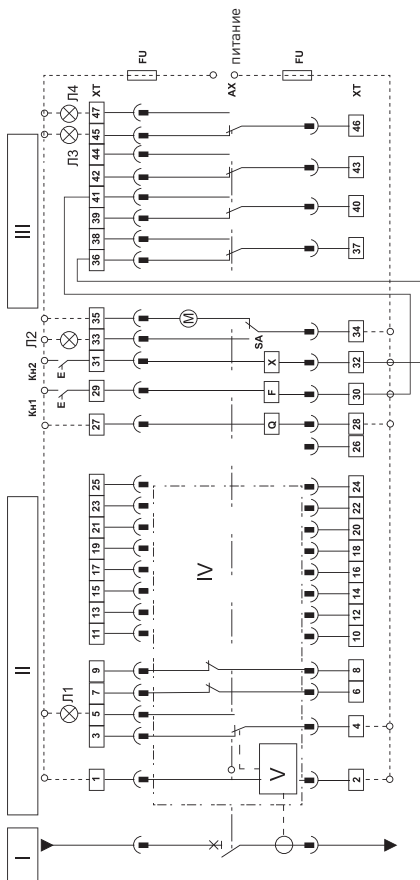


Вырез под рамку



Типовая схема подключения

Схема коммутации вторичных цепей и цепей управления автоматического выключателя ВА-45



Описание устройств*

- I – главные цепи выключателя.
- II – модуль защиты от сверхтоков.
- III – модуль цепей вспомогательных контактов.
- IV – микропроцессор.
- V – разъем процессора.
- Л1 – индикатор повреждения на линии.
- Л2 – индикатор состояния взвода механизма.
- Л3 – индикатор отключенного состояния выключателя.

- Л4 – индикатор включенного состояния выключателя.
- Кн1 – кнопка команды на отключение выключателя.
- Кн2 – кнопка команды на включение выключателя.
- АХ – вспомогательные контакты выключателя (четыре переключающих контакта).
- Q – минимальный расцепитель напряжения; выводы 27 и 28 должны быть обязательно подсоединены в главную цепь при

установке.

- F – независимый расцепитель (FX).
- X – электромагнит включения (XF).
- M – мотор-редуктор взвода привода.
- SA – конечный выключатель взвода привода.
- ХТ – выходы (клемные зажимы) цепей вторичной коммутации автоматического выключателя.
- FU – плавкий предохранитель.

***Примечание:** Электромагнит включения необходимо подключать через вспомогательный контакт «NC» воздушного автоматического выключателя, независимый расцепитель – через вспомогательный контакт «NO» воздушного автоматического выключателя. Электромагнит включения и независимый расцепитель предназначены для подачи кратковременных сигналов.

Заводские установки электронного блока управления ВА-45

Таблица 2

| In, A | ILc1, A | ILc2, A | Ir4, A | t, c | Ir1, A | tL, c | Ir2, кА | ts, c | Ir3, A |
|-------|---------|---------|--------|------|--------|-------|---------|-------|--------|
| 630 | 630 | 630 | 630 | OFF | 630 | 15 | 9.45 | 0.4 | OFF |
| 800 | 800 | 800 | 800 | OFF | 800 | 15 | 12.00 | 0.4 | OFF |
| 1000 | 1000 | 1000 | 1000 | OFF | 1000 | 15 | 15.00 | 0.4 | OFF |
| 1250 | 1250 | 1250 | 1250 | OFF | 1250 | 15 | 18.75 | 0.4 | OFF |
| 1600 | 1600 | 1600 | 1600 | OFF | 1600 | 15 | 24.00 | 0.4 | OFF |
| 2000 | 2000 | 2000 | 2000 | OFF | 2000 | 15 | 30.00 | 0.4 | OFF |
| 2500 | 2500 | 2500 | 2500 | OFF | 2500 | 15 | 37.5 | 0.4 | OFF |
| 2900 | 2900 | 2900 | 2500 | OFF | 2900 | 15 | 43.50 | 0.4 | OFF |
| 3200 | 3200 | 3200 | 2500 | OFF | 3200 | 15 | 48.00 | 0.4 | OFF |
| 4000 | 4000 | 4000 | 4000 | OFF | 4000 | 15 | 60.00 | 0.4 | OFF |
| 5000 | 5000 | 5000 | 5000 | OFF | 5000 | 15 | 75.00 | 0.4 | OFF |
| 6300 | 6300 | 6300 | 6300 | OFF | 6300 | 15 | 75.00 | 0.4 | OFF |

4 УСЛОВИЯ ТРАНСПОРТИРОВАНИЯ И ХРАНЕНИЯ:

4.1 Транспортирование выключателей в части воздействия механических факторов осуществляется по группе С и Ж ГОСТ 23216, климатических факторов – по группе 4 (Ж 2) ГОСТ 15150.

4.2 Транспортирование выключателей допускается любым видом крытого транспорта в упаковке изготовителя, обеспечивающей предохранение упакованных выключателей от механических повреждений, загрязнения и попадания влаги.

4.3 Хранение выключателей в части воздействия климатических факторов – по группе 2 (С) ГОСТ 15150.

Хранение выключателей осуществляется в упаковке изготовителя помещениях с естественной вентиляцией при температуре окружающего воздуха от минус 25 до плюс 40°С и относительной влажности до 50% при температуре плюс 40°С. Допускается хранение выключателей при относительной влажности 90% при температуре плюс 20°С.

4.4 В период хранения не допускается складирование выключателей один на другой.

5 СВЕДЕНИЯ О СЕРТИФИКАЦИИ

Выключатели обеспечивают выполнение функции разъединителя при автоматическом или ручном отключении сети и соответствуют предписываемым для выполнения этой функции требованиям ГОСТ IEC 60947-1 и ГОСТ Р 50030.2.

6 КОМПЛЕКТАЦИЯ

1. Автоматический выключатель ВА-45 (в сборе со всеми дополнительными устройствами: катушка включения, отключения, мотор-привод) – 1 шт.;

2. Расцепитель минимального напряжения в индивидуальной упаковке – 1 шт.;

3. Комплект болтов – 1 шт.;

4. Паспорт – 1 шт.

7 ГАРАНТИЙНЫЕ ОБЯЗАТЕЛЬСТВА

Изготовитель гарантирует соответствие автоматического выключателя ВА-45 требованиям ГОСТ 50030.2 при соблюдении потребителем условий эксплуатации, транспортирования и хранения.

Гарантийный срок эксплуатации – 7 лет со дня продажи при условии соблюдения условий эксплуатации и хранения.

Гарантийный срок хранения у потребителя в упаковке изготовителя – 7 лет.

Срок службы – не более 15 лет с даты изготовления, указанной в разделе 9.

8 УТИЛИЗАЦИЯ

В автоматических выключателях ВА-45 используются материалы не представляющие опасность для окружающей среды. Предусмотрена сортировка при утилизации автоматического выключателя ВА-45 по окончании срока службы.

Отработавшие свой ресурс и вышедшие из строя выключатели следует утилизировать в соответствии с действующим законодательством Российской Федерации.

Изготовитель: ООО «ЦЕЦФ Электрик Трейдинг (Шанхай) Ко.»,
1412, Санком Цимик Тауэр, 800 Шанг Ченг Роад,
Пудонг Нью Дистрикт, Шанхай, Китай.

Manufacturer: «CECF Electric Trading (Shanghai) Co.», LTD,
1412, Suncome Cimic Tower, 800 Shang Cheng Road,
Pudong New District, Shanghai, China.

Импортер и представитель торговой марки ЕКФ по работе с претензиями:

ООО «Электрорешения», 127273, Россия,
Москва, ул. Отрадная, д. 2Б, стр. 9, 5 этаж.
Тел./факс: +7 (495) 788-88-15 (многоканальный)
Тел.: 8 (800) 333-88-15 (бесплатный)
www.ekfgroup.com

Importer and EKF trademark service representative:

«Electroresheniya», LTD, Otradnaya st., 2b bld. 9, 5th floor,
127273, Moscow, Russia.
Tel./fax: +7 (495) 788-88-15 (multi-line)
Tel.: 8 (800) 333-88-15 (free)
www.ekfgroup.com

9 СВИДЕТЕЛЬСТВО О ПРИЁМКЕ

Автоматический выключатель ВА-45 соответствует требованиям ГОСТ 50030.2 и признан годным к эксплуатации.

Дата производства «__» _____ 20 __ г.

Штамп технического контроля изготовителя.

10 ОТМЕТКА О ПРОДАЖЕ

Дата продажи «__» _____ 20 __ г.

Подпись продавца

Печать фирмы-продавца

М.П.

EAC