

## ПАСПОРТ

Выключатель-разъединитель  
УВРЗ EKF PROxima

## 1. НАЗНАЧЕНИЕ

Выключатели-разъединители УВРЭ откидного типа с плавкими предохранителями предназначены для ручного включения-отключения и для защиты от коротких замыканий и перегрузки цепей переменного тока номинальным напряжением до 690В частотой 50Гц (предохранители в комплект поставки не включены).

Применяются в вводно-распределительных устройствах, распределительных и шкафах управления и др.

Видимый разрыв обеспечивается благодаря откидной крышке, оснащенной держателями предохранителей. При открывании крышки происходит разрыв цепи (первый разрыв происходит в верхней части). Она также выполняет функцию фронтальной защиты от прикосновений.

Конструктивно УВРЭ состоит из трехполюсного основания с контактными зажимами предохранителей, изготовленного из негорючего полиамида со стекловолокном, двух клеммных крышек (верхняя крышка оснащена дугогасительными камерами, за исключением УВРЭ 160А), и откидной крышки с держателями предохранителей.

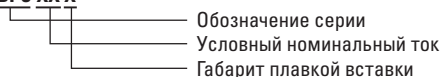
В крышке предусмотрены контрольные отверстия для измерения напряжения и других параметров специальным щупом.

Выключатели устанавливаются на монтажную панель. Конструкция контактных выводов обеспечивает болтовое присоединение шин или проводников, оконцованных кабельными наконечниками. Выводы изготавливаются из меди с антикоррозийным покрытием.

Выключатели могут дополнительно оснащаться электромеханическим дополнительным контактом состояния NO+NC (до 2 шт.).

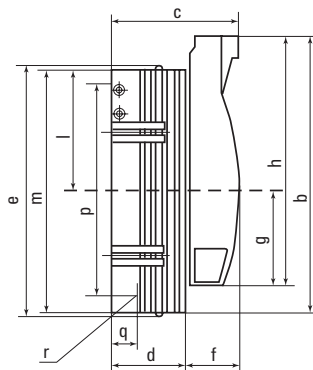
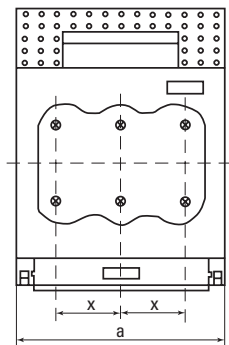
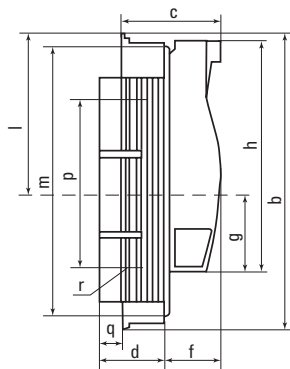
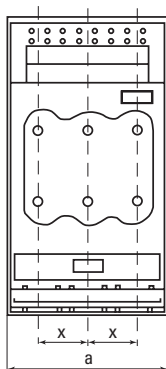
## 2. ОСНОВНЫЕ ТЕХНИЧЕСКИЕ ХАРАКТЕРИСТИКИ

### УВРЭ ХХ Х

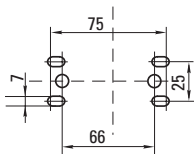
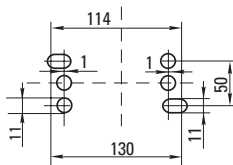
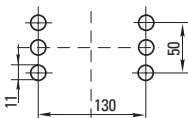
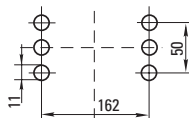


Параметры	Значения			
Номинальный тепловой ток $I_{th}$ , А	160	250	400	630
Тип (габарит) плавкой вставки	ППН-33 (габ. 00)	ППН-35 (габ. 1)	ППН-37 (габ. 2)	ППН-39 (габ. 3)
Максимальное номинальное напряжение $U_e$ , В	690			
Частота, Гц	50-60			
Максимальное импульсное напряжение $U_{imp}$ , кВ	6			
Номинальное напряжение изоляции $U_i$ , В	800			
Максимально допустимый ток ток короткого замыкания с предохранителями, кА	50			
Мощность рассеивания предохранителя на 1 фазу, Вт	12	23	34	48
Категории применения	AC-23B (400В) AC-23B (500В, 125А) AC-22B (690В) AC-21B (690В)	AC-23B (400В) AC-22B (690В) AC-21B (690В)	AC-23B (400В) AC-22B (690В) AC-21B (690В)	AC-23B (400В) AC-22B (690В) AC-21B (690В)
Крепление шин и проводников	болт М8	болт М10	болт М10	болт М12
Сечение подключаемых проводников, мм <sup>2</sup>	70	120	240	240
Механическая износостойкость, циклов, не менее	1400	1400	800	800
Степень защиты	IP30			
Количество полюсов	3P			
Диапазон рабочих температур, °С	от -25 до +50			
Климатическое исполнение	УХЛЗ			
Высота над уровнем моря, м	до 2000			
Срок службы, не менее, лет	10			

### 3. ГАБАРИТНЫЕ И УСТАНОВОЧНЫЕ РАЗМЕРЫ



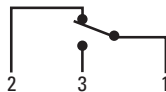
	a	b	c	d	e	f	g	h	l	m	p	q	r	x
<b>УВРЭ 160А</b>	106	200	82.5	45	–	37	60	155	100	181	115	17	M8	33
<b>УВРЭ 250А</b>	184	243	111.5	66	220	45.5	84	220	107	214.5	185	21.5	M10	57
<b>УВРЭ 400А</b>	210	288	128	80	–	48	92	249	124	255	210	25	M10	65
<b>УВРЭ 630А</b>	256	300	142.5	94.5	–	48	98.5	259	127.5	267	210	30	M12	81

**УВРЭ 160А****УВРЭ 250А****УВРЭ 400А****УВРЭ 630А**

#### 4. ПРИНЦИПАЛЬНЫЕ СХЕМЫ



Выключатели-разъединители  
УВРЭ ЕКF PROxima



Дополнительный контакт  
состояния

#### 5. ТИПОВАЯ КОМПЛЕКТАЦИЯ

Комплект поставки включает:

1. Выключатель-разъединитель серии УВРЭ – 1 шт.
2. Паспорт – 1 шт.

Дополнительные контакты состояния и предохранители в комплект поставки не включены и приобретаются отдельно.

## 6. ОСОБЕННОСТИ ЭКСПЛУАТАЦИИ И МОНТАЖА

Монтаж и пуск устройства в эксплуатацию должен производить только квалифицированный персонал. Устройство крепится на монтажную панель. Выключатель-разъединитель может эксплуатироваться в любом пространственном положении при условии обеспечения работоспособности изделия. Рекомендуемое положение установки: рукоятка сверху. Конструкция контактных выводов обеспечивает болтовое присоединение шин или проводников, оконцованных кабельными наконечниками. Перед установкой необходимо убедиться в отсутствии внешних повреждений.

Внимание! При отсутствии предохранителя контакта нет! Для нормальной работы выключателя-разъединителя необходимо наличие предохранителя в рабочем состоянии!

Для установки выключателя-разъединителя необходимо:

1. Снять откидную фронтальную крышку, открыв ее до упора и выдвинув вверх.
2. Повернуть на 90° фиксаторы клеммных крышек, расположенные по центру выключателя-разъединителя.
3. Снять верхнюю и нижнюю клеммные крышки, потянув их вперед.
4. Разметить и просверлить отверстия на монтажной панели. Установить основание выключателя.
5. Подключить шины или проводники.
6. Собрать выключатель-разъединитель в обратной последовательности.
7. Установить плавкие предохранители. Они крепятся к откидной крышке при помощи специальных держателей.

Дополнительный контакт состояния NO+NC можно установить в выключатели-разъединители УВРЭ 160А – 1 шт., УВРЭ 250-630А – 1 или 2 шт. Для установки контакта состояния необходимо снять откидную фронтальную и верхнюю клеммную крышки. Дополнительные контакты устанавливаются с левого и правого торцов на два стержня. Они обеспечивают сигнализацию о положении откидной крышки (состоянии контактов выключателя).

Контакт состояния имеет 3 контактных вывода 1 (С, общий), 2 (NC), 3 (NO). Подключение осуществляется при помощи плоских изолированных разъемов типа РпИм проводниками сечением до 1.5 мм<sup>2</sup>. Номинальное напряжение (номинальный ток) 240В АС (3А), 125В АС (5А). В комплекте с дополнительным контактом идут разъемы РпИм (3 шт.).

## **7. УСЛОВИЯ ТРАНСПОРТИРОВКИ И ХРАНЕНИЯ**

Транспортировка выключателей-разъединителей может осуществляться любым видом закрытого транспорта, обеспечивающим предохранение упакованных изделий от механических воздействий и воздействий атмосферных осадков.

Хранение выключателей должно осуществляться в упаковке производителя в закрытых помещениях с естественной вентиляцией при температуре окружающего воздуха от -40 до +55 °С и относительной влажности не более 80% при температуре +25°С.

Магнитное поле в местах монтажа не должно превышать 6-кратного магнитного поля земли.

## **8. ГАРАНТИЯ ИЗГОТОВИТЕЛЯ**

8.1 Изготовитель гарантирует соответствие выключателей-разъединителей УВРЭ требованиям ГОСТ IEC 60947-3-2016 при соблюдении потребителем условий эксплуатации, транспортирования и хранения.

8.2 Гарантийный срок эксплуатации: 7 лет.

8.3 Гарантийный срок хранения: 7 лет.

8.4 Срок службы: 10 лет.

## **9. СВИДЕТЕЛЬСТВО О ПРИЕМКЕ**

Выключатели-разъединители УВРЭ соответствуют требованиям ГОСТ IEC 60947-3-2016 и признаны годными к эксплуатации.

Штамп технического контроля изготовителя.

Дата производства «\_\_\_» \_\_\_\_\_ 20 \_\_\_ г.

## **10. ОТМЕТКА О ПРОДАЖЕ**

Дата продажи «\_\_\_» \_\_\_\_\_ 20 \_\_\_ г.

Подпись продавца

Печать фирмы-продавца                      М.П.

Изготовитель: ООО «Яквинг Ксилай Электрик Эплаенсес Ко.»,  
д. Дайдонг, р. Лиуши, г. Яквинг, провинция Чжэцзян, Китай

Manufacturer: «Yueqing Xile Electric Appliances Co.», LTD  
Daidong village, Liushi town, Yueqing city, Zhejiang, China

Импортер и представитель торговой марки EKF  
по работе с претензиями: ООО «Электрорешения»,  
127273, Россия, Москва, ул. Отрадная, д. 2Б, стр. 9, 5 этаж.

Тел./факс: +7 (495) 788-88-15 (многоканальный)

Тел.: 8 (800) 333-88-15 (бесплатный)

[www.ekfgroup.com](http://www.ekfgroup.com)

Importer and EKF trademark service representative:  
«Electroresheniya», LTD, Otradnaya st., 2b bld. 9, 5th floor,  
127273, Moscow, Russia.

Tel./fax: +7 (495) 788-88-15 (multi-line)

Tel.: 8 (800) 333-88-15 (free)

[www.ekfgroup.com](http://www.ekfgroup.com)

**EAC**