

Автоматические выключатели дифференциального тока АВДТ-63 М EKF PROxima

ХА ХХмА 1 мод. х-ка Х эл. тип ХХ Хка АВДТ-63М EKF PROxima



Номинальный ток нагрузки, А
Уставка срабатывания по току утечки, мА
Тип характеристики отключения
Способ управления
Тип срабатывания по диф. току
Ном. отключающая способность, кА
Серия

ГАРАНТИЯ
7
ЛЕТ

EAC

IP20

Al
Cu

ГОСТ IEC 61009-1

Автоматический выключатель дифференциального тока малогабаритный АВДТ-63М EKF PROxima – это аппарат, сочетающий функции автоматического выключателя с электронным УЗО типа АС в компактном корпусе шириной один модуль. При обнаружении автоматическим выключателем на защищаемом участке сети тока утечки (повреждения) на землю или сверхтока (тока перегрузки или короткого замыкания) происходит срабатывание устройства, приводящее к отключению защищаемой сети. Особое отличие дифференциальных автоматических выключателей EKF с электронным УЗО – в наличии блока защиты от перенапряжения.



Компактный корпус шириной в один модуль



Корпус из не поддерживающей горение пластмассы



Монолитная лицевая панель



Встроенная защита от перенапряжения



Индикаторное окно состояния контактов



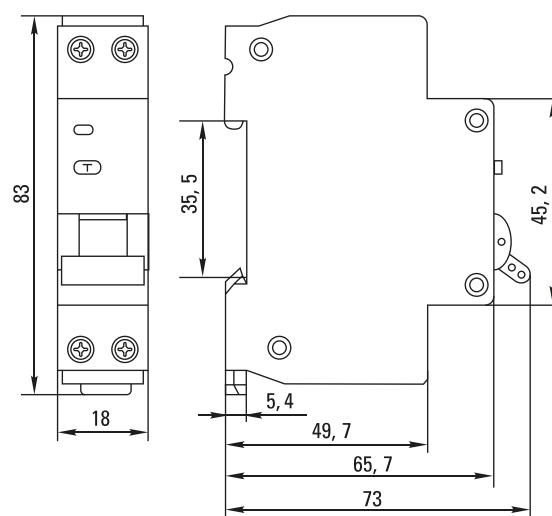
Повышенная жесткость корпуса

Наименование	Тип срабатывания	Номинальный ток, А	Мощность рассеивания, Вт	Масса нетто, кг	Артикул				
					10 мА В*	30 мА В*	10 мА С*	30 мА С*	100 мА С*
АВДТ-63М 6А * EKF PROxima	А	6	1,7	0,121	D636EA06B10	-	D636EA06C10	D636EA06C30	-
АВДТ-63М 10А * EKF PROxima		10	2		-	D636EA10B30	D636EA10C10	D636EA10C30	-
АВДТ-63М 16А * EKF PROxima		16	2,5		-	D636EA16B30	D636EA16C10	D636EA16C30	-
АВДТ-63М 20А * EKF PROxima		20	3		-	-	D636EA20C10	D636EA20C30	-
АВДТ-63М 25А * EKF PROxima		25	3,5		-	-	D636EA25C10	D636EA25C30	D636EA25C100
АВДТ-63М 32А * EKF PROxima		32	5		-	-	D636EA32C10	D636EA32C30	D636EA32C100
АВДТ-63М 6А * EKF PROxima	АС	6	1,7		DA63M-6B-10	-	DA63M-6-10	DA63M-6-30	-
АВДТ-63М 10А * EKF PROxima		10	2		-	DA63M-10B-30	DA63M-10-10	DA63M-10-30	-
АВДТ-63М 16А * EKF PROxima		16	2,5		-	DA63M-16B-30	DA63M-16-10	DA63M-16-30	-
АВДТ-63М 20А * EKF PROxima		20	3		-	-	DA63M-20-10	-	-
АВДТ-63М 25А * EKF PROxima		25	3,5		-	-	-	DA63M-25-30	-
АВДТ-63М 32А * EKF PROxima		32	5		-	-	-	DA63M-32-30	-

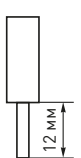
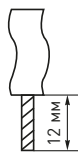
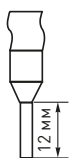
ТЕХНИЧЕСКИЕ ХАРАКТЕРИСТИКИ

Параметры	Значения
Предельная коммутационная способность, кА	6
Коммутационная износостойкость, кол-во циклов	4000
Механическая износостойкость, кол-во циклов	10 000
Номинальный дифференциальный ток $I_{\Delta n}$, А	0,01; 0,03; 0,1; 0,3
Сечение подключаемого провода, мм ²	От 1 до 10
Момент затяжки, Н•м	1,2
Номинальное напряжение частотой 50 Гц, В	230
Характеристика отключения	В; С
Тип срабатывания по дифференциальному току	А, АС
Механизм	Электронный
Количество полюсов	1Р + N
Расположение нейтрали	С левой стороны
Степень защиты	IP20
Степень защиты аппарата в модульном шкафу	IP40
Время отключения при номинальном отключающем дифференциальном токе, не более, сек.	0,04
Климатическое исполнение	УХЛ4
Категория применения	А
Защита от превышения напряжения на входе, В	312 ± 5%
Масса нетто, кг	0,121

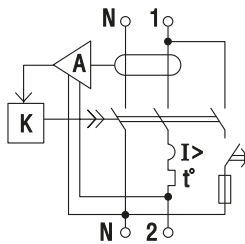
Габаритные и установочные размеры



Особенности эксплуатации и монтажа

Проводник		
жесткий	гибкий	с наконечником
		

Типовые схемы подключения

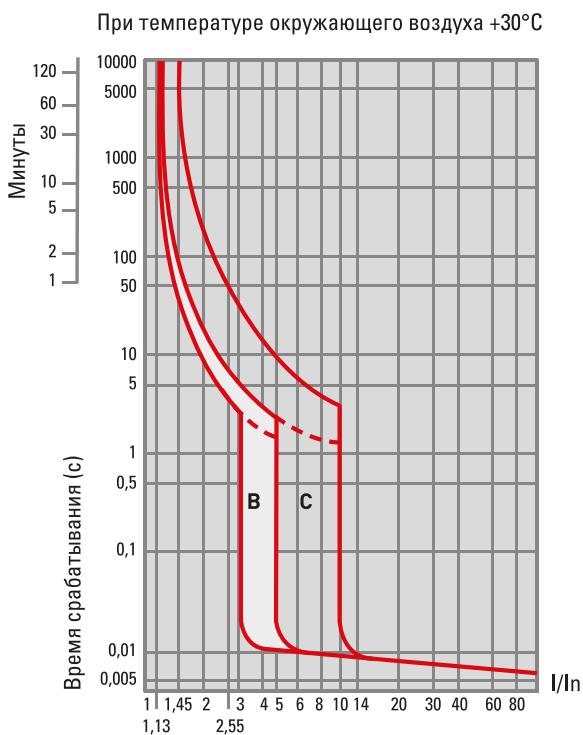


Токовременные характеристики отключения

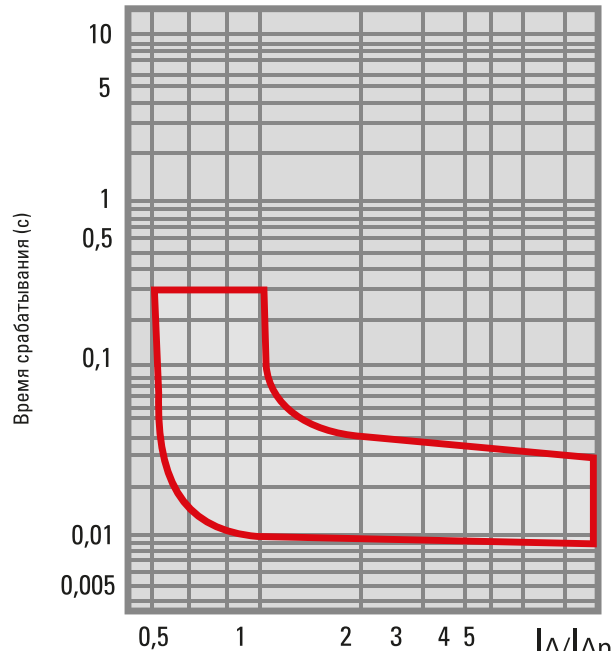
Характеристика срабатывания:

B – срабатывание электромагнитной защиты между 3- и 5-кратным значениями номинального тока;

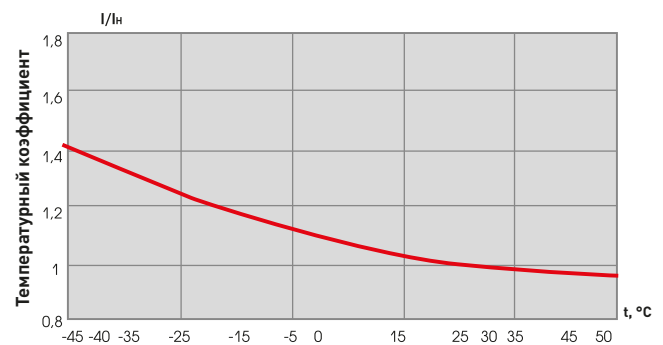
C – срабатывание электромагнитной защиты между 5- и 10-кратным значениями номинального тока.



Время срабатывания при протекании дифференциального тока



Температурный коэффициент



Типовая комплектация

1. Автоматический выключатель дифференциального тока АДТ-63М EKF PROxima.
2. Паспорт.

Автоматические выключатели дифференциального тока АВДТ-63 EKF PROxima

ХА XXmA 1 мод. х-ка X эл. тип XX X кА АВДТ-63 EKF PROxima



Номинальный ток нагрузки, А
Уставка срабатывания по току утечки, mA
Тип характеристики отключения
Способ управления
Тип срабатывания по диф. току
Номинальная отключающая способность, кА
Серия

IP20

ГАРАНТИЯ
7
ЛЕТ

Al
Cu

EAC

ГОСТ IEC 61009-1

Автоматический выключатель дифференциального тока АВДТ-63 EKF PROxima – это аппарат, сочетающий функции автоматического выключателя с электромеханическим или электронным УЗО. При обнаружении автоматическим выключателем в защищаемом участке сети тока утечки (повреждения) на землю или сверхтока (тока перегрузки или короткого замыкания) происходит срабатывание устройства, приводящее к отключению защищаемой сети. Возможна коммутация алюминиевым и медным проводником.



Дугогасительная камера с 13 пластинами



Современная электронная плата с повышенной защитой от импульсных помех



Индикаторное окно состояния контактов



Углубления для удобного демонтажа с DIN-рейки. Можно снять одной отверткой



Монолитная лицевая панель



Отверстия для крепления U-образной шины типа FORK

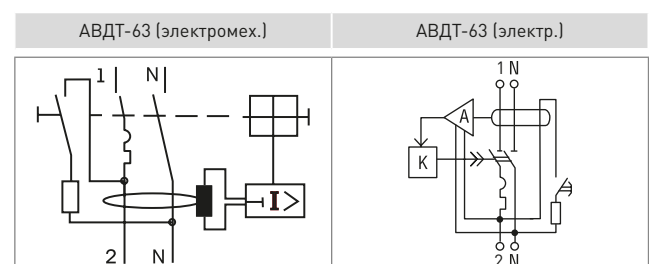
Изображение	Наименование	Номинальный ток, А	Мощность рассеивания, Вт	Масса нетто, кг	Артикул	
					30 мА*	100 мА*
	АВДТ-63 6 А_* [электромех.] EKF PROxima	6	1,7	0,190	DA63-6-30	DA63-6-100em
	АВДТ-63 10 А_* [электромех.] EKF PROxima	10	2		DA63-10-30	DA63-10-100em
	АВДТ-63 16 А_* [электромех.] EKF PROxima	16	2,5		DA63-16-30	DA63-16-100em
	АВДТ-63 25 А_* [электромех.] EKF PROxima	25	3,5		DA63-25-30	DA63-25-100em
	АВДТ-63 32 А_* [электромех.] EKF PROxima	32	5		DA63-32-30	DA63-32-100em
	АВДТ-63 40 А_* [электромех.] EKF PROxima	40	6		DA63-40-30	DA63-40-100em
	АВДТ-63 50 А_* [электромех.] EKF PROxima	50	8		DA63-50-30	DA63-50-100em
	АВДТ-63 63 А_* [электромех.] EKF PROxima	63	11		DA63-63-30	DA63-63-100em
	АВДТ-63 6 А_* [электр.] EKF PROxima	6	1,7	0,180	DA63-6-30e	-
	АВДТ-63 10 А_* [электр.] EKF PROxima	10	2		DA63-10-30e	-
	АВДТ-63 16 А_* [электр.] EKF PROxima	16	2,5		DA63-16-30e	-
	АВДТ-63 25 А_* [электр.] EKF PROxima	25	3,5		DA63-25-30e	-
	АВДТ-63 32 А_* [электр.] EKF PROxima	32	5		DA63-32-30e	DA63-32-100e
	АВДТ-63 40 А_* [электр.] EKF PROxima	40	6		DA63-40-30e	DA63-40-100e
	АВДТ-63 50 А_* [электр.] EKF PROxima	50	8		DA63-50-30e	DA63-50-100e
	АВДТ-63 63 А_* [электр.] EKF PROxima	63	11		DA63-63-30e	DA63-63-100e

ТЕХНИЧЕСКИЕ ХАРАКТЕРИСТИКИ

Особенности эксплуатации и монтажа

Проводник			Шина соединительная
жесткий	гибкий	с наконечником	

Типовые схемы подключения



Параметры	Значения
Предельная коммутационная способность, кА	6
Коммутационная износостойкость, кол-во циклов	4000
Механическая износостойкость, кол-во циклов	10 000
Сечение подключаемого провода, мм ²	От 1 до 16
Момент затяжки, Н·м	2,5
Номинальное фазное напряжение частотой 50 Гц, В	230
Характеристика отключения	В; С
Тип срабатывания по дифференциальному току	А; АС
Механизм	Электр./электромехан.
Количество полюсов	1P + N
Расположение нейтрали	С правой стороны
Степень защиты	IP20
Степень защиты аппарата в модульном шкафу	IP40
Время отключения при номинальном отключающем дифференциальном токе, сек., не более	0,04
Климатическое исполнение	УХЛ4
Категория применения	А
Защита от превышения напряжения на входе, В	270 ± 5%

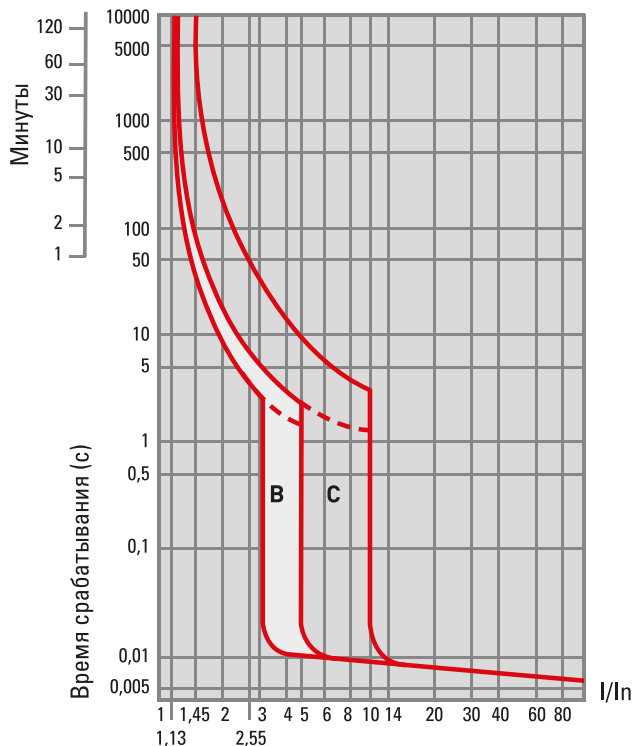
Токвременные характеристики отключения

Характеристика срабатывания:

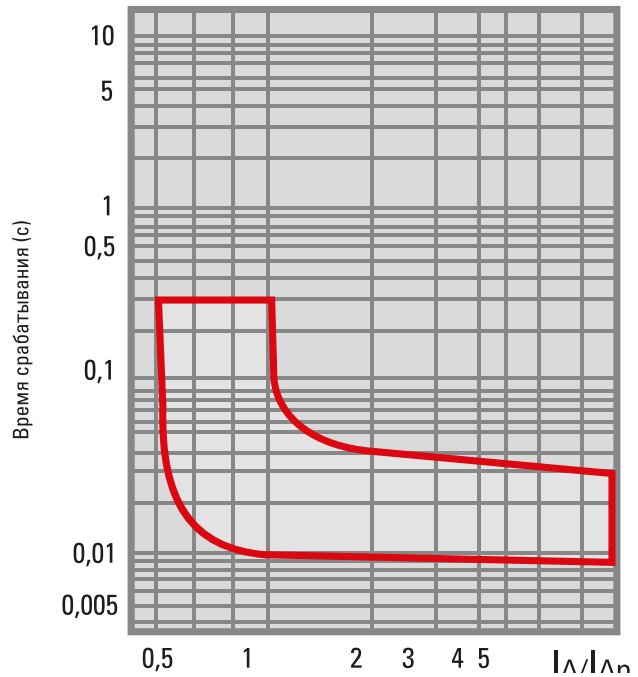
В – срабатывание электромагнитной защиты между 3- и 5-кратными значениями номинального тока;

С – срабатывание электромагнитной защиты между 5- и 10-кратными значениями номинального тока.

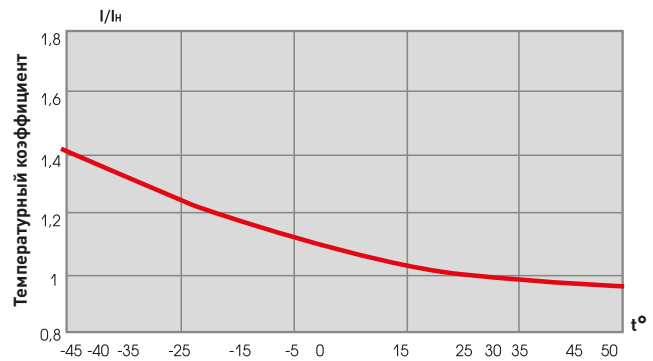
При температуре окружающего воздуха +30°C



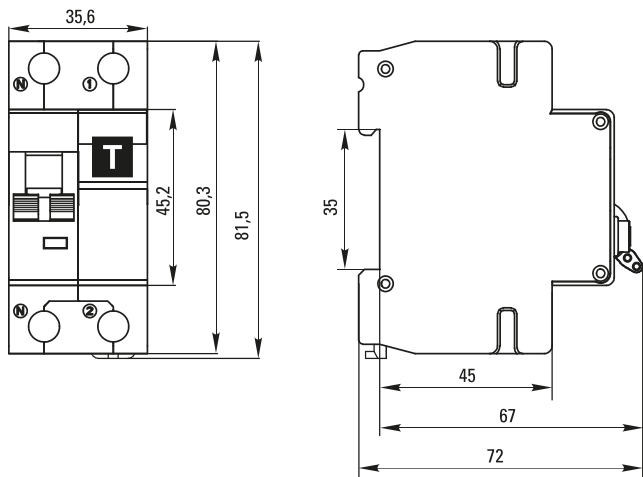
Время срабатывания при протекании дифференциального тока



Температурный коэффициент



Габаритные и установочные размеры



Типовая комплектация

1. Автоматический выключатель дифференциального тока АДТ-63 EKF PROxima.
2. Паспорт.