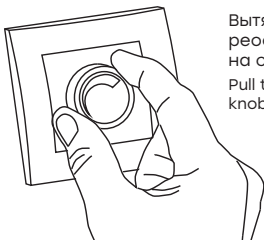


# УКАЗАНИЯ

по монтажу регулятора  
напряжения серии «ВАЛЕНСИЯ»

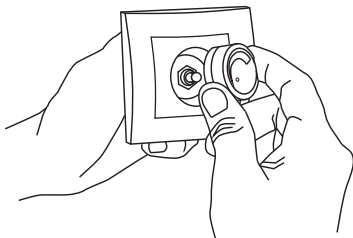
Installation directions  
for the voltage regulator (dimmer),  
series «VALENCIA»

1

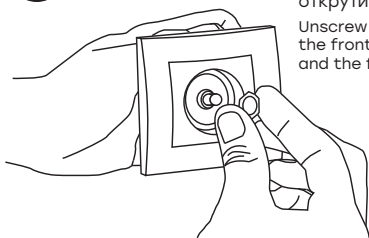


Вытянуть ручку  
реостата, потянув  
на себя.

Pull the rheostat  
knob.

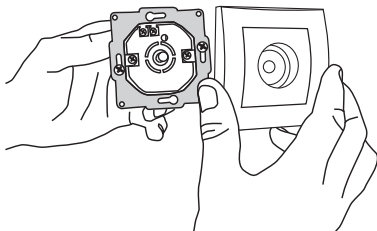


2



Снять лицевую  
крышку и рамку,  
открутив гайку.

Unscrew and remove  
the front cover  
and the frame.



3

Подсоединить провода, просунув концы в пазы контактных зажимов, затянуть винты.

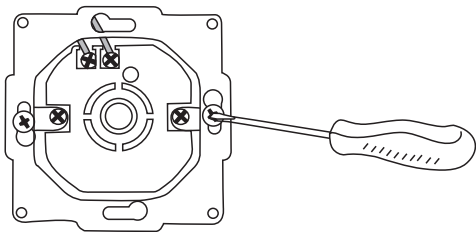
Connect the wire by pushing the ends into the grooves of terminals clamps and tighten the screws.



4

Установить механизм изделия в углубление стены, затянуть стопорные и крепежные винты на корпусе изделия до упора.

Install the mechanism into the hollow in the wall, tighten firmly the locking and fastening screws of the unit housing.



5

Установить крышку лицевой панели, рамку, ручку реостата.

Install the front panel cover, the frame and the rheostat knob.

