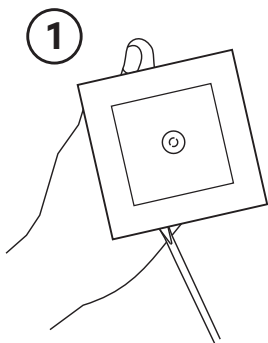


УКАЗАНИЯ

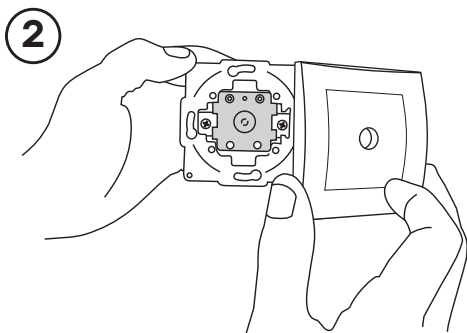
по монтажу
розетки телевизионной
серии «ВАЛЕНСИЯ»

Installation directions for TV socket
series «VALENCIA»



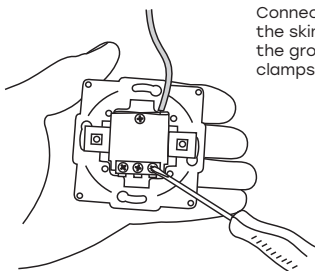
Снять внутреннюю часть лицевой части розетки, путем легкого отжатия наконечником плоской отвертки металлической части и декоративной рамки.

Detach the inner part of the socket front part by releasing the metallic part and decorative frame with a flat screwdriver tip.

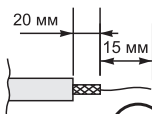


3

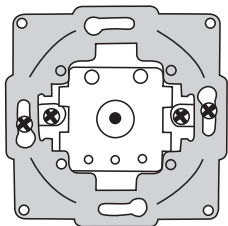
Подсоединить провода, подсунув зачищенные концы (в соответствии с рис. 3.1.) в пазы контактных зажимов и затянуть винты.



Connect the wires by pushing the skinned ends (Fig. 3.1.) into the grooves of terminal clamps and tighten the screws.

**3.1****4**

Установить механизм изделия в углубление стены, зафиксировав стопорные и крепежные винты на корпусе изделия. Затянуть винты до упора.



Install the mechanism into the hollow in the wall, tighten firmly the locking and the fastening screws on the unit housing.

5

Установить лицевую панель на место.
Install the front panel.

