

УКАЗАНИЯ по монтажу розетки одно / двухместной серии «ВАЛЕНСИЯ»

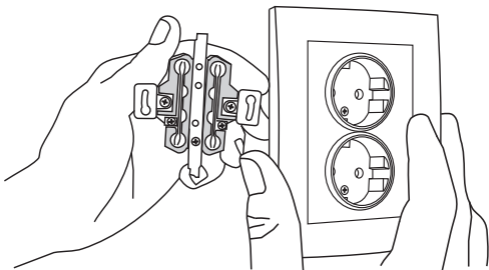
Installation directions
for single / double socket
series «VALENCIA»

1



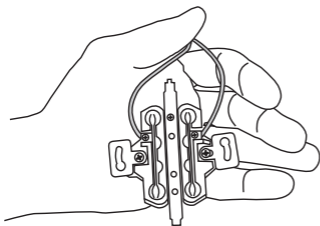
2

Снять крышку.
Remove the cover.

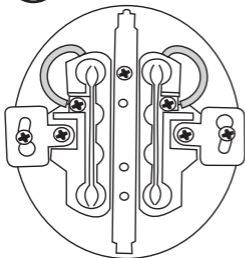


3

Подсоединить провода, просунув зачищенные концы в пазы контактных зажимов. При наличии у изделия заземляющего провода, подсоединить его к соответствующему контакту. Затянуть винты.

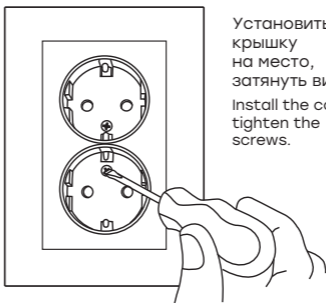


Connect the wires by pushing the skimmers into the grooves of terminals clamps. If there is a grounding wire, connect it to the appropriate contact. Tighten the screws.

4

Установить механизм изделия в углубление стены, зафиксировать стопорные и крепежные винты на корпусе изделия, затянув их до упора.

Install the mechanism into the hollow in the wall, tighten firmly the locking and the fastening screws on the unit housing.

5

Установить крышку на место, затянуть винты. Install the cover, tighten the screws.