

# УКАЗАНИЯ

## по монтажу выключателя одно / двухклавишного серии «ВАЛЕНСИЯ»

Installation directions  
for single-key / double-key switch  
series «VALENCIA»

1

Снять клавишу, путем ее легкого поднятия наконечником плоской отвертки.

Remove the key by hooking with a flat screwdriver tip.



2

Отсоединить прижимную рамку, подцепив ее поочередно с двух сторон наконечником плоской отвертки.

Detach the clamping frame by hooking its both sides by turns with a flat screwdriver tip.



**3**

Подсоединить провода к контактным клеммам, затянуть винты.

Connect the wires to the contact terminal clamps, tighten the screws.

**4**

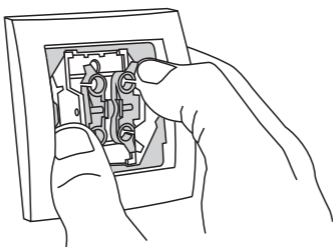
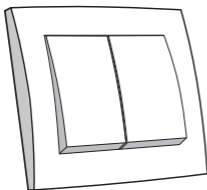
Установить механизм изделия в углублении стены, зафиксировать стопорные винты, затянув их до упора.

Install the mechanism into the hollow in the wall, tighten firmly the locking screws.

**5**

Собрать изделие в обратном порядке, плотно защелкнув прижимную рамку с корпусом изделия.

Assemble the product in inverse order, firmly snap the clamping frame to the unit housing.

**6**

Установить клавишу на место. В случае наличия у изделия индикации, убедиться что линза находится над индикаторной лампой изделия.

Install the key. If the unit have an indication, make sure that the lens is located above the indicator light.