

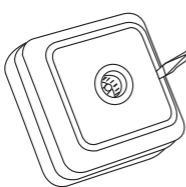
# УКАЗАНИЯ

## по монтажу розетки телевизионной серии «Минск»

Installation directions  
for TV socket series «Minsk»

1

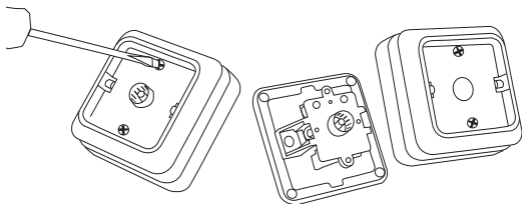
Снять переднюю панель изделия, просунув наконечник плоской отвертки в боковые пазы между крышкой и передней панелью корпуса изделия.



Remove the front panel by pushing the flat screwdriver tip into the side grooves between the cover and the front panel of the housing.

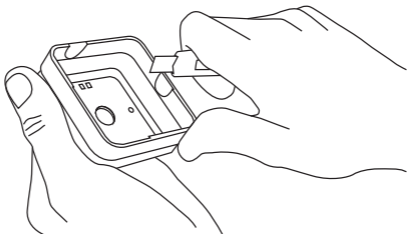
2

Отвернуть два самореза на крышке изделия.  
Unscrew the cover of the unit the front panel.



3

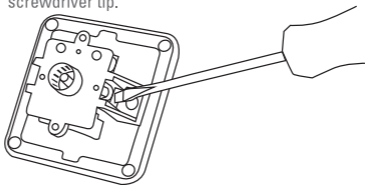
Сделать в крышке изделия вырез для кабеля в соответствии с его диаметром.  
Make a cutout on the cover for cable in accordance with its diameter



4

Отсоединить внутреннюю часть изделия от задней панели изделия, путем отжатия наконечником отвертки двух крепежных защелок.

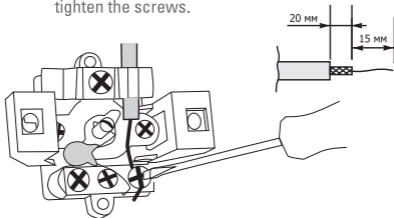
Detach the inner part of the unit from the back panel by releasing the fixing latches with a flat screwdriver tip.



5

Подсоединить кабель, подсунув зачищенные концы (в соответствии с рисунком) в пазы контактных зажимов, затянуть винты.

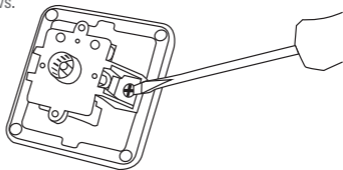
Connect wire by pushing the scammers (according to the figure) into the grooves of terminal clamps, tighten the screws.



6

Соединить в обратном порядке внутреннюю часть изделия и заднюю панель. Прикрепить изделие к стене двумя саморезами.

Assemble in inverse order the inner part of the unit and the back panel. Fix the unit to the wall with two screws.



7

Установить крышке изделия, затянуть саморезы. Установить переднюю панель изделия на место.

Remount the cover, tighten screws. Remount the front panel.

