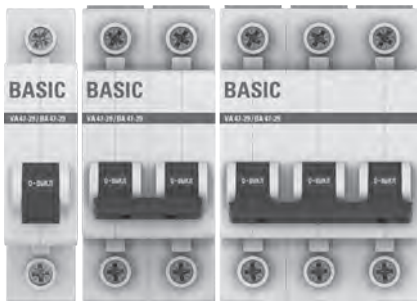


# BASIC



## ПАСПОРТ

Выключатели автоматические  
серии BA 47-29 BASIC

Русский

English



**TM.by**  
ONLINE STORE

<https://tm.by>  
Интернет-магазин

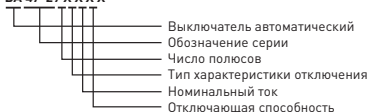
## 1 НАЗНАЧЕНИЕ

Выключатели автоматические серии ВА 47-29 являются механическими коммутационными аппаратами и применяются для оперативных включений и отключений в электрических сетях переменного тока, а также защиты от токов перегрузки и коротких замыканий в жилых и общественных сооружениях. Выключатель автоматический соответствует ГОСТ IEC 60898-1.

Выключатель автоматический оборудован удобной рукояткой управления, обеспечивающей надежное оперирование устройством.

### СТРУКТУРА УСЛОВНОГО ОБОЗНАЧЕНИЯ

#### ВА 47-29 X X X X



## 2 ТЕХНИЧЕСКИЕ ХАРАКТЕРИСТИКИ

Таблица 1

| Параметры  | Значения                             |
|--|--------------------------------------|
| Номинальное напряжение $U_e$ , В                               | 230 / 400                            |
| Частота $f_n$ , Гц   | 50                                   |
| Число полюсов  | 1, 2, 3                              |
| Номинальный ток $I_n$ , А                                      | 6; 10; 16; 20; 25; 32;<br>40; 50; 63 |
| Номинальное импульсное выдерживаемое напряжение $U_{imp}$ , кВ | 4                                    |
| Тип характеристики отключения                                  | B, C (рис.1)                         |
| Степень защиты   | IP20                                 |
| Номинальная наибольшая отключающая способность $I_{cp}$ , А    | 4500                                 |
| Механическая износостойкость, циклов В-О                       | 20 000                               |

| Параметры  | Значения      |     |     |
|--|---------------|-----|-----|
| Коммутационная износостойкость, циклов В-0                         | 6 000         |     |     |
| Диапазон рабочих температур, °С                                    | от -25 до +50 |     |     |
| Масса выключателя, не более кг<br>(в зависимости от числа полюсов) | 1             | 2   | 3   |
|  | 0,1           | 0,2 | 0,3 |
| Минимальное сечение присоединяемого проводника, мм <sup>2</sup>    | 1             |     |     |
| Максимальное сечение присоединяемого проводника, мм <sup>2</sup>   | 25            |     |     |
| Момент затяжки, Н•м  | 2,5           |     |     |

### 3 ХАРАКТЕРИСТИКИ ОТКЛЮЧЕНИЯ

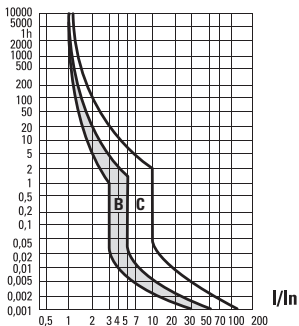


Рис. 1. Время-токовые характеристики

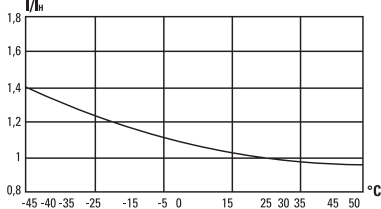


Рис. 2. Коэффициент пересчета номинального тока выключателей в зависимости от температуры окружающей среды

#### 4 ГАБАРИТНЫЕ РАЗМЕРЫ

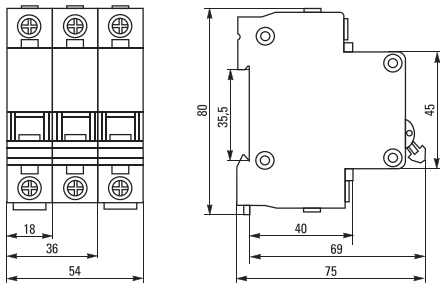


Рис. 3

## 5 МОНТАЖ И ПОДКЛЮЧЕНИЕ

Монтаж и подключение автоматических выключателей должны осуществляться квалифицированным электротехническим персоналом. Возможна коммутация алюминиевым и медным проводником. При этом не допускается одновременное присоединение к одному зажиму медных и алюминиевых проводников.

Подключение питающего проводника возможно как со стороны выводов 1, 3, 5, так и со стороны выводов 2, 4, 6. (рис. 4).

Автоматические выключатели крепятся на DIN-рейку 35 мм.

Момент затяжки винтов: не более 2,5 Н•м для медных проводников; не более 2,2 Н•м для токопроводящих жил из алюминиевых сплавов 8000 серии.

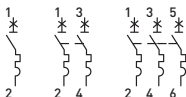


Рис.4. Схемы подключения

## 6 УСЛОВИЯ ЭКСПЛУАТАЦИИ

Климатическое исполнение и категория размещения УХЛЗ.1.

Диапазон рабочих температур от  $-25^{\circ}\text{C}$  до  $+50^{\circ}\text{C}$ .

Высота установки над уровнем моря – не более 2000 м.

Положение в пространстве – на вертикальной плоскости вертикальное или горизонтальное. При вертикальной установке включенному положению выключателя по ГОСТ IEC 60447 должно соответствовать верхнее положение рукоятки, а отключенному – нижнее. При горизонтальной установке включенное положение – справа, а отключенное – слева.

## 7 КОМПЛЕКТНОСТЬ

Автоматические выключатели поставляются в групповой упаковке. Вся документация доступна по QR-коду на вкладыше / на внутренней стороне упаковки.

## **8 ТРЕБОВАНИЯ БЕЗОПАСНОСТИ**

Автоматические выключатели, имеющие внешние механические повреждения, эксплуатировать запрещено.

По способу защиты от поражения электрическим током автоматические выключатели соответствуют классу защиты 0 по ГОСТ Р 58698 и должны устанавливаться в распределительных щитах, имеющих класс защиты не ниже 1.

## **9 ОБСЛУЖИВАНИЕ**

При техническом обслуживании автоматических выключателей необходимо соблюдать «Правила по охране труда при эксплуатации электроустановок».

В обычных условиях эксплуатации автоматических выключателей достаточно 1 раз в 6 месяцев проводить их внешний осмотр и проверку операций «включение – отключение», а также подтягивать зажимные винты.

При обнаружении видимых внешних повреждений корпуса автоматического выключателя, дальнейшая его эксплуатация запрещается.

## **10 УСЛОВИЯ ТРАНСПОРТИРОВАНИЯ И ХРАНЕНИЯ**

Транспортирование автоматических выключателей может осуществляться любым видом закрытого транспорта, обеспечивающим предохранение упакованных изделий от механических воздействий и воздействий атмосферных осадков.

Хранение автоматических выключателей должно осуществляться в упаковке производителя в закрытых помещениях при температуре окружающего воздуха от  $-40^{\circ}\text{C}$  до  $+55^{\circ}\text{C}$  и относительной влажности не более 80 % при  $+25^{\circ}\text{C}$ .

## **11 УТИЛИЗАЦИЯ**

Отработавшие свой ресурс и вышедшие из строя автоматические выключатели следует утилизировать в соответствии с действующими требованиями законодательства на территории реализации изделия.

Изделие утилизировать путём передачи в специализированное предприятие для переработки вторичного сырья в соответствии с требованиями законодательства территории реализации.

## 12 ГАРАНТИЯ ИЗГОТОВИТЕЛЯ

Изготовитель гарантирует соответствие автоматических выключателей заявленным характеристикам при соблюдении потребителем условий эксплуатации, транспортирования и хранения.

Гарантийный срок эксплуатации: 3 года с даты продажи изделия, указанной в товарном чеке.

Гарантийный срок хранения: 3 года с даты изготовления, указанной на упаковке или на изделии.

Срок службы: 15 лет.

**Изготовитель:** информация указана на упаковке изделия.

**Импортер и представитель торговой марки ЕКФ по работе с претензиями на территории Российской Федерации:**

ООО «Электрорешения», 127273, Россия, Москва, ул. Отрадная, д. 2Б, стр. 9, 5 этаж. Тел.: +7 (495) 788-88-15.

**Импортер и представитель торговой марки ЕКФ по работе с претензиями на территории Республики Казахстан:**

ТОО «Энергорешения Казахстан», Казахстан, г. Алматы, Бостандыкский район, улица Тургут Озала, д. 247, кв. 4.

## 13 СВИДЕТЕЛЬСТВО О ПРИЕМКЕ

Выключатель автоматический ВА 47-29 серии Basic признан годным к эксплуатации.

Дата изготовления: информация указана на упаковке изделия.

Штамп технического контроля изготовителя



[ekfgroup.com](https://ekfgroup.com)

v2