


Пускатели в корпусе реверсивные КМЭ с РТЭ IP44 EKF PROxima



КМЭ XX XX с РТЭ IP44 EKF PROxima

- Контактор малогабаритный
- Номинальный рабочий ток
- Исполнение контактов (10 – без дополнительных контактов, 11 + 1NC)

IP44 **ГАРАНТИЯ 7 ЛЕТ** **Al / Cu**

ГОСТ Р 50030.4.1-2012 (МЭК 60947-4-1:2009) **EAC**

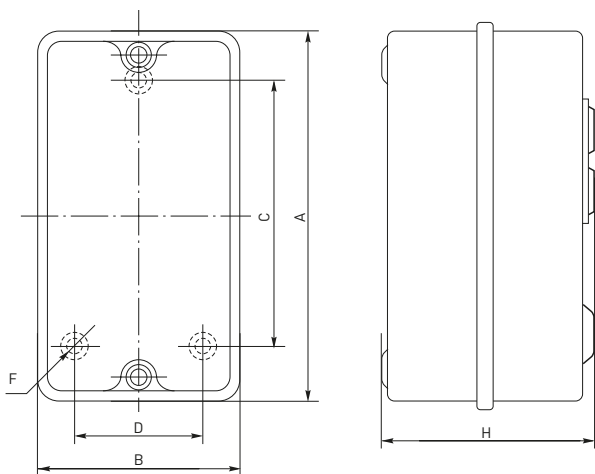
Пускатели КМЭ реверсивные в корпусе IP44 EKF PROxima предназначены для пуска, остановки и реверса электродвигателя, а также для защиты электродвигателей от перегрузок и сверхтоков, возникающих при обрыве одной из фаз.



- Реверсивная схема исполнения
- На крышке три кнопки: «Пуск», «Стоп» и «Реверс»
- Корпус металлический, IP44
- Защита электродвигателей от перегрузки
- Возможна коммутация алюминиевым и медным проводом

Наименование	Ном. рабочий ток, А	Ном. мощность, кВт	Тепловое реле, диапазон регулировки, А	Масса нетто, кг	Артикул	
					Номинальное напряжение катушки управления, В	
					230	400
Пускатель в корпусе реверсивный КМЭ 9А	9	4	РТЭ-1314 (7-10А)	0,85	ctrp-r-9-230v-rev	ctrp-r-9-400v-rev
Пускатель в корпусе реверсивный КМЭ 12А	12	5,5	РТЭ-1316 (9-13А)	0,85	ctrp-r-12-230v-rev	ctrp-r-12-400v-rev
Пускатель в корпусе реверсивный КМЭ 18А	18	7,5	РТЭ-1321 (12-18А)	0,90	ctrp-r-18-230v-rev	ctrp-r-18-400v-rev
Пускатель в корпусе реверсивный КМЭ 25А	25	11	РТЭ-1322 (17-25А)	1,25	ctrp-r-25-230v-rev	ctrp-r-25-400v-rev
Пускатель в корпусе реверсивный КМЭ 32А	32	15	РТЭ-2353 (23-32А)	1,30	ctrp-r-32-230v-rev	ctrp-r-32-400v-rev
Пускатель в корпусе реверсивный КМЭ 40А	40	18,5	РТЭ-3355 (30-40А)	3,83	ctrp-r-40-230v-rev	ctrp-r-40-400v-rev
Пускатель в корпусе реверсивный КМЭ 50А	50	22	РТЭ-3357 (37-50А)	3,83	ctrp-r-50-230v-rev	ctrp-r-50-400v-rev
Пускатель в корпусе реверсивный КМЭ 65А	65	30	РТЭ-3359 (48-65А)	4,00	ctrp-r-65-230v-rev	ctrp-r-65-400v-rev
Пускатель в корпусе реверсивный КМЭ 80А	80	37	РТЭ-3363 (63-80А)	4,17	ctrp-r-80-230v-rev	ctrp-r-80-400v-rev
Пускатель в корпусе реверсивный КМЭ 95А	95	45	РТЭ-3365 (80-93А)	4,33	ctrp-r-95-230v-rev	ctrp-r-95-400v-rev

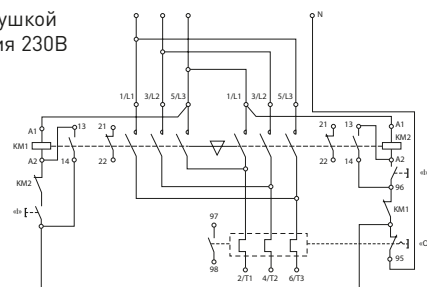
Габаритные и установочные размеры



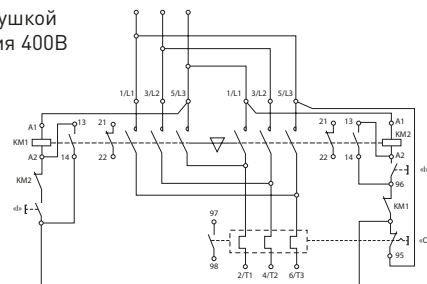
Пускатели реверсивные КМЭ	Размеры, мм					
	A	B	C	D	H	F
9/12/18А	210	225	155	178	130	6
25/32А	225	225	178	178	130	6
40/50/65А	415	265	350	210	185	7
80/95А	415	265	350	210	185	7

Типовые схемы подключения

КМЭ с катушкой управления 230В



КМЭ с катушкой управления 400В



Типовая комплектация

1. Пускатель в корпусе реверсивный КМЭ с РТЭ IP44 EKF PROxima.
2. Паспорт.