

Обогреватель на Din-рейку IP20 EKF PROxima



ГОСТ 60730-1-2011

Обогреватель на DIN-рейку IP20 EKF PROxima предназначен для обогрева электрооборудования в электротехнических шкафах. Предотвращает образование конденсата, появление коррозии и падение температуры ниже минимального значения. Защищает от замерзания электронные компоненты. Предназначен для длительного режима работы. Конструкция алюминиевого профиля обеспечивает естественную конвекцию воздуха, благодаря чему достигается равномерное распределение температуры.



Легкий корпус из анодированного алюминия



Широкий диапазон мощностей



Установка на DIN-рейку

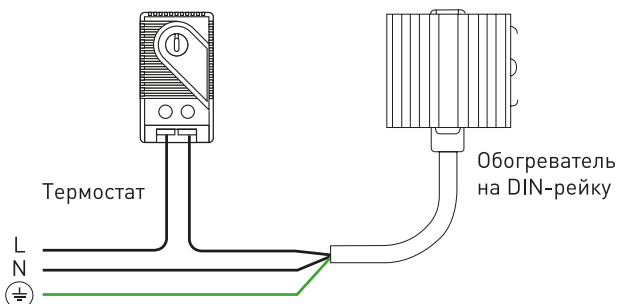
Наименование	Мощность нагрева, Вт	Масса нетто, кг	Артикул
Обогреватель на DIN-рейку 15 Вт 230В IP20 EKF PROxima	15	0,3	heater-15-20
Обогреватель на DIN-рейку 30 Вт 230В IP20 EKF PROxima	30	0,3	heater-30-20
Обогреватель на DIN-рейку 60 Вт 230В IP20 EKF PROxima	60	0,5	heater-60-20
Обогреватель на DIN-рейку 100 Вт 230В IP20 EKF PROxima	100	0,5	heater-100-20
Обогреватель на DIN-рейку 150 Вт 230В IP20 EKF PROxima	150	0,7	heater-150-20

ТЕХНИЧЕСКИЕ ХАРАКТЕРИСТИКИ

Параметры	Значения
Номинальное напряжение, В	120-240*
Нагревательный элемент	Позистор (PTC)
Радиатор	Анодированный алюминиевый профиль
Цвет корпуса	Черный
Подключение	Кабель 3 x 0,75 мм ² (снизу), длина 1 м
Способ установки	На DIN-рейку 35 мм
Монтажное положение	Вертикальное
Степень защиты по ГОСТ 14254-96	IP20
Класс защиты	I (провод заземления)
Климатическое исполнение по ГОСТ 15150-69	УХЛ3
Температура хранения / эксплуатации, °С	От -40 до +70 °С
Влажность при хранении / эксплуатации, %	Не более 90%, без образования конденсата
Температура поверхности радиатора, °С	100

*При работе нагревателя от напряжения ниже 140 В мощность нагрева снижается на 10%

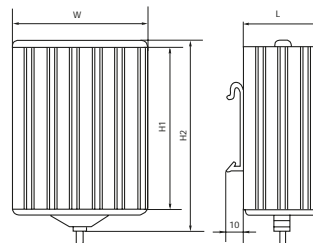
Особенности эксплуатации и монтажа



Используемый нагревательный элемент позистор (PTC) не требует защиты от перегрева нагревателя, но не заменяет применение термостата для регулирования температуры воздуха. Термостат приобретается отдельно. Установка прибора на DIN-рейку в вертикальном положении. Для обеспечения свободной циркуляции воздуха необходим зазор между радиатором нагревателя и установленным оборудованием или проводкой не менее 50 мм. Обогреватели, имеющие внешние механические повреждения, эксплуатировать запрещено.

ВНИМАНИЕ! Будьте осторожны при работе с нагревателем. Не накрывать нагреватель! Не касаться включенного нагревателя, это может привести к ожогу! Не использовать в агрессивной среде! Не монтировать на дерево, пластмассу и другие легковоспламеняющиеся материалы.

Габаритные и установочные размеры



Артикул	H1, мм	H2, мм	W, мм	L, мм
heater-15-20	65	85	70	50
heater-30-20	65	85	70	50
heater-60-20	140	160	70	50
heater-100-20	140	160	70	50
heater-150-20	220	240	70	50

Типовая комплектация

1. Обогреватель на DIN-рейку IP20 EKF PROxima.
2. Паспорт.

Обогреватель на Din-рейку клеммный IP20 EKF PROxima



IP20

ГАРАНТИЯ
7
ЛЕТ

EAC

УСТАНОВКА
НА
DIN-РЕЙКУ15 150
Вт

ГОСТ 60730-1-2011

Обогреватель на DIN-рейку клеммный IP20 EKF PROxima предназначен для обогрева электрооборудования в электротехнических шкафах. Предотвращает образование конденсата, появление коррозии и падение температуры ниже минимального значения. Защищает от замерзания электронные компоненты. Предназначен для длительного режима работы. Конструкция алюминиевого профиля обеспечивает естественную конвекцию воздуха, благодаря чему достигается равномерное распределение температуры. Подключение через клеммы ускоряет процесс монтажа.



Быстрое
подключение
через клеммы



Легкий корпус
из анодированного
алюминия



Установка
на DIN-рейку

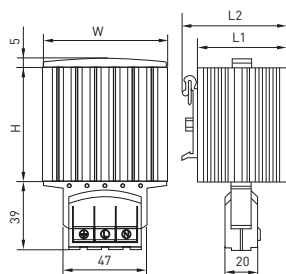
Наименование	Мощность нагрева, Вт	Масса нетто, кг	Артикул
Обогреватель на DIN-рейку клеммный 15Вт 230В IP20 EKF PROxima	15	0,3	heater-click-15-20
Обогреватель на DIN-рейку клеммный 30Вт 230В IP20 EKF PROxima	30		heater-click-30-20
Обогреватель на DIN-рейку клеммный 45Вт 230В IP20 EKF PROxima	45		heater-click-45-20
Обогреватель на DIN-рейку клеммный 60Вт 230В IP20 EKF PROxima	60	0,4	heater-click-60-20
Обогреватель на DIN-рейку клеммный 75Вт 230В IP20 EKF PROxima	75	0,5	heater-click-75-20
Обогреватель на DIN-рейку клеммный 100Вт 230В IP20 EKF PROxima	100		heater-click-100-20
Обогреватель на DIN-рейку клеммный 150Вт 230В IP20 EKF PROxima	150		heater-click-150-20

ТЕХНИЧЕСКИЕ ХАРАКТЕРИСТИКИ

Параметры	Значения
Номинальное напряжение, В	120-240*
Нагревательный элемент	Позистор (PTC)
Радиатор	Анодированный алюминиевый профиль
Цвет корпуса	Черный
Подключение	Клеммник трехполюсный, до 2,5 мм ²
Способ установки	На DIN-рейку 35 мм
Монтажное положение	Вертикальное
Степень защиты по ГОСТ 14254-96	IP20
Класс защиты	I (провод заземления)
Климатическое исполнение по ГОСТ 15150-69	УХЛ3
Температура хранения / эксплуатации, °С	От -40 до +70 °С
Влажность при хранении / эксплуатации, %	Не более 90%, без образования конденсата
Температура поверхности радиатора, °С	100

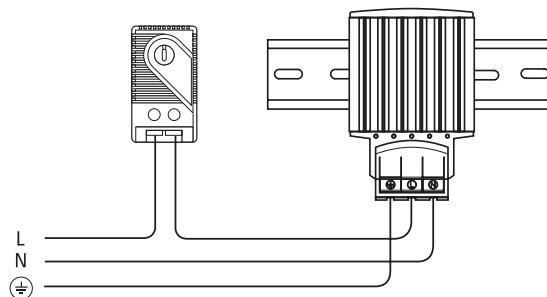
*При работе нагревателя от напряжения ниже 140 В мощность нагрева снижается на 10%

Габаритные и установочные размеры



Артикул	H, мм	W, мм	L, мм	L2, мм
heater-click-15-20	65	70	50	60
heater-click-30-20				
heater-click-45-20				
heater-click-60-20	140	70	50	60
heater-click-75-20				
heater-click-100-20				
heater-click-150-20	220			

Особенности эксплуатации и монтажа*



*Аналогично Обогревателю на DIN-рейку IP20 EKF PROxima.

ВНИМАНИЕ! Будьте осторожны при работе с нагревателем. Не накрывать нагреватель! Не касаться включенного нагревателя, это может привести к ожогу! Не использовать в агрессивной среде! Не монтировать на дерево, пластмассу и другие легковоспламеняющиеся материалы.

Типовая комплектация

1. Обогреватель на DIN-рейку клеммный IP20 EKF PROxima.
2. Паспорт.

Обогреватель на Din-рейку с вентилятором Quadro IP20 EKF PROxima



ГОСТ 60730-1-2011

Обогреватель на DIN-рейку с вентилятором Quadro IP20 EKF PROxima предназначен для обогрева электрооборудования в электротехнических шкафах. Предотвращает образование конденсата, появление коррозии и падение температуры ниже минимального значения. Защищает от замерзания электронные компоненты. Предназначен для длительного режима работы. Нагревательный элемент обогревателя представляет собой мощный резистор.



Быстрый обогрев пространства шкафа за счет встроенного вентилятора

Перенавешиваемое крепление для удобства монтажа

Быстрое подключение через клеммы

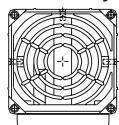
Установка на DIN-рейку

Наименование	Мощность нагрева, Вт	Производительность вентилятора, м³/ч	Масса нетто, кг	Артикул
Обогреватель на DIN-рейку с вентилятором Quadro 100Вт 230В IP20 EKF PROxima	100	35	0,6	heater-vent-q-100-20
Обогреватель на DIN-рейку с вентилятором Quadro 150Вт 230В IP20 EKF PROxima	150			heater-vent-q-150-20
Обогреватель на DIN-рейку с вентилятором Quadro 200Вт 230В IP20 EKF PROxima	200	108	0,9	heater-vent-q-200-20
Обогреватель на DIN-рейку с вентилятором Quadro 300Вт 230В IP20 EKF PROxima	300			heater-vent-q-300-20
Обогреватель на DIN-рейку с вентилятором Quadro 400Вт 230В IP20 EKF PROxima	400			heater-vent-q-400-20

ТЕХНИЧЕСКИЕ ХАРАКТЕРИСТИКИ

Параметры	Значения
Номинальное напряжение, В	230
Нагревательный элемент	Резистор
Радиатор	Литой алюминий
Цвет корпуса	Черный + серебро
Подключение	Винтовой зажим, до 2,5 мм²
Способ установки	На DIN-рейку 35 мм
Монтажное положение	Горизонтальное, вентилятором вниз
Степень защиты по ГОСТ 14254-96	IP20
Класс защиты	I (провод заземления)
Климатическое исполнение по ГОСТ 15150-69	УХЛ3
Температура хранения / эксплуатации, °С	От -40 до +70 °С
Влажность при хранении / эксплуатации, %	Не более 90%, без образования конденсата
Температура поверхности радиатора, °С	100

Особенности эксплуатации и монтажа



питание нагревателя L1 N1
питание вентилятора N2 L2

Нагреватель оснащен защитой от перегрева при отказе вентилятора, а также автоматическим повторным запуском.

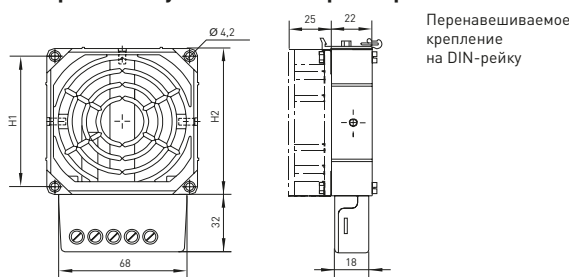
Для регулировки температуры необходимо использовать термостат (приобретается отдельно).

Монтаж и подключение должны выполняться квалифицированным электротехническим персоналом. Установка прибора на DIN-рейку в вертикальном положении. Для удобства монтажа крепление на DIN-рейку можно перевесить на другую сторону нагревателя. Для обеспечения свободной циркуляции воздуха необходим зазор меж-

ду радиатором нагревателя и установленным оборудованием или проводкой не менее 50 мм.

ВНИМАНИЕ! Будьте осторожны при работе с нагревателем. Нагреватель эксплуатировать только совместно с вентилятором! Не накрывать нагреватель! Не касаться включенного нагревателя, это может привести к ожогу! Не использовать в агрессивной среде! Не монтировать на дерево, пластмассу и другие легковоспламеняющиеся материалы.

Габаритные и установочные размеры



Артикул	H1, мм	H2, мм
heater-vent-q-100-20	71,5	80
heater-vent-q-150-20	71,5	80
heater-vent-q-200-20	104,8	119
heater-vent-q-300-20	104,8	119
heater-vent-q-400-20	104,8	119

Типовая комплектация

- Обогреватель на DIN-рейку с вентилятором Quadro IP20 EKF PROxima.
- Паспорт.

Обогреватель на монтажную панель пыле- и влагозащищенный компактный IP54 EKF PROxima



ГОСТ 60730-1-2011

Обогреватель на монтажную панель пыле- и влагозащищенный компактный IP54 EKF PROxima предназначен для обогрева электрооборудования в малогабаритных электротехнических шкафах. Предотвращает образование конденсата, появление коррозии и падение температуры ниже минимального значения. Защищает от замерзания электронные компоненты. Предназначен для длительного режима работы. Может применяться в условиях повышенной влажности и пыли. Имеет компактные размеры, за счет чего может быть установлен в условиях ограниченного пространства.



Монтаж в любом положении



Защита от перегрева



Легкий корпус из анодированного алюминия

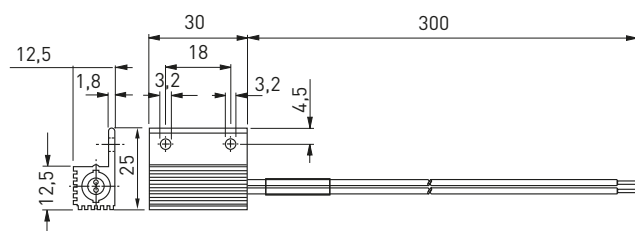
Наименование	Мощность нагрева, Вт	Масса нетто, кг	Артикул
Обогреватель на монтажную панель пыле- и влагозащищенный компакт 8Вт 230В IP54 EKF PROxima	8	0,02	heater-compact-8-54

ТЕХНИЧЕСКИЕ ХАРАКТЕРИСТИКИ

Параметры	Значения
Номинальное напряжение, В	120 - 240*
Нагревательный элемент	Позистор (PTC)
Радиатор	Анодированный алюминиевый профиль
Цвет корпуса	Серебро
Подключение	Кабель 2 x 0,75 мм ² , длина 30 см
Способ установки	На монтажную плату
Монтажное положение	Любое
Степень защиты по ГОСТ 14254-96	IP54
Класс защиты	II (защитная изоляция)
Климатическое исполнение по ГОСТ 15150-69	УХЛЗ
Температура хранения / эксплуатации, °С	От -40 до +70 °С
Влажность при хранении / эксплуатации, %	Не более 90%, без образования конденсата
Температура поверхности радиатора, °С	150

*При работе нагревателя от напряжения ниже 140 В мощность нагрева снижается на 10%.

Габаритные и установочные размеры

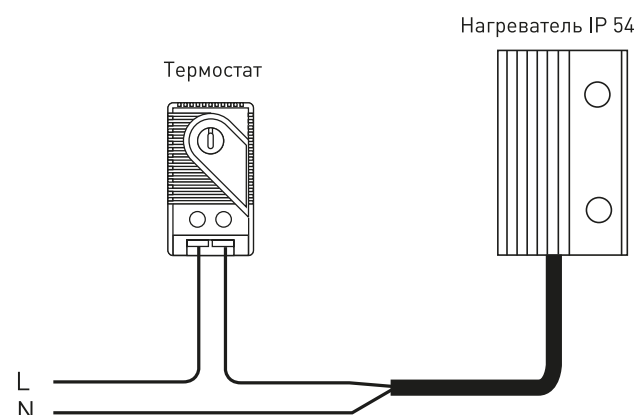


Особенности эксплуатации и монтажа

Используемый нагревательный элемент позистор (PTC) не требует защиты от перегрева нагревателя, но не заменяет применение термостата для регулирования температуры воздуха. Термостат приобретается отдельно. Прибор устанавливается при помощи винтового соединения. Рабочее положение любое. Для обеспечения свободной циркуляции воздуха необходим зазор между радиатором нагревателя и установленным оборудованием или проводкой не менее 50 мм.

Обогреватели, имеющие внешние механические повреждения, эксплуатировать запрещено!

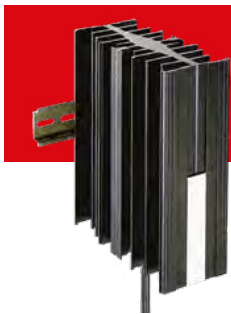
ВНИМАНИЕ! Будьте осторожны при работе с нагревателем. Не накрывать нагреватель! Не касаться включенного нагревателя, это может привести к ожогу! Не использовать в агрессивной среде! Не монтировать на дерево, пластмассу и другие легковоспламеняющиеся материалы.



Типовая комплектация

1. Обогреватель на монтажную панель пыле- и влагозащищенный компактный IP54 EKF PROxima.
2. Паспорт.

Обогреватель на Din-рейку пыле- и влагозащищенный IP65 EKF PROxima



ГОСТ 60730-1-2011

Обогреватель пыле- и влагозащищенный IP65 EKF PROxima предназначен для обогрева электрооборудования в электротехнических шкафах. Предотвращает образование конденсата, появление коррозии и падение температуры ниже минимального значения. Защищает от замерзания электронные компоненты. Предназначен для продолжительного режима работы. Может применяться в условиях повышенной влажности и пыли. Нагревательный элемент обогревателя представляет собой мощный резистор.



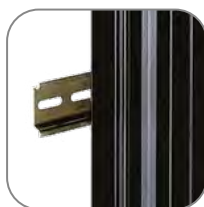
Легкий корпус из анодированного алюминия



Равномерный обогрев за счет конвекции



Перенавешиваемое крепление для удобства монтажа



Установка на DIN-рейку

Наименование	Мощность нагрева, Вт	Н, мм	W, мм	L, мм	Масса нетто, кг	Артикул
Обогреватель на DIN-рейку пыле- и влагозащищенный 50Вт 230В IP65 EKF PROxima	50	150	118	69	1,3	heater-proof-50-65
Обогреватель на DIN-рейку пыле- и влагозащищенный 100Вт 230В IP65 EKF PROxima	100	180	118	69	1,5	heater-proof-100-65
Обогреватель на DIN-рейку пыле- и влагозащищенный 150Вт 230В IP65 EKF PROxima	150	180	118	69	1,5	heater-proof-150-65

ТЕХНИЧЕСКИЕ ХАРАКТЕРИСТИКИ

Параметры	Значения
Номинальное напряжение, В	230
Нагревательный элемент	Резистор
Радиатор	Анодированный алюминиевый профиль
Цвет корпуса	Черный
Подключение	Кабель 3 x 0,75 мм ² (снизу), длина 1 м
Способ установки	На DIN-рейку 35 мм
Монтажное положение	Вертикальное
Степень защиты по ГОСТ 14254-96	IP65
Класс защиты	I (провод заземления)
Климатическое исполнение по ГОСТ 15150-69	УХЛ3
Температура хранения / эксплуатации, °С	От -40 до +50 °С
Влажность при хранении / эксплуатации, %	Не более 90%, без образования конденсата
Температура поверхности радиатора, °С	100

Особенности эксплуатации и монтажа

Для регулировки температуры необходимо использовать термостат (приобретается отдельно).

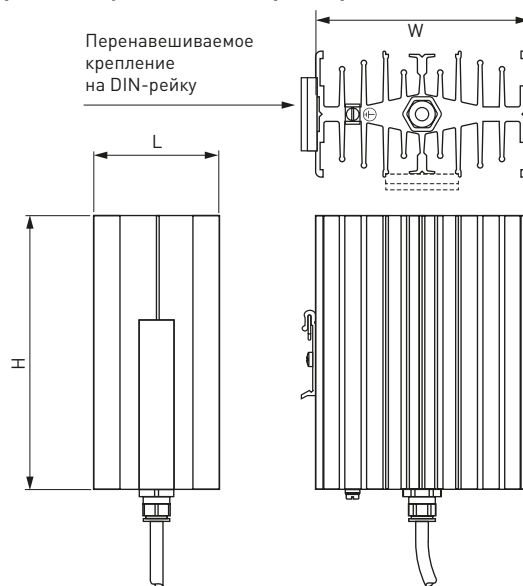
Монтаж и подключение должны осуществляться квалифицированным электротехническим персоналом. Установка прибора на DIN-рейку в вертикальном положении. Для удобства монтажа крепление на DIN-рейку можно перевесить на другую сторону обогревателя. Для обеспечения свободной циркуляции воздуха необходим зазор между радиатором обогревателя и установленным оборудованием или проводкой не менее 50 мм.

Обогреватели, имеющие внешние механические повреждения, эксплуатировать запрещено!

ВНИМАНИЕ! Будьте осторожны при работе с нагревателем.

Не накрывать нагреватель! Не касаться включенного нагревателя, это может привести к ожогу! Не использовать в агрессивной среде! Не монтировать на дерево, пластмассу и другие легковоспламеняющиеся материалы.

Габаритные и установочные размеры



Типовая комплектация

1. Обогреватель пыле- и влагозащищенный IP65 EKF PROxima.
2. Паспорт.

Обогреватель с вентилятором вертикальный IP 20 EKF PROxima



ГОСТ IEC 60730-1-2011

Обогреватель с вентилятором вертикальный IP 20 EKF PROxima применяется в электротехнических шкафах для предотвращения образования конденсата, коррозии и колебаний температуры, для поддержания заданной температуры воздуха. Вентилятор обеспечивает быстрый нагрев и равномерное поддержание температуры. Подключение посредством нажимных клеммников упрощает монтаж и экономит время. Предназначен для длительного режима работы. Запрещается устанавливать нагреватель на огнеопасных материалах – дерево, легкоплавких пластмассах. Для защиты от перегрева необходимо подключение через термостат.



Быстрый обогрев пространства шкафа за счет наличия вентилятора



Равномерное распределение тепла



Компактные размеры



Установка на DIN-рейку

Наименование	Длина L, мм	Масса нетто, кг	Артикул
Обогреватель с вентилятором 200 Вт IP 20 EKF PROxima	182	0,8	mk-heatfan-plus-250
Обогреватель с вентилятором 400 Вт IP 20 EKF PROxima	222	1,2	mk-heatfan-plus-400

ТЕХНИЧЕСКИЕ ХАРАКТЕРИСТИКИ

Обогреватель

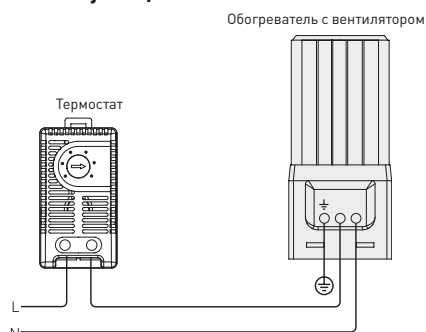
Параметры	Значения	
Мощность нагрева*, Вт	200	400
Номинальное напряжение, Уп, В	230 AC	
Нагревательный элемент	Резистивный	
Крепление	На DIN-рейку	
Радиатор	Алюминиевый профиль, анодированный	
Материал блока крепления	Пластмасса UL94 V-0, черная	
Монтажное положение	Вертикальное	
Температура эксплуатации, °C	От -45 до +70	
Степень защиты	IP 20	
Влажность при эксплуатации/хранении, %	Макс. 90	
Температура поверхности, макс, °C	75	

* При температуре окружающей среды +20 °C.

Вентилятор

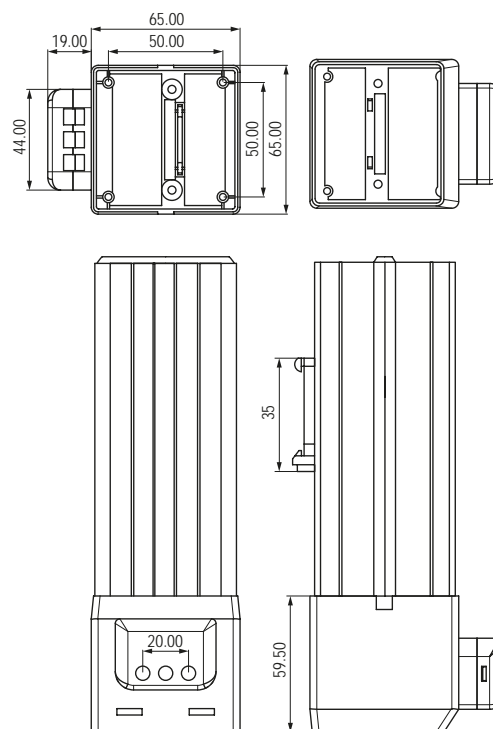
Параметры	Значения
Тип	Осевой вентилятор на шарикоподшипниках
Производительность	AC: 45 м³/ч (50 Гц) или 54 м³/ч (60 Гц), DC: 54 м³/ч
Срок службы	50 000 ч при +25 °C (+77 °F)

Особенности эксплуатации и монтажа



Монтаж и подключение обогревателя должны осуществляться квалифицированным электротехническим персоналом. Монтаж на 35 мм DIN-рейку. Для защиты от перегрева необходимо подключение через термостат.

Габаритные и установочные размеры



Типовая комплектация

1. Обогреватель с вентилятором вертикальный IP 20 EKF PROxima.
2. Паспорт.

Обогреватель в изолирующем корпусе с вентилятором и термостатом EKF PROxima



IP20

 ГАРАНТИЯ
7
ЛЕТ

EAC

 УСТАНОВКА
НА
DIN-РЕЙКУ

 800 1200
Вт

Обогреватель в изолирующем корпусе с вентилятором и термостатом EKF PROxima применяются в электротехнических шкафах для предотвращения образования конденсата, коррозии и колебаний температуры, для поддержания заданной температуры воздуха. Пластиковый корпус обеспечивает дополнительную электроизоляцию и защиту от прикосновения к нагревательному элементу. Монтаж обогревателя настенный.



Компактный дизайн



Возможен монтаж на DIN-рейку



Широкий диапазон мощностей



Изолированный корпус

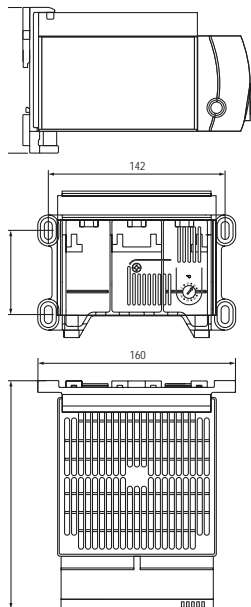


Встроенный термостат и вентилятор

Наименование	Мощность, Вт	Масса нетто, кг	Артикул
Обогреватель в изолирующем корпусе с вентилятором и термостатом 800 Вт, 230В EKF PROxima	800	1,5	HFT800C
Обогреватель в изолирующем корпусе с вентилятором и термостатом 900 Вт, 230В EKF PROxima	900	1,5	HFT900C
Обогреватель в изолирующем корпусе с вентилятором и термостатом 1000 Вт, 230В EKF PROxima	1000	1,5	HFT1000C
Обогреватель в изолирующем корпусе с вентилятором и термостатом 1200 Вт, 230В EKF PROxima	1200	1,5	HFT1200C

ТЕХНИЧЕСКИЕ ХАРАКТЕРИСТИКИ

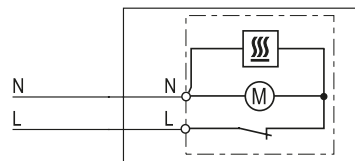
Габаритные и установочные размеры



Особенности эксплуатации и монтажа

Монтаж и подключение должны выполняться квалифицированным электротехническим персоналом.

Обогреватели, имеющие внешние механические повреждения, эксплуатировать запрещено! ВНИМАНИЕ! Будьте осторожны при работе с нагревателем. Не накрывать нагреватель! Не касаться включенного нагревателя, это может привести к ожогу! Не использовать в агрессивной среде! Не монтировать на дерево, пластмассу и другие легковоспламеняющиеся материалы.



Параметры	Значения			
	800	900	1000	1200
Мощность нагрева, Вт	800	900	1000	1200
Номинальное напряжение, Un, В	230АС			
Нагревательный элемент	Резистивный			
Крепление	На DIN-рейку / монтажную панель			
Монтажное положение	Вертикальное			
Подключение питания	2 винтовых зажима, сечение проводника 2,5 мм ² , момент затяжки 0,8 Н·м			
Радиатор	Алюминиевый профиль, анодированный			
Материал корпуса	Пластмасса UL94 V-0, черная			
Настраиваемая температура, °С	От 0°С до +60			
Производительность вентилятора, м ³ /ч	160			
Срок службы вентилятора	50 000 ч при +25 °С [+77 °F]			
Температура эксплуатации/хранения	От -45°С до +70°С			
Степень защиты	IP20			
Влажность при эксплуатации/хранении, %	Макс. 90			
Температура поверхности, макс. °С	75			
Масса, кг	1,3			
Габариты, мм	182x160x120			

Типовая комплектация

1. Обогреватель в изолирующем корпусе с вентилятором и термостатом EKF PROxima.
2. Паспорт.

Обогреватель в защитном корпусе с вентилятором EKF PROxima



Обогреватель в защитном корпусе с вентилятором применяется для обогрева внутреннего пространства низковольтного комплектного устройства. Может применяться как в комбинации с термостатом (для контроля температуры), так и с гигростатом, в случае если требуется контроль влажности. Обогреватель оснащен встроенным вентилятором, увеличивая скорость обогрева внутренней среды шкафа. Защитный корпус устройства делает безопасным его обслуживание в процессе эксплуатации, предупреждая прикосновение к нагревательному элементу и токоведущим частям. Подключение обогревателя осуществляется через клеммные зажимы, расположенные в передней части корпуса. Монтируется обогреватель на DIN-рейку.



Быстрый обогрев за счет встроенного вентилятора

Компактное решение до 500 Вт

Простой и удобный монтаж

Наименование	Мощность, Вт	Масса нетто, кг	Артикул
Обогреватель с вентилятором в защитном корпусе EKF PROxima	200	1,5	HF200C
	300	1,5	HF300C
	400	1,5	HF400C
	500	1,5	HF500C

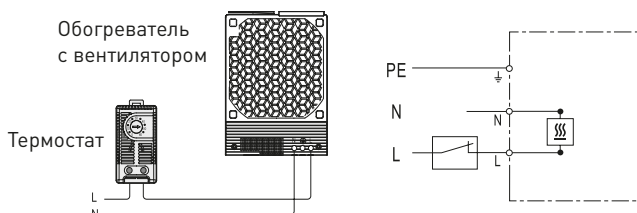
ТЕХНИЧЕСКИЕ ХАРАКТЕРИСТИКИ

Параметры	Значения			
	200	300	400	500
Мощность нагрева*, Вт	200	300	400	500
Номинальное напряжение, Un, В	230AC			
Нагревательный элемент	Резистивный			
Крепление	На DIN-рейку / монтажную панель			
Монтажное положение	Вертикальное			
Подключение питания	3 винтовых зажима, сечение проводника 2,5 мм ² , момент затяжки 0,8 Н·м			
Радиатор	Алюминиевый профиль, анодированный			
Материал корпуса	Пластмасса UL94 V-0, черная			
Настраиваемая температура, °C	От 0°C до +60			
Производительность вентилятора, м ³ /ч	150			
Срок службы вентилятора	50 000 ч при +25 °C (+77 °F)			
Температура эксплуатации/хранения	От -45 до +70°C			
Степень защиты	IP20			
Влажность при эксплуатации/хранении, %	Макс. 90			
Температура поверхности, макс. °C	75			
Масса, кг	1,3			
Габариты, мм	169x127x89			

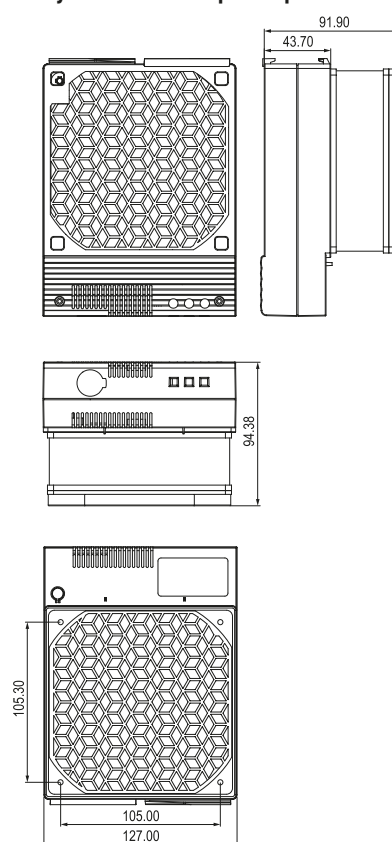
Особенности эксплуатации и монтажа

Монтаж и подключение должны осуществляться квалифицированным электротехническим персоналом.

Обогреватели, имеющие внешние механические повреждения, эксплуатировать запрещено! ВНИМАНИЕ! Будьте осторожны при работе с нагревателем. Не накрывать нагреватель! Не касаться включенного нагревателя, это может привести к ожогу! Не использовать в агрессивной среде! Не монтировать на дерево, пластмассу и другие легковоспламеняющиеся материалы.



Габаритные и установочные размеры



Типовая комплектация

1. Обогреватель.
2. Паспорт.