

Замки для электрощитов EKF PROxima

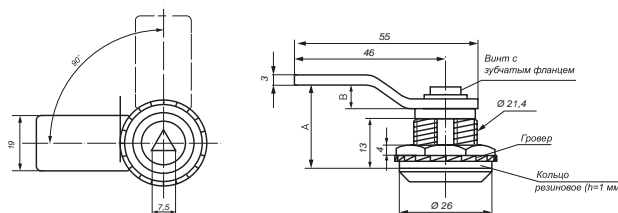
Замки предназначены для защиты от несанкционированного доступа к оборудованию, установленному внутри электрощитов. Все замки оснащены мастер-ключом (универсальным), что ускоряет монтаж электрощитов на объекте. Все замки имеют возможность установки в дверцу щита без необходимости предварительного снятия ригеля, что значительно ускоряет процесс сборки.

| Изображение | Наименование | Степень защиты | Тип ключа | Артикул |
|-------------|--|----------------|----------------------|---------------|
| | Замок металлический «треугольник» 22-20/46 EKF PROxima | IP 54 | Мастер-ключ* – 1 шт. | 22-20/46-ip54 |
| | Замок металлический «треугольник» 22-25/46 EKF PROxima | | | 22-25/46-ip54 |
| | Замок металлический почтовый 18-16/38 EKF PROxima | IP31 | Мастер-ключ* – 2 шт. | 18-16/38-ip31 |
| | Замок металлический почтовый 18-20/38 EKF PROxima | | | 18-20/38-ip31 |
| | Ключ для замка «треугольник» [замки IP54] EKF PROxima | | | key-3 |
| | Ключ для замка [арт. 18-16/38-ip31] EKF PROxima | - | Мастер-ключ* – 1 шт. | key-2 |
| | Ключ для замка [арт. 18-20/38-ip31] EKF PROxima | | | key-1 |

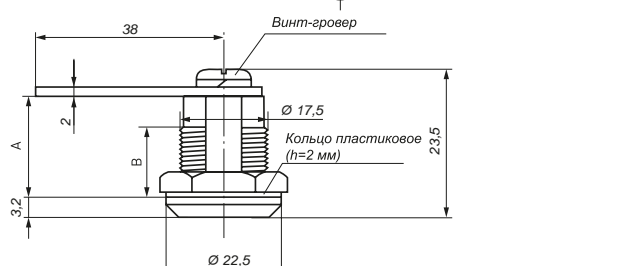
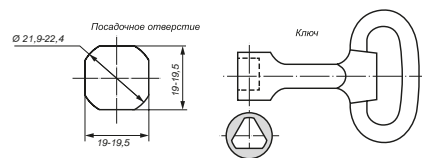
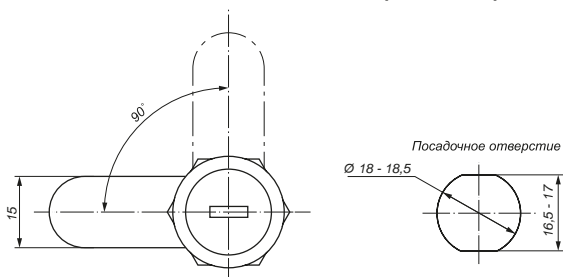
* Мастер-ключ означает, что ключи идентичны независимо от партии. В электрощитах EKF установлены почтовые замки арт. 18-16/38-ip31 и «треугольник» арт. 22-25/46-ip54.

Габаритные и установочные размеры

Замок металлический «треугольник» 22-20/46 и 22-25/46



Замок металлический почтовый 18-16/38 и 18-20/38



| Наименование | А, мм | В, мм |
|---------------------------------------|-------|-------|
| Замок металлический почтовый 18-16/38 | 16 | 10 |
| Замок металлический почтовый 18-20/38 | 20 | 15,5 |

| Наименование | А, мм | В, мм |
|--|-------|-------|
| Замок металлический «треугольник» 22-20/46 | 20 | 2 |
| Замок металлический «треугольник» 22-25/46 | 25 | 7 |

Накладки для замков резиновые и металлические EKF PROxima

Накладки для замков резиновые служат для защиты от попадания в цилиндр замка посторонних частиц и влаги, тем самым повышая их степень пыле- и влагозащиты.

Накладки для замков металлические предназначены для возможности установки навесного замка на дверцу щита, а также для его опломбировки.

| Изображение | Наименование | Степень защиты | Тип ключа | Артикул |
|-------------|---|----------------|-----------|---------|
| | Накладка для замка защитная d = 18 мм EKF PROxima | IP65 | - | cover-1 |
| | Накладка для замка защитная d = 22 мм EKF PROxima | | | cover-2 |
| | Металлическая накладка для навесного замка и опломбировки EKF PROxima | IP41 | - | cover-3 |

Знаки электробезопасности EKF PROxima. Знаки на пленке (наклейки)

Знаки электробезопасности служат для предупреждения об опасности поражения электрическим током, для запрещения контактов с коммутационной аппаратурой, для определения места работы и т. п. Знаки выполнены из самоклеющейся пленки и пластика.

| Изображение | Наименование | Размеры, мм | Артикул |
|------------------------------------|--|-------------|---------|
| Комплекты модульных наклеек | | | |
| | Комплект модульных наклеек малый (110x200) EKF PROxima | 110 x 200 | mn-1-1 |
| | Комплект модульных наклеек средний (137x240) EKF PROxima | 137 x 240 | mn-1-2 |
| | Комплект модульных наклеек большой (164x299) EKF PROxima | 164 x 299 | mn-1-3 |

Предупреждающие знаки

| | | | |
|--|-------------------------------|-----------------|-----------|
| | Наклейка «Молния» EKF PROxima | 150 x 150 x 150 | an-1-00 |
| | | 130 x 130 x 130 | an-1-05 |
| | | 100 x 100 x 100 | an-1-01 |
| | | 85 x 85 x 85 | an-1-03-2 |
| | | 50 x 50 x 50 | an-1-03 |
| | | 25 x 25 x 25 | an-1-02 |
| | Наклейка «Земля» EKF PROxima | Ø 20 | an-1-04 |
| | | Ø 30 | an-1-06 |
| | Наклейка «12 В» EKF PROxima | 10 x 15 | an-2-01 |
| | Наклейка «24 В» EKF PROxima | 10 x 15 | an-2-03 |
| | Наклейка «36 В» EKF PROxima | 10 x 15 | an-2-04 |
| | Наклейка «42 В» EKF PROxima | 10 x 15 | an-2-06 |
| | Наклейка «220 В» EKF PROxima | 10 x 15 | an-2-02 |
| | | 20 x 40 | an-2-18 |
| | Наклейка «380 В» EKF PROxima | 10 x 15 | an-2-05 |
| | | 20 x 40 | an-2-16 |