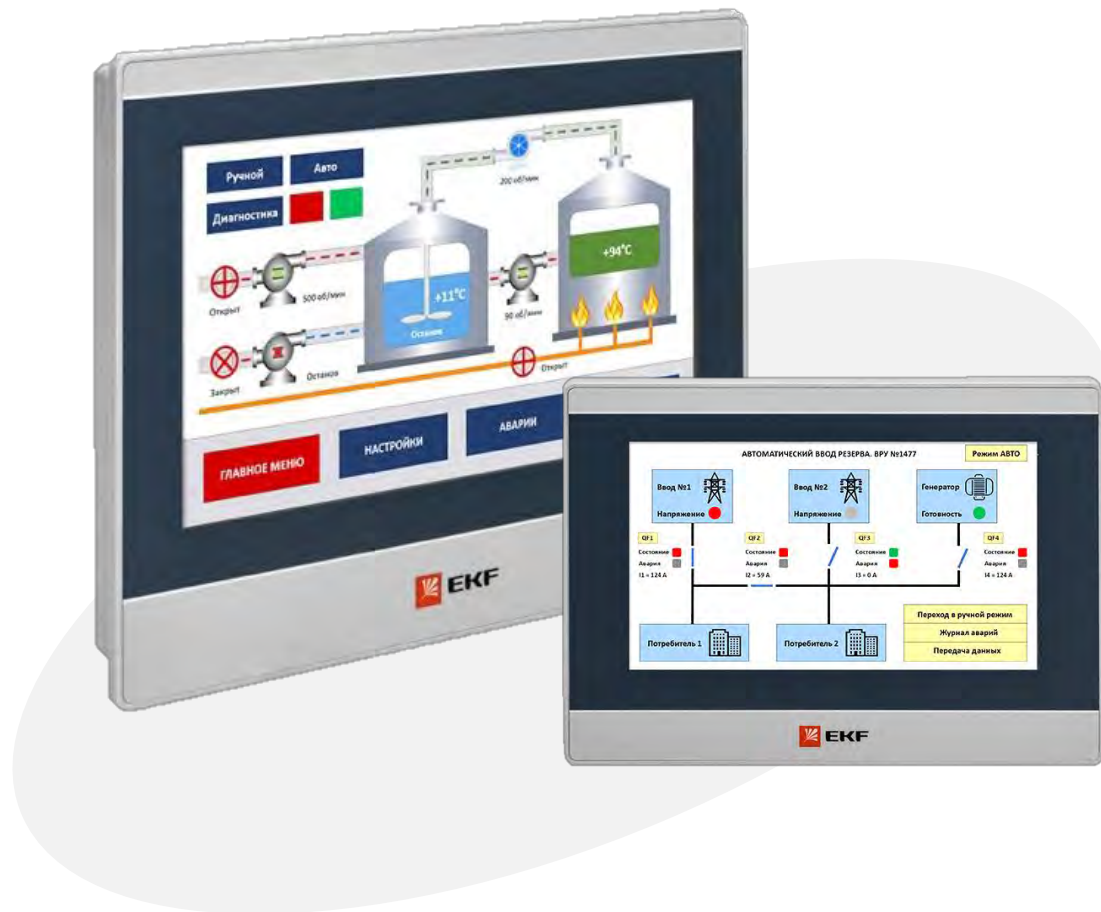




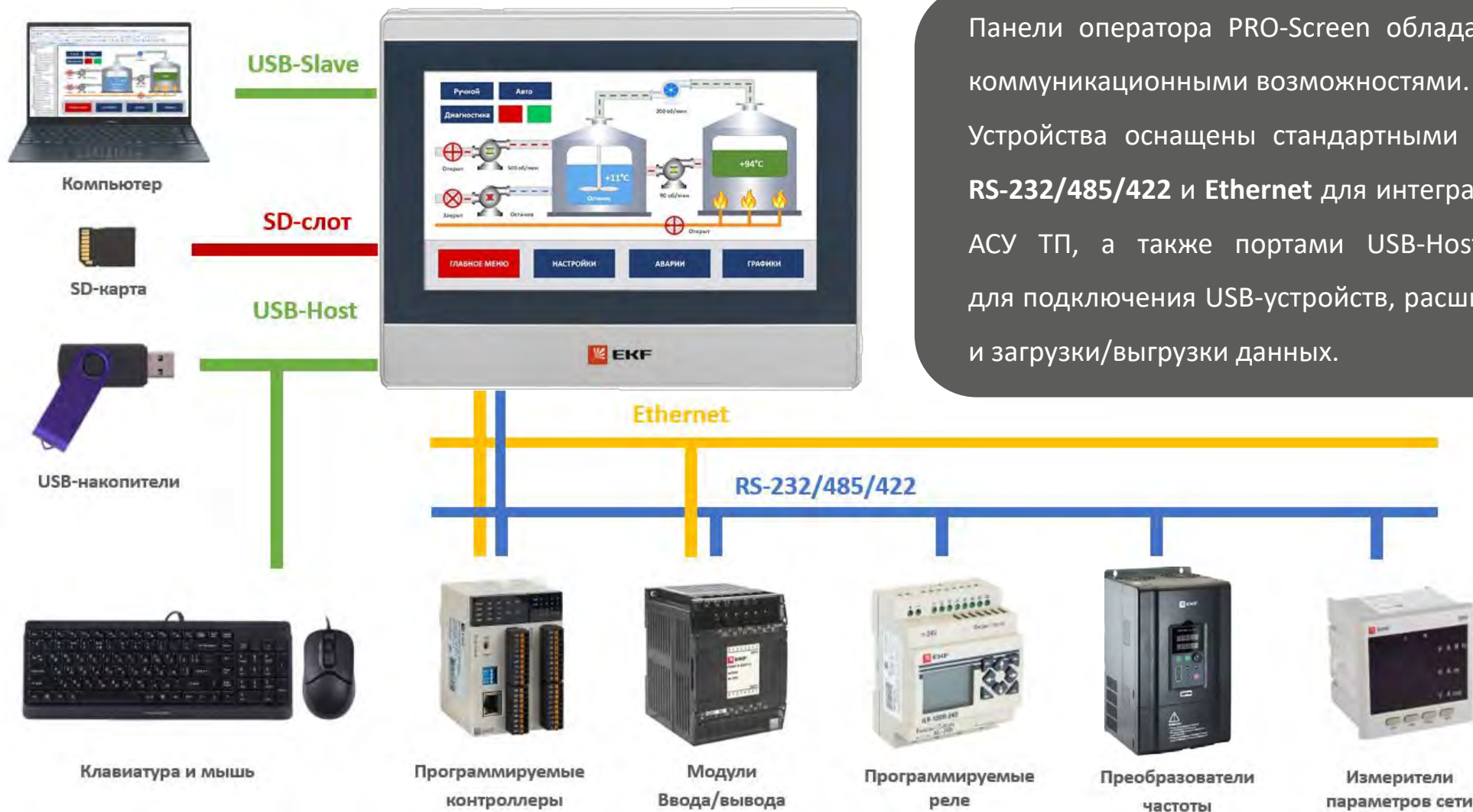
EKF

СЕНСОРНЫЕ ПАНЕЛИ ОПЕРАТОРА

PRO-Screen



Назначение и возможности PRO-Screen



Панели оператора PRO-Screen обладают широкими коммуникационными возможностями.

Устройства оснащены стандартными интерфейсами RS-232/485/422 и Ethernet для интеграции в системы АСУ ТП, а также портами USB-Host и USB-Slave для подключения USB-устройств, расширения памяти и загрузки/выгрузки данных.

Сенсорные панели оператора PRO-Screen

Особенности:

- Резистивный TFT LCD дисплей
- Размеры экрана: 4,3"/7"/10,1"/15,6"
- Интерфейсы: RS-232/485/422, Ethernet
- Протоколы: Modbus RTU/ASCII/TCP
- USB-порты и порт для SD-карты
- Часы реального времени (RTC)
- Степень пылевлагозащиты: IP65
- Поддержка VNC



Ассортимент панелей оператора PRO-Screen

Оптимальный подбор устройства под задачу и бюджет

RSC-4

Диагональ 4,3"
800×480 пикселей
RS-232/422/485
Корпус: ABS+PC



RSC-7

Диагональ 7"
1024×600 пикселей
RS-232/422/485
Корпус: ABS+PC



RSC-7E

Диагональ 7"
1024×600 пикселей
RS-232/422/485
Ethernet
Корпус: ABS+PC



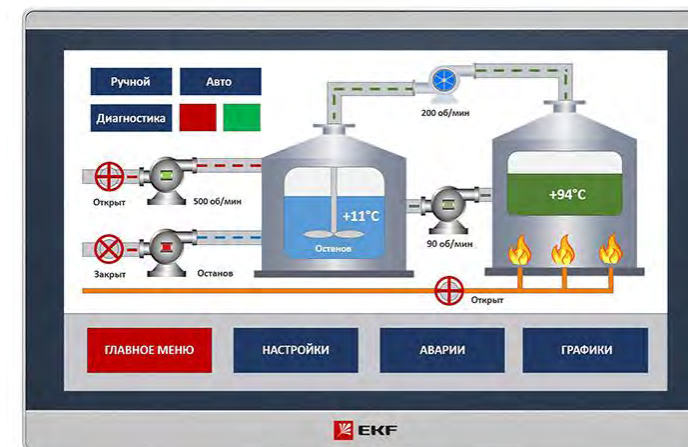
RSC-10E

Диагональ 10,1"
1024×600 пикселей
RS-232/422/485
Ethernet
Корпус: ABS+PC



RSC-15E

Диагональ 15,6"
1920×1080 пикселей
RS-232/422/485
Ethernet
Корпус: алюминий

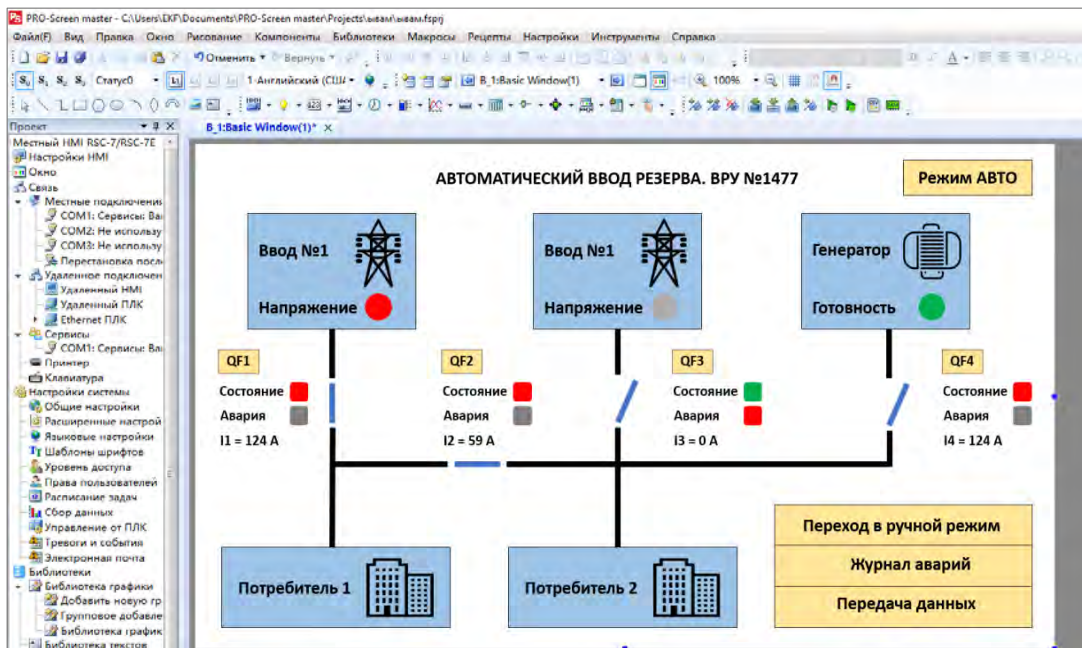


Программное обеспечение PRO-Screen master

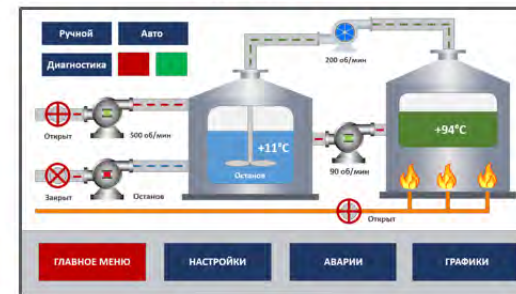
Для программирования и настройки панелей оператора EKF используется бесплатное программное обеспечение **PRO-Screen master**

Интерфейс программы русифицирован, интуитивно понятен и не требует от разработчика специальных навыков программирования.

PRO-Screen master позволяет создавать разные формы систем диспетчеризации: графические мнемосхемы, аналитические отчеты за требуемый период, журналы технологических и аварийных событий, линии тренда текущих и архивных параметров.



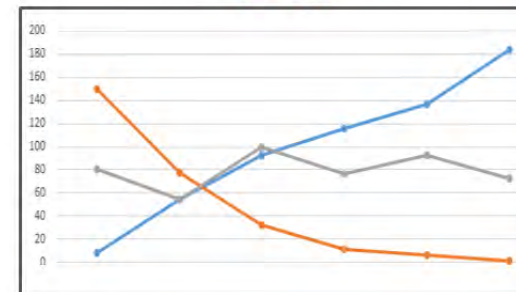
Мнемосхемы



Отчеты

Дата	Температура	Давление	Влажность	Уровень	Плотность	Сигнал	Подтверждение
24.05.2021	46	2	88	1214	0.45	100	
25.05.2021	50	2	87	1577	0.45	100	
26.05.2021	58	2	88	1235	0.45	100	
27.05.2021	46	2	89	1244	0.44	100	
28.05.2021	33	4	54	1244	0.45	100	
29.05.2021	46	2	56	1244	0.45	100	
30.05.2021	76	2	35	1244	0.45	100	
31.05.2021	45	2	43	1244	0.6	100	
01.06.2021	57	2	66	1233	0.6	100	
02.06.2021	77	2	66	1233	0.6	100	
03.06.2021	77	2	67	1233	0.6	100	
04.06.2021	65	2	88	1233	0.6	100	
05.06.2021	44	2	80	1233	0.53	100	
06.06.2021	65	2	77	1233	0.53	100	
07.06.2021	65	2	66	1303	0.53	100	
08.06.2021	34	2	57	1303	0.53	100	
09.06.2021	76	4	98	1303	0.53	100	
10.06.2021	45	2	88	1400	0.53	100	
11.06.2021	86	6	70	1400	0.53	100	

Тренды



Журналы

Описание	Приоритет	Кодов	Длительность
EU01 уровень доступа Гость	0	2	1 дн 04:28
EU02 уровень доступа Оператор	0	2	1 дн 0:13
AD01 Ось X на: #0000000	0	0	0
AD02 Ось Z на: #0000000	0	0	0
AD03 Авария ПЛ S_H=0.0	0	0	0
AD04 Работа ПЛК переключена на выключение	0	0	0
AD05 Работа ПЛК переключена	0	0	0
BU01 Работа от крестовки	0	2	0
BU02 Крестовки, X, Y, P=0.00, H=0.0	0	2	0
BU03 Крестовки, X, Y, P=0.00, H=0.0	0	2	0
BU04 Крестовки, X, Y, P=0.00, H=0.0	0	2	0
BU05 Крестовки, X, Y, P=0.00, H=0.0	0	2	0
BU06 Крестовки, Z, Y, P=0.00, H=0.0	0	2	0
BU07 Крестовки, Z, Y, P=0.00, H=0.0	0	2	0
BU08 Крестовки, Z, Y, P=0.00, H=0.0	0	2	0

Оптимальное применение PRO-Screen и PRO-Logic

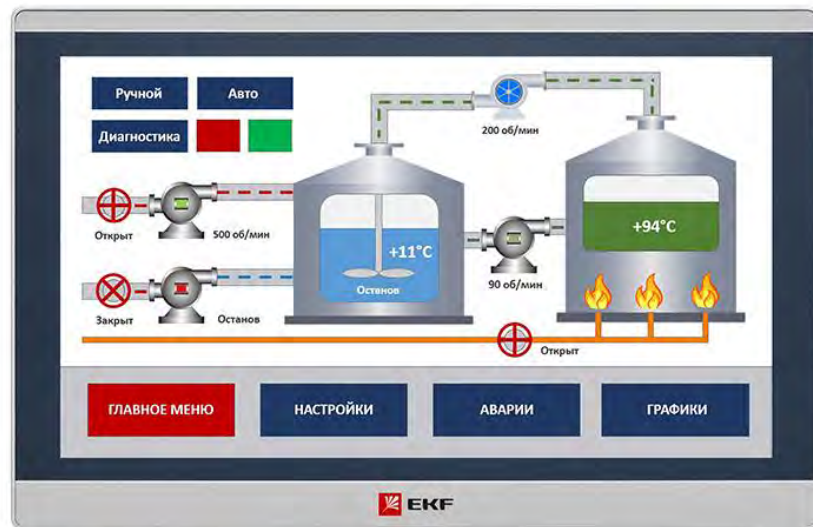
При создании проекта для PRO-Screen возможно обращение к внутренним компонентам контроллера PRO-Logic по их типу и номеру с помощью сетевого драйвера.

Также имеются драйверы контроллеров сторонних производителей.

В 2 раза выше скорость написания проекта!

Исключение до 90% ошибок!

PRO-Screen



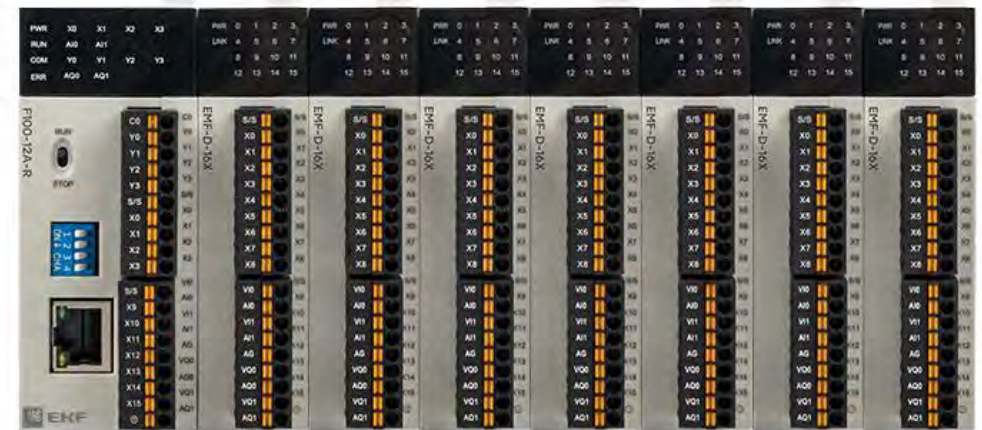
Ethernet



RS-232/485



PRO-Logic



Успешных проектов!

