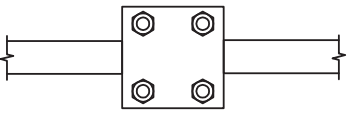
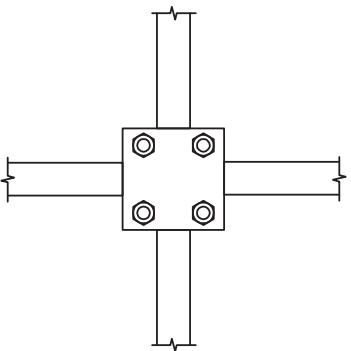


Узел крепления параллельного или перпендикулярного соединения полосы

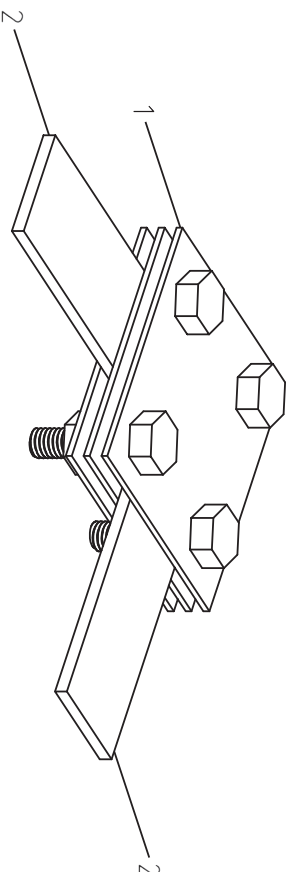
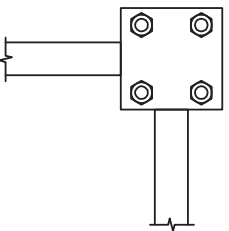
Вариант 1



Вариант 2



Вариант 3



Применяемые материалы

| Поз. | Наименование | Армикул | Ед. изм. | Вес, кг |
|------|-----------------------------|-------------------------------------|----------|--|
| 1 | Защит «полоса 40-полоса 40» | Ир-г3105 | шт | 0,270 |
| 2 | Полоса | полоса защитная 40x4, 25x4 мм | К2 | 25x4 = 0,78 кг/м. 40x4 = 1,26 кг/м. |

Согласовано

Инв. № подл. Подпись и дата Взам. инв. №

| Мат. лист | № болтов | Подпись | Дата | Узел крепления параллельного или перпендикулярного соединения полосы | Лист |
|-----------|----------|---------|------|--|------|
| | | | | | |