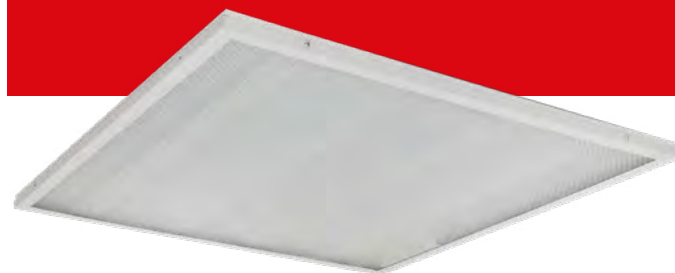
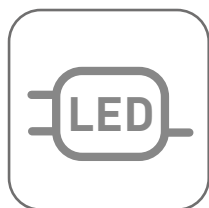


Светодиодная панель ДУО EKF Basic

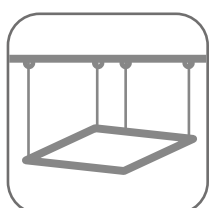


Светодиодные панели ДУО являются заменой традиционных светильников с люминесцентной лампой. Встраиваются в потолки типа «Армстронг», а также предусмотрен накладной монтаж

Предназначены для общего и местного освещения общественных и жилых помещений, медицинских и муниципальных учреждений, административных помещений, учебных заведений офисов, холлов объектов гостеприимства и торговли.



Драйвер встроен в корпус



Универсальный монтаж – встраиваемый и накладной (опционально)



Устойчивость к перепадам напряжений



Полное отсутствие пульсации



Надежный драйвер с высоким коэффициентом мощности более 0,9

Изображение	Наименование	Размеры (Д×Ш×В), мм	Артикул
	ДУО-4001-Z 36Вт 4000К EKF Basic	595×595×19	LPL-4101-Z-36-4000
	ДУО-4002-Z 36Вт 6500К EKF Basic	595×595×19	LPL-4102-Z-36-6500
	ДУО-4003-L 36Вт 4000К EKF Basic	595×595×19	LPL-4103-L-36-4000
	ДУО-4004-L 36Вт 6500К EKF Basic	595×595×19	LPL-4104-L-36-6500

ТЕХНИЧЕСКИЕ ХАРАКТЕРИСТИКИ

Параметры	Значения			
	ДУО-4101-Z	ДУО-4102-Z	ДУО-4103-L	ДУО-4104-L
Номинальное напряжение, В	230			
Диапазон рабочих напряжений, В	180-260			
Частота, Гц	50/60			
Номинальная мощность, Вт	36			
Цветовая температура, К	4000	6500	4000	6500
Световой поток, не менее, лм	3100			
Коэффициент мощности, не менее	0,9			
Коэффициент пульсации светового потока, не более, %	5			
Кривая силы света по ГОСТ Р 54350	Д			
Индекс цветопередачи, Ra, не менее	70			
Класс энергоэффективности	А			
Сечение присоединяемых проводов, мм ²	0,75 - 1,5			
Материал корпуса	сталь			
Материал защитного рассеивателя	полистирол			
Тип монтажа	встраиваемый/накладной			
Тип рассеивателя	призматический	опаловый		
Степень защиты по ГОСТ 14254	IP20			
Срок службы светильника, часов, не менее	35 000			

Особенности эксплуатации и монтажа

ВНИМАНИЕ! Все подключения к устройству производить только при отключенном напряжении сети питания.

Монтаж и подключение панели должен осуществлять только квалифицированный специалист.

Панель предназначена для подключения к электрической цепи с выключателем.

Порядок подключения следующий:

- на торце панели отвернуть винты крепления передней рамки;
- снять с панели переднюю рамку и рассеиватель (рисунок 1);
- пропустить сетевой кабель через вводное отверстие внутри панели;
- присоединить концы сетевого кабеля к винтовым зажимам клеммной колодки, расположенной на корпусе панели, согласно маркировке:
 - а) зажим L (коричневый провод) — подключение фазы;
 - б) зажим N (синий провод) — подключение нейтрали;
 - в) заземляющий проводник PE (жёлто-зелёный провод) подключить к винтовому зажиму заземления \perp ;
- в обратном порядке установить на панель рассеиватель и переднюю
- закрепить переднюю рамку винтами.

Монтаж:

Светодиодные панели можно встраивать в подвесную потолочную систему либо крепить к поверхности накладным способом.

Накладной монтаж производить непосредственно на поверхность потолка с креплением светодиодной панели через отверстия

в корпусе (рисунок 1). Крепёж для накладного способа монтажа в комплекте не поставляется.

Встраиваемый монтаж производить в подвесные потолки типа «Армстронг». Панель установить на место потолочной плиты 600×600 мм в межпотолочное пространство, как показано на рисунке 2.

Рис. 1

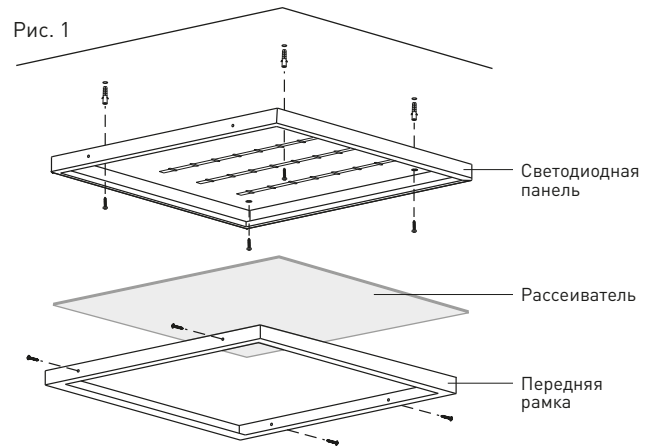
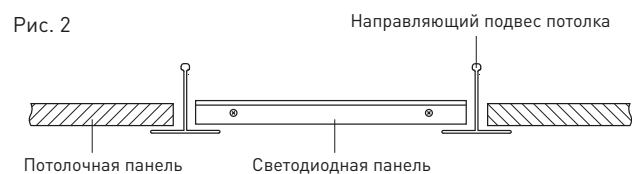


Рис. 2



Типовая комплектация

1. Светодиодная панель со встроенным драйвером.
2. Паспорт.