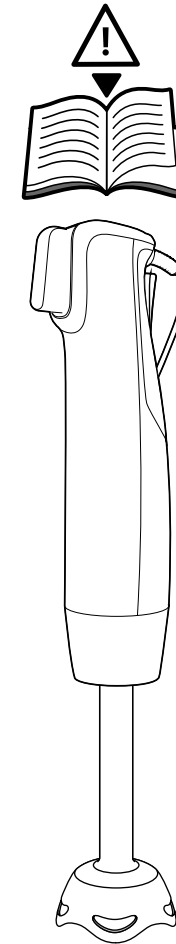


- FR** Lire attentivement le livret consignes de sécurité et ce livret avant la première utilisation.
- EN** Read safety instructions and booklet carefully before using for the first time.
- DE** Lesen Sie vor der ersten Benutzung die Sicherheitshinweise und die Broschüre sorgfältig durch.
- NL** Neem vóór het eerste gebruik dit boekje en het boekje met de veiligheidsvoorschriften aandachtig door.
- IT** Leggere con attenzione il libretto sulle norme di sicurezza e questo libretto, al primo utilizzo.
- ES** Lea detenidamente las instrucciones de seguridad y este folleto antes de utilizar el aparato por primera vez.
- PT** Leia atentamente as instruções de segurança bem como este folheto antes da primeira utilização.
- EL** Διαβάστε προσεκτικά το φυλλάδιο με τις οδηγίες ασφαλείας καθώς και αυτό το φυλλάδιο πριν χρησιμοποιήσετε τη συσκευή για πρώτη φορά.
- DA** Læs hæftet med sikkerhedsanvisninger og dette hæfte omhyggeligt, inden apparatet tages i brug første gang.
- SV** Läs häftet med säkerhetsinstruktioner och det här häftet noga innan du använder apparaten första gången.
- FI** Lue turvallisuusohjekirjanen ja tämä kirjanen huolellisesti ennen ensimmäistä käyttökertaa.
- NO** Les nøye heftet med sikkerhetsinstruksjoner og dette heftet før første gangs bruk.
- TR** Kullanmadan önce güvenlik talimatları kitapçığını ve bu kitapçığı dikkatlice okuyun.
- RU** Перед первым использованием прибора внимательно ознакомьтесь с правилами техники безопасности и данной инструкцией.
- UK** Прочитайте інструкції з техніки безпеки і цю брошуру перед використанням уперше.
- KK** Бірінші рет қолданарда қауіпсіздік нұсқаулығын мұқият оқып шығыңыз.
- KO** Citiți cu atenție manualul cu instrucțiunile de siguranță și această broșură înainte de prima utilizare.
- PL** Przed prwo uporabo natančno preberite navodila za varno uporabo in ta navodila.

1520011442



- SR** Pre prve upotrebe pažljivo pročitajte knjižicu s bezbednosnim uputstvima i ovu knjižicu.
- HR** Molimo da prije prve uporabe pažljivo pročitate sigurnosne upute i upute za uporabu.
- BS** Prije prve upotrebe pročitajte knjižicu sa sigurnosna uputstva i knjižicu o upotrebi.
- BG** Прочетете внимателно книжката и съветите за безопасност в нея преди първата употреба.
- ET** Lugege enne esimest kasutuskorda tähelepanelikult ohutusnõudeid ja seda brošüüri.
- LV** Pirms pirmās lietošanas uzmanīgi izlasiet drošības norādījumus un šo informāciju.
- LT** Prieš naudodami prietaisą pirmą kartą įdėmiai perskaitykite saugos instrukciją ir šią instrukciją.
- PL** Przed pierwszym użyciem z urządzenia przeczytaj uważnie książkę z zasadami bezpieczeństwa oraz niniejszą instrukcję.
- CS** Před prvním použitím si pozorně přečtěte brožuru s bezpečnostními pokyny a tuto brožuru.
- SK** Pred prvým použitím si pozorne prečítajte brožúru „Bezpečnostné odporúčania a použitie“.
- HU** Az első használat előtt figyelmesen olvassa el a biztonsági előírásokról szóló brosúrát és a jelen brosúrát.
- TH** อ่านคำแนะนำเพื่อความปลอดภัยและคู่มือการใช้งานอย่างละเอียดก่อนการใช้งานเป็นครั้งแรก
- KO** 처음 사용 전 안전지침과 책자를 잘 읽어 두시기 바랍니다.
- VI** y đọc số tay hướng dẫn an toàn v c n số tay này trước khi sử dụng.
- ZH** 使用前，請仔細閱讀安全建議手冊和說明書。
- ES** Sila baca buku arahan keselamatan dan buku ini sebelum penggunaan untuk kali pertama.
- AR** اقرأ كتاب تعليمات الأمان بعناية قبل أول استخدام.
- FA** قبل از استفاده، دفترچه راهنمای ایمنی و این دفترچه را مطالعه کنید.

*Selon modèle/Depending on model
Je nach Modell/Afhankelijk van het model
Secondo il modello/En función del modelo
Consoante o modelo/ανάλογα με το μοντέλο
Modelafhængig/Beroende på modell
Mallista riippuen/Avhengig av modell
Modele göre/V závislosti od modelu/залежно від моделі/згідно з моделлю
in functie de model/Glede na model
U zavisnosti od modela/Ovisno o modelu / Ovisno o modelu
B závislosti od modela/Soltuvalt mudelist
Atbilstoši modelim/Priklausomai nuo modelio
W zależności od modelu/Podle modelu
Podľa modelu/Modelltől függően
แตกต่างกันไปในแต่ละรุ่น / 모델에 따라 다음
Tùy theo mẫu / 視乎型號而定
Bergantung pada model
بحسب مدل / حسب الموقزيل*

1

2

3.1

3.2

3.3*

2

4.2

5

6

7

8

9

2

10

11

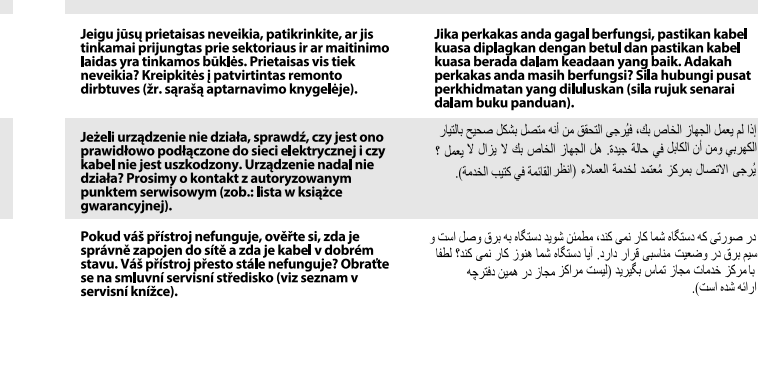
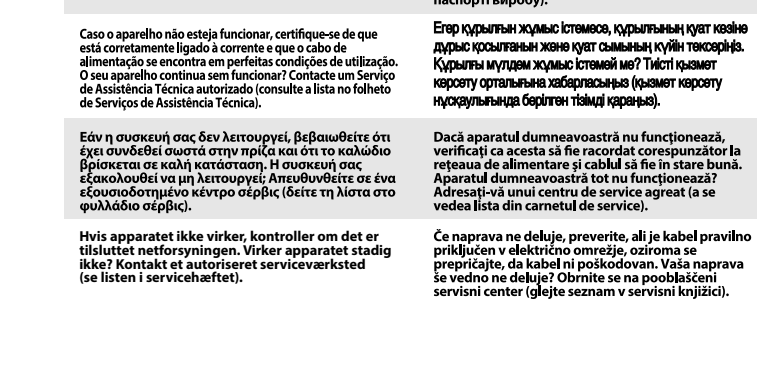
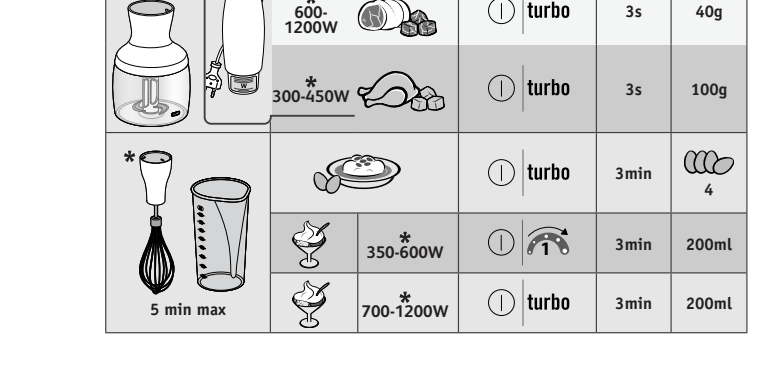
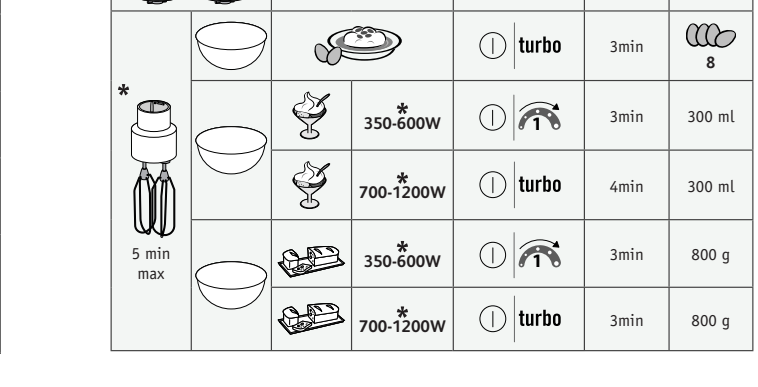
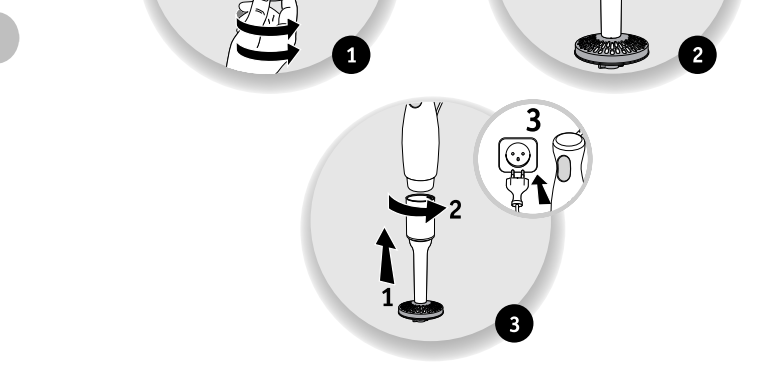
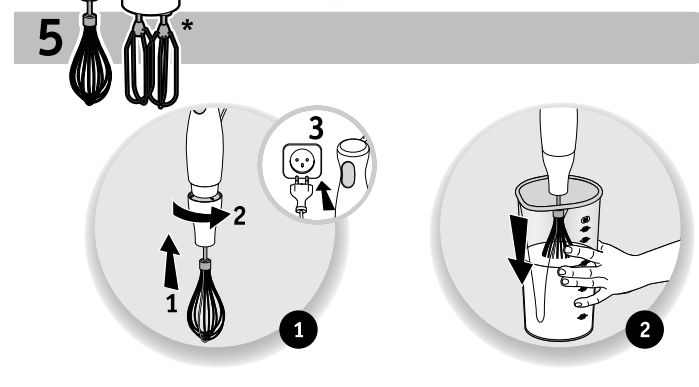
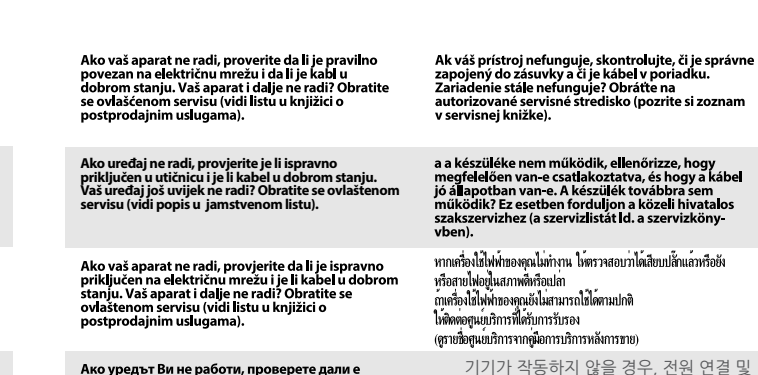
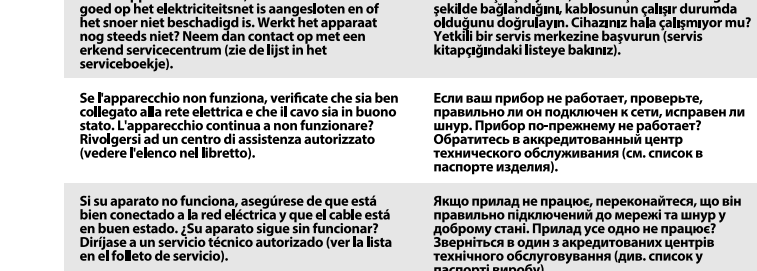
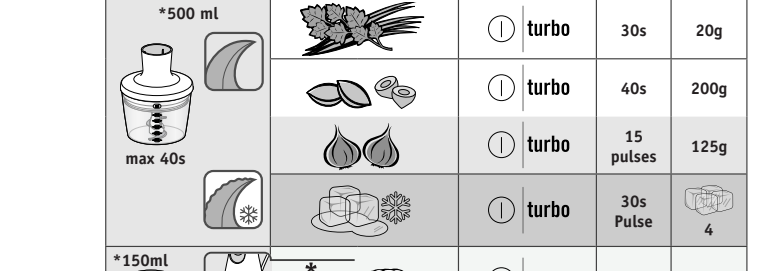
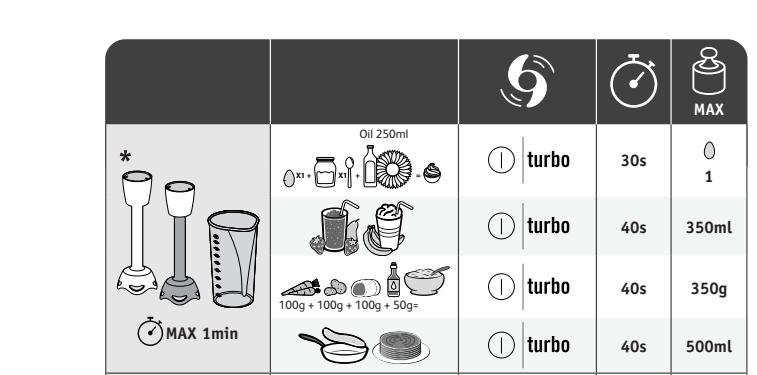
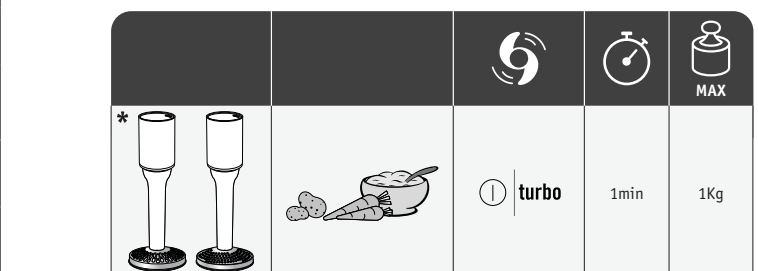
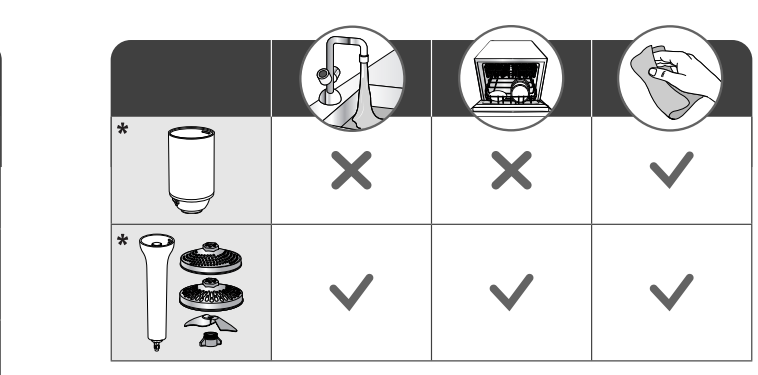
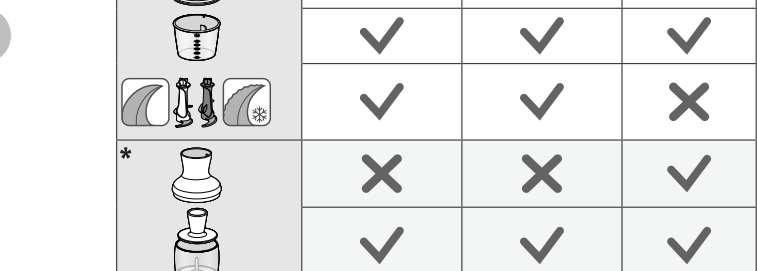
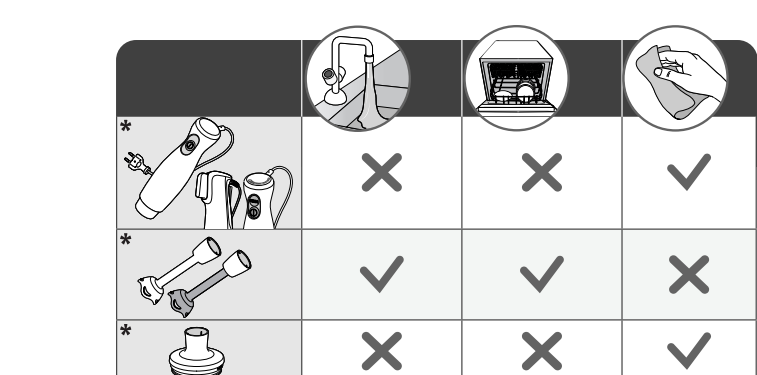
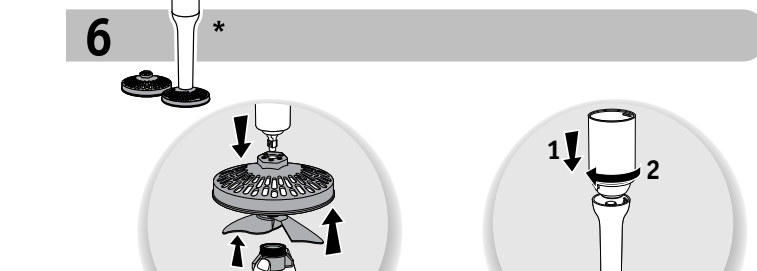
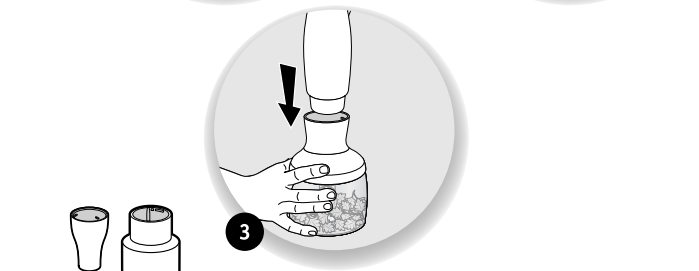
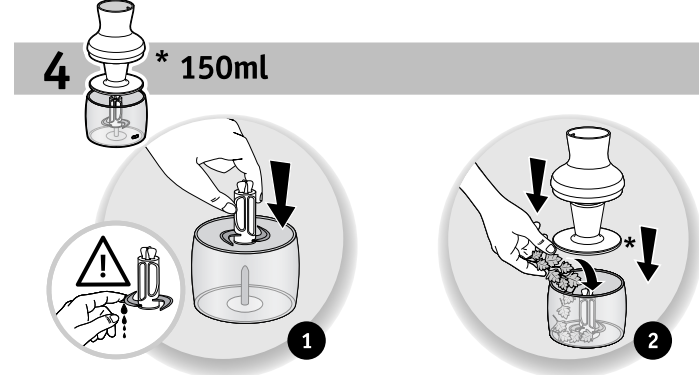
3

*** 500 ml**

1

2

3



*	✗	✗	✓	✓
*	✓	✓	✗	✗
*	✗	✗	✓	✓
	✓	✓	✓	✗
*	✗	✗	✓	✓
	✓	✓	✓	✗
*	✗	✗	✓	✓
	✓	✓	✓	✗
*	✗	✗	✓	✓
	✓	✓	✓	✗
*	✗	✗	✓	✓
	✓	✓	✓	✗

*	✗	✗	✓	✓
*	✓	✓	✓	✓
	✗	✗	✓	✓
*	✗	✗	✓	✓
	✓	✓	✓	✗
*	✗	✗	✓	✓
	✓	✓	✓	✗
*	✗	✗	✓	✓
	✓	✓	✓	✗
*	✗	✗	✓	✓
	✓	✓	✓	✗

*	✗	✗	✓	✓
*	✓	✓	✓	✓
	✗	✗	✓	✓
*	✗	✗	✓	✓
	✓	✓	✓	✗
*	✗	✗	✓	✓
	✓	✓	✓	✗
*	✗	✗	✓	✓
	✓	✓	✓	✗
*	✗	✗	✓	✓
	✓	✓	✓	✗

*	✗	✗	✓	✓
*	✓	✓	✓	✓
	✗	✗	✓	✓
*	✗	✗	✓	✓
	✓	✓	✓	✗
*	✗	✗	✓	✓
	✓	✓	✓	✗
*	✗	✗	✓	✓
	✓	✓	✓	✗
*	✗	✗	✓	✓
	✓	✓	✓	✗

*	✗	✗	✓	✓
*	✓	✓	✓	✓
	✗	✗	✓	✓
*	✗	✗	✓	✓
	✓	✓	✓	✗
*	✗	✗	✓	✓
	✓	✓	✓	✗
*	✗	✗	✓	✓
	✓	✓	✓	✗
*	✗	✗	✓	✓
	✓	✓	✓	✗

Si votre appareil ne fonctionne pas, vérifiez qu'il soit bien connecté au secteur, que le cordon soit en bon état. Votre appareil fonctionne toujours pas? Adressez-vous à un centre service agréé (voir liste dans le livret service).

If your appliance does not work, check it is properly connected to the mains and the power cord is in good condition. Your appliance still does not work? Contact an approved service centre (see the service booklet).

Sollte Ihr Gerät nicht funktionieren, überprüfen Sie, ob es ordnungsgemäß an die Stromversorgung angeschlossen ist und ob das Kabel in einwandfreiem Zustand ist. Ihr Gerät funktioniert immer noch nicht? Wenden Sie sich an einen autorisierten Kundendienst (siehe Liste im Serviceheft).

Als uw apparaat niet werkt, controleer dan of het goed op het elektriciteitsnet is aangesloten en of het snoer niet beschadigd is. Werk het apparaat nog steeds niet? Neem dan contact op met een erkend servicecentrum (zie de lijst in het serviceboekje).

Se l'apparecchio non funziona, verificate che sia bene collegato alla rete elettrica e che il cavo sia in buono stato. L'apparecchio continua a non funzionare? Rivolgersi ad un centro di assistenza autorizzato (vedere l'elenco nel libretto).

Si su aparato no funciona, asegúrese de que está correctamente ligado a corriente e que o cabo de alimentación se encontra em perfeitas condições de utilização. O seu aparelho continua sem funcionar? Contacte um Serviço de Assistência Técnica autorizado (consulte a lista no folheto de Serviços de Assistência Técnica).

Caso o aparelho não esteja funcionando, certifique-se de que está corretamente ligado à corrente e que o cabo de alimentação se encontra em perfeitas condições de utilização. O seu aparelho continua sem funcionar? Contacte um Serviço de Assistência Técnica autorizado (consulte a lista no folheto de Serviços de Assistência Técnica).

Εάν η συσκευή σας δεν λειτουργεί, βεβαιωθείτε ότι έχει συνδεθεί σωστά στην πρίζα και ότι το καλώδιο είναι σε καλή κατάσταση. Η συσκευή σας εξακολουθεί να μη λειτουργεί; Απευθυνθείτε σε ένα εξουσιοδοτημένο κέντρο σέρβις (δείτε τη λίστα στο φυλλάδιο σέρβις).

Hvis apparatet ikke virker, kontroller om det er tilsluttet netforsyningen. Virker apparatet stadig ikke? Kontakt et autoriseret serviceværksted (se listen i servicehæftet).

Če naprava ne deluje, preverite, ali je kabel pravilno priključen v električno omrežje, oziroma se prepričajte, da kabel ni poškodovan. Vaša naprava še vedno ne deluje? Obrnite se na pooblaščen servisni center (glejte seznam v servisni knjižici).

Om apparaten inte fungerar, kontrollera att den är ansluten till elnätet och att sladden är i gott skick. Vad gör jag ifall apparaten fortfarande inte fungerar? Vänd dig till ett auktoriserat servicecenter (se listen i servicehäftet).

Ako vaš aparat ne radi, proverite da li je pravilno povezan na električnu mrežu i da li je kabel u dobrom stanju. Vaš aparat i dalje ne radi? Obratite se ovlaštenom servisu (vidi listu u knjižici o postprodajnim uslugama).

Ako uređaj ne radi, proverite je li ispravno priključen na električnu mrežu i je li kabel u dobrom stanju. Vaš aparat i dalje ne radi? Obratite se ovlaštenom servisu (vidi listu u knjižici o postprodajnim uslugama).

Ако уредът ви не работи, проверете дали е правилно свързан с захранването и дали кабелът е в добро състояние. Ако уредът продължава да не работи: Обърнете се към оторизиран сервисен център (виж списъка в книжката за експлоатация).

Kui teie seade ei tööta, veenduge, et see oleks korralikult vooluvõrku ühendatud ja et juhe oleks heas seisukorras. Teie seade ei tööta ikka? Pöörduge volitatud teenindusettevõtte poole (tutvuge nende loeteluga kasutusjuhendis).

Ja ierice nedarbojas, pārbaicieties, ka tā ir pieslēgta tīklam un ka vads nav bojāts. Vai ierice joprojām nedarbojas? Pārsieties sertificētā servisa centrā (to saraksts pievienots).

Jeigu jūsų prietaisai neveikia, patikrinkite, ar jis tinkamai prijungtas prie elektros tinkle ir ar laidinimo laidas yra tinkamos būklės. Prietaisas vis tiek neveikia? Kreipkitės į patvirtintą remonto punktą (sąrašą aptarnavimo knygelėje).

Jeżeli urządzenie nie działa, sprawdź, czy jest ono prawidłowo podłączone do sieci elektrycznej i czy kabel nie jest uszkodzony. Urządzenie nadal nie działa? Prosimy o kontakt z autoryzowanym punktem serwisowym (zob.: lista w książce gwarancyjnej).

إذا لم يعمل الجهاز الخاص بك، فتأكد من أنه متصل بشكل صحيح بالتيار الكهربائي ومن أن الكابل في حالة جيدة. هل الجهاز الخاص بك لا يزال لا يعمل؟ يرجى الاتصال بمركز خدمة لخدمة العملاء (انظر القائمة في كتاب الخدمة).

در صورتی که دستگاه شما کار نمی کند، مطمئن شوید دستگاه به برق وصل است و سیم برق در وضعیت مناسبی قرار دارد. آیا دستگاه شما هنوز کار نمی کند؟ لطفاً با مرکز خدمات مجاز تماس بگیرید (لیست مراکز مجاز در همین دفترچه ارائه شده است).

Ако váš prístroj nefunguje, skontrolujte, či je správne zapojený na elektrickú sieť a či je kábel v poriadku. Zariadenie stále nefunguje? Obráťte sa na autorizované servisné stredisko (pozrite si zoznam v servisnej knižke).

a a készüléke nem működik, ellenőrizze, hogy megfelelően van-e csatlakoztatva, és hogy a kábel jó állapotban van-e. A készülék továbbra sem működik? Ez esetben forduljon a közzétett hivatalos szakszervizhez (a szervizlistát ld. a szervizkönyvben).

หากเครื่องใช้ไฟฟ้าของคุณไม่ทำงาน โปรดตรวจสอบว่าได้เชื่อมกับปลั๊กที่ข้อัหรือสายไฟอย่างถูกต้องหรือไม่ และสายไฟอยู่ในสภาพดีหรือไม่ หากเครื่องใช้ไฟฟ้าของคุณยังไม่สามารถใช้งานได้ตามปกติ โปรดติดต่อศูนย์บริการที่ได้รับอนุญาต (ดูรายชื่อศูนย์บริการจากคู่มือการใช้งาน)

기기가 작동하지 않을 경우 전원 연결 및 전선 상태를 확인하십시오. 기기가 여전히 작동하지 않습니까? 이 경우 공인 서비스 센터에 문의하십시오 (서비스 체크 내 리스트를 참조)