

ПАСПОРТ

Модуль аналогового вывода
PRO-Relay 2 24B EKF PROxima

1. НАЗНАЧЕНИЕ

Модуль аналогового вывода для программируемого реле PRO-Relay EKF PROxima предназначен для увеличения количества точек аналогового вывода процессорного модуля. Позволяют подключать к программируемому реле исполнительные механизмы, управляемые аналоговым сигналом 0..10В или 0..20мА.

2. ТЕХНИЧЕСКИЕ ХАРАКТЕРИСТИКИ

Таблица 1.

Характеристики	Описание		
	Режим работы – Напряжение	Режим работы – Ток	
Диапазон напряжения питания постоянного тока, В	20.4..28.8		
Диапазон аналогового сигнала	0...10В Сопротивление нагрузки должно быть более 500 Ом	0..20мА Сопротивление нагрузки должно быть менее 500 Ом.	
Разрешение	10 мВ	40 мкА	
Цифровой выход	0.00..10.00 В	0.00..20.00 мА	
Точность	±2.5%	±2.5%	
Количество каналов	2	2	
Назначение контактов клемм	C1, C2	общая клемма	
	V1, V2	Напряжение между клеммами V и С.	-
	I1, I2	-	Ток между клеммами I и С.
	+	Внешний источник питания +24 В постоянного тока (+)	
	-	Внешний источник питания +24 В постоянного тока (-)	
Температура окружающей среды	-20°..55°С		
Климатическое исполнение	УХЛ4		
Степень защиты	IP20		

Режим работы аналогового выхода настраивается через процессорный модуль, настройкой DR регистра.

Таблица 2

DR No.	Настройка	Значение
DRD0	AQ01 режим работы	0, режим работы «напряжение». Если процессорный модуль остановлен, на выходе – 0.
DRD1	AQ02 режим работы	1, Режим работы «ток». Если процессорный модуль остановлен, на выходе – 0.
DRD2	AQ03 режим работы	2, режим работы «напряжение». Если процессорный модуль остановлен, на выходе последнее значение.
DRD3	AQ04 режим работы	3, Режим работы «ток». Если процессорный модуль остановлен, на выходе последнее значение.

Примечание: Если значение не в диапазоне от 0 до 3, то значение принимается за 0. Основные элементы модуля представлены на рисунке 1.

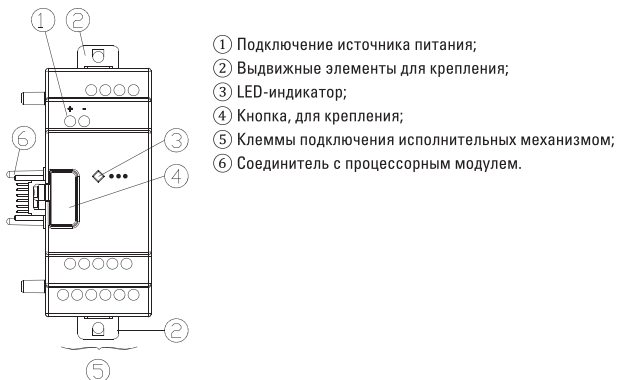


Рис. 1

3. ГАБАРИТНЫЕ РАЗМЕРЫ

Габаритные размеры модуля представлены на рисунке 2.

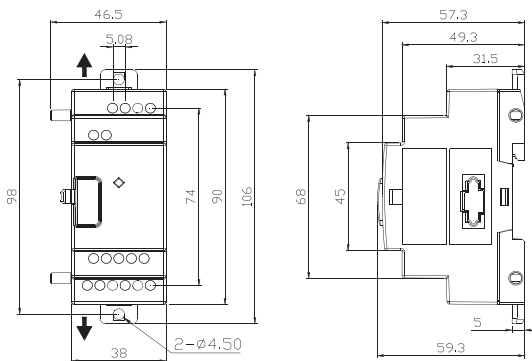
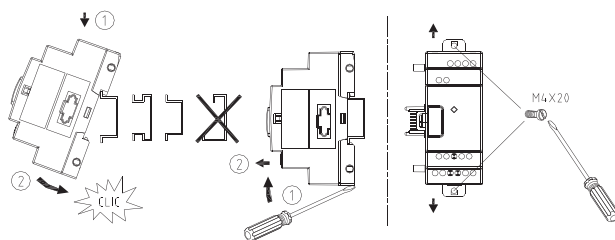


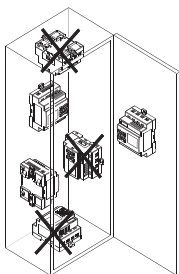
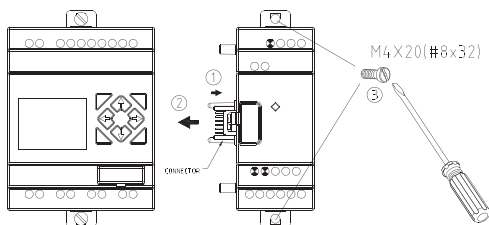
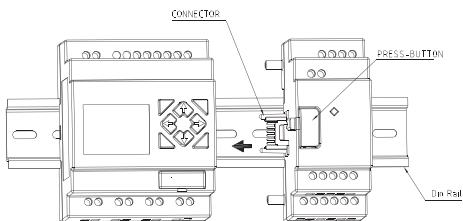
Рис. 2

4. ОСОБЕННОСТИ ЭКСПЛУАТАЦИИ И МОНТАЖА

4.1 СПОСОБЫ МОНТАЖА.

ВНИМАНИЕ! Перед монтажом цепи питания должны быть обесточены!



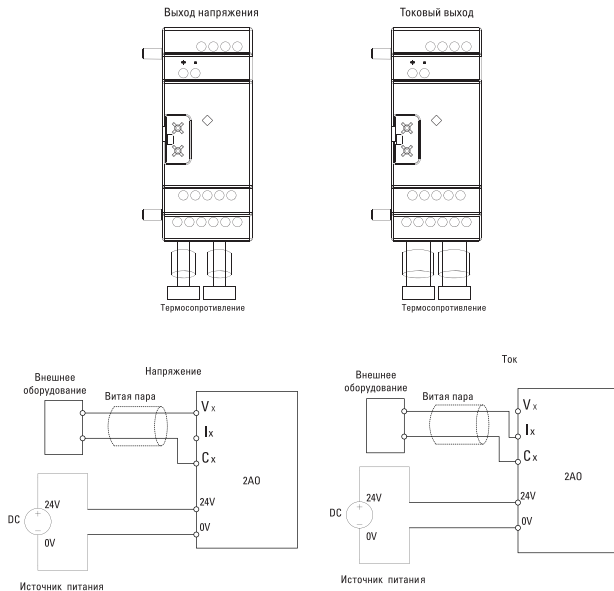


MM²	0,14...1,5	0,14...0,75	0,14...2,5	0,14...2,5	0,14...1,5
AWG	26...16	26...18	26...14	26...14	26...16

 ∅ 3.5 (0.14in)	 C	 Nm	0,6
		lb-in	5,4

4.2 ПОДКЛЮЧЕНИЕ

4.2.1 Подключение питания 24 В постоянного тока



4.3 ИНДИКАЦИЯ ПРИБОРА

Таблица 4

LED	Описание состояния
◆	1 – Индикатор горит постоянно. Питание подключено. Модуль подключен к процессорному модулю.
◆	2 – Индикатор мигает с частотой 3Гц. Питание подключено. Ошибка в устройстве: – ошибка передачи данных; – ошибка подключения к процессорному модулю.

5. КОМПЛЕКТНОСТЬ

1. Модуль аналогового вывода 2 24В PRO-Relay – 1 шт.;
2. Паспорт – 1 шт.

6. ТРЕБОВАНИЯ БЕЗОПАСНОСТИ

Модули аналогового вывода, имеющие внешние механические повреждения, эксплуатировать запрещено.

К работе с оборудованием допускается только квалифицированный персонал.

Несоблюдение инструкций указанных в документе может привести к серьезным травмам или порче оборудования.

Во время наладки нового оборудования, допускается непреднамеренное срабатывание выходов.

7. ТРАНСПОРТИРОВАНИЕ И ХРАНЕНИЕ

7.1 Транспортирование модулей может осуществляться любым видом закрытого транспорта, обеспечивающим предохранение упакованных изделий от механических воздействий и воздействий атмосферных осадков.

7.2 Хранение модулей должно осуществляться в упаковке производителя в закрытых помещениях при температуре окружающего воздуха от -40°C до +70°C и относительной влажности не более 98% при +25°C.

8. ГАРАНТИЯ ИЗГОТОВИТЕЛЯ

8.1 Изготовитель гарантирует соответствие модулей требованиям нормативной документации при соблюдении потребителем условий эксплуатации, транспортирования и хранения.

8.2 Гарантийный срок эксплуатации – 3 года, исчисляемый с даты продажи, указанной в разделе 10.

8.3 Гарантийный срок хранения – 3 года, исчисляемый с даты производства, указанной в разделе 9.

8.4 Срок службы – 10 лет.

9. СВИДЕТЕЛЬСТВО О ПРИЕМКЕ

Модули аналогового вывода соответствуют требованиям нормативной документации и признаны годными к эксплуатации.

Штамп технического контроля изготовителя.

Дата производства «___»_____ 201__г.

10. ОТМЕТКА О ПРОДАЖЕ

Дата продажи «___»_____ 201__г.

Подпись продавца

Печать фирмы-продавца М.П.

Представитель торговой марки EKF по работе с претензиями:
127273, Россия, Москва, ул. Отрадная, д. 2Б, стр. 9
Тел./факс: +7 (495) 788-88-15 (многоканальный)
Тел.: 8 (800) 333-88-15 (бесплатный)
www.ekfgroup.com

Изготовитель: ООО «ЦЕЦФ Электрик Трейдинг (Шанхай) Ко.», 1412, Санком Цимик
Тауэр, 800 Шанг Ченг Род, Пудонг Нью Дистрикт, Шанхай, Китай

Уполномоченное изготовителем лицо: ООО «Эквивалент»,
690091, Приморский край, г. Владивосток, ул. Мордовцева, д. 6
Тел.: +7 (423) 279-14-91

Импортер: ООО «Триера»
690065, Приморский край, г. Владивосток,
ул. Стрельникова, д. 9
Тел.: +7 (423) 279-14-90

EKF trademark service representative:
Otradnaya st., 2b bld. 9, 127273, Moscow, Russia
Tel./fax: +7 (495) 788-88-15 (multi-line)
Tel.: 8 (800) 333-88-15 (free)
www.ekfgroup.com

Manufacturer: «CECF Electric Trading (Shanghai) Co.», LTD, 1412, Suncome Cimic Tower,
800 Shang Cheng Road, Pudong New District, Shanghai, China Representative of the
manufacturer: «Ekivalent», LTD
690091, Primorsky region, Vladivostok, st. Mordovtseva, 6
Tel.: + 7 (423) 279-14-91

Importer: «Trieria», LTD
690065, Primorsky region, Vladivostok, st. Strelnikova, 9
Tel.: +7 (423) 279-14-90

EAC