

**Клинья отделительные ST31 EKF PROxima**

Клинья отделительные ST31 необходимы для отделения фазного провода от пучка СИП на время монтажа зажимов.

Изображение	Наименование	Механическая деформация, кг	Масса нетто, кг	Артикул
	Клинья отделительные ST31 EKF PROxima	80	0,12	st-31

**Зажим монтажный (лягушка) СТ105.20 (3-22мм) EKF PROxima**

Зажим монтажный (лягушка) СТ105.20 (3-22мм) необходим для фиксации провода во время регулировки стрелы провеса СИП, зажим не повреждает изоляцию провода и может использоваться с оптоволоконным кабелем.

Наименование	Наименование	Мин. диаметр кабеля, мм	Макс. диаметр кабеля, мм	Макс. нагрузка, кг	Масса нетто, кг	Артикул
	Зажим монтажный (лягушка) СТ105.20 (3-22 мм) EKF PROxima	3	22	2000	1,2	ct-105.20

**Лебедка ручная с блоком (1500 кг) EKF PROxima**

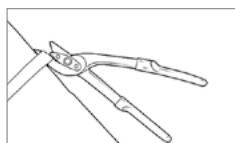
Лебедка ручная с блоком ST-116 (1500 кг) необходима для натяжения проводов СИП и оптоволоконных кабелей, лебедка предназначена для перестановки провода с монтажного ролика на анкерные и поддерживающие зажимы.

Изображение	Наименование	Диаметр стального троса, мм	Усилие натяжения без блока, кг	Усилие натяжения с блоком, кг	Масса нетто, кг	Артикул
	Лебедка ручная с блоком ST-116 (1500 кг) EKF PROxima	6	750	1500	3,5	st-116

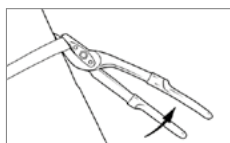
**Ножницы для резки стальной ленты СТ-47 EKF PROxima**

Ножницы СТ-47 необходимы для резки стальной бандажной ленты F2007.50.

Изображение	Наименование	Ширина, разрезаемой ленты, мм	Толщина, разрезаемой ленты, мм	Масса нетто, кг	Артикул
	Ножницы для резки стальной ленты СТ-47 EKF PROxima	до 20	до 1,5	0,8	ct-47

**Особенности эксплуатации и монтажа**


Поместите ленту между лезвием ножниц и защитным упором

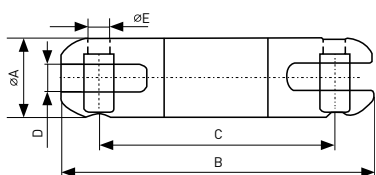


Разрежьте стальную ленту путем сведения рукояток

**Вертлюг СТ134 EKF PROxima**

Вертлюг СТ134 EKF необходим для предотвращения раскручивания пучка проводов СИП при его раскатке. Монтаж вертлюга осуществляется между монтажным чулком и тросом-лидером.

Изображение	Наименование	Рабочая нагрузка, кН	Макс. диаметр троса-лидера, мм	Масса нетто, кг	Артикул
	Вертлюг СТ134 EKF PROxima	30	16	0,65	ct-134

**Габаритные и установочные размеры**


Наименование	мм <sup>2</sup>					кг
	A	B	C	D	E	
Вертлюг СТ134 EKF PROxima	37	129	95	16	16	0,65

**Особенности эксплуатации и монтажа**
