

Контакты электромагнитные серии КТ-6000 EKF PROxima



КТ-60XX XXXA XXXB 3NO + 3NC EKF PROxima

IP00

ГАРАНТИЯ 7 ЛЕТ

Al / Cu

EAC

ГОСТ Р 51731-2001 (МЭК 61095-92)
ГОСТ Р 50030.4.1-2012

Контакты КТ 6000 EKF PROxima состоят из рамы, закрепленных в ней неподвижных контактов, дугогасительных камер и неподвижной части магнитной системы, подвижных контактов, которые закреплены в подвижной части магнитной системы. Пружина препятствует смыканию контактов. При подаче напряжения на катушку управления в магнитной системе контактора

возникает магнитное поле, которое, преодолевая сопротивление пружины, смыкает магнитную систему и замыкает контакты. При отключении напряжения с катушки управления пружина размыкает контакты. Возможна коммутация алюминиевым и медным проводом.



Трехполюсное исполнение на ток от 100 до 630 А



6 перенастраиваемых пользователем дополнительных контактов



Естественное воздушное охлаждение



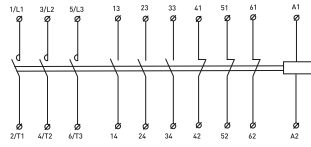
Конструкция крышек обеспечивает свободный доступ к силовым контактам



Сменные крышки дугогасительных камер из небьющегося ДМС пластика (без асбеста)



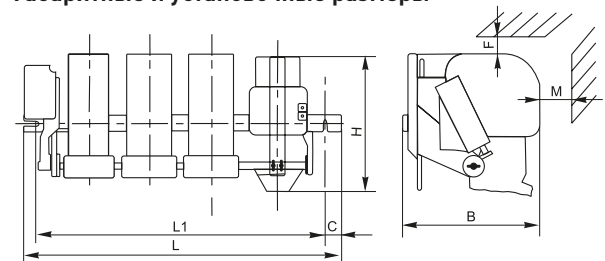
Съемные катушки управления

| Наименование | Ном. ток, А | Допустимая частота включений в час | Напряжение катушки управления, Ус, В | Типовая схема подключения | Масса нетто, кг | Артикул |
|---|-------------|------------------------------------|--------------------------------------|--|-----------------|------------|
| КТ-6013 100 А 220 В 3NO + 3NC EKF PROxima | 100 | 600 | 230 |  | 8,0 | kt6013-220 |
| КТ-6013 100 А 380 В 3NO + 3NC EKF PROxima | | | 400 | | | kt6013-380 |
| КТ-6023 160 А 220 В 3NO + 3NC EKF PROxima | 160 | 600 | 230 | | 12,0 | kt6023-220 |
| КТ-6023 160 А 380 В 3NO + 3NC EKF PROxima | | | 400 | | | kt6023-380 |
| КТ-6033 250 А 220 В 3NO + 3NC EKF PROxima | 250 | 600 | 230 | | 14,4 | kt6033-220 |
| КТ-6033 250 А 380 В 3NO + 3NC EKF PROxima | | | 400 | | | kt6033-380 |
| КТ-6043 400 А 220 В 3NO + 3NC EKF PROxima | 400 | 400 | 230 | | 29,8 | kt6043-220 |
| КТ-6043 400 А 380 В 3NO + 3NC EKF PROxima | | | 400 | | | kt6043-380 |
| КТ-6053 630 А 220 В 3NO + 3NC EKF PROxima | 630 | 400 | 230 | | 47,5 | kt6053-220 |
| КТ-6053 630 А 380 В 3NO + 3NC EKF PROxima | | | 400 | | | kt6053-380 |

ТЕХНИЧЕСКИЕ ХАРАКТЕРИСТИКИ

| Параметры | Значения |
|--|---|
| Номинальное напряжение, В | 230 / 400 |
| Номинальное напряжение изоляции, В | 690 |
| Число полюсов | 3 |
| Категория применения | АС-1, АС-3 |
| Напряжение срабатывания катушки управления, Ус | От 0,85 до 1,1 |
| Напряжение отпускания катушки управления, Ус | От 0,2 до 0,75 |
| Механическая износостойкость, млн циклов | 1 |
| Электрическая износостойкость, млн циклов | 0,3; 0,2 (для КТ-6043, КТ-6053) |
| Высота над уровнем моря, м, не более | 1000 |
| Температура окружающего воздуха, °С | От - 45 до +40 |
| Окружающая среда | Невзрывоопасная, не содержащая пыли |
| Виброустойчивость по ГОСТ 17516.1-90 | Группа механического исполнения М1 |
| Рабочее положение в пространстве | На вертикальной плоскости |
| Отклонение от рабочего положения, не более | 5° в любую сторону |
| Режим работы контакторов | Продолжительный, прерывисто-продолжительный, повторно-кратковременный и кратковременный |
| Степень защиты по ГОСТ 14255-69 | IP00 |
| Климатическое исполнение и категория размещения по ГОСТ 15150-69 | УХЛ 3 |

Габаритные и установочные размеры



| Номинальный ток, А | Размеры, мм | | | | | | | Ø монтажного болта |
|--------------------|-------------|-----|----|-----|-----|-----|-----|--------------------|
| | L1 | L | C | H | B | M | F | |
| 100 | 350 | 380 | 15 | 165 | 180 | 50 | 80 | M10 |
| 160 | 350 | 380 | 18 | 190 | 213 | 70 | 70 | M12 |
| 250 | 450 | 480 | 18 | 250 | 213 | 80 | 70 | M12 |
| 400 | 540 | 595 | 20 | 285 | 275 | 80 | 100 | M12 |
| 630 | 640 | 695 | 20 | 310 | 303 | 150 | 120 | M14 |

Типовая комплектация

1. Контактор электромагнитный серии КТ-6000 EKF PROxima.
2. Паспорт.