

ПАСПОРТ

Концевой выключатель серии
TZ-8 EKF PROxima

1 НАЗНАЧЕНИЕ

Концевые (путевые) выключатели TZ-8 EKF PROxima предназначены для применения в электрических цепях управления, сигнализации и контроля относительного положения подвижных частей механизма в пространстве.

Номенклатура приведена в таблице 1.

Концевые выключатели серии TZ-8 соответствуют ГОСТ IEC 60947-5-1-2014.

2 ТЕХНИЧЕСКИЕ ХАРАКТЕРИСТИКИ

TZ-8 104

Серия выключателя концевого

Конструктивное исполнение:

104 – рычаг с роликом;

108 – рычаг с роликом, регулируемый по длине;

111 – толкатель;

112 – толкатель с роликом;

107 – металлический стержень регулируемый по длине;

166 – пружинный рычаг с диэлектрическим наконечником;

167 – пружинный рычаг;

168 – пружинный рычаг с металлическим наконечником;

169 – пружинный рычаг с утоньшением.

Таблица 1

Артикул	Наименование
tz8104	Концевой выключатель TZ-8104 EKF PROxima
tz8108	Концевой выключатель TZ-8108 EKF PROxima
tz8111	Концевой выключатель TZ-8111 EKF PROxima
tz8112	Концевой выключатель TZ-8112 EKF PROxima
tz8107	Концевой выключатель TZ-8107 EKF PROxima
tz8166	Концевой выключатель TZ-8166 EKF PROxima
tz8167	Концевой выключатель TZ-8167 EKF PROxima
tz8168	Концевой выключатель TZ-8168 EKF PROxima
tz8169	Концевой выключатель TZ-8169 EKF PROxima

Наименование параметра	Значение					
	tz8104	tz8108	tz8107	tz8111	tz8112	tz8166 tz8167 tz8168 tz8169
Номинальный ток, I _n , А	5					
Ном. напряжение изоляции, U _i , В	660					
Номинальная частота, Гц	50					
Электрическая износостойкость, циклов	500000					
Тип привода	1 рычаг с роликом	рычаг с роликом, регулируемый по длине	металлический стержень регулируемый по длине	толкатель	толкатель с роликом	пружинный рычаг
Фиксация	Самовозврат рычага					
Сечение подключаемого проводника, мм ²	до 2,5					
Степень защиты	IP65					
Климатическое исполнение	УХЛ2 (Кроме температурного режима. Температура окружающего воздуха должна быть в диапазон от -25°C до +50°C и относительной влажности не более 98% при +25°C					
Контакты	NO+NC					
Положение срабатывания	20°	20°	20°	1,5 мм	1,5 мм	30 мм
Масса нетто, г	140	145	170	135	135	140

3 ГАБАРИТНЫЕ РАЗМЕРЫ

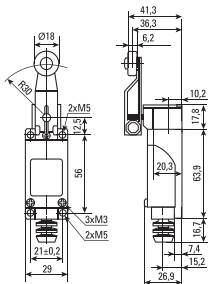


Рис. 1 Габаритные размеры концевого выключателя TZ-8104 EKF PROxima

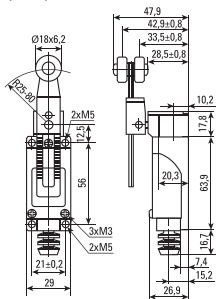


Рис. 2 Габаритные размеры концевого выключателя TZ-8108 EKF PROxima

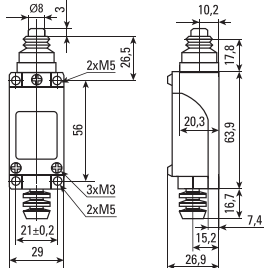


Рис. 3 Габаритные размеры концевого выключателя TZ-8111 EKF PROxima

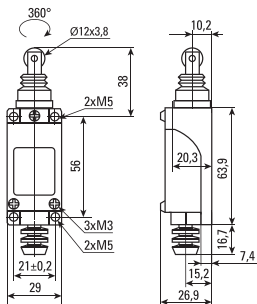


Рис. 4 Габаритные размеры концевого выключателя TZ-8112 EKF PROxima

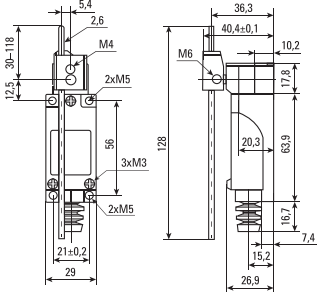


Рис. 5 Габаритные размеры концевого выключателя TZ-8107 EKF PROxima

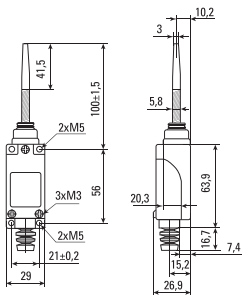


Рис. 6 Габаритные размеры концевого выключателя TZ-8166 EKF PROxima

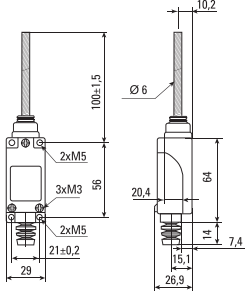


Рис. 7 Габаритные размеры концевого выключателя TZ-8167 EKF PROxima

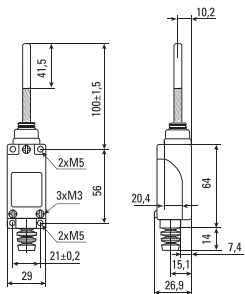


Рис. 8 Габаритные размеры концевого выключателя TZ-8168 EKF PROxima

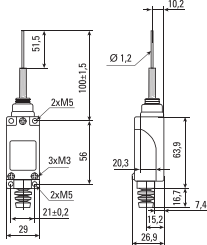


Рис. 9 Габаритные размеры концевого выключателя TZ-8169 EKF PROxima

4 ОСОБЕННОСТИ ЭКСПЛУАТАЦИИ И МОНТАЖА

Монтаж и подключение концевого выключателя TZ-8 EKF PROxima должны осуществляться квалифицированным электротехническим персоналом.

ВНИМАНИЕ! Все работы по монтажу, подключению и настройке необходимо проводить при отключенном питании!

При монтаже необходимо установить выключатель на основание, снять крышку, подвести провода через гермоввод (сальник), надеть крышку, также необходимо проверить соответствие резиновых уплотняющих колец сечению и марке подключаемого кабеля, затяжку всех болтовых соединений гибких связей.

Концевые (путевые) выключатели TZ-8 EKF PROxima защищены оболочкой от попадания в них посторонних предметов, от случайного прикосновения к токоведущим частям.

5 КОМПЛЕКТНОСТЬ

1. Концевой (путевой) выключатель TZ-8 EKF PROxima – 1 шт.;
2. Паспорт – 1 шт.

6 ТРЕБОВАНИЯ БЕЗОПАСНОСТИ

Ремонт и обслуживание выключателей должны осуществляться квалифицированным персоналом.

ВНИМАНИЕ! Все работы по монтажу, подключению и настройке необходимо проводить при отключенном питании!

Концевые (путевые) выключатели TZ-8 EKF PROxima имеющие внешние механические повреждения, эксплуатировать запрещено.

7 ОБСЛУЖИВАНИЕ

7.1 При техническом обслуживании выключателей серии TZ-8 необходимо соблюдать «Правила техники безопасности и технической эксплуатации электроустановок потребителей».

7.2 В обычных условиях эксплуатации достаточно 1 раз в 6 месяцев проводить внешний осмотр выключателей.

8 ТРАНСПОРТИРОВАНИЕ И ХРАНЕНИЕ

8.1 Транспортирование выключателей серии TZ-8 может осуществляться любым видом закрытого транспорта, обеспечивающим предохранение упакованных изделий от механических воздействий и воздействий атмосферных осадков.

8.2 Хранение выключателей серии TZ-8 должно осуществляться в упаковке производителя в закрытых помещениях при температуре окружающего воздуха от -25°C до +50°C и относительной влажности не более 98% при +25°C.

8.3 Утилизируются с обычными бытовыми отходами.

9 ГАРАНТИЯ ИЗГОТОВИТЕЛЯ

9.1 Изготовитель гарантирует соответствие выключателей требованиям ГОСТ IEC 60947-5-1-2014 при соблюдении потребителем условий эксплуатации, транспортирования и хранения.

9.2 Гарантийный срок эксплуатации, исчисляемый с даты продажи: 7 лет.

9.3 Гарантийный срок хранения, исчисляемый с даты производства: 7 лет.

9.4 Срок службы: 10 лет.

10 СВИДЕТЕЛЬСТВО О ПРИЕМКЕ

Изделия соответствуют требованиям технической документации и признаны годными к эксплуатации.

Штамп технического контроля изготовителя

Дата производства «__» _____ 20__ г.

11 ОТМЕТКА О ПРОДАЖЕ

Дата продажи «__» _____ 20__ г.

Подпись продавца

Печать фирмы-продавца М.П.

Изготовитель: ООО «ЦЕЦФ Электрик Трейдинг (Шанхай) Ко.»,
1421, Санком Цимик Тауэр, 800 Шанг Ченг Род,
Пудонг Нью Дистрикт, Шанхай, Китай.

Manufacturer: «CECF Electric Trading (Shanghai) Co.», LTD,
1421, Suncome Cimic Tower, 800 Shang Cheng Road, Pudong
New District, Shanghai, China.

Импортер и представитель торговой марки EKF
по работе с претензиями: ООО «Электрорешения»,
127273, Россия, Москва, ул. Отрадная, д. 2Б, стр. 9, 5 этаж.
Тел./факс: +7 (495) 788-88-15 (многоканальный)
Тел.: 8 (800) 333-88-15 (бесплатный)

Importer and EKF trademark service representative:
«Electroresheniya», LTD, Otradnaya st., 2b bld. 9,
5th floor, 127273, Moscow, Russia.
Tel./fax: +7 (495) 788-88-15 (multi-line)
Tel.: 8 (800) 333-88-15 (free)

EAC

TM.by
ONLINE STORE

<https://tm.by>
Интернет-магазин