

## Изолятор шинный SM «Бочонок» EKF PROxima



Материал изолятора из диэлектрического пластика с добавлением армированного стекловолокна, не подвержен старению и горению



Материал изолятора устойчив к механическим воздействиям



Изоляторы имеют латунные гайки для установки к шине и металлоконструкции электрощита



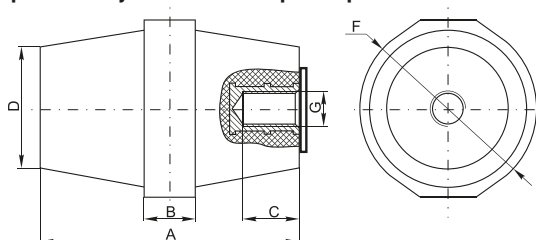
Резьбовая гильза с закрытым дном обеспечивает надежную фиксацию болта

Шинные изоляторы серии SM «Бочонок» EKF PROxima применяются для крепления токопроводящих шин внутри силовых шкафов или других устройств, для неподвижной фиксации и изоляции частей, находящихся под напряжением, от корпуса и панелей сборки с последующим подключением силовых проводников для распределения электроэнергии внутри щита. Крепление шинного изолятора осуществляется с помощью болта и шайбы, входящих в комплект поставки, к монтажной пластине или корпусу с одной стороны и к токоведущей шине – с другой.

Наименование	Напряжение пробоя, кВ	Механическая сила на изгиб, кН, не более	Механический крутящий момент, кН·м, не более	Масса нетто, кг	Артикул
Изолятор SM «Бочонок» 25 EKF PROxima	6	6	0,2	0,28	plc-sm-25
Изолятор SM «Бочонок» 30 EKF PROxima	8	8	0,3	0,044	plc-sm-30
Изолятор SM «Бочонок» 35 EKF PROxima	10	10	0,6	0,050	plc-sm-35
Изолятор SM «Бочонок» 40 EKF PROxima	12	10	0,6	0,086	plc-sm-40
Изолятор SM «Бочонок» 45 EKF PROxima	12	10	0,6	0,100	plc-sm-45
Изолятор SM «Бочонок» 51 EKF PROxima	15	20	0,8	0,090	plc-sm-51
Изолятор SM «Бочонок» 60 EKF PROxima	20	20	0,8	0,159	plc-sm-60
Изолятор SM «Бочонок» 76 EKF PROxima	25	30	0,8	0,233	plc-sm-76

### ТЕХНИЧЕСКИЕ ХАРАКТЕРИСТИКИ

#### Габаритные и установочные размеры



Тип изолятора	Длина болта, мм	Габаритные размеры, мм						Артикул
		A	B	C	D	F	G	
Изолятор SM «бочонок» 25 EKF PROxima	10	25	9	9	23	29	M6	plc-sm-25
Изолятор SM «бочонок» 30 EKF PROxima	13	30	10	10	26	32	M8	plc-sm-30
Изолятор SM «бочонок» 35 EKF PROxima	13	35	10	12	28	32	M8	plc-sm-35
Изолятор SM «бочонок» 40 EKF PROxima	13	40	12	12	34	40	M8	plc-sm-40
Изолятор SM «бочонок» 45 EKF PROxima	13	45	10	12	30	36	M8	plc-sm-45
Изолятор SM «бочонок» 51 EKF PROxima	15	51	13	12	29	36	M8	plc-sm-51
Изолятор SM «бочонок» 60 EKF PROxima	15	60	13	12	34	46	M8	plc-sm-60
Изолятор SM «бочонок» 76 EKF PROxima	18	76	17	14	36	50	M10	plc-sm-76

Параметры	Значение
Плотность материала, г/см	1,75–1,95
Впитывание влаги, мг	Менее 20
Усадка	Менее 15%
Изменение формы	При давлении 1,8 мПа и температуре не ниже 250 °C
Ударная вязкость, кДж/м <sup>2</sup>	Более 25
Прочность на изгиб, мПа	Более 123
Электрическое сопротивление, Ом	1 x 10 <sup>12</sup>
Уровень горючести	Негорючий
Диэлектрические потери	Менее 0,015
Рабочее напряжение, кВ	0,66

#### Типовая комплектация

- Изолятор шинный SM «Бочонок» EKF PROxima.
- Болты.