

## Изолятор шинный SM «Бочонок» EKF PROxima



Материал изолятора из диэлектрического пластика с добавлением армированного стекловолокна, не подвержен старению и горению

Материал изолятора устойчив к механическим воздействиям

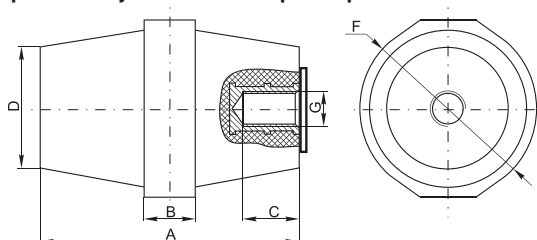
Изоляторы имеют латунные гайки для установки к шине и металлоконструкции электрощита

Резьбовая гильза с закрытым дном обеспечивает надежную фиксацию болта

Наименование	Напряжение пробоя, кВ	Механическая сила на изгиб, кН, не более	Механический крутящий момент, кН·м, не более	Масса нетто, кг	Артикул
Изолятор SM «Бочонок» 25 EKF PROxima	6	6	0,2	0,28	plc-sm-25
Изолятор SM «Бочонок» 30 EKF PROxima	8	8	0,3	0,044	plc-sm-30
Изолятор SM «Бочонок» 35 EKF PROxima	10	10	0,6	0,050	plc-sm-35
Изолятор SM «Бочонок» 40 EKF PROxima	12	10	0,6	0,086	plc-sm-40
Изолятор SM «Бочонок» 45 EKF PROxima	12	10	0,6	0,100	plc-sm-45
Изолятор SM «Бочонок» 51 EKF PROxima	15	20	0,8	0,090	plc-sm-51
Изолятор SM «Бочонок» 60 EKF PROxima	20	20	0,8	0,159	plc-sm-60
Изолятор SM «Бочонок» 76 EKF PROxima	25	30	0,8	0,233	plc-sm-76

### ТЕХНИЧЕСКИЕ ХАРАКТЕРИСТИКИ

#### Габаритные и установочные размеры



Тип изолятора	Длина болта, мм	Габаритные размеры, мм						Артикул
		A	B	C	D	F	G	
Изолятор SM «бочонок» 25 EKF PROxima	10	25	9	9	23	29	M6	plc-sm-25
Изолятор SM «бочонок» 30 EKF PROxima	13	30	10	10	26	32	M8	plc-sm-30
Изолятор SM «бочонок» 35 EKF PROxima	13	35	10	12	28	32	M8	plc-sm-35
Изолятор SM «бочонок» 40 EKF PROxima	13	40	12	12	34	40	M8	plc-sm-40
Изолятор SM «бочонок» 45 EKF PROxima	13	45	10	12	30	36	M8	plc-sm-45
Изолятор SM «бочонок» 51 EKF PROxima	15	51	13	12	29	36	M8	plc-sm-51
Изолятор SM «бочонок» 60 EKF PROxima	15	60	13	12	34	46	M8	plc-sm-60
Изолятор SM «бочонок» 76 EKF PROxima	18	76	17	14	36	50	M10	plc-sm-76

Параметры	Значение
Плотность материала, г/см	1,75–1,95
Впитывание влаги, мг	Менее 20
Усадка	Менее 15%
Изменение формы	При давлении 1,8 мПа и температуре не ниже 250 °C
Ударная вязкость, кДж/м <sup>2</sup>	Более 25
Прочность на изгиб, мПа	Более 123
Электрическое сопротивление, Ом	1 x 10 <sup>12</sup>
Уровень горючести	Негорючий
Диэлектрические потери	Менее 0,015
Рабочее напряжение, кВ	0,66

#### Типовая комплектация

- Изолятор шинный SM «Бочонок» EKF PROxima.
- Болты.