

## Изолятор шинный SM «Бочонок» без болта EKF BASIC



Шинные изоляторы серии SM «Бочонок» без болта EKF BASIC применяются для крепления токопроводящих шин внутри силовых шкафов или других устройств, для неподвижной фиксации и изоляции частей, находящихся под напряжением, от корпуса и панелей сборки с последующим подключением силовых проводников для распределения электроэнергии внутри щита. Крепление шинного изолятора осуществляется с помощью болта и шайбы к монтажной пластине или корпусу с одной стороны и к токоведущей шине – с другой.



Повышенная плотность материала до 2 г/см<sup>3</sup>



Негорючий пластик



Диэлектрические потери менее 0,015

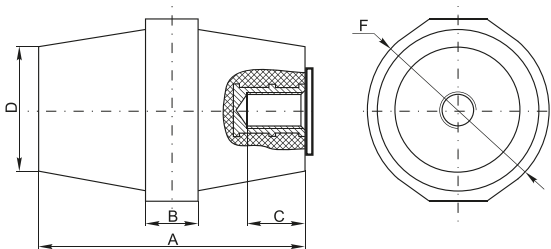


Более выгодные цены, чем стандартные изоляторы с болтом

Наименование	Напряжение пробоя, кВ	Механическая сила на изгиб, кН, не более	Механический крутящий момент, кН·м не более	Артикул
Изолятор SM-25 «Бочонок» без болта 275А 6кВ EKF BASIC	6	6	0,2	plc-sm-25-wb
Изолятор SM-30 «Бочонок» без болта 380А 8кВ EKF BASIC	8	8	0,3	plc-sm-30-wb
Изолятор SM-35 «Бочонок» без болта 380А 10кВ EKF BASIC	10	10	0,6	plc-sm-35-wb
Изолятор SM-40 «Бочонок» без болта 475А 12кВ EKF BASIC	12	10	0,6	plc-sm-40-wb
Изолятор SM-45 «Бочонок» без болта 475А 12кВ EKF BASIC	12	10	0,6	plc-sm-45-wb
Изолятор SM-51 «Бочонок» без болта 680А 15кВ EKF BASIC	15	20	0,8	plc-sm-51-wb
Изолятор SM-60 «Бочонок» без болта 900А 20кВ EKF BASIC	20	20	0,8	plc-sm-60-wb
Изолятор SM-76 «Бочонок» без болта 1250А 25кВ EKF BASIC	25	30	0,8	plc-sm-76-wb

### ТЕХНИЧЕСКИЕ ХАРАКТЕРИСТИКИ

#### Габаритные и установочные размеры



Тип изолятора	Габаритные размеры, мм				
	A	B	C	D	F
Изолятор SM-25 без болта 275А 6кВ EKF BASIC	25	9	9	23	29
Изолятор SM-30 без болта 380А 8кВ EKF BASIC	30	10	10	26	32
Изолятор SM-35 без болта 380А 10кВ EKF BASIC	35	10	12	28	32
Изолятор SM-40 без болта 475А 12кВ EKF BASIC	40	12	12	34	40
Изолятор SM-45 без болта 475А 12кВ EKF BASIC	45	10	12	30	36
Изолятор SM-51 без болта 680А 15кВ EKF BASIC	51	13	12	29	36
Изолятор SM-60 без болта 680А 15кВ EKF BASIC	60	13	12	34	46
Изолятор SM-76 без болта 1250А 25кВ EKF BASIC	76	17	14	36	50

Параметры	Значение
Плотность материала, г/см	1,75 – 1,95
Впитывание влаги, мг	Менее 20
Усадка	Менее 15%
Изменение формы, °С	При давлении 1,8 МПа и температуре не ниже 250° С
Ударная вязкость, кДж/м <sup>2</sup>	Более 25
Прочность на изгиб, МПа	Более 123
Уровень горючести	Абсолютно негорючий
Диэлектрические потери	Менее 0,015
Диэлектрические потери	Менее 0,015
Рабочее напряжение, кВ	0,66

#### Типовая комплектация

- Изолятор шинный SM «Бочонок» EKF BASIC