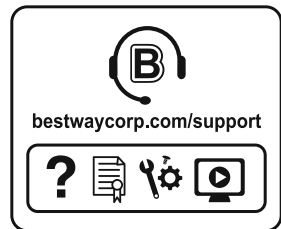


Bestway®



©2022 Bestway Inflatables & Material Corp.

All rights reserved/Tous droits réservés/Todos los derechos reservados/Alle Rechte vorbehalten/Tutti i diritti riservati

Trademarks used in some countries under license from/

Marques utilisées dans certains pays sous la licence de/

Marcas comerciales utilizadas en algunos países bajo la licencia de/

Die Warenzeichen werden in einigen Ländern verwendet unter Lizenz der/

Marchi utilizzati in alcuni paesi concessi in licenza a

Bestway Inflatables & Material Corp., Shanghai, China

Manufactured, distributed and represented in the European Union by/

Fabriqués, distribués et représentés dans l'Union Européenne par/Fabricado, distribuido y representado en la Unión Europea por/

Hergestellt, vertrieben und in der Europäischen Union vertreten von/Prodotto, distribuito e rappresentato nell'Unione Europea da

Bestway Europe S.p.a., Via Resistenza, 5, 20098 San Giuliano Milanese (Milano), Italy

Distributed in Latin America by/Distribué en Amérique latine par/Distribuido en Latinoamérica por/Distribuido na América Latina por

Bestway Central & South America Ltda, Salar Ascotan 1282, Parque Enea, Pudahuel, Santiago, Chile

Distributed in Australia & New Zealand by **Bestway Australia Pty Ltd, Unit 2/98-104 Carnarvon St Silverwater, NSW 2128, Australia**

Tel: Australia: (+61) 2 9037 1388; New Zealand: 0800 142 101

Distributed in United Kingdom by **Bestway Corp UK Ltd, 8 Wentworth Road, Heathfield Industrial Estate, Newton Abbot, Devon, TQ12 6TL**

Exported by/Exporté par/Exportado por/Exportiert von/Esportato da

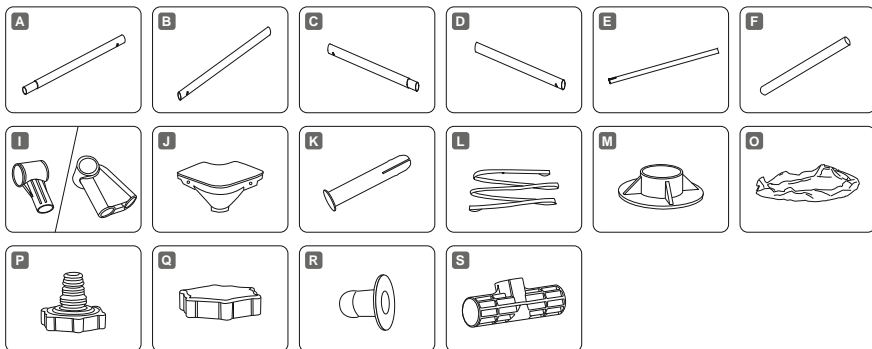
Bestway (Hong Kong) International Ltd./Bestway Enterprise Company Limited

Suite 713, 7/Floor, East Wing, Tsim Sha Tsui Centre, 66 Mody Road, Kowloon, Hong Kong

www.bestwaycorp.com

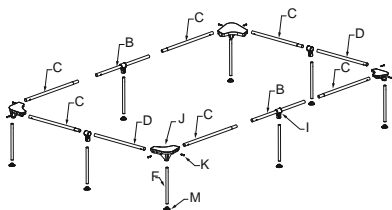
TM.by
ONLINE STORE

<https://tm.by>
Интернет-магазин

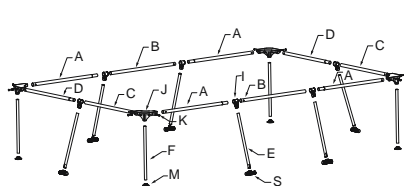


STEEL PRO™	2.21 m x 1.50 m x 43 cm (7'3" x 59" x 17")	2.59 m x 1.70 m x 61 cm (8'6" x 67" x 24")	3.00 m x 2.01 m x 66 cm (9'10" x 67" x 26")	4.00 m x 2.11 m x 81 cm (13'1" x 6'11" x 32")
	56401	56403	56404 56411 / 56412	56405 56424 / 56425
A	x0	x4	x4	x6
B	x2	x2	x2	x2
C	x6	x2	x2	x2
D	x2	x2	x2	x2
E	x0	x6	x6	x8
F	x8	x4	x10	x12
I	x4	x6	x6	x8
J	x4	x4	x4	x4
K	x8	x8	x8	x8
L	x0	x0	x1	x1
M	x8	x4	x10	x12
O	x1	x1	x1	x1
P	x1	x1	x1	x1
Q	x1	x1	x1	x1
R	x2	x2	x2	x2
S	x0	x6	x6	x8

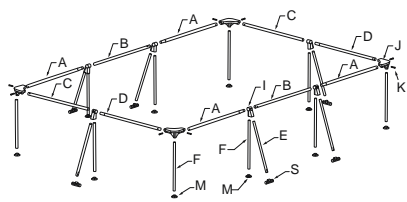
2.21 m x 1.50 m x 43 cm (7'3" x 59" x 17")



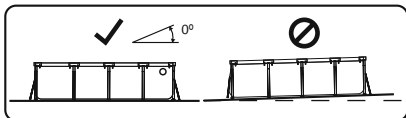
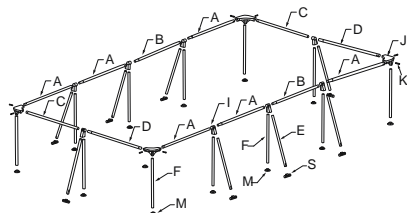
2.59 m x 1.70 m x 61 cm (8'6" x 67" x 24")



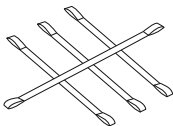
3.00 m x 2.01 m x 66 cm (9'10" x 6'7" x 26")



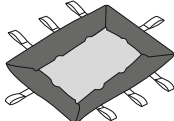
4.00 m x 2.11 m x 81 cm (13'1" x 6'11" x 32")



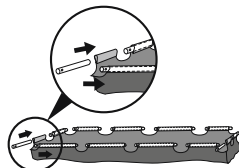
1



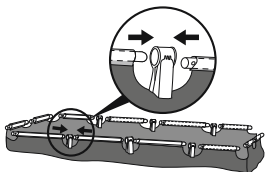
2



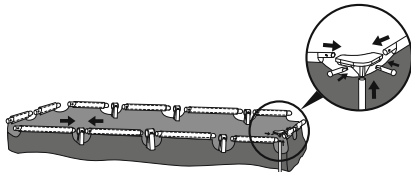
3



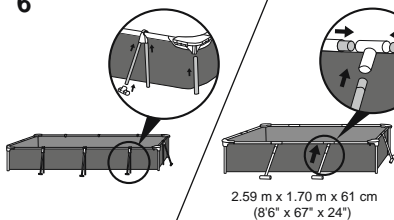
4



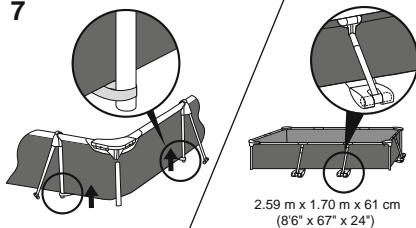
5



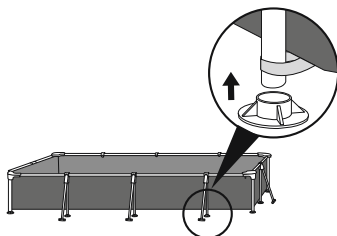
6



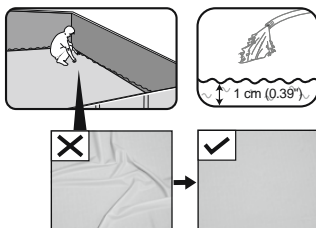
7



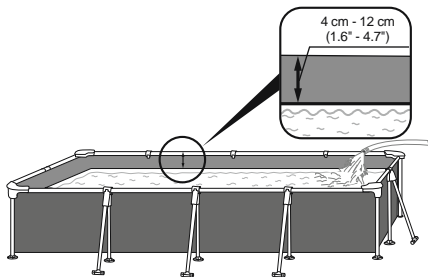
8



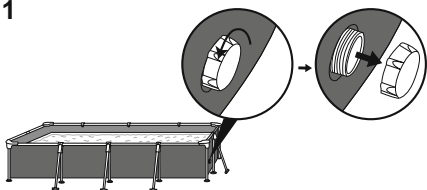
9



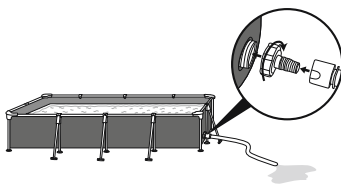
10



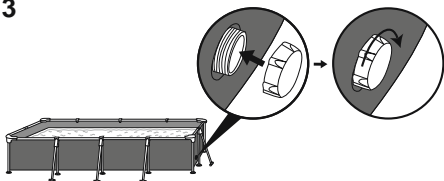
1



2



3





РУКОВОДСТВО ПОЛЬЗОВАТЕЛЯ



Посетите канал Bestway на YouTube

ВАЖНЫЕ ИНСТРУКЦИИ ПО ТЕХНИКЕ БЕЗОПАСНОСТИ

⚠ ВНИМАНИЕ

ПРОЧИТАЙТЕ И СОБЛЮДАЙТЕ ВСЕ ИНСТРУКЦИИ.

- Внимательно прочтите информацию в руководстве пользователя, убедитесь в том, что вам все понятно, и следуйте указаниям при установке и использовании бассейна. Эти предостережения, инструкции, меры предосторожности предупреждают о некоторых распространенных рисках отдыха и игр в воде, но не покрывают все риски и все возможные опасности. Будьте осторожны, рассудительны и разумны при отдыхе и играх в воде. Сохраните эту брошюру для дальнейшего использования в справочных целях. Кроме того, в зависимости от типа бассейна, может предоставляться следующая ниже информация.
- Храните эту инструкцию в безопасном месте. В случае утери инструкции обратитесь в компанию Bestway или на веб-сайт www.bestwaycorp.com

- Каждый раз при использовании бассейна поручайте наблюдение за детьми компетентному взрослому.
- Ограждения, покрытия бассейна, сигнализация в бассейне и прочие защитные устройства полезны, но они не могут заменить постоянное и компетентное наблюдение, осуществляемое взрослыми.

Безопасное использование бассейна

- Стимулируйте всех пользователей, особенно детей, обучению плаванию.
- Изучите базовые техники экстренной первой помощи (сердечно-легочная реанимация – СЛР) и регулярно освежайте ваши знания. Если произойдет несчастный случай, вы сможете спасти жизнь человека.
- Объясните всем пользователям бассейна, особенно детям, что делать в случае чрезвычайного происшествия.
- Не ныряйте на мелководье. Это может привести к серьезным травмам или смерти.
- Не пользуйтесь бассейном, если вы выпили алкогольный напиток или приняли лекарство, которое может негативно повлиять на вашу способность безопасно пользоваться бассейном.

Устройства, обеспечивающие безопасность

- Чтобы предотвратить риск утопления детей, рекомендуется закрыть доступ в бассейн защитным ограждением. Чтобы помешать детям карабкаться на впускной и выпускной клапаны, рекомендуется установить ограждение (и блокировать все окна и двери, если они имеются), чтобы предотвратить доступ в бассейн без разрешения.

Оборудование, обеспечивающее безопасность

- Рекомендуется хранить спасательное оборудование (например, спасательный круг) в непосредственной близости от бассейна.
- Держите работающий телефон и список номеров телефонов экстренной связи в непосредственной близости от бассейна.
- Если вы используете покрытие бассейна, полностью удалите его с поверхности воды перед тем, как использовать бассейн.
- Защищайте пользователей бассейна от болезней, которые могут передаваться через воду, регулярно очищая воду и следуя правилам гигиены. Следуйте инструкциям по очистке воды, содержащимся в этом руководстве пользователя.
- Храните химикаты (например, для очистки воды, чистящие и дезинфицирующие средства) в недоступном для детей месте.
- Выполняйте указания графических знаков, как указано ниже. Сигналы должны быть установлены на видном месте в пределах 2 м от бассейна.



В воде дети должны находиться под присмотром взрослых. Нырять запрещается.

- Съемные лестницы должны быть установлены на ровной поверхности.
- Независимо от материалов, из которых изготовлен бассейн, регулярно проверяйте доступные поверхности, чтобы избежать риска травм.
- Регулярно проверяйте состояние болтов и винтов. Удалите сколы и острые кромки, чтобы избежать травм.
- Не оставляйте сплитый бассейн вне помещения. Пустой бассейн может деформироваться и (или) опрокинуться от ветра.
- Если у вас есть фильтрующий насос, см. инструкции в руководстве пользователя насоса.
- Запрещается пользоваться насосом, когда люди находятся в бассейне!
- Если у вас есть лестница, см. инструкции в руководстве пользователя лестницы.
- **ВНИМАНИЕ!** При пользовании плавательным бассейном необходимо соблюдать инструкции по технике безопасности, содержащиеся в руководстве по эксплуатации и обслуживанию. Чтобы избежать опасности утопления или других серьезных травм, внимательно следите за тем, чтобы дети до 5 лет не попали в бассейн без разрешения. Оборудуйте доступ к бассейну защитными устройствами и постоянно держите детей под наблюдением взрослых во время использования бассейна.

Безопасность пользователей, не умеющих плавать

- Компетентный взрослый должен постоянно внимательно и активно присматривать за детьми, которые не умеют плавать или плавают очень хорошо (помните, что наибольшему риску утонуть подвержены дети до пяти лет).
- Дети, которые не умеют плавать или плавают не очень хорошо, должны использовать специальное защитное снаряжение при использовании бассейном.
- Когда бассейн не используется, или когда за ним никто не присматривает, уберите все игрушки из бассейна и прилегающей зоны, чтобы дети не могли заинтересоваться ими и приблизиться к бассейну.

ВНИМАТЕЛЬНО ИЗУЧИТЕ ИНСТРУКЦИИ И СОХРАНИТЕ ИХ ДЛЯ ДАЛЬНЕЙШЕГО ИСПОЛЬЗОВАНИЯ В СПРАВОЧНЫХ ЦЕЛЯХ.

ПРОВЕРКА ПЕРЕД НАЧАЛОМ УСТАНОВКИ

КОНТРОЛЬНЫЙ СПИСОК

Проверьте наличие деталей в соответствии с руководством пользователя. Проверьте, чтобы компоненты оборудования соответствовали модели, которую вы собирались приобрести. В случае любых поврежденных или отсутствующих деталей на момент покупки посетите наш веб-сайт bestwaycorp.com/support.

ВЫБЕРИТЕ ПРАВИЛЬНОЕ МЕСТО УСТАНОВКИ

Выбранная для установки бассейна поверхность должна отвечать следующим условиям:

- Из-за значительного суммарного веса воды в бассейне и пользователей в нем чрезвычайно важно, чтобы участок для установки бассейна был способен равномерно выдерживать общий вес установленного бассейна. При выборе участка принимайте во внимание, что вода может выливаться из бассейна во время его использования или дождя. Если вода приведет к размягчению поверхности участка, это может повлечь утрату участком способности выдерживать вес бассейна.
- Регулярно проверяйте положение вертикальных ножек (или) U-образных опор. Они всегда должны находиться на одном уровне с дном бассейна. Если вертикальная ножка или U-образная опора начинают углубляться в землю, немедленно слейте воду из бассейна во избежание разрушения бассейна вследствие неравномерной нагрузки на рамную конструкцию. Меняйте место расположения бассейна или замените материал покрытия участка более прочным.
- Поверхность должна быть плоской и гладкой. Если участок имеет уклон или неровный, это может привести к несбалансированной нагрузке на конструкцию бассейна. Это может повлечь разрушение сварных швов лайнера и сгибание рамы. В худшем случае бассейн может разрушиться, что может повлечь причинение серьезных травм людям и (или) повреждение имущества.
- Рекомендуем устанавливать бассейн вдалеке от предметов, которые дети могут использовать для того, чтобы забраться в него.
- Устанавливайте бассейн рядом с подходящей системой слива, чтобы, при необходимости, устранить переливание или опорожнить бассейн. Убедитесь, что сторона бассейна с входом для воды А и выходом В расположена с той же стороны, что и источник питания, где должна быть подключена система фильтрации.
- Выбранный участок должен быть свободен от каких бы то ни было предметов. Из-за веса воды любой предмет, оказавшийся под бассейном, может повредить или проткнуть дно бассейна.
- Выбранный участок должен быть свободен от агрессивных видов растений и сорняков. Эти растения, отличающиеся сильной вегетацией, могут прорости через лайнер и привести к утечке воды. С участка необходимо удалить всю траву и другую растительность, которые после увядания могут привести к возникновению неприятных запахов и слизи.
- Над участком не должны проходить линии электропередачи и нависать ветки деревьев. Убедитесь в том, что на выбранном участке нет подземных коммуникаций, линий и кабелей.
- Выбранное месторасположение должно находиться далеко от входа в дом. Не располагайте какое-либо оборудование или мебель вокруг бассейна. Выливающаяся из бассейна вода во время его использования либо из-за его дефекта или повреждения может повредить мебель внутри дома или вокруг бассейна.
- Выбранный участок должен быть плоским и не иметь нор и ямок, поскольку они могут повредить материал лайнера.

Рекомендуемые поверхности для установки: трава, земля, бетон и другие поверхности, отвечающие вышеприведенным условиям для установки.

Не рекомендуемые поверхности для установки: грязь, песок, гравий, крыша, балкон, подвездная дорожка, помост, мягкий/рыхлый грунт и другие поверхности, не отвечающие вышеприведенным условиям для установки.

• Обратитесь в городской совет за информацией о постановлениях, касающихся огораживания, барьеров, освещения, и нормах техники безопасности и неукоснительно их соблюдайте.

• Если насос и (или) лестница входят в комплект, см. инструкции по технике безопасности и установке в руководстве насоса и (или) лестницы. Лестница должна соответствовать размеру бассейна.

• Если во время установки необходимо изменить положение бассейна, поднимите лайнер, чтобы не тянуть его по земле; трение между ПВХ-материалом и землей может повредить лайнер бассейна.

• Следуйте важным приведенным выше инструкциям для выбора правильного расположения и участка для установки вашего бассейна. Повреждения деталей бассейна вследствие его расположения и установки на участке, не отвечающем данным инструкциям, не будут считаться производственным дефектом и не будут покрываться гарантией, по ним не будут приниматься никакие претензии по проведению ремонта или обслуживания.

УСТАНОВКА

СБОРКА

- Инструкции по установке см. на рисунках внутри руководства пользователя. Схемы предназначены исключительно для целей иллюстрации. Они могут не отображать конкретное изделие. Схемы не отображают действительный масштаб.
- Сборка бассейна с рамой может быть выполнена без инструментов.
- Установка силами 2-3 человек обычно занимает приблизительно 10-20 минут, не считая наполнения бассейна водой.
- Чтобы продлить срок службы бассейна, перед сборкой нужно посыпать тальком верхние направляющие. Тальк не входит в комплект поставки.
- Компания Bestway не несет ответственности за причиненные бассейну повреждения вследствие неправильного обращения или несоблюдения настоящих инструкций.
- Мы настоятельно рекомендуем вскрывать упаковку и собирать бассейн при температуре окружающей среды выше 15°C (59°F); ПВХ-материал лайнера будет более гибким, что упростит сборку бассейна.

НАПОЛНЕНИЕ БАССЕЙНА ВОДОЙ

- Не оставляйте бассейн без присмотра, когда он наполняется водой.
- После завершения всех этапов сборки наполняйте бассейн, пока вода не достигнет линии сварки, что соответствует 90% полного объема бассейна.
- Не наливайте слишком много воды, так как бассейн потеряет устойчивость и может разрушиться. В случае сильных осадков мы настоятельно рекомендуем снизить уровень воды с целью поддержания его на отметке 90% полного объема, чтобы избежать переполнения бассейна.
- Когда бассейн полностью заполнен, убедитесь, что расстояние между поверхностью воды и верхом направляющих одинаково по всему периметру; если оно отличается, это означает, что пол не выровнен, поэтому мы настоятельно рекомендуем слить воду и повторно выровнять участок почвы под бассейном.
- Если оставить наполненный водой бассейн на неровной поверхности, это может привести к разрыву сварных швов и (или) разрушению бассейна, что может причинить серьезные травмы и (или) материальный ущерб.

ТЕХНИЧЕСКОЕ ОБСЛУЖИВАНИЕ

В случае невыполнения указанных рекомендаций по обслуживанию бассейна вы можете подвергнуть опасности свое здоровье, особенно здоровье своих детей.

ВОДА

- Необходимо следить за тем, чтобы вода в бассейне была чистой и химически сбалансированной. Недостаточно просто чистить картридж для поддержания воды в идеальном состоянии, мы рекомендуем использовать специальные химикаты для бассейнов для того, чтобы сохранять химический баланс воды, а также таблетки хлора или брома (но не гранулы) в дозаторе химических средств.
- Качество воды зависит от частоты использования, количества пользователей и общего обслуживания бассейна. Если вода не подвергается химической обработке, ее нужно менять каждые 3 дня. Настоятельно рекомендуется использовать для наполнения бассейна водопроводную воду, чтобы свести к минимуму влияние нежелательных примесей, таких как минеральные соли.
- Мы советуем принимать душ перед посещением бассейна, так как косметика, пены и прочие средства, оставшиеся на коже, могут вызвать ухудшить качество воды.
- Регулярно очищайте поверхность воды бассейна, не допуская осаждения загрязнений.
- Установите емкость с водой рядом с бассейном, чтобы пользователи могли промывать ноги перед входом в бассейн.
- Обработка воды химическими средствами должна выполняться с помощью дозатора химических средств ChemConnect или поплавка для химических средств; не бросайте химические средства непосредственно в воду, иначе они осядут на дне и повредят материал и обесцветят ПВХ.

Таблетки химических средств (в комплект не входят):

- В комплект приобретенного вами изделия может не входить ни один из этих дозаторов. В этом случае вы можете приобрести их, посетив наш веб-сайт www.bestwaycorp.com, или у ближайшего продавца бассейнов.
- На время пользования бассейном удаляйте из него дозатор химических средств.
- После того как вы очистили воду с помощью химических средств, а также перед использованием бассейна, воспользуйтесь тестовым набором (не входит в комплект поставки), чтобы проверить химический состав воды. Мы рекомендуем поддерживать химический баланс воды, как показано в таблице ниже.

Параметры	Значения
Прозрачность воды	Ясно видно дно бассейна
Цвет воды	Вода должна быть бесцветной
Мутность в FNU/NTU	макс. 1.5 (желательно менее 0,5)
Концентрация нитратов больше, чем в воде наполнения, в мг/л	макс. 20
Общее количество органического углерода (ООУ) в мг/л	макс. 4,0
Редокс-потенциал против Ag/AgCl 3,5 м KCl в мВ	мин. 650
Значение pH	от 6,8 до 7,6
Свободный активный хлор (без циануровой кислоты) в мг/л	от 0,3 до 1,5
Свободный хлор, используемый в сочетании с циануровой кислотой в мг/л	от 1,0 до 3,0
Циануровая кислота в мг/л	макс. 100
Смешанный хлор в мг/л	макс. 0,5 (желательно ближе к 0,0 мг/л)

- Повреждение бассейна, причиненное в результате неправильного применения химических средств и неправильного ухода за водой бассейна, не покрывается гарантией.
- Чрезмерное применение химикатов обесцветит рисунки и материал бассейна, а в худшем случае повредит структуру лайнера бассейна.
- Химические средства для очистки воды в бассейне потенциально токсичны; следует обращаться с ними осторожно. Серьезную опасность для здоровья могут представлять собой испарения химических веществ, а также неправильно подписанные или неправильно хранящиеся контейнеры с химическими веществами.
- Обратитесь к своему местному продавцу бассейнов, чтобы получить более подробную информацию об обработке воды химическими средствами. Строго выполняйте инструкции производителя химикатов.
- Насос используется для циркуляции воды и фильтрации мелких частиц. Для поддержания чистоты и гигиены воды в бассейне также следует использовать химикаты.

ЛАЙНЕР

- Советуем вам приобрести покрытие для бассейна, если оно не входит в комплект поставки, и накрывать бассейн, когда он не используется, чтобы предотвратить любое повреждение материала Duralin на верхних направляющих. Чистой тканью аккуратно очищайте отложения грязи на верхних направляющих.

РАЗБОРКА И ХРАНЕНИЕ

СЛИВ

- Инструкции по сливу см. на рисунках внутри руководства пользователя. Схемы предназначены исключительно для целей иллюстрации. Они могут не отображать конкретное изделие. Схемы не отображают действительный масштаб.
- Чтобы слить воду из бассейна, ознакомьтесь с местными нормами по сливу воды.

ЧИСТКА

- Промойте лайнер бассейна водопроводной водой, чтобы полностью удалить остатки химических средств или грязь.
- Оставьте бассейн на солнце, пока он полностью не высохнет.
- Чтобы полностью удалить оставшуюся воду, протрите лайнер бассейна сухой тканью.

ХРАНЕНИЕ

- Снимите все принадлежности; убедитесь, что лайнер бассейна и принадлежности полностью чистые и сухие перед хранением. Если не просушить бассейн полностью, может образоваться плесень и повредить лайнер бассейна.
- После полного просушивания бассейна посыпьте поверхности тальком, чтобы они не слипались.
- Мы настоятельно рекомендуем разбирать бассейн, когда температура воздуха опускается ниже 10°C (50°F).
- Складывайте лайнер бассейна только в том случае, если температура воздуха превышает 10°C (50°F). Храните бассейн в сухом месте при умеренной температуре от 10°C (50°F) до 38°C (100°F) и поместите лайнер бассейна и все принадлежности в картонную коробку, чтобы лучше защитить ПВХ-материал в зимний период.

РЕМОНТ

В случае протечи заклейте бассейн клеевой заплатой, предназначенной для ремонта поверхности, находящейся под водой (входит в комплект поставки). Инструкции можно найти в часто задаваемых вопросах раздела поддержки на нашем веб-сайте www.bestwaycorp.com/support.