


Предохранители плавкие ППН EKF PROxima



ППН-X X/X EKF PROxima

- Предохранитель плавкий
- Ромер разработки
- Максимальный номинальный ток

Al / Cu

ГАРАНТИЯ
5
ЛЕТ

EAC

ГОСТ IEC 60269-1-2016

Предохранители плавкие ППН EKF PROxima предназначены для защиты кабельных линий и промышленных электроустановок от токов перегрузки и короткого замыкания. Предохранители применяются в электрических сетях переменного тока частотой 50 Гц с напряжением до 660 В и устанавливаются в низковольтные комплектные устройства, например, в распределительные панели ЩО-70, вводно-распределительные устройства ВРУ1, шкафы распределительные силовые ШРС1 и т. п.



Корпус предохранителя изготовлен из керамики



Корпус предохранителей засыпан мелкодисперсным кварцевым песком



Габаритные размеры предохранителей на ~15% меньше предохранителей ПН-2



Широкая медная пластина - плавкая вставка EKF соответствует номинальному току



Наличие индикатора срабатывания



Предохранители монтируются и демонтируются с помощью универсального съемника



Повышенный уровень теплорассеивания за счет массивных ножей предохранителя



Широкий нож – большая площадь контакта



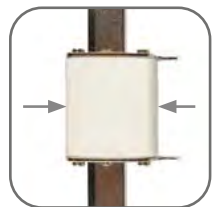
Плоская контактная пластина у держателя плавких вставок – большая площадь контакта



Возможна коммутация алюминиевым и медным проводом



Контакт предохранителя закруглен с обеих сторон: дает возможность устанавливать в держатель любой стороной



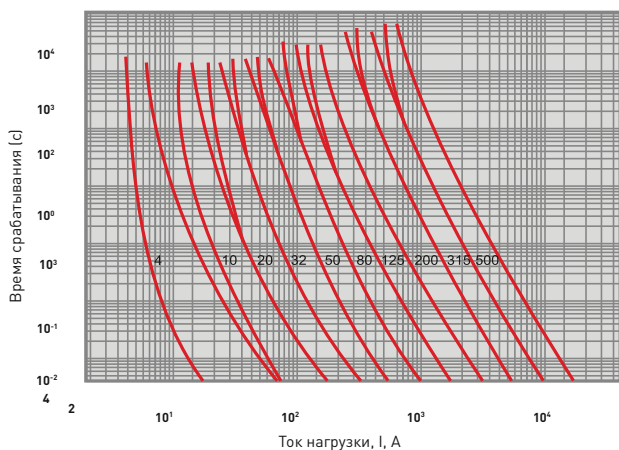
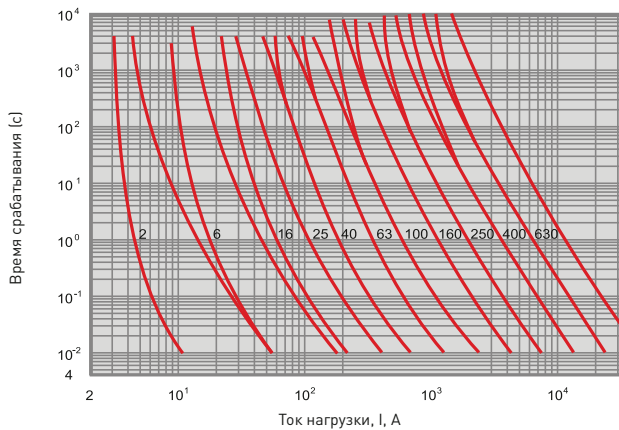
Двухстороннее нанесение технической информации

Основание с держателем к ППН EKF PROxima

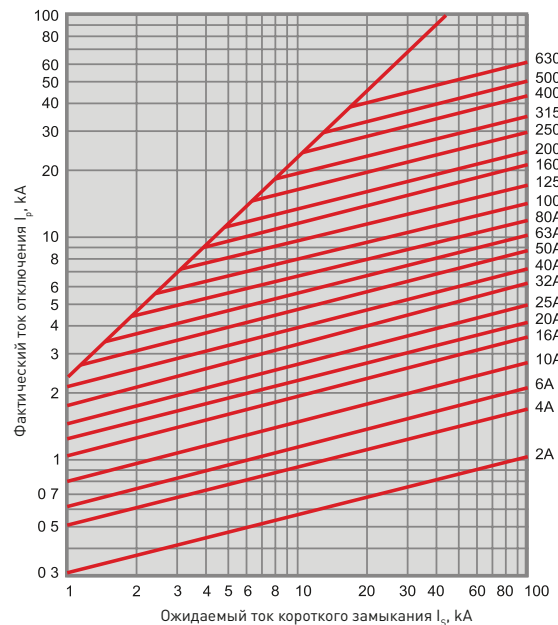
Наименование	Тип	Масса нетто, кг	Артикул
Основание с держателем к ППН-33 EKF PROxima для габаритов 00, 00С	ОСН 33	0,230	fusb-33
Основание с держателем к ППН-33 EKF PROxima для габарита 0	ОСН 33	0,460	fusb-33-0
Основание с держателем к ППН-35 EKF PROxima для габарита 1	ОСН 35	0,840	fusb-35
Основание с держателем к ППН-37 EKF PROxima для габарита 2	ОСН 37	1,050	fusb-37
Основание с держателем к ППН-39 EKF PROxima для габарита 3	ОСН 39	1,222	fusb-39
Основание с держателем к ППН-41 EKF PROxima для габарита 4	ОСН 41	3,267	fusb-41

Ном. ток, А	Артикул						
	ППН-33			ППН-35	ППН-37	ППН-39	ППН-41
	00С	00	0	1	2	3	4
2	fus-33/100/2						
4	fus-33/100/4	fus-33/160/4					
6	fus-33/100/6	fus-33/160/6					
10	fus-33/100/10	fus-33/160/10					
16	fus-33/100/16	fus-33/160/16	fus-33-0/160/16				
20	fus-33/100/20	fus-33/160/20	fus-33-0/160/20				
25	fus-33/100/25	fus-33/160/25	fus-33-0/160/25	fus-35/250/25			
32	fus-33/100/32	fus-33/160/32	fus-33-0/160/32	fus-35/250/32			
40	fus-33/100/40	fus-33/160/40	fus-33-0/160/40	fus-35/250/40	fus-37/400/40		
50	fus-33/100/50	fus-33/160/50	fus-33-0/160/50	fus-35/250/50	fus-37/400/50		
63	fus-33/100/63	fus-33/160/63	fus-33-0/160/63	fus-35/250/63	fus-37/400/63		
80	fus-33/100/80	fus-33/160/80	fus-33-0/160/80	fus-35/250/80	fus-37/400/80		
100	fus-33/100	fus-33/160/100	fus-33-0/160/100	fus-35/250/100	fus-37/400/100	fus-39/630/100	
125		fus-33/160/125	fus-33-0/160/125	fus-35/250/125	fus-37/400/125	fus-39/630/125	
160		fus-33/160	fus-33-0/160	fus-35/250/160	fus-37/400/160	fus-39/630/160	
200				fus-35/250/200	fus-37/400/200	fus-39/630/250	
250				fus-35/250	fus-37/400/250	fus-39/630/200	
315					fus-37/400/315	fus-39/630/315	
350						fus-39/630/350	
400					fus-37/400	fus-39/630/400	
425						fus-39/630/425	
500						fus-39/630/500	
630						fus-39/630	fus-41/1250/630
800							fus-41/1250/800
1000							fus-41/1250/1000
1250							fus-41/1250
Масса нетто, кг	0,128	0,192	0,315	0,458	0,694	0,97	2,2

Токовременные характеристики отключения



Характеристики токоограничения предохранителей ППН



Съемник универсальный для ПН, ППН EKF PROxima

Изображение	Наименование	Масса нетто, кг	Артикул
	Съемник универсальный для ПН, ППН (всех типов) EKF PROxima	0,320	fus-hundle

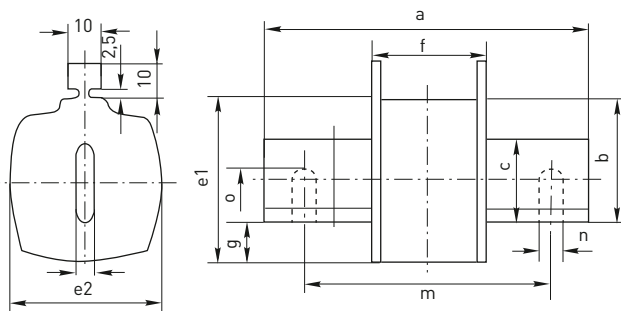
Контроль селективности плавких вставок

In вышестоящей плавкой вставки ППН (ЕКФ) (А)	In (А) для нижестоящей плавкой вставки	
	ППН (ЕКФ)	ПН
25	12	25
32	20	32
35	20	32
40	25	32
50	25	40
63	40	50
80	50	63
100	63	80
125	80	100
160	100	125
200	125	160
250	160	160
315	200	200
400	250	250
500	315	315
630	400	400
800	500	500
1000	630	500

In вышестоящей плавкой вставки ППН (А)	In (А) для нижестоящей плавкой вставки	
	ППН (ЕКФ)	ПН
25	8	16
32	10	20
35	12	20
40	12	25
50	16	32
63	20	40
80	25	50
100	36	63
125	40	80
160	63	100
200	80	125
250	125	160
315	125	200
400	160	250
500	200	315
630	250	400
800	315	500
1000	400	630

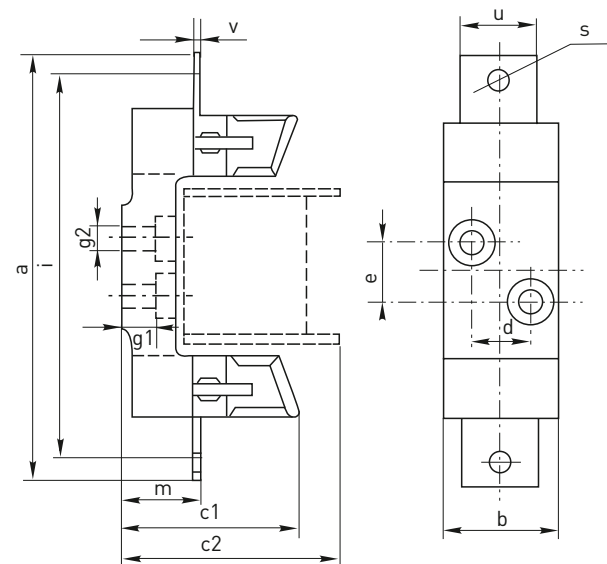
Габаритные и установочные размеры

Плавкие вставки ППН



	ППН-33	ППН-33	ППН-33	ППН-35	ППН-37	ППН-39	ППН-41
	00С	00	0	1	2	3	4
мм							
a	77	77	121	123	136	145	200
b	35	35	35	40	48	60	83
c	15	15	15	19	25	31	50
e1	37	45	46	48	58	67	96
e2	20	29	29	48	58	67	88
l	6	6	6	6	6	6	8
f	49	48	63	67	66.5	68	80
g	4.5	11.5	12	12.5	14.5	14.5	20
m	-	-	-	-	-	-	150
n	-	-	-	-	-	-	16
o	-	-	-	-	-	-	32

Основание с держателем к ППН



	ОСН 33	ОСН 33	ОСН 35	ОСН 37	ОСН 39	ОСН 41
	00С, 00	0	1	2	3	4

	Размеры, мм					
	ОСН 33	ОСН 33	ОСН 35	ОСН 37	ОСН 39	ОСН 41
b	30	30	58	64	64	96
a	120	170	200	225	250	304
c1	60	72	82	98	105	145
c2	85	91	96	112	120	165
d	0	0	30	30	30	45
e	25	25	25	25	25	30
g1	8	8	15	17	17	4
g2	7,5	7,5	10,5	10,5	10,5	13
i	100	150	175	200	210	260
m	25	37	38	40	40,5	47,5
s	M8	M8	M10	M10	M12	M16
u	25	25	25	30	40	45
v	2	2	3	5	5,5	8,5