



РУКОВОДСТВО ПО ЭКСПЛУАТАЦИИ

ИНСТРУКЦИЯ ПО ЭКСПЛУАТАЦИИ

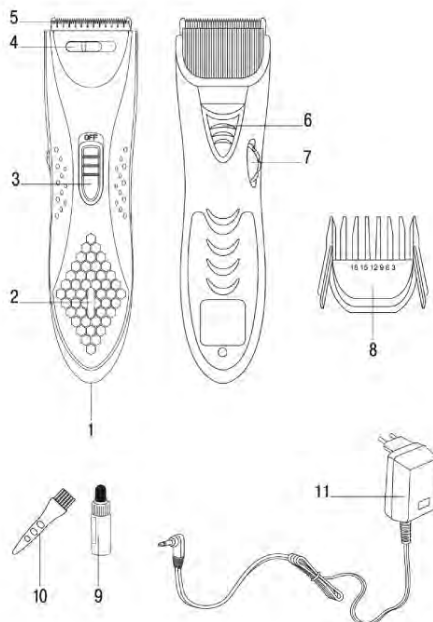
МАШИНКА ДЛЯ СТРИЖКИ ВОЛОС SA-5175BL



Регулировка длины стрижки 3-18 мм
Острые стальные лезвия
Выдвижная насадка для филировки
Работа от аккумулятора Ni-Mh
Адаптер (зарядное устройство)

- Используйте прибор только в бытовых целях в соответствии с инструкцией по эксплуатации.
 - Перед первоначальным включением проверьте, соответствуют ли технические характеристики изделия параметрам электросети (220-240В~50/60Гц).
 - Не храните прибора и не заряжайте аккумулятор при температуре ниже 5° и выше 35°С, а также под прямыми солнечными лучами и в помещениях с высокой влажностью.
 - Для зарядки аккумулятора пользуйтесь только адаптером, входящим в комплект.
 - Запрещается брать адаптер и включать его в прибор или розетку влажными руками.
- Во избежание поражения электрическим током и возгорания, не погружайте прибор в воду или другие жидкости. Если это произошло, не беритесь за изделие, немедленно отключите его от электросети и обратитесь в сервисный центр для проверки.
- При отключении от розетки сети беритесь за вилку, а не за шнур электропитания; в противном случае вы можете повредить его.
 - Не тяните, не скручивайте и не перегибайте шнур электропитания.
 - Не протирайте прибор растворителем, бензином или спиртом. Воспользуйтесь тканью, смоченной в мыльной воде.
 - Всегда отключайте прибор перед очисткой или если Вы его не используете.
 - Держите прибор в недоступном для детей месте.
 - Не используйте прибор с поврежденным шнуром электропитания и/или вилкой.
 - Не пытайтесь самостоятельно ремонтировать устройство. При неполадках или для замены принадлежностей обращайтесь в авторизованный сервисный центр.
 - При утилизации прибора, аккумулятор нужно вынуть и сдать на утилизацию отдельно.
 - **ВНИМАНИЕ! Не стригите машинкой животных.**
 - Не используйте машинку на пораненной (или раздраженной) коже и при дерматологических заболеваниях.
 - Помните, что время непрерывной работы прибора составляет не более 10 минут.

1. Гнездо для подключения сетевого адаптера
2. Индикатор зарядки
3. Выключатель питания «I/O»
4. Фиксатор филировочного гребня
5. Блок лезвий
6. Переключатель высоты лезвий 0,8 мм / 1,8 мм
7. Регулятор длины срезаемых волос
8. Универсальная насадка 3/6/9/12/15/18 мм
9. Смазочное масло
10. Щёточка для чистки
11. Сетевой адаптер



РАБОТА ПРИБОРА

• ЗАРЯДКА АККУМУЛЯТОРНОЙ БАТАРЕИ

- Данная модель работает от встроенного аккумулятора Ni-Mh 800mAh 1.2Vx1.
- Особенность данного типа аккумуляторов заключается в том, что перед зарядкой прибора аккумулятор желательно полностью разрядить.
- Полная зарядка аккумулятора занимает **8 часов** (не рекомендуется держать прибор на зарядке дольше во избежание выхода аккумулятора из строя). Первая зарядка батареи должна составлять 12-14 часов.
- Полного заряда хватает примерно на 45 минут работы.
- **Не храните аккумулятор в помещениях, где температура выходит за рамки +5+35°C!**
- **Для зарядки используйте только адаптер, входящий в комплект поставки!**
- **Заряжать машинку нужно в выключенном состоянии. Дождитесь окончания процесса зарядки, отключите кабель питания и только тогда приступайте к процессу стрижки.**

РАБОТА

- Перед началом стрижки убедитесь, что между зубцами нет масла. Включите машинку, чтобы масло равномерно распределилось между лезвиями, и проверьте равномерность их хода. Вытрите выступившее масло. Производите эту операцию после каждой стрижки.

- Возьмите съемный гребень за две боковые защелки, вставьте направляющие в соответствующие пазы и аккуратно задвиньте до щелчка. С помощью бокового колесика отрегулируйте нужную длину стрижки.
- Тщательно расчешите волосы.
- Оберните шею полотенцем, чтобы состриженные волосы не падали за воротник.
- Выполняйте стрижку по сухим волосам, т.к. при этом легче контролировать длину волос и качество стрижки.
- Медленно перемещайте машинку против роста волос, чтобы добиться более ровной стрижки. Не пытайтесь ускорить процесс стрижки!
- Вы также можете работать машинкой без гребня.
- Для прореживания волос можно использовать выдвижную насадку для филировки.
- Можно использовать для стрижки бороды, усов.



СОВЕТЫ ПО СТРИЖКЕ

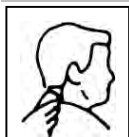


Рис.1



Рис.2



Рис.3



Рис.4

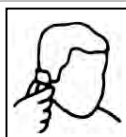


Рис.5

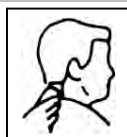


Рис.6



Рис.7

- Установите насадку.
- Расположив машинку зубчиками вверх, начинайте стричь волосы в центре головы у основания шеи (рис.1).
- Во время работы постепенно поднимайте машинку вверх вдоль затылка (рис.2). Продолжайте обработку шеи и затылка в направлении снизу вверх до верхних кончиков ушей.
- Начинайте стрижку верхней части головы, направляя машинку от макушки против направления роста волос (рис. 4).
- Для стрижки длинных волос зажмите подстригаемую прядь между пальцами, оставив только ту длину, которую Вы хотели бы состричь, и проведите машинкой (рис.5).
- Для подравнивания волос снимите насадки.
- Переверните машинку обратной стороной и подравняйте волосы на висках и шее (рис.6).
- На участке от лба до верхней точки головы подстригите волосы в направлении, противоположном их росту. Затем подравняйте волосы на этом участке с волосами по бокам (рис.7).

УХОД И ХРАНЕНИЕ

- После каждого применения чистите машинку входящей в комплект щёткой и протирайте её корпус слегка влажной тканью.
- Надевайте защитную крышку на лезвия на время хранения прибора.
- Для обеспечения надёжной работы машинки регулярно смазывайте её лезвия прилагаемым маслом:
 - Перед смазкой отключите машинку от электросети и снимите с помощью щётки волосы, застрявшие между зубчиками машинки. Смажьте лезвия.
 - Включите машинку на несколько секунд, чтобы масло равномерно распределилось по поверхности стригущих лезвий.
 - Отключите машинку от сети и удалите излишки масла с помощью мягкой ткани.
- Не применяйте для смазки лезвий масло для волос, жиры, а также масло, разбавленное растворителями (керосином и т.п.).

РЕМОНТ И ВОССТАНОВЛЕНИЕ

Если ваш прибор не работает или работает ненадлежащим образом, обратитесь в авторизованный сервисный центр за консультацией или ремонтом. Список авторизованных сервисных центров указан в гарантийном талоне и на сайте sakura-dt.com

1. Гарантия действует при пользовании прибором в строгом соответствии с инструкцией по эксплуатации и соблюдению правил и требований безопасности.
2. Гарантия не включает в себя техническое обслуживание, установку и настройку прибора на дому у владельца, а также не распространяется на естественный износ изделия.
3. Гарантия не распространяется на:
 - технику с механическими повреждениями;
 - нарушения правил эксплуатации, неправильную установку, сборку, транспортировку;
 - последствия воздействия стихийных бедствий (молния, пожар, наводнение и т.д.);
 - ремонт и внесение изменений в конструкцию неуполномоченными лицами;
 - попадание внутрь прибора посторонних предметов, веществ, насекомых;
 - использование прибора в профессиональных целях;
 - Повреждения вследствие подключения прибора к питающим сетям с параметрами, не соответствующим техническим данным прибора;
 - расходные материалы, аксессуары

КОМПЛЕКТАЦИЯ

| | |
|----------------------------------|-------|
| 1. Машинка для стрижки | 1 шт. |
| 2. Гребень для стрижки | 1 шт. |
| 3. Щёточка для очистки | 1 шт. |
| 4. Масло для смазки | 1 шт. |
| 5. Адаптер (зарядное устройство) | 1 шт. |
| 6. Инструкция по эксплуатации | 1 шт. |
| 7. Гарантийный талон | 1 шт. |

ТЕХНИЧЕСКИЕ ХАРАКТЕРИСТИКИ

| | |
|------------------------|---|
| Батарея аккумуляторная | Ni-Mh 1x1,2V 800 mAh |
| Параметры электросети | 220-240В~50 Гц |
| Параметры адаптера | Input: 220-240В Output: 3 В DC 0,3 А |
| Потребляемая мощность | 3 Вт |

Производитель имеет право на внесение изменений в дизайн, комплектацию, а также в технические характеристики изделия в ходе совершенствования своей продукции без дополнительного уведомления об этих изменениях.

Срок службы прибора – 5 лет

Дата производства:



Производитель: NINGBO RUICONG ELECTRIC CO.,LTD.

Адрес: No.208, Xueyuan Rd, Gaoqiao Town, Yinzhou District, Ningbo, China (Китай)

Импортер: ООО «Сакура Электроникс Групп».

Юридический адрес: 630088, Российская Федерация, Новосибирск, Северный проезд, 7.

www.sakura-dt.com

EAC