

ИНСТРУКЦИЯ ПО ЭКСПЛУАТАЦИИ

НАБОР ДЛЯ ПЕДИКЮРА ЭЛЕКТРИЧЕСКИЙ

Модель: SA-5506

Артикул: SA-5506P

- Автоматически вращающийся ролик
- Кнопка включения с защитной блокировкой
 - 2 скорости работы
 - 2 сменных ролика в комплекте
 - Работа от 3хAAA 1,5В

ПРЕДНАЗНАЧЕНИЕ ПРИБОРА

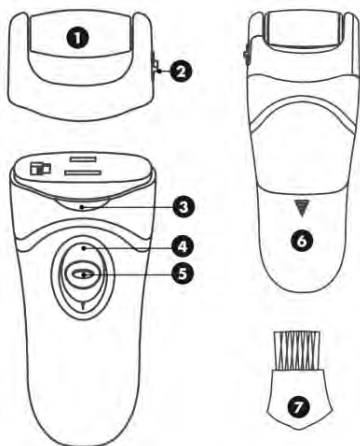
В данный набор входит электрическая роликовая пилка, предназначенная для удаления огрубевшей кожи на пятках и стопах. Удаление верхних слоев кожи пилкой происходит мягко, не доставляя неприятных ощущений. Регулярное использование прибора сделает ступни идеально мягкими, с ровной кожей, без зазубрин. Обработка производится без распаривания, на сухую кожу.

МЕРЫ ПРЕДОСТОРОЖНОСТИ

- Перед началом работы прочтите инструкцию и сохраните ее для дальнейшего использования.
- Прибор предназначен для бытового использования только для обработки кожи стопы. Запрещается использование прибора в профессиональных целях или в целях, не соответствующих описанному выше!
- Не допускайте использование прибора детьми, а также людьми, не обладающими достаточными навыками, без присмотра или предварительного инструктажа.
- Не используйте насадки, не входящие в комплект поставки.
- Не допускайте падения или повреждения прибора.
- Запрещается оставлять включенный прибор без присмотра.
- Отключайте прибор перед сменой батареек, аксессуаров или чисткой.
- При обнаружении неисправности прибора необходимо обратиться в соответствующий сервисный центр. Не используйте неисправный прибор.
- Во избежание поражения электрическим током и возгорания, **не погружайте прибор в воду или другие жидкости**. Запрещается включать прибор влажными руками.
- Не используйте прибор во время принятия ванны или душа.

- **Прибор запрещается использовать людям, страдающим сахарным диабетом.** Также прибор не рекомендуется использовать, если на стопах есть трещины, наросты или участки очень грубой кожи.
- Не позволяйте детям играть с работающим прибором. Храните прибор в недоступном для детей месте.
- Не допускайте попадания длинных волос, одежды, а также иных предметов, в работающие части прибора.
- Храните прибор в сухом прохладном месте, вдали от солнечных лучей.
- Неправильное использование батарей может привести к утечке электролита и/или возгоранию.
- Устанавливайте батареи в строгом соответствии с полярностью (+/-).
- Не используйте элементы питания разных типов.
- Не используйте одновременно старые и новые батареи во избежание утечки электролитов из старой.
- Выньте батареи сразу же, как только они разрядились. Если на батарейках есть следы химикатов, вытрите их сухой тканью.
- Вынимайте батарейки, если прибор не используется в течение длительного времени.
- Утилизация батареек должна производиться безопасным способом. **Не выбрасывайте разряженные батарейки в обычное мусорное ведро!**

ОПИСАНИЕ ПРИБОРА



1. Вращающийся ролик
2. Кнопка фиксации - для присоединения / отсоединения ролика
3. Кнопка для отсоединения верхней части пемзы
4. Кнопка включения/выключения с переключением между двумя скоростями
5. Блокировка кнопки включения
6. Крышка отсека с батарейками
7. Щеточка для очистки

РАБОТА ПРИБОРА

- Откройте крышку отсека для батареек, вставьте 3 батарейки типа AAA, строго соблюдая полярность (+/-). Закройте крышку отсека и поверните по часовой стрелке до

щелчка.

Внимание! Протечка элементов питания может стать причиной повреждения устройства или нанесения травм потребителю, чтобы избежать повреждения элементов питания, следуйте приведенным ниже инструкциям.

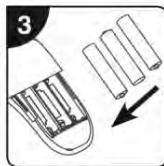
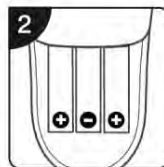
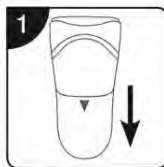
· Устанавливайте элементы питания, строго соблюдая полярность.

· Вынимайте элементы питания, если устройство не будет использоваться в течение длительного времени.

· Не заряжайте элементы питания, не разбирайте их и не подвержайте воздействию высокой температуры.

· Своевременно заменяйте элементы питания.

- Снимите защитную крышку и убедитесь, что ролик установлен правильно и зафиксирован.
- **Используйте прибор только на сухой коже стопы!**
- Нажмите кнопку включения. Перемещайте ролики, слегка прижимая его к коже, вдоль проблемных участков пятки и стопы, задерживаясь не более 2-3 секунд на каждом участке во избежание травмирования кожи.
- Для значительно огрубевшей кожи может понадобиться 15-20 минут очистки.
- Не нажимайте на пилку с силой, так как это затруднит вращение роликов.
- По окончании работы переведите кнопку в положение «Выкл.», промойте ноги и тщательно их высушите. Далее нанесите на обработанную поверхность крем для ног.



УХОД И ХРАНЕНИЕ

- Ни в коем случае не мойте прибор под проточной водой. При необходимости протрите снаружи корпус сначала мягкой влажной тканью, а затем вытрите насухо. **Ролики** нужно снять, нажав на кнопку фиксации (сбоку прибора), промыть и насухо вытереть ткань, затем установить на прибор.
- Не применяйте жёсткие щётки, абразивные чистящие вещества, бензин и растворители (ацетон) для очистки прибора.
- Прибор должен храниться в закрытых помещениях в условиях, исключающих возможность воздействия влаги и резких колебаний температуры.

РЕМОНТ И ВОССТАНОВЛЕНИЕ

Если ваш прибор не работает или работает ненадлежащим образом, обратитесь в авторизованный сервисный центр за консультацией или ремонтом. Список авторизованных сервисных центров указан в гарантийном талоне и на сайте sakura-dt.com

1. Гарантия действует при пользовании прибором в строгом соответствии с инструкцией по эксплуатации и соблюдению правил и требований безопасности.
2. Гарантия не включает в себя техническое обслуживание, установку и настройку прибора на дому у владельца, а также не распространяется на естественный износ изделия.
3. Гарантия не распространяется на:
 - технику с механическими повреждениями;
 - нарушения правил эксплуатации, неправильную установку, сборку, транспортировку;
 - последствия воздействия стихийных бедствий (молния, пожар, наводнение и т.д.);
 - ремонт и внесение изменений в конструкцию неуполномоченными лицами;
 - попадание внутрь прибора посторонних предметов, веществ, насекомых;
 - использование прибора в профессиональных целях;

- Повреждения вследствие подключения прибора к питающим сетям с параметрами, не соответствующим техническим данным прибора;
- расходные материалы, аксессуары

КОМПЛЕКТАЦИЯ

Роликовая пилка	1 шт.
Роликовые насадки	2 шт.
Щеточка для очистки	1 шт.
Инструкция по эксплуатации	1 шт.
Гарантийный талон	1 шт.

ТЕХНИЧЕСКИЕ ХАРАКТЕРИСТИКИ

Электропитание	3xAAA 1,5В (в комплект не входят)
Напряжение	DC 4,5В
Мощность	3 Вт

Производитель имеет право на внесение изменений в дизайн, комплектацию, а также в технические характеристики изделия в ходе совершенствования своей продукции без дополнительного уведомления об этих изменениях.

Производитель: NINGBO OXEN IMPORT AND EXPORT CO.,LTD.

Адрес: No.157 , Room 2313 Chenmao West Road,Zhonggongmiao Street, Yinzhou distric, Ningbo city, P.R China (Китай)

Импортер: ООО «Сакура Электроникс Групп»

Адрес: 630088, Российская Федерация, Новосибирск, Северный проезд, 7.

www.sakura-dt.com



Содержите прибор сухим!

Срок службы прибора – 5 лет

Дата производства: 01-2021



Не допускайте безнадзорного использования прибора детьми и немощными лицами без присмотра взрослых. Запрещено детям играть с прибором.