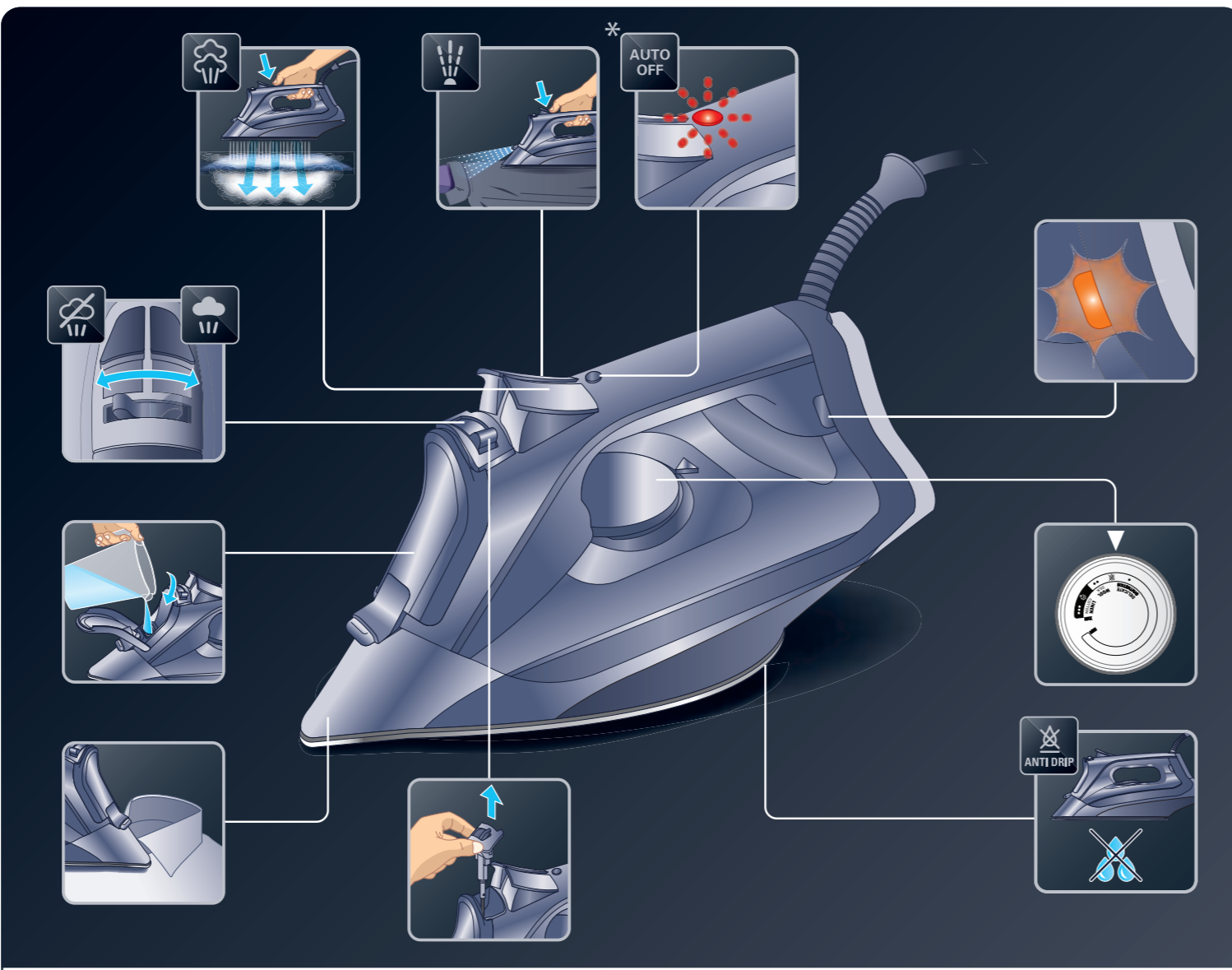


FR Veuillez lire attentivement le livre "Consignes de sécurité et d'utilisation" avant la première utilisation / EN Please read carefully the "Safety and use instructions" booklet before first use / DE Lesen Sie vor dem erstmaligen Gebrauch aufmerksam die Broschüre „Sicherheits- und Bedienungshinweise“ durch. / NL Gelieve vóór het eerste gebruik aandachtig het boekje met de veiligheids- en gebruiksvorschriften door te nemen / ES Lea detenidamente el libro «Instrucciones de seguridad y de uso» antes de utilizar el aparato por primera vez / PT Leia atentamente o manual «Instruções de segurança e utilização» antes da primeira utilização / IT Leggere con attenzione il libretto "Norme di sicurezza e d'uso" al primo utilizzo / DA Læs hæftet "Sikkerheds- og brugsanvisning" grundigt igennem inden den første ibrugtagning. / NO Les nøye heftet "Råd om sikkerhet og bruk" for første gangs bruk / SV Var god läs häftet "Säkerhets- och användningsinstruktioner" innan den första användningen. / FI Lue turvallisuus- ja käyttöohjevihko huolellisesti ennen ensimmäistä käyttökertaa. / TR İlk kullanımdan önce "Güvenlik ve kullanım talimatları" kitapçığını dikkatlice okuyun / EL Διαβάστε προσεκτικά το εγχειρίδιο «Οδηγίες ασφαλείας και χρήσης» πριν από την πρώτη χρήση / PL Przed pierwszym użyciem proszę uważnie przeczytać broszurę „Zalecenia dotyczące bezpieczeństwa i użytkowania” / CS Před prvním použitím si, prosím, pečlivě prostudujte „Bezpečnostní pokyny pro použití” / SK Pred prvým použitím si pozorne prečítajte „Bezpečnostné odporúčania a použitie”. / HU Az első használat előtt figyelmesen olvassa el a „Biztonsági előírások és használati útmutató” című fejezetet / SL Pred prvo uporabo natančno preberite »Navodila za varno uporabo« / RU Перед первым использованием внимательно прочитайте инструкцию «Меры безопасности и правила использования». / UK Перед першим використанням уважно прочитайте посібник «Правила техніки безпеки та рекомендації щодо використання» / HR Molimo da prije prve uporabe pažljivo pročitate priručnik „Sigurnosne upute” / SR Pre prve upotrebe, pažljivo pročitate "Bezbednosno I uputstvo za upotrebu" / RO Înainte de prima utilizare, citiți cu atenție manualul „Instrucțiuni de siguranță și de utilizare” / ET Palun lugege enne esimest korda kasutamist hoolikalt ohutus- ja kasutusjuhendit / LT Atidžiai perskaitykite knygelę „Saugos ir naudojimo reikalavimai” prieš naudodami įrenginį pirmą kartą / LV Pirms izmantojat ierīci pirmoreiz, lūdzu rūpīgi izlasiet brošūru "Norādījumi par drošību un lietošanu" / BG Моля, прочетете внимателно книжката "Препоръки за безопасност и употреба" преди първоначална употреба / AR يُرجى قراءة «كُتَيْب السلامة وإرشادات الإستعمال» بعناية، قبل الإستعمال للمرة الأولى



Утюги бытовые электрические с пароувлажнителем торговой марки «Rowenta», модели: DW4306x, DW4320x, DW4345x, DW4346x, где x – любая буква от A до Z либо цифра от 0 до 9, которые обозначают страну назначения

Изготовлено в Китае или Индонезии для "GROUPE SEB", France (Groupe SEB, 112 Chemin du Moulin Caron 69130 Ecully, France) Груп СЕБ, 112 Шаман до Мулен Каррон 69130 Экули Франс (Франция) Официальный представитель, импортер – ЗАО "Группа СЕБ-Босток" Россия, 125171, г. Москва, Ленинградское ш., д. 16А, стр. 3, пом. XII, тел. 8-495-213-32-32

Технические характеристики: 220-240 В 50-60 Гц 2100-2500 или 2185-2600 Ватт Класс I

Информация о сертификации:
 • Сертификат соответствия №ЕАЭС RU С-FR.A127.B.00529/21
 • Срок действия с 20.12.2021 по 19.12.2026
 • Выдан ОС ООО «ИНТЕРСТАНДАРТ»

Соответствуют требованиям:
 • ТР ТС 004/2011 "О безопасности низковольтного оборудования", утв. Решением КТС от 16.08.2011г. №768.
 • ТР ТС 020/2011 "Электромагнитная совместимость технических средств", утв. Решением КТС от 09.12.2011г. №879.
 • ТР ЕАЭС 037/2016 "Об ограничении применения опасных веществ в изделиях электротехники и радиоэлектроники"

Срок службы изделия 2 года с даты продажи в условиях эксплуатации и хранения при температуре от 0°С до 40°С. Требования к условиям монтажа, транспортировки и реализации не установлены.



* FR Selon modèle / EN Depending on model / DE Je nach Modell / NL Afhankelijk van het model / ES Según modelo / PT Consoante o modelo / IT Secondo i modelli / DA Afhængig af model / NO Avhenger av modell / SV Beroende på modell / FI Mallista riippuen / TR Modele göre / EL ανάλογα με το μοντέλο / PL W zależności od typu / CS Podle modelu / SK V závislosti od modelu / HU Modelltől függően / SL Odvisno od modela / RU В зависимости от модели / UK Залежно від моделі / HR Ovisno o modelu / SR U zavisnosti od modela / RO Ovisno o modelu / ET Sõltuvalt mudelist / LT Pagal modelį / LV Atbilstoši modelim / BG в зависимост от модела / AR حسب الموديل

www.rowenta.com



1.

2.

3.

4.

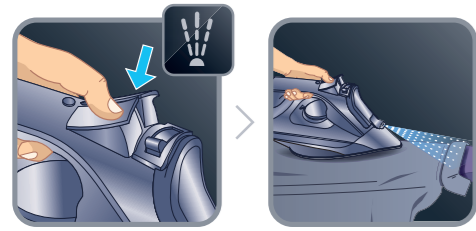
5.

DELICATE	•	☁
NORMAL	••	☁☁
MAX	•••	☁☁☁

6.

* FR Selon modèle / EN Depending on model / DE Je nach Modell / NL Afhankelijk van het model / ES Según modelo / PT Consoante o modelo / IT Secondo i modelli / DA Afhængig af model / NO Avhenger av modell / SV Beroende på modell / FI Mallista riippuen / TR Modele göre / EL ανάλογα με το μοντέλο / PL W zależności od typu / CS Podle modelu / SK V závislosti od modelu / HU Modelltől függően / SL Odvisno od modela / RU В зависимости от модели / UK Залежно від моделі / HR Ovisno o modelu / SR U zavisnosti od modela / RO Ovisno o modelu / ET Sõltuvalt mudelist / LT Pagal modelį / LV Atbilstoši modelim / BG в зависимост от модела / AR حسب الموديل

7. 



8. 



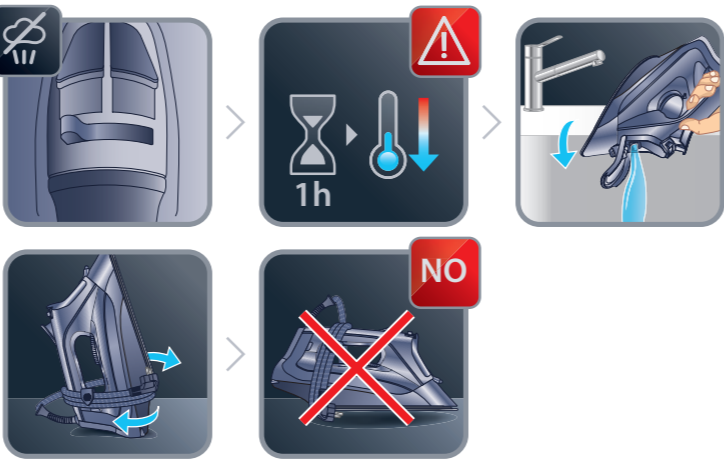
9. 



10. 



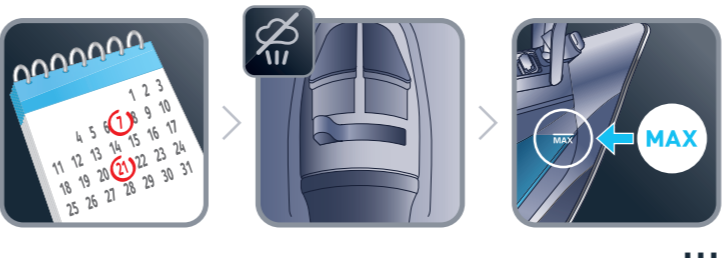
11. 



12. 



13. 



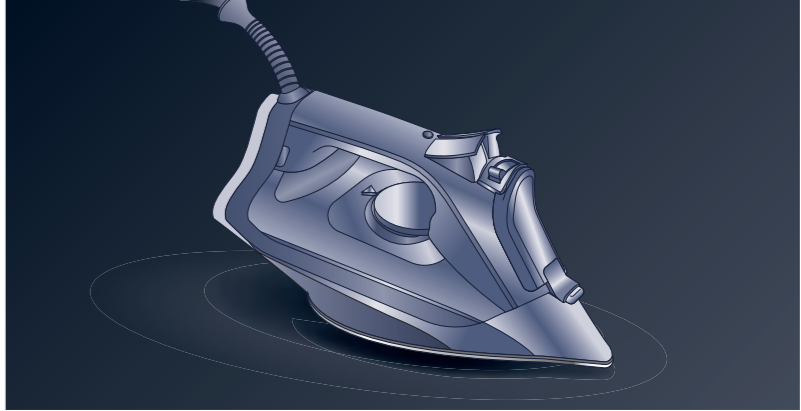
... 



1103916438/03 - 04/22

Rowenta

- | | |
|---------------------------|-------------------------------|
| FR Guide de l'utilisateur | CS Návod k použití |
| EN User's guide | SK Používateľská príručka |
| DE Bedienungsanleitung | HU Használati útmutató |
| NL Gebruiksaanwijzing | SL Navodila za uporabnika |
| ES Guía del usuario | RU Руководство пользователя |
| PT Guia de utilização | UK Посібник користувача |
| IT Manuale d'uso | HR Upute za uporabu |
| DA Brugsvejledning | SR Uputstvo za upotrebu |
| NO Bruksanvisning | RO Ghidul utilizatorului |
| SV Användarhandbok | ET Kasutusjuhend |
| FI Käyttöopas | LT Naudotojo vadovas |
| TR Kullanım kılavuzu | LV Lietošanas pamācība |
| EL Οδηγός χρήσης | BG Ръководство на потребителя |
| PL Instrukcja obsługi | AR دليل الإستعمال |



EXPRESS STEAM DW43XX

FR Pour plus d'informations sur l'utilisation / EN For further usage information / DE Weitere Informationen zur Bedienung / NL Voor meer informatie over het gebruik / ES Para obtener más información sobre su uso / PT Para obter mais informações sobre a utilização / IT Per maggiori informazioni sull'utilizzo / DA Yderligere informationer vedrørende betjening / NO For mer informasjon om bruken / SV För mer information om användningen / FI Lisätietoja käyttöä varten / TR Kullanım hakkında daha fazla bilgi için / EL Για περισσότερες πληροφορίες σχετικά με τη χρήση / PL Więcej informacji na temat korzystania z urządzenia / CS Pro více informací o použití / SK Pre ďalšie informácie o používaní / HU A használatra vonatkozó további információk / SL Več informacij o uporabi / RU Для получения более подробной информации об эксплуатации / UK Для отримання детальнішої інформації щодо експлуатації / HR Za više informacija o upotrebi / SR Za više informacija o upotrebi / RO Pentru mai multe informații privind utilizarea / ET Täiendava teabe saamiseks kasutamise kohta / LT Daugiau informacijos apie naudojimą / LV Lai iegūtu vairāk informācijas par lietošanu / BG За още информация относно употребата / AR للمزيد من المعلومات حول الإستعمال

www.rowenta.com 