

Сборка стула



1. Установите ноги стула на одинаковую минимальную высоту.

Компенсировать неровности пола можно опорными винтами, которые вкручены в ноги стула.



Прикрутите сидение стула (A2) к ногам (A1), вкрутите винты (B2). Для фиксации винтов используйте шестигранный ключ (A23).

Примечание: для качественной сборки переверните стул.



3. Прикрутите спинку (A3) винтами (B1) к каркасу стула (A1).



4. Выкрутите предустановленные винты в ногах стула как на фото и прикрутите между ними перемычку для ног (A4).

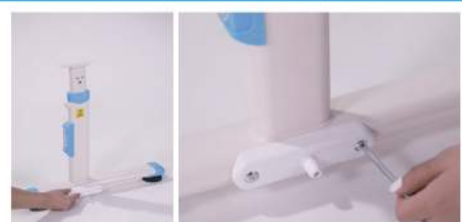


5. Установите необходимую высоту стула и затяните винты-фиксаторы (A19).

Сборка стола

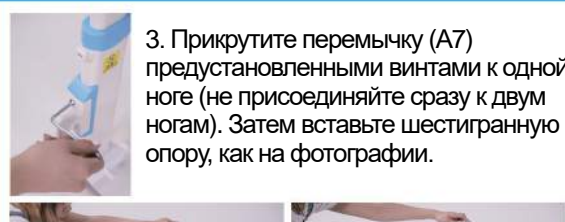


1. Установите ноги стола (A1) на одинаковую минимальную высоту.



2. Прикрутите пластиковые наклейки (A16) винтами (B1) к ногам стола.

Примечание: компенсировать неровности пола можно опорными винтами, которые вкручены в ноги стола.



3. Прикрутите перемычку (A7) предустановленными винтами к одной ноге (не присоединяйте сразу к двум ногам). Затем вставьте шестигранную опору, как на фотографии.



4. Затем вставьте шестигранную опору (A8) во вторую ногу, подставку для ног (A6) и прикрутите перемычку (A7).



5. Переверните столешницу (A9) и прикрутите её к каркасу (A5) винтами (4 шт).



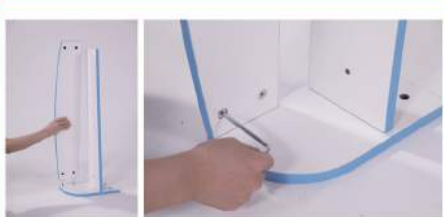
6. Зафиксируйте винтами (B3) пластиковые опоры (A17) и доску (A10).



7. Вкрутите 4 крепления (B4) в доску (A10) и по 4 штуки (B4) в две доски (A13).



8. С помощью двух креплений (B5) прикрутите доску (A11) к доске (A13).



9. С помощью двух креплений (B5) прикрутите доску (A12) как на фото.



10. С другой стороны досок (A11) и (A12) прикрутите доску (A13) теми же креплениями.



11. Собранную полку прикрутите к доске (A10) с помощью креплений (B5).



12. Прикрутите к полке LED-лампу (A21) винтами (B6), а также подключите блок питания (A22).

***LED-лампа - может не идти в комплекте**



13. Вставьте одну часть направляющих (A15) в другую часть на пластиковом органайзере (A14), как показано на фото



14. Используйте 4 самореза (B7), затем прикрутите органайзер (A14) к каркасу стола.



15. Установите механическую ручку (A18), установите нужную высоту стола, сильно затяните винты-фиксаторы (A19).



16. Вставьте механическую ручку (A18), установите нужную высоту стола, сильно затяните винты-фиксаторы (A19).

Регулярно проверяйте, чтобы винты были сильно затянуты



17. Готово. Сборка завершена

Список деталей

Детали для сборки стула



A1 x2



A2 x1



A3 x1



A4 x1



B2 x4

Детали для сборки стола



A5 x2



A6 x1



A7 x1



A8 x1



A9 x1



A10 x1



A11 x1



A12 x1



A13 x2



A14 x1



A15 x2



A16 x2



A17 x4



A18 x1



A19 x4



A20 x1



A21 *опция



A22



x1

A23

x1



B1 x10 (M6x15)



B3 x4



B4 x12



B5 x 12



B6 x1 (M6x30)



B7 x5 (5x14мм)

Внимание: детали на фотографиях могут отличаться от деталей, идущих в комплекте.

EAC

