

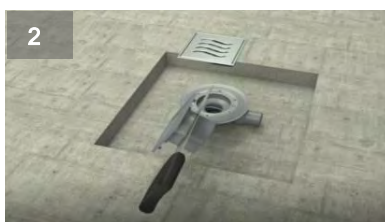
ИНСТРУКЦИЯ ПО МОНТАЖУ

Основной проблемой в современной строительной индустрии является предотвращение появления влаги, особенно в случае установки напольных душевых кабин. Поэтому, компания Peštan пришла с эффективной идеей о том, как устанавливать трапы т.м. Peštan в гидроизоляционных слоях пола. Для того, чтобы придерживаться новейшего метода герметизации с использованием гидроизоляционных поверхностных герметиков, Peštan предлагает уникальное решение - гидроизоляционное кольцо и фланец.

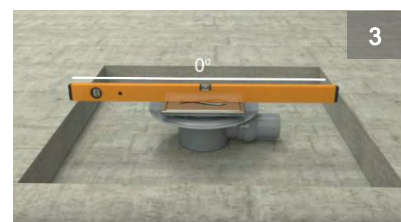
Основное преимущество этой современной технологии заключается в том, что уплотнение между стяжкой пола и плиткой предотвращает влагосодержание, происходящее через стяжку. Этот метод уплотнения сделал ненужным дополнительное уплотнение с помощью битумных или пластиковых лент.



1 Установите конструкцию трапа на пол ванной комнаты в выбранное для него место.



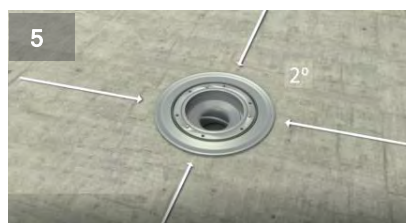
2 Соедините все элементы трапа. Можно уменьшить карьер решетки под необходимый размер путем поперечного распила. Важно, чтобы все резиновые части трапа были смазаны.



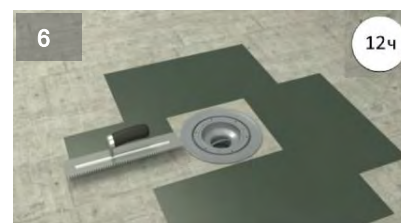
3 Проверьте уровень.



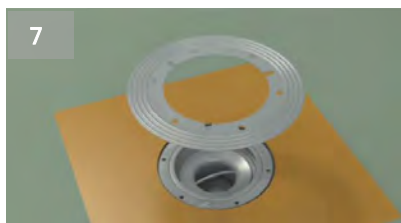
4 Присоедините канализационную трубу к выходу трапа с уклоном не менее 1-2 градусов от трапа.



5 Выполните стяжку пола. Уклон пола не менее 2 градусов к трапу. Сохраняйте фланец для гидроизоляции чистым.



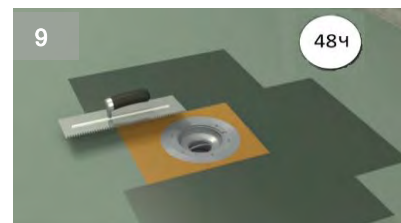
6 Нанесите первый слой гидроизоляционного поверхностного герметика до уровня карьера решетки. Минимальное время для высыхания первого слоя - 5 часов, оптимальное - 12 часов.



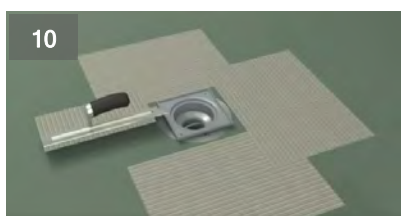
7 Вставьте изолирующий воротник в жидкий гидроизоляционный герметик.



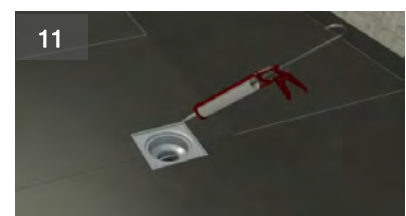
8 Зафиксировать фланец и кольцо с помощью винтов (входят в комплект).



9 Нанесите второй слой гидроизоляционного поверхностного герметика. Минимальное время для высыхания второго слоя - 12 часов, оптимальное - 48 часов.



10 После того, как герметик высохнет, установите карьер решетки в стакан слива. Затем нанесите слой клея под плитку. Важно: Фильтр отверстия гидроизоляционным поверхностным герметиком или плиточным клеем. Завершите отделку пола выбранным материалом (плиткой, влагостойким ламинатом, иным материалом).



11 Между карьером решетки и напольным покрытием нанесите слой герметика (например, силикон).



12 Завершите монтаж трапа: установите сетку для улавливания мелкого мусора, рамку (если предусмотрена комплектацией), решетку.

Видео по монтажу на www.pestan-group.ru