

Жук[®]
ОПТИМА

Èçà õì àëáí î :
î ï ï ò èðì à «Òèèè»
601900, Àëääèì èðñëäý î äë.,
à Èì äòí à, òë. Èì î ñì î î èññëäý,ä. 116 Á
Òàë.: (4922) 77 99 14
E-mail: cicle@cicle.ru
www.cicle.ru

ОПРЫСКИВАТЕЛЬ

î ï àâì àðë-àññëèé ðó-í î ï ï òèì à
î ï -230
1,2 è è 2 è

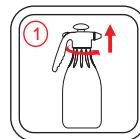
Инструкция по эксплуатации

Опрыскиватель применяется для подкормки, полива и химической защиты от вредителей и болезней огородных, садовых и комнатных растений, а также для уничтожения сорняков. Возможно использование опрыскивателя для обработки поверхностей с использованием моющих средств, чистки стен, стекол

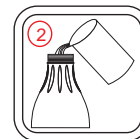
Технические характеристики опрыскивателя

Параметр	Значение	
Общий объем бачка, л	1,2±0,1	2±0,1
Объем заливаемой жидкости, л	í à áí èää 1	í à áí èää 1,8
Диапазон регулировки угла факела распыла, град.	0...90	
Рабочее давление, МПа (атм.)	0,17±0,03 (1,70,3)	
Давление срабатывания предохранит. клапана, МПа (атм.)	í à áí èää 0,25 (2,5)	
Габаритные размеры, мм	20761356258	20761356343
Масса (сухая), кг	0,36±0,03	0,41±0,03

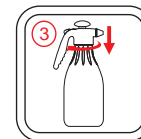
Подготовка и порядок работы



î òääðì èçà òçàë
ðàññì ù èáí èý



Çàëàèòà ðàññàð ð
à ààè áí àëèääì î á
òòí àí ý. Í à î ðàáúò è àéçà
í àèñèì àëùí î áí î òñòè ù é
í áúáì çàèèääáì î é
àëáè ñòë (ñì .
Òàòì è-àññëèà ðàðàèòàðèññèè
í î ðú ñéèààçáëý)



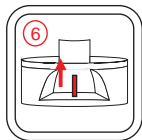
Çàáàðì èçà òçàë
ðàññì ù èáí èý áí î ï ðà;
çàòýì èçà, í àáññì à-èà
àðì àòë-í î í à çàèðú òèà



Çà ðò-éó í àñí ñà
í àèà-àèèà í àí àóí àèì í à
àèý ðàáí òú àààèáí èà.



À í à-àèà ðàáí òú
í àñòóí èòà ðàññàèèàð ù ðð
àèèó, àðàù àý àà
àí èòàðñàí àè í ñè
(òèì ò àèàèà í ò ñòòé
àí òóí àí à). Àèý í à-àèà
í òú ñèàááí èý í ààè èòà
èèàèèò ó.



İ í ñèà çààáðò àí èý
ðàáí òú àùí òñòèòà
í ñòàòí =í í à àààèáí èà,
í òýí òà çà ø ðí è
í ðàáí òðàí èòàèùí í à
èèáí àí à, òààðàèàý àà
àí í èí í à ñàòí ñà
àààèáí èý

Гарантии изготовителя

Гарантийный срок эксплуатации 12 месяцев со дня продажи через розничную торговлю или 24 месяца со дня изготовления.

Срок службы изделия 3 года.

Гарантийное обслуживание выполняется изготовителем при предъявлении руководства по эксплуатации, заполненного торгующей организацией.

Опрыскиватель не подлежит обязательной сертификации.

ВНИМАНИЕ: Изготовитель не несет ответственности и не принимает претензий при несоблюдении условий транспортирования, эксплуатации и хранения, указанных в данном руководстве.

Изготовитель оставляет за собой право вносить изменения в конструкцию опрыскивателя, не ухудшающие его эксплуатационные характеристики, без предварительного уведомления и корректировки данного руководства.

Таблица использования растворов

Раствор / цель работы	Использовать	Не использовать
Вода (увлажнение, опосевание)	Чистую, фильтрованную воду	Воду из открытых водоемов, нефилтрированную
Пестициды, фунгициды, гербициды (химич. обработка)	Полностью растворимые в воде составы, фильтрованные от осадка	Составы, содержащие нерастворимый осадок, нефилтрированные
Мытье машин, чистка стекол, стен, прочих поверхностей	Водные растворы специальных моющих средств невысокой концентрации	Продукты нефтяной промышленности, ацетон, органические растворители

* Некоторые химикаты могут повредить детали опрыскивателя. За консультацией по вопросу использования конкретных химических препаратов обращайтесь к изготовителю опрыскивателя.

Меры предосторожности



İ Àí ñààèýòò òèì èèòò
èí òòèè
í òú ñèà èñí í èóç àáí èý



İ À òí ýòò



Èñí í èúçèòà ñààñòàà
èí àèèèèèèèí í è çàù èòò



Àù í èòà òòèè
í ñèà èñí í èóç àáí èý



Èñí í èúç àáòò
àí òí: ààòààààà òò
í òú àù àí èè



İ Àí ñààèýòò í à ñí èí èòà



İ À èñí í èúç àáòò
í à í òí çà